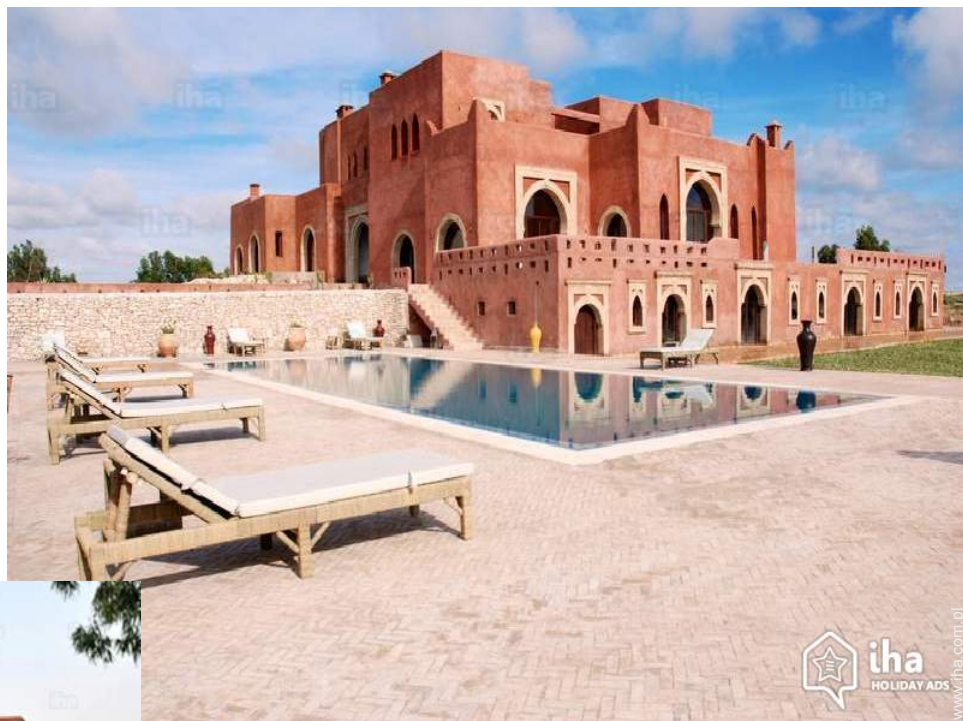


Carowny wynajem na urlop As-Sawira Czarowny Typowy Dom



Czarowny Typowy Dom, indywidualny, 2-piętrowy, wspólne wejście, w Osiedle

Otoczenie : spokojne, korzystne dla odpoczynku

Pojemność : **from 1 to 26 osób**
Pokój(e) : **10**

As-Sawira - Marrakesz-Tansift-Al-Hauz

Maroko

Rezerwacja : +212 (0) 662134093 (Maroko)

Nº ogłoszenia 74802

www.iha.com.pl



>> WYNAJEM NA CZAS URLOPU

MIĘDZY OSOBAMI PRYWATNYMI

Carowny wynajem na urlop



Czarowny Typowy Dom, indywidualny, 2-piętrowy, wspólne wejście, w Osiedle

• **Doskonale dla każdego wieku, kilka rodzin**

• **Widok** : przeglądowy, morze/ocean, wioseczka, basen, ogród/park, niepowtarzalny zachód słońca

• **Otoczenie** : spokojne, korzystne dla odpoczynku

Dodatkowo

• **Basen** :

Prywatny basen, prostokątna (długość 15m, szerokość 5m), kaskadowy, oświetlenie

• **Parking** :

Otwarty parking : miejsce(a) zarezerwowane.

• **Zalety** :

Bulodrom, pétanque



Czarowny Typowy Dom

Otoczenie & lokalizacja



Morze



Golf



Jazda konna



Łowienie ryb

W wolnym czasie

• **Rozrywki nie dalej 20 km / 12 mil** :

Pływanie, Surfing, windsurfing, kitesurfing, kanadyjka, golf, szkoła jazdy, wędrówka, tor roweru górskiego, latawiec, jazda konna, jazda na osiołku, Quad, rybołówstwo, boisko do gry w pétanque

• **Zajęcia pod kierownictwem** :

Szkoła żeglarstwa

Otoczenie

• **Miejscowość** :

Morze/ocean 10km

Piaszczysta plaża 10km

9-dołkowe pole golfowe 5km

18-dołkowe pole golfowe 5km

Miejsce do uprawiania windsurfingu 10km

Miejsca do surfowania 10km

Centrum sportów wodnych 10km



Otoczenie



Basen



Przytulność

Wewnątrz

- **Pojemność :**

from 1 to 26 osób (24 dorośli, 2 dziecko / dzieci)

- **Powierzchnia mieszkalna :**

> 1000m²

- **Wewnętrzny układ :**

10 pokój(e), 3 łazienka, 7 prysznic, 11 ubikacja, pokój dzienny, salonik, oddzielna duża kuchnia, jadalnia, kącik do jedzenia, kącik przy ognisku, pokój z TV, patio

- **Pościel - łóżko(a) :**

9 łóżko(a) podwójne, 1 wersalka(i) 2 pers., 2 łóżko(a) jednoosobowe, 3 łóżko(a) dla dzieci, 4 jest możliwość dodatkowego(ych) miejsca (miejs) sypialnego(ych)

- **Przytulność :**

Kominek, TV, odtwarzacz DVD, telewizja kablowa / satelitarna, dostęp do internetu, Wi-Fi, szafa, szafa ścienna, schowek na ubrania, ogrzewanie elektryczne, powierzchnia przeszklona, zasłony

- **Urządzenia konsumenckie :**

Naczynia/sztućce, naczynia kuchenne, ekspres do kawy, sokowirówka, kuchenka gazowa, piekarnik, lodówka, zmywarka, pralka, suszarka, odkurzacz

Na zewnątrz

- **Powierzchnia terenu :**

5000m²

- **Zainstalowane na zewnątrz obiekty :**

Taras, taras na dachu, balkon, szklany taras

- **Otoczenie :**

Teren ogrodzony, sad, trawnik

- **Zewnętrzny ekwipunek :**

Transatlantyczny(e) leżak(i), hamak(i)



Usługi

- **Bielizna :**

Ręczniki (1 razy/na tydzień), Pierzyna(y) (1 razy/na tydzień), Poduszka(i) (1 razy/na tydzień)

- **Dom :**

Drobne naprawy (7 razy/na tydzień), Sprzątanie przed odjazdem, Utrzymanie ogrodu/basenu (6 razy/na tydzień), Stróż/dozorca, Parking, Transfer station - lotnisko możliwe (opcjonalnie)

- **Personel :**

Personel, Kucharz, Pralnia możliwe (opcjonalnie), Opiekunka do dziecka, Masaż możliwe (opcjonalnie)

- **Żywnienie :**

Śniadanie możliwe (opcjonalnie), Stół dla gości możliwe (opcjonalnie), Obiadokolacja możliwe (opcjonalnie), Pełne wyżywienie możliwe (opcjonalnie), Dania lokalne możliwe (opcjonalnie), Przygotowanie kosza piknikowego możliwe (opcjonalnie)

Informacje praktyczne

- **Informacje praktyczne**

Witamy dzieci

Przyjmujemy zwierząt domowych pod pewnymi warunkami (zapytać u właściciela)
Zasięg telefonów komórkowych, transport własny wskazany

Woda : gorąca/zimna, woda niepitna

Napięcie elektryczne : 220-240V / 50Hz

Prąd elektryczny : sieć elektryczna

- **Przyjmujemy osób niepełnosprawnych**

Dostęp dla wózków inwalidzkich



Album - 1



Czarowny Typowy Dom



Basen



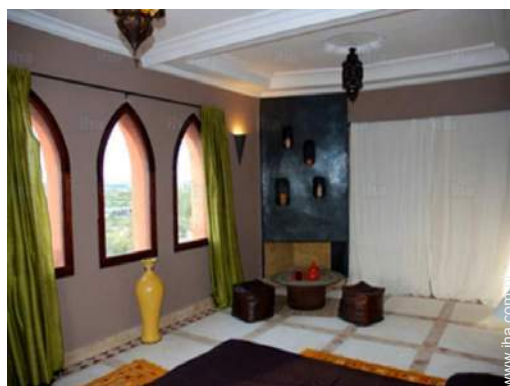
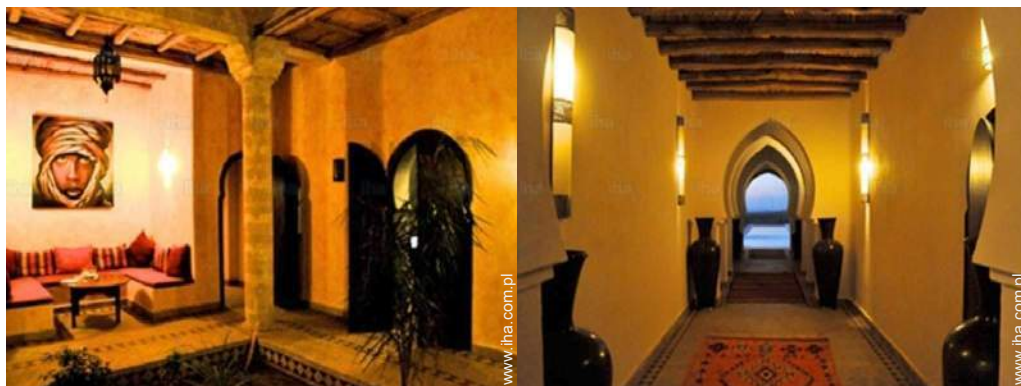
Otoczenie



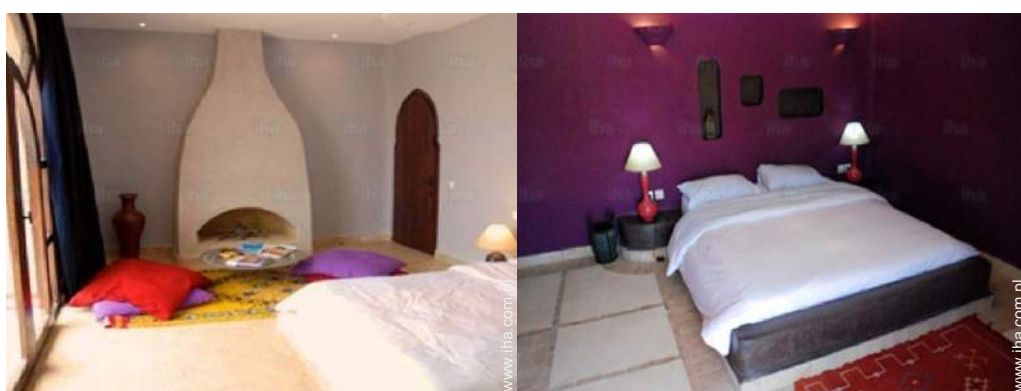
Przytulność



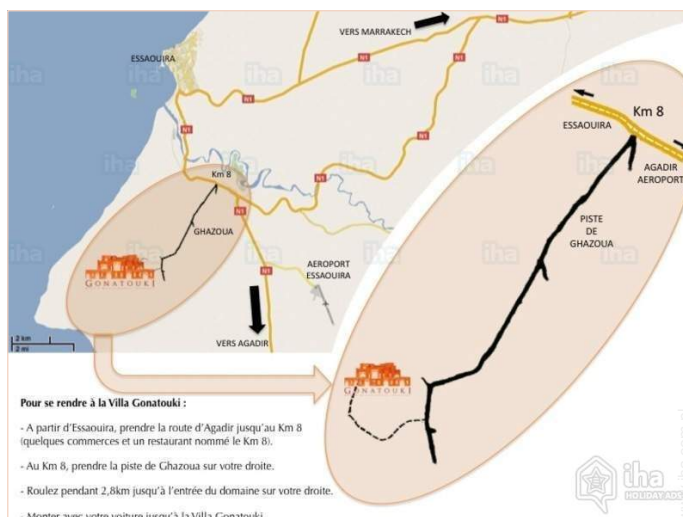
Album - 2



Album - 3



Mapa dojazdu



Miejsce znajdowania & Dostęp



Współrzędne GPS w stopniach, minutach, sekundach:
Szerokość 31°26'1"N - Długość 9°45'33"W (Kwatera)

Adres

→ Tagaydr
Douar El Ghazoua
44100 As-Sawira

• Lotnisko Essaouira Mogador

→ As-Sawira, Marrakesz-Tansift-Al-Hauz,
Maroko
→ Odległość : 15km
→ Czas : 20'

• Dworzec autobusowy Essaouira

→ As-Sawira, Marrakesz-Tansift-Al-Hauz,
Maroko
→ Odległość : 13km
→ Czas : 20'

- As-Sawira : (11km)
- Marrakesz : (180km)
- Agadir : (180km)

Kontakt

Używane
języki



Położenie



Carowny wynajem na urlop
As-Sawira - Maroko
Czarowny Typowy Dom

9

Zarezerwować

Kalendarz wolnych dat - od : maj 2018

Maj	Wt	Śr	Cz	Pi	So	Ni	Po	Wt	Śr	Cz	Pi	So	Ni	Po	Wt	Śr	Cz	Pi	So	Ni	Po	Wt	Śr	Cz	Pi	So	Ni	Po	Wt	Śr	Cz	
2018	1	2	3	4	5	6	7	8	9	10	11	12	13	14	15	16	17	18	19	20	21	22	23	24	25	26	27	28	29	30	31	
																							-	-	-	-	-	-	-	-	-	-

Cze	Pi	So	Ni	Po	Wt	Śr	Cz	Pi	So	Ni	Po	Wt	Śr	Cz	Pi	So	Ni	Po	Wt	Śr	Cz	Pi	So							
2018	1	2	3	4	5	6	7	8	9	10	11	12	13	14	15	16	17	18	19	20	21	22	23	24	25	26	27	28	29	30
	-	-	-	-	-	-	-	-	-	-	-	-	-	-	-	-	-	-	-	-	-	-	-	-	-	-	-	-	-	-

Lip	Ni	Po	Wt	Śr	Cz	Pi	So	Ni	Po	Wt	Śr	Cz	Pi	So	Ni	Po	Wt	Śr	Cz	Pi	So	Ni	Po	Wt	Śr	Cz	Pi	So	Ni	Po	Wt
2018	1	2	3	4	5	6	7	8	9	10	11	12	13	14	15	16	17	18	19	20	21	22	23	24	25	26	27	28	29	30	31
	-	-	-	-	-	-	-	-	-	-	-	-	-	-	-	-	-	-	-	-	-	-	-	-	-	-	-	-	-	-	-

Sie	Śr	Cz	Pi	So	Ni	Po	Wt	Śr	Cz	Pi	So	Ni	Po	Wt	Śr	Cz	Pi	So	Ni	Po	Wt	Śr	Cz	Pi	So	Ni	Po	Wt	Śr	Cz	Pi
2018	1	2	3	4	5	6	7	8	9	10	11	12	13	14	15	16	17	18	19	20	21	22	23	24	25	26	27	28	29	30	31
	-	-	-	-	-	-	-	-	-	-	-	-	-	-	-	-	-	-	-	-	-	-	-	-	-	-	-	-	-	-	-

Wrz	So	Ni	Po	Wt	Śr	Cz	Pi	So	Ni	Po	Wt	Śr	Cz	Pi	So	Ni	Po	Wt	Śr	Cz	Pi	So	Ni	Po	Wt	Śr	Cz	Pi	So	Ni
2018	1	2	3	4	5	6	7	8	9	10	11	12	13	14	15	16	17	18	19	20	21	22	23	24	25	26	27	28	29	30
	-	-	-	-	-	-	-	-	-	-	-	-	-	-	-	-	-	-	-	-	-	-	-	-	-	-	-	-	-	-

Paź	Po	Wt	Śr	Cz	Pi	So	Ni	Po	Wt	Śr	Cz	Pi	So	Ni	Po	Wt	Śr	Cz	Pi	So	Ni	Po	Wt	Śr	Cz	Pi	So	Ni	Po	Wt	Śr
2018	1	2	3	4	5	6	7	8	9	10	11	12	13	14	15	16	17	18	19	20	21	22	23	24	25	26	27	28	29	30	31
	-	-	-	-	-	-	-	-	-	-	-	-	-	-	-	-	-	-	-	-	-	-	-	-	-	-	-	-	-	-	-

Lis	Cz	Pi	So	Ni	Po	Wt	Śr	Cz	Pi	So	Ni	Po	Wt	Śr	Cz	Pi	So	Ni	Po	Wt	Śr	Cz	Pi	So	Ni	Po	Wt	Śr	Cz	Pi
2018	1	2	3	4	5	6	7	8	9	10	11	12	13	14	15	16	17	18	19	20	21	22	23	24	25	26	27	28	29	30
	-	-	-	-	-	-	-	-	-	-	-	-	-	-	-	-	-	-	-	-	-	-	-	-	-	-	-	-	-	-

Gru	So	Ni	Po	Wt	Śr	Cz	Pi	So	Ni	Po	Wt	Śr	Cz	Pi	So	Ni	Po	Wt	Śr	Cz	Pi	So	Ni	Po	Wt	Śr	Cz	Pi	So	Ni	Po
2018	1	2	3	4	5	6	7	8	9	10	11	12	13	14	15	16	17	18	19	20	21	22	23	24	25	26	27	28	29	30	31
	-	-	-	-	-	-	-	-	-	-	-	-	-	-	-	-	-	-	-	-	-	-	-	-	-	-	-	-	-	-	-

Sty	Wt	Śr	Cz	Pi	So	Ni	Po	Wt	Śr	Cz	Pi	So	Ni	Po	Wt	Śr	Cz	Pi	So	Ni	Po	Wt	Śr	Cz	Pi	So	Ni	Po	Wt	Śr	Cz
2019	1	2	3	4	5	6	7	8	9	10	11	12	13	14	15	16	17	18	19	20	21	22	23	24	25	26	27	28	29	30	31
	-	-	-	-	-	-	-	-	-	-	-	-	-	-	-	-	-	-	-	-	-	-	-	-	-	-	-	-	-	-	-

Lut	Pi	So	Ni	Po	Wt	Śr	Cz	Pi	So	Ni	Po	Wt	Śr	Cz	Pi	So	Ni	Po	Wt	Śr	Cz	Pi	So	Ni	Po	Wt	Śr	Cz	
2019	1	2	3	4	5	6	7	8	9	10	11	12	13	14	15	16	17	18	19	20	21	22	23	24	25	26	27	28	
	-	-	-	-	-	-	-	-	-	-	-	-	-	-	-	-	-	-	-	-	-	-	-	-	-	-	-	-	-

Carowny wynajem na urlop
As-Sawira - Maroko
Czarowny Typowy Dom

10

Zarezerwować




Kalendarz wolnych dat - od : luty 2019

Mar	Pi	So	Ni	Po	Wt	Śr	Cz	Pi	So	Ni	Po	Wt	Śr	Cz	Pi	So	Ni	Po	Wt	Śr	Cz	Pi	So	Ni							
2019	1	2	3	4	5	6	7	8	9	10	11	12	13	14	15	16	17	18	19	20	21	22	23	24	25	26	27	28	29	30	31
-	-	-	-	-	-	-	-	-	-	-	-	-	-	-	-	-	-	-	-	-	-	-	-	-	-	-	-	-	-	-	

Kwi	Po	Wt	Śr	Cz	Pi	So	Ni	Po	Wt	Śr	Cz	Pi	So	Ni	Po	Wt	Śr	Cz	Pi	So	Ni	Po	Wt	Śr	Cz	Pi	So	Ni		
2019	1	2	3	4	5	6	7	8	9	10	11	12	13	14	15	16	17	18	19	20	21	22	23	24	25	26	27	28	29	30
-	-	-	-	-	-	-	-	-	-	-	-	-	-	-	-	-	-	-	-	-	-	-	-	-	-	-	-	-	-	

Miesiąc : Następna >>

Ceny - Czarowny Typowy Dom - from 1 to 26 Osób

Ceny	Noc	weekend	Tydzień	2 tygodnie	Miesiąc
 Poza sezonem	3601zł* ↓ > 3	-	21605zł*	45012zł*	-
 Sezon pośredni	4496zł* ↓ > 3	-	26975zł*	52451zł*	-
 Sezon wysoki	5320zł* ↓ > 3	-	31920zł*	62858zł*	-

↓ Taryfa degresywna > Minimum Noc

Zarezerwować

Warunki rezerwacji

• Rezerwacja

- Płatności w momencie rezerwacji : 30% od ceny wynajmu
- Pełna płatność : 1miesiąc przed pobytem
- Kaucja wymagana

• Wynajem

- Koszty wliczone
- Podatek turystyczny dodatkowo
- Sprząatanie przed wyjazdem jest wliczone w opłatę
- Dodatkowe płatności za :
 - łóżka dodatkowe

Przyjmujemy następujące rodzaje płatności:

- Przelew bankowy
- Czek bankowy
- Gotówka

▶ Zarezerwować

▶ Połączyć się z właścicielem

Bezpośrednio połączyć się z właścicielami

www.iha.com.pl
№ ogłoszenia
74802

>> Zarezerwować <<

Kontakt

Używane języki



* Kurs (w przybliżeniu) : 100€ = 123.46\$ = 88.94£ = 416.28zł

№ ogłoszenia 74802

www.iha.com.pl

