

Carowny wynajem na urlop Loch Lomond Czarowna Chata

Cieszyć się wspaniałe wakacje w Szkocji, ta wiosna i lato. Na półwyspie Cawal, Argyll oferuje fantastyczne krajobrazy, spacer, gry w golfa i dzięki przyrody.



Czarowna Chata, indywidualny, jednostopniowy, wejście indywidualne, w Prywatna posiadłość

Otoczenie : inspirujące, malownicze

Pojemność : **from 1 to 2 osób**

Pokój(e) : **2**

Pokój(e) : **5**

Strone - Argyll and Bute

Szkocja

Rezerwacja : +44 (0) 1480 880395 (Wielka Brytania)

Nº ogłoszenia 48558

www.ihacom.pl



>> WYNAJEM NA CZAS URLOPU

MIĘDZY OSOBAMI PRYWATNYMI

Carowny wynajem na urlop



Czarowna Chata, indywidualny, jednostopniowy, wejście indywidualne, w Prywatna posiadłość

- Doskonale dla pary małżeńskiej
- Widok : przeglądowny, bez okien naprzeciwko, morze/ocean, wiosieczka, las, wieś
- Otoczenie : inspirujące, malownicze
- Ekspozycja : Południe

" Zrelaksować się i podziwiać piękne widoki z salonu sun ten domek jeziorem. Wzgórz, dolin i zmieniających SORAT czekają na Ciebie. Spanie do czterech osób to wspaniały czterogwiazdkowy Oceniony jako domek ma wszystko, czego potrzebujesz na idealne wakacje. Dobrze wyposażona kuchnia, prysznic i wygodne łóżka uczyni Państwa pobyt w Szkocji przyjemne. A ogród otoczony murem ogród meble oferuje spokojny dzień poleżeć. Bezpieczne przechowywanie rowerów lub narzędzi połowowych znajdują się w domek letniskowy budynki gospodarcze. Jeśli masz ochotę spokojnej nocy tam jest telewizor, odtwarzacz DVD i duży wybór filmów, aby cieszyć. Trochę urlopu, który czytanie może być preferowany - wybierz z powieści i lokalnych przewodników. Ogrzewania, energii elektrycznej, pościel i ręczniki są wliczone w ceny. "

Dodatkowo

- Parking :
Otwarty parking : na terenie.

Przywileje :
Bezpośredni dostęp do plaży

Otoczenie & lokalizacja



Morze



Golf



Łowienie ryb

" Twój domek znajduje się w pierwszy Park Narodowy Szkocji. Od wspaniałe widoki na jezioro można cieszyć spacery wzdłuż brzegu lub łatwy spacer przez wielu spacerów Las w pobliżu. Argyll Forest park ma ścieżek i szlaków rowerowych i na zachodnim wybrzeżu Szkocji oferuje kilka fantastycznych okaz drzewa. Chodzenie waha się od łatwych do wysiłku - w zależności od tego, jak jesteś znajdzie coś dla Ciebie. Ogród botaniczny Jelenia Gora jest w niewielkiej odległości od domku. Po piękny spacer można uzupełnić swoją energię w Cafe. Żeglarstwo, gra w golfa, oglądanie wildlife to tylko niektóre z wielu przyjemności na ofertę w regionie. "

W wolnym czasie

- Rozrywki nie dalej 20 km / 12 mil :
Pływanie, żegluga, golf, tenis, leśna ścieżka, wędrowka, wspinaczka, tor roweru górskiego, wycieczki statkiem, mini-golf, Quad, łowiectwo, rybołówstwo, wędkarstwo głębinowe, wędkarstwo
- Zajęcia pod kierownictwem :
Szkoła żeglarstwa
- Rozrywka i odpoczynek :
Bar/pub, restauracja, kino, park i ogród, rezerwat, miejsce historyczne, muzeum, teatr, festiwal, sklep z wyrobami rzemiosła

Otoczenie

- Miejscowość :
Morze/ocean
Plaża kamykowa 50m
Publiczny basen 10km
9-dołkowe pole golfowe 4km
18-dołkowe pole golfowe 10km
Rzeka 800m
Staw <50m
Las 100m
Pasma górskie 5km
Port dla statków wycieczkowych 10km



Czarowna Chata



Czarowna Chata



kuchnia

Wewnątrz

- **Pojemność :**

from 1 to 2 osób (2 dorośli)

- **Wnętrzny układ :**

5 pokój(e), 2 pokój(e), łazienka, prysznic, ubikacja, pokój dzienny, salonik, kuchnia oddzielna, jadalnia, recepcja

- **Pościel - łóżko(a) :**

1 łóżko(a) king-size(s), 2 łóżko(a) jednoosobowe

- **Przytulność :**

Kominek, TV, odtwarzacz DVD, gry planszowe, kolekcja książek, kolekcja filmów, telewizja kablowa / satelitarna, szafa, szafa ścienna, suszarka do włosów, wieszak podgrzewany na ręczniki, prysznic Charcot, ogrzewanie centralne, ogrzewanie elektryczne, powierzchnia przeszklona, zasłony, żaluzje, z podwójną ramą

- **Urządzenia konsumenckie :**

Naczynia/sztućce, naczynia kuchenne, ekspres do kawy, czajnik elektryczny, toster, kuchenki elektryczne, piekarnik, kuchenka mikrofalowa, wyciąg, lodówka, zmywarka, pralka, suszarka, odkurzacz, żelazko, deska do prasowania

Na zewnątrz

- **Zainstalowane na zewnątrz obiekty :**

Budka ogrodowa

- **Otoczenie :**

Teren ogrodzony, sad, trawnik, las, rzeka

- **Zewnętrzny ekwipunek :**

Stół(y) ogrodowy(e), krzesło(a) ogrodowe



pokój dzienny

Usługi

- **Bielizna :**

Pościel, Ręczniki, Pościel, Pierzyna(y), Poduszka(i)

- **Dom :**

Sprzątanie przed odjazdem

Informacje praktyczne

- **Informacje praktyczne**

Witamy dzieci

No pet allowed

Wynajem dla niepalących, zasięg telefonów komórkowych, transport własny wskazany

Woda : gorąca/zimna

Napięcie elektryczne : 220-240V / 50Hz

Prąd elektryczny : sieć elektryczna



salonik

Układ wnętrza



Album - 1



Czarowna Chata



Czarowna Chata



kuchnia

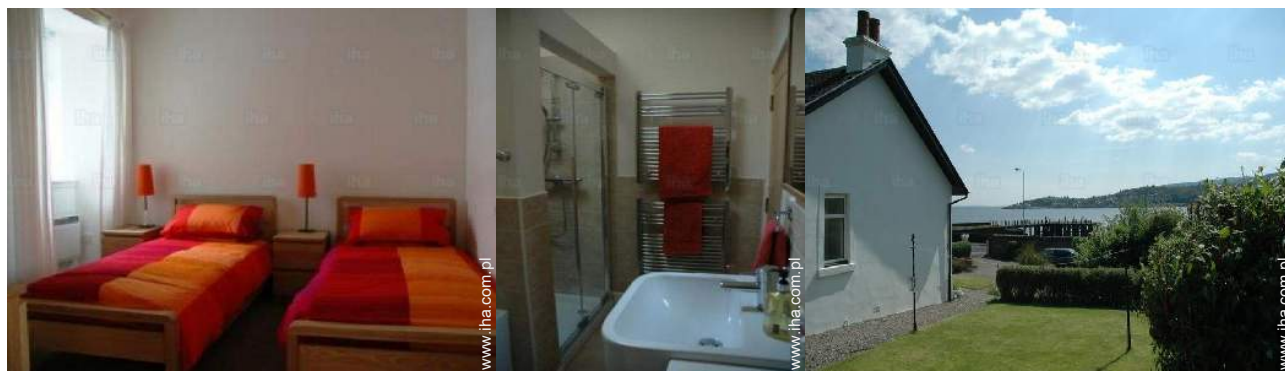


salonik



pokój dzienny

Album - 2



pokój

łazienka

sad



sad

widok z domu

Otoczenie



Otoczenie

Morze

Morze



Widok

rezerwat

Album zdjęć pamiątkowych - 1



Lut 2018



Lut 2018



Lut 2018



Lut 2018

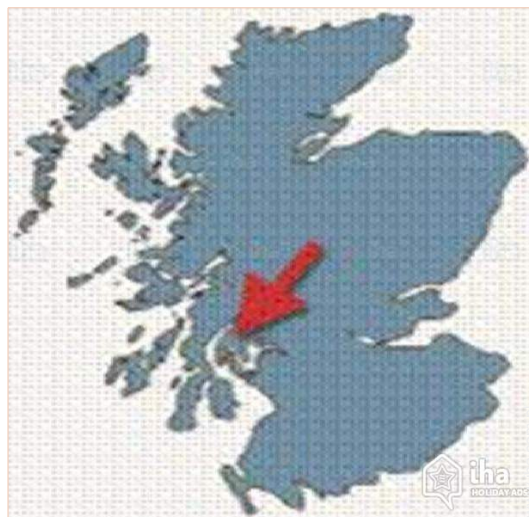


Lut 2018



Lut 2018

Mapa dojazdu



Miejsce znajdowania & Dostęp

“ Ten czterogwiazdkowy domek stopniem jest około 6 km od malowniczego miasta Dunoon, gdzie znajdują Państwo wiele sklepów, basen, kino oraz liczne kawiarnie i restauracje do rozpoznania wszystkich z rodziny. ”



Współrzędne GPS w stopniach, minutach, sekundach:
Szerokość 55°58'60"N - Długość 4°54'10"W ([Kwatera](#))

Adres

→ Shore Road
Strone
PA23 Strone

• Lotnisko Glasgow Prestwick

→ Glasgow, Glasgow, Central Region
(Scotland), Szkocja
→ Czas : 1h15'

• Autostrada (zjazd) M8 Gourock

→ Glasgow, Glasgow, Central Region
(Scotland), Szkocja
→ Odległość : 46km
→ Czas : 1h15'

• Port morski Gourock

→ Gourock, Inverclyde, Central Region
(Scotland), Szkocja
→ Odległość : 7,5km
→ Czas : 30'

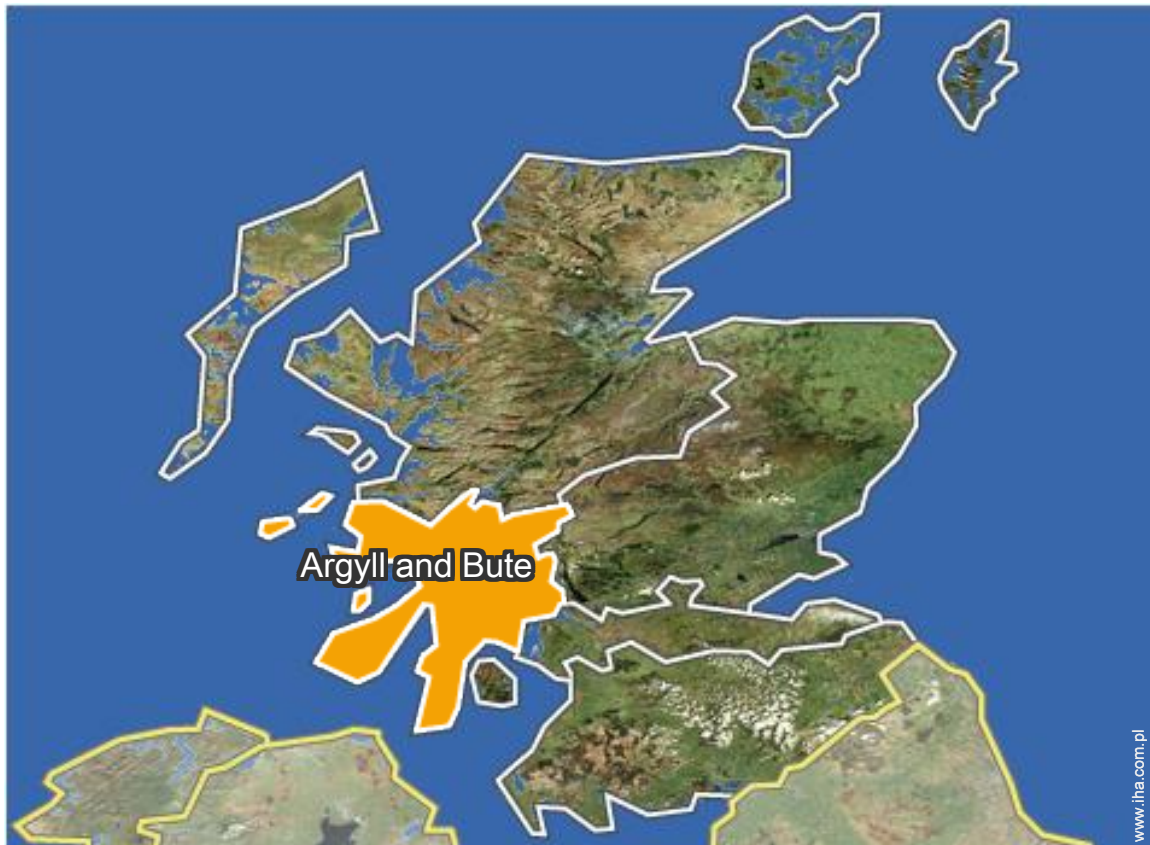
- Strone : (1km)
- Edynburg : (110km)
- Glasgow : (45km)

Kontakt

Używane
języki



Położenie



Carowny wynajem na urlop
Argyll and Bute - Szkocja
Czarowna Chata

10

Zarezerwować

Kalendarz wolnych dat - od : marzec 2018

| Mar | Cz | Pi | So | Ni | Po | Wt | Śr | Cz | Pi | So | Ni | Po | Wt | Śr | Cz | Pi | So | Ni | Po | Wt | Śr | Cz | Pi | So | |
|------|----|----|----|----|----|----|----|----|----|----|----|----|----|----|----|----|----|----|----|----|----|----|----|----|----|
| 2018 | 1 | 2 | 3 | 4 | 5 | 6 | 7 | 8 | 9 | 10 | 11 | 12 | 13 | 14 | 15 | 16 | 17 | 18 | 19 | 20 | 21 | 22 | 23 | 24 | 25 |
| | | | | | | | | | | | | | | | | | | | | | | | | | |

| Kwi | Ni | Po | Wt | Śr | Cz | Pi | So | Ni | Po | Wt | Śr | Cz | Pi | So | Ni | Po | Wt | Śr | Cz | Pi | So | Ni | Po | |
|------|----|----|----|----|----|----|----|----|----|----|----|----|----|----|----|----|----|----|----|----|----|----|----|----|
| 2018 | 1 | 2 | 3 | 4 | 5 | 6 | 7 | 8 | 9 | 10 | 11 | 12 | 13 | 14 | 15 | 16 | 17 | 18 | 19 | 20 | 21 | 22 | 23 | 24 |
| | - | - | - | - | - | - | - | - | - | - | - | - | - | - | - | - | - | - | - | - | - | - | - | - |

| Maj | Wt | Śr | Cz | Pi | So | Ni | Po | Wt | Śr | Cz | Pi | So | Ni | Po | Wt | Śr | Cz | Pi | So | Ni | Po | Wt | Śr | Cz |
|------|----|----|----|----|----|----|----|----|----|----|----|----|----|----|----|----|----|----|----|----|----|----|----|----|
| 2018 | 1 | 2 | 3 | 4 | 5 | 6 | 7 | 8 | 9 | 10 | 11 | 12 | 13 | 14 | 15 | 16 | 17 | 18 | 19 | 20 | 21 | 22 | 23 | 24 |
| | - | - | - | - | - | - | - | - | - | - | - | - | - | - | - | - | - | - | - | - | - | - | - | - |

| Cze | Pi | So | Ni | Po | Wt | Śr | Cz | Pi | So | Ni | Po | Wt | Śr | Cz | Pi | So | Ni | Po | Wt | Śr | Cz | Pi | So | |
|------|----|----|----|----|----|----|----|----|----|----|----|----|----|----|----|----|----|----|----|----|----|----|----|----|
| 2018 | 1 | 2 | 3 | 4 | 5 | 6 | 7 | 8 | 9 | 10 | 11 | 12 | 13 | 14 | 15 | 16 | 17 | 18 | 19 | 20 | 21 | 22 | 23 | 24 |
| | - | - | - | - | - | - | - | - | - | - | - | - | - | - | - | - | - | - | - | - | - | - | - | - |

| Lip | Ni | Po | Wt | Śr | Cz | Pi | So | Ni | Po | Wt | Śr | Cz | Pi | So | Ni | Po | Wt | Śr | Cz | Pi | So | Ni | Po | Wt |
|------|----|----|----|----|----|----|----|----|----|----|----|----|----|----|----|----|----|----|----|----|----|----|----|----|
| 2018 | 1 | 2 | 3 | 4 | 5 | 6 | 7 | 8 | 9 | 10 | 11 | 12 | 13 | 14 | 15 | 16 | 17 | 18 | 19 | 20 | 21 | 22 | 23 | 24 |
| | - | - | - | - | - | - | - | - | - | - | - | - | - | - | - | - | - | - | - | - | - | - | - | - |

| Sie | Śr | Cz | Pi | So | Ni | Po | Wt | Śr | Cz | Pi | So | Ni | Po | Wt | Śr | Cz | Pi | So | Ni | Po | Wt | Śr | Cz | Pi |
|------|----|----|----|----|----|----|----|----|----|----|----|----|----|----|----|----|----|----|----|----|----|----|----|----|
| 2018 | 1 | 2 | 3 | 4 | 5 | 6 | 7 | 8 | 9 | 10 | 11 | 12 | 13 | 14 | 15 | 16 | 17 | 18 | 19 | 20 | 21 | 22 | 23 | 24 |
| | - | - | - | - | - | - | - | - | - | - | - | - | - | - | - | - | - | - | - | - | - | - | - | - |

| Wrz | So | Ni | Po | Wt | Śr | Cz | Pi | So | Ni | Po | Wt | Śr | Cz | Pi | So | Ni | Po | Wt | Śr | Cz | Pi | So | Ni |
|------|----|----|----|----|----|----|----|----|----|----|----|----|----|----|----|----|----|----|----|----|----|----|----|
| 2018 | 1 | 2 | 3 | 4 | 5 | 6 | 7 | 8 | 9 | 10 | 11 | 12 | 13 | 14 | 15 | 16 | 17 | 18 | 19 | 20 | 21 | 22 | 23 |
| | - | - | - | - | - | - | - | - | - | - | - | - | - | - | - | - | - | - | - | - | - | - | - |

| Paź | Po | Wt | Śr | Cz | Pi | So | Ni | Po | Wt | Śr | Cz | Pi | So | Ni | Po | Wt | Śr | Cz | Pi | So | Ni | Po | Wt | Śr |
|------|----|----|----|----|----|----|----|----|----|----|----|----|----|----|----|----|----|----|----|----|----|----|----|----|
| 2018 | 1 | 2 | 3 | 4 | 5 | 6 | 7 | 8 | 9 | 10 | 11 | 12 | 13 | 14 | 15 | 16 | 17 | 18 | 19 | 20 | 21 | 22 | 23 | 24 |
| | - | - | - | - | - | - | - | - | - | - | - | - | - | - | - | - | - | - | - | - | - | - | - | - |

| Lis | Cz | Pi | So | Ni | Po | Wt | Śr | Cz | Pi | So | Ni | Po | Wt | Śr | Cz | Pi | So | Ni | Po | Wt | Śr | Cz | Pi |
|------|----|----|----|----|----|----|----|----|----|----|----|----|----|----|----|----|----|----|----|----|----|----|----|
| 2018 | 1 | 2 | 3 | 4 | 5 | 6 | 7 | 8 | 9 | 10 | 11 | 12 | 13 | 14 | 15 | 16 | 17 | 18 | 19 | 20 | 21 | 22 | 23 |
| | - | - | - | - | - | - | - | - | - | - | - | - | - | - | - | - | - | - | - | - | - | - | - |

| Gru | So | Ni | Po | Wt | Śr | Cz | Pi | So | Ni | Po | Wt | Śr | Cz | Pi | So | Ni | Po | Wt | Śr | Cz | Pi | So | Ni | Po |
|------|----|----|----|----|----|----|----|----|----|----|----|----|----|----|----|----|----|----|----|----|----|----|----|----|
| 2018 | 1 | 2 | 3 | 4 | 5 | 6 | 7 | 8 | 9 | 10 | 11 | 12 | 13 | 14 | 15 | 16 | 17 | 18 | 19 | 20 | 21 | 22 | 23 | 24 |
| | - | - | - | - | - | - | - | - | - | - | - | - | - | - | - | - | - | - | - | - | - | - | - | - |

 Zarezerwowane

 Sezon pośredni

Kalendarz wolnych dat - od : grudzień 2018

| Sty | Wt | Śr | Cz | Pi | So | Ni | Po | Wt | Śr | Cz | Pi | So | Ni | Po | Wt | Śr | Cz | Pi | So | Ni | Po | Wt | Śr | Cz | Pi | So | Ni | Po | Wt | Śr | Cz |
|------|----|----|----|----|----|----|----|----|----|----|----|----|----|----|----|----|----|----|----|----|----|----|----|----|----|----|----|----|----|----|----|
| 2019 | 1 | 2 | 3 | 4 | 5 | 6 | 7 | 8 | 9 | 10 | 11 | 12 | 13 | 14 | 15 | 16 | 17 | 18 | 19 | 20 | 21 | 22 | 23 | 24 | 25 | 26 | 27 | 28 | 29 | 30 | 31 |

| Lut | Pi | So | Ni | Po | Wt | Śr | Cz | Pi | So | Ni | Po | Wt | Śr | Cz | Pi | So | Ni | Po | Wt | Śr | Cz | Pi | So | Ni | Po | Wt | Śr | Cz |
|------|----|----|----|----|----|----|----|----|----|----|----|----|----|----|----|----|----|----|----|----|----|----|----|----|----|----|----|----|
| 2019 | 1 | 2 | 3 | 4 | 5 | 6 | 7 | 8 | 9 | 10 | 11 | 12 | 13 | 14 | 15 | 16 | 17 | 18 | 19 | 20 | 21 | 22 | 23 | 24 | 25 | 26 | 27 | 28 |



Zarezerwowane



Sezon pośredni

[Miesiąc : Następna >>](#)

Ceny - Czarowna Chata - from 1 to 2 Osób

| Ceny | Noc | weekend | Tydzień | 2 tygodnie | Miesiąc |
|----------------|-----|---------|---------------------|------------|---------|
| Poza sezonem | - | - | 2059zł* | - | - |
| Sezon pośredni | - | - | 2434zł* (Sobota) | - | - |
| Sezon wysoki | - | - | 2949zł* (Sobota) | - | - |

(Dzień przyjazdu)

[Zarezerwować](#)

Warunki rezerwacji

• Rezerwacja

- Płatności w momencie rezerwacji : 524zł*
- Pełna płatność : 1miesiąc przed pobytem
- Kaucja wymagana : 524zł*

• Wynajem

- Sprzątnięcie przed wyjazdem jest wliczone w opłatę

Przyjmujemy następujące rodzaje płatności:

- Międzynarodowy pocztowy przekaz
- Przelew bankowy
- Czek bankowy

[▶ Zarezerwować](#)

[▶ Połączyć się z właścicielem](#)

Bezpośrednio połączyć się z właścicielami

www.iha.com.pl
№ ogłoszenia
48558
[>> Zarezerwować <<](#)

Kontakt

Używane języki



* Kurs (w przybliżeniu) : 100€ = 123.46\$ = 88.94£ = 416.28zł

№ ogłoszenia 48558

www.iha.com.pl

