

# Domy gościnne Arc-en-Barrois "L'étable aux deux noix"



Domy gościnne - Czarowny Stary  
Spichlerz, indywidualny, jednostopniowy,  
wejście indywidualne, w Wieś

Otoczenie : spokojne, rustykalne

Pojemność : 8 osób

Pokój(e) : 2

Pokój(e) : 5



Klucz do urlopu (3 klucze)

Arc-en-Barrois - Górna Marna (52) - Szampania-Ardeny  
Francja

Rezerwacja : +33 (0) 3 25 03 51 94 (Francja)

Nº ogłoszenia 74838

www.ihacom.pl



>> WYNAJEM NA CZAS URLOPU

MIĘDZY OSOBAMI PRYWATNYMI

## Domy gościnne



Domy gościnne - Czarowny Stary Spichlerz, indywidualny, jednostopniowy, wejście indywidualne, w Wieś

• Doskonale dla rodzina wielodzietna, kilka rodzin

- Widok : przestronny, wioseczka, ogród/ park, pole, łąka, niepowtarzalny zachód słońca
- Otoczenie : spokojne, rustykalne
- Ekspozycja : Południowy zachód

## Dodatkowo

- Parking :  
Otwarty parking : 3 w obudowie.
- Zalety :  
Stół do ping-ponga, krokiet
- Udogodnienia dla niemowląt :  
Krzesełko dla dziecka, wanienska, nocniczek, wózek



pokój dzienny

## Otoczenie & lokalizacja



### W wolnym czasie

- Rozrywki nie dalej 20 km / 12 mil :  
Golf, tenis, klub jazdy na kucach, wędrownka, tor roweru górskiego, jazda konna, łowiectwo, wielkie polowanie, rybołówstwo, wędkarstwo
- Zajęcia pod kierownictwem :  
Szkola jazdy konnej
- Rozrywka i odpoczynek :  
Restauracja, park i ogród, galeria sztuki

### Otoczenie

- Miejscowość :  
Publiczny basen 25km  
Publiczny kort tenisowy 3km  
9-dołkowe pole golfowe 3km  
Centrum sportów wodnych 25km  
Rzeka 3km  
Jezioro 25km  
Las 500m



pokój dzienny



salonik



kuchnia

## Wewnątrz

- **Pojemność :**

8 osób

- **Powierzchnia mieszkalna :**

120m<sup>2</sup>

- **Wewnętrzny układ :**

5 pokój(e), 2 pokój(e), pokój dzienny, salonik, kuchnia amerykańska, pralnia

- **Pościel - łóżko(a) :**

2 łóżko(a) podwójne, 2 wersalka(i) 2 pers., 1 łóżko(a) jednoosobowe, 1 łóżko(a) dla dzieci

- **Przytulność :**

Kominek, TV, centrum muzyczny, gry planszowe, kolekcja książek, wtyczka do anteny telewizyjnej, dostęp do internetu, dostęp do szybkiego internetu, Wi-Fi, szafa ścienna, schowek na ubrania, suszarka do włosów, wieszak podgrzewany na ręczniki, ogrzewanie centralne, ogrzewanie elektryczne, powierzchnia przeszklona, zasłony, z podwójną ramą

- **Urządzenia konsumenckie :**

Naczynia/sztućce, naczynia kuchenne, ekspres do kawy, ekspres do kawy elektryczny, czajnik elektryczny, toster, sokowirówka, robot kuchenny, maszyna do raclette, kuchenka gazowa, piekarnik, kuchenka mikrofalowa, wyciąg, lodówka, zamrażarka, zmywarka, pralka, odkurzacz, żelazko, deska do prasowania

## Na zewnątrz

- **Powierzchnia terenu :**

< 100m<sup>2</sup>

- **Zainstalowane na zewnątrz obiekty :**

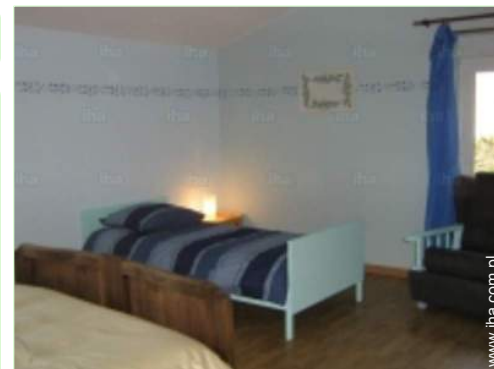
Taras

- **Otoczenie :**

Sad 300m<sup>2</sup>, sad 400m<sup>2</sup>, ogród 100m<sup>2</sup>, studnia/źródło

- **Zewnętrzny ekwipunek :**

Grill, Stół(y) ogrodowy(e), 6 krzesło(a) ogrodowe, parasol, kącik ogrodowy, 1 leżak (i), urządzenia do wspinaczki



pokój

## Usługi

- **Bielizna :**

Pościel możliwe (opcjonalnie) (1 razy/na tydzień +34zł\*), Ręczniki możliwe (opcjonalnie) (1 razy/na tydzień +21zł\*), Pościel możliwe (opcjonalnie) (1 razy/na tydzień +21zł\*), Koc, Pierzyna(y), Poduszka(i)

- **Dom :**

Drobne naprawy możliwe (opcjonalnie) (+171zł\*)

## Informacje praktyczne

- **Informacje praktyczne**

Witamy dzieci

Przyjmujemy zwierząt domowych  
Zasięg telefonów komórkowych, transport własny wskazany

Woda : gorąca/zimna

Napięcie elektryczne : 220W / 60Hz

Prąd elektryczny : sieć elektryczna

- **Przyjmujemy osób niepełnosprawnych**

Dostęp dla wózków inwalidzkich  
Dostosowanie dla osób niepełnosprawnych : z uszkodzeniem aparatu ruchu, na oko, na ucho, psychicznie chorych



pokój



Album - 1



pokój dzienny



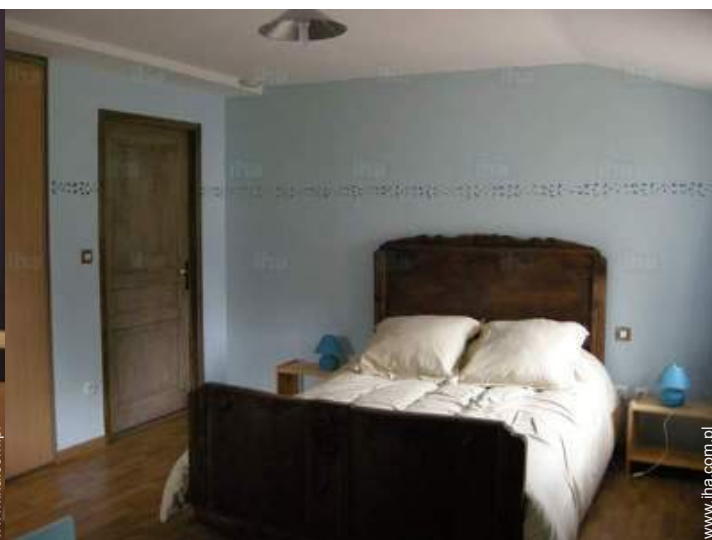
salonik



pokój dzienny

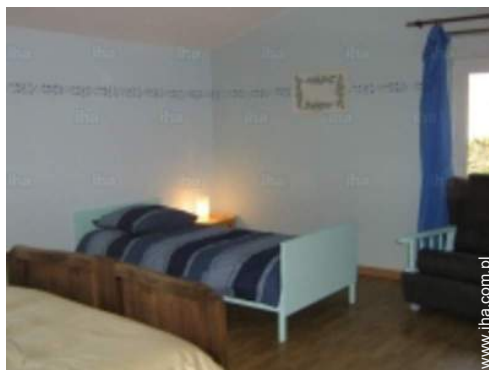


kuchnia



pokój

Album - 2



pokój



duży pokój



Układ wewnętrzny i udogodnienia



widok wschodni



widok od północnego zachodu



Układ wewnętrzny i udogodnienia



Układ wewnętrzny i udogodnienia



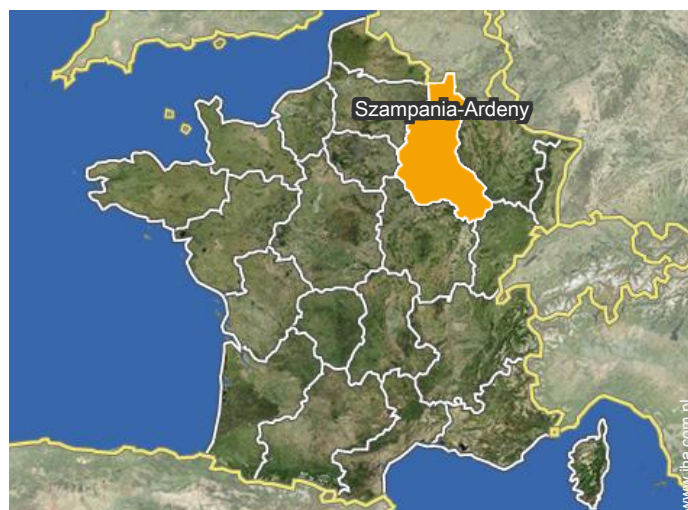
Układ wewnętrzny i udogodnienia



pralka



## Położenie



## Miejsce znajdowania & Dostęp



Współrzędne GPS w stopniach, minutach, sekundach: Szerokość 47°58'0"N -  
Długość 5°1'51"E (Kwatera)

### Adres

→ 1 maison Paulin  
52210 Arc-en-Barrois

● Autostrada (zjazd) A5 Chaumont  
Semoutiers

→ Semoutiers-Montsaon, Górná Marna,  
Szampania-Ardeny, Francja  
→ Odległość : 11km  
→ Czas : 10'

- Chaumont : (23km)
- Langres : (30km)
- Châtillon sur Seine : (43km)

## Kontakt

Używane  
języki



Domy gościnne  
Arc-en-Barrois - Francja  
"L'étable aux deux noix"

7

Zarezerwować

Kalendarz wolnych dat - od : listopad 2018

Lis	Cz	Pi	So	Ni	Po	Wt	Śr	Cz	Pi	So	Ni	Po	Wt	Śr	Cz	Pi	So	Ni	Po	Wt	Śr	Cz	Pi	So	Ni	Po	Wt	Śr	Cz	Pi
2018	1	2	3	4	5	6	7	8	9	10	11	12	13	14	15	16	17	18	19	20	21	22	23	24	25	26	27	28	29	30
																	-	-	-	-	-	-	-	-	-	-	-	-	-	-

Gru	So	Ni	Po	Wt	Śr	Cz	Pi	So	Ni	Po	Wt	Śr	Cz	Pi	So	Ni	Po	Wt	Śr	Cz	Pi	So	Ni	Po	Wt	Śr	Cz	Pi	So	Ni	Po
2018	1	2	3	4	5	6	7	8	9	10	11	12	13	14	15	16	17	18	19	20	21	22	23	24	25	26	27	28	29	30	31
	-	-	-	-	-	-	-	-	-	-	-	-	-	-	-	-	-	-	-	-	-	-	-	-	-	-	-	-	-	-	-

Sty	Wt	Śr	Cz	Pi	So	Ni	Po	Wt	Śr	Cz	Pi	So	Ni	Po	Wt	Śr	Cz	Pi	So	Ni	Po	Wt	Śr	Cz	Pi	So	Ni	Po	Wt	Śr	Cz
2019	1	2	3	4	5	6	7	8	9	10	11	12	13	14	15	16	17	18	19	20	21	22	23	24	25	26	27	28	29	30	31
	-	-	-	-	-	-	-	-	-	-	-	-	-	-	-	-	-	-	-	-	-	-	-	-	-	-	-	-	-	-	-

Lut	Pi	So	Ni	Po	Wt	Śr	Cz	Pi	So	Ni	Po	Wt	Śr	Cz	Pi	So	Ni	Po	Wt	Śr	Cz	Pi	So	Ni	Po	Wt	Śr	Cz	
2019	1	2	3	4	5	6	7	8	9	10	11	12	13	14	15	16	17	18	19	20	21	22	23	24	25	26	27	28	
	-	-	-	-	-	-	-	-	-	-	-	-	-	-	-	-	-	-	-	-	-	-	-	-	-	-	-	-	-

Mar	Pi	So	Ni	Po	Wt	Śr	Cz	Pi	So	Ni	Po	Wt	Śr	Cz	Pi	So	Ni	Po	Wt	Śr	Cz	Pi	So	Ni	Po	Wt	Śr	Cz	Pi	So	Ni
2019	1	2	3	4	5	6	7	8	9	10	11	12	13	14	15	16	17	18	19	20	21	22	23	24	25	26	27	28	29	30	31
	-	-	-	-	-	-	-	-	-	-	-	-	-	-	-	-	-	-	-	-	-	-	-	-	-	-	-	-	-	-	-

Kwi	Po	Wt	Śr	Cz	Pi	So	Ni	Po	Wt	Śr	Cz	Pi	So	Ni	Po	Wt	Śr	Cz	Pi	So	Ni	Po	Wt	Śr	Cz	Pi	So	Ni	Po	Wt
2019	1	2	3	4	5	6	7	8	9	10	11	12	13	14	15	16	17	18	19	20	21	22	23	24	25	26	27	28	29	30
	-	-	-	-	-	-	-	-	-	-	-	-	-	-	-	-	-	-	-	-	-	-	-	-	-	-	-	-	-	-

Maj	Śr	Cz	Pi	So	Ni	Po	Wt	Śr	Cz	Pi	So	Ni	Po	Wt	Śr	Cz	Pi	So	Ni	Po	Wt	Śr	Cz	Pi	So	Ni	Po	Wt	Śr	Cz	Pi
2019	1	2	3	4	5	6	7	8	9	10	11	12	13	14	15	16	17	18	19	20	21	22	23	24	25	26	27	28	29	30	31
	-	-	-	-	-	-	-	-	-	-	-	-	-	-	-	-	-	-	-	-	-	-	-	-	-	-	-	-	-	-	-

Cze	So	Ni	Po	Wt	Śr	Cz	Pi	So	Ni	Po	Wt	Śr	Cz	Pi	So	Ni	Po	Wt	Śr	Cz	Pi	So	Ni	Po	Wt	Śr	Cz	Pi	So	Ni
2019	1	2	3	4	5	6	7	8	9	10	11	12	13	14	15	16	17	18	19	20	21	22	23	24	25	26	27	28	29	30
	-	-	-	-	-	-	-	-	-	-	-	-	-	-	-	-	-	-	-	-	-	-	-	-	-	-	-	-	-	-

Lip	Po	Wt	Śr	Cz	Pi	So	Ni	Po	Wt	Śr	Cz	Pi	So	Ni	Po	Wt	Śr	Cz	Pi	So	Ni	Po	Wt	Śr	Cz	Pi	So	Ni	Po	Wt	Śr
2019	1	2	3	4	5	6	7	8	9	10	11	12	13	14	15	16	17	18	19	20	21	22	23	24	25	26	27	28	29	30	31
	-	-	-	-	-	-	-	-	-	-	-	-	-	-	-	-	-	-	-	-	-	-	-	-	-	-	-	-	-	-	-

Sie	Cz	Pi	So	Ni	Po	Wt	Śr	Cz	Pi	So	Ni	Po	Wt	Śr	Cz	Pi	So	Ni	Po	Wt	Śr	Cz	Pi	So	Ni	Po	Wt	Śr	Cz	Pi	So
2019	1	2	3	4	5	6	7	8	9	10	11	12	13	14	15	16	17	18	19	20	21	22	23	24	25	26	27	28	29	30	31
	-	-	-	-	-	-	-	-	-	-	-	-	-	-	-	-	-	-	-	-	-	-	-	-	-	-	-	-	-	-	-

Kalendarz wolnych dat - od : sierpień 2019

Wrz	Ni	Po	Wt	Śr	Cz	Pi	So	Ni	Po	Wt	Śr	Cz	Pi	So	Ni	Po	Wt	Śr	Cz	Pi	So	Ni	Po	Wt	Śr	Cz	Pi	So	Ni	Po
2019	1	2	3	4	5	6	7	8	9	10	11	12	13	14	15	16	17	18	19	20	21	22	23	24	25	26	27	28	29	30
-	-	-	-	-	-	-	-	-	-	-	-	-	-	-	-	-	-	-	-	-	-	-	-	-	-	-	-	-	-	-

Paź	Wt	Śr	Cz	Pi	So	Ni	Po	Wt	Śr	Cz	Pi	So	Ni	Po	Wt	Śr	Cz	Pi	So	Ni	Po	Wt	Śr	Cz	Pi	So	Ni	Po	Wt	Śr	Cz
2019	1	2	3	4	5	6	7	8	9	10	11	12	13	14	15	16	17	18	19	20	21	22	23	24	25	26	27	28	29	30	31
-	-	-	-	-	-	-	-	-	-	-	-	-	-	-	-	-	-	-	-	-	-	-	-	-	-	-	-	-	-	-	-

Miesiąc : Następna >>

Ceny - Domy gościnne - Czarowny Stary Spichlerz - 8 Osób

Ceny	Noc	weekend	Tydzień	2 tygodnie	Miesiąc
 Poza sezonem	-	641zł*	940zł* (Sobota)	-	2563zł*
 Sezon pośredni	-	641zł*	726zł* (Sobota)	-	2563zł*
 Sezon wysoki	-	641zł*	1282zł* (Sobota)	-	2563zł*

(Dzień przyjazdu)

Zarezerwować

Warunki rezerwacji

• Rezerwacja

- Płatności w momencie rezerwacji : 64zł\*
- Kaucja wymagana : 1282zł\*

• Wynajem

- Koszty dodatkowo
- Podatek turystyczny dodatkowo
- Sprząatanie przed odjazdem ponad opłatą : 214zł\*

Przyjmujemy następujące rodzaje płatności:

- Visa/Delta/Electron • Międzynarodowy pocztowy przekaz • Switch/Maestro • Przelew bankowy • MasterCard/EuroCard • Solo • Cirrus • American Express • JCB • Diners Club • Czek bankowy • Discover • Gotówka • Urlopowy czek/wauczer

► Zarezerwować

► Połączyć się z właścicielem

Bezpośrednio połączyć się z właścicielami

[www.iha.com.pl](http://www.iha.com.pl)

№ ogłoszenia

74838

>> Zarezerwować <<

Kontakt

Używane języki



\* Kurs (w przybliżeniu) : 100€ = 116.85\$ = 89£ = 427.21zł

№ ogłoszenia 74838

[www.iha.com.pl](http://www.iha.com.pl)

