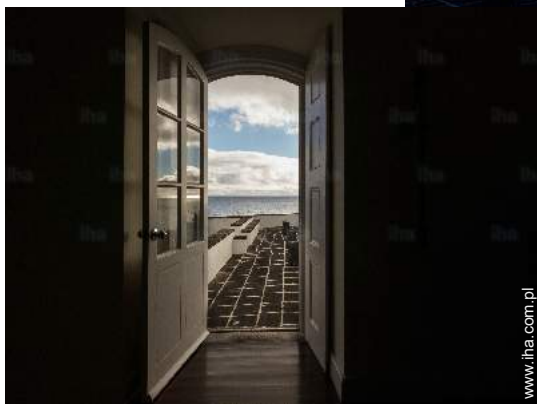


Domy gościnne Atalhada "Casa da Rocha Quebrada"

Położony nad morzem; widok na morze i góry. Piękny dom niejawnych, z wspaniałym balkonem. Otoczony przez zielony ogród z dużymi starymi drzewami.



Domy gościnne - Dom Wiejski,
indywidualny, 1-piętro, wejście indywidualne,
w Prywatna posiadłość

Otoczenie : morskie, spokojne

Pojemność : from 1 to 6 osób

Pokój(e) : 3

Pokój(e) : 8

Atalhada - São Miguel - Grupa wschodnia

Azory

Nº ogłoszenia 70803

www.ihacom.pl



>> WYNAJEM NA CZAS URLOPU

MIĘDZY OSOBAMI PRYWATNYMI

Domy gościnne



Domy gościnne - Dom Wiejski, indywidualny, 1-piętro, wejście indywidualne, w Prywatna posiadłość

- Doskonale dla rodzina, grupy
- Widok : przeglądowy, przestronny, bez okien naprzeciwko, morze/ocean, niepowtarzalny zachód słońca
- Otoczenie : morskie, spokojne
- Ekspozycja : Południe

" W Atalhada Lagoa, zaledwie 5 km od Ponta Delgada, jest XVIII-wiecznym dworku, z widokiem na morze, który uznaje regionalne dziedzictwo ze względu na to wspaniałe i bogatej architektury i ochrony dziewiczy stan. Dom posiada parter i 1 piętro. 1 piętro jest w pełni dostosowane do odbioru Goście, którzy chcą pozostać w tylko jedno piętro. Tam znajdziecie wszystkie potrzebne pokoje i udogodnienia, a mianowicie 3 sypialnie z łazienkami, jadalnia, pokój dzienny, snooker, den, kuchnia, niesamowite balkony z morza i górskich widoki oraz kaplicą. "

Dodatkowo

- Parking :
Otwarty parking : w obudowie.



Otoczenie & lokalizacja



Morze

" Dom jest położony około 2.5 km od plaż Pópulo i 2 km od basenów morza Lagoa i zaledwie kilka minut, chodzenie odległości, do morza naturalnych basenów. "

W wolnym czasie

- Rozrywki nie dalej 20 km / 12 mil :

Pływanie, nurkowanie z fajką, nurkowanie, nurkowanie w skafandrze, banan (atrakcja), narty wodne, skuter wodny, Surfing, windsurfing, żegluga, kitesurfing, golf, tenis, szkoła jazdy, ścieżka spacerowa, leśna ścieżka, wędrownka, wspinaczka, paralotniarstwo, wycieczki statkiem, przejażdżki dorożką, jazda konna, mini-golf, kręgle, koszykówka, safari, rybołówstwo, wędkarstwo głębinowe, wędkarstwo, rybołówstwo z kuszą

Otoczenie

- Miejscowość :

Morze/ocean <50m
Piaszczysta plaża 2km
Publiczny basen 3km
18-dołkowe pole golfowe 7,5km
Centrum sportów wodnych 10km
Port dla statków wycieczkowych 2,5km





www.iha.com.pl

Na zewnątrz

- Powierzchnia terenu :
5000m²
- Zainstalowane na zewnątrz obiekty :
Taras 50m², szklany taras
- Otoczenie :
Prywatny dziedziniec, teren ogrodzony 200m², trawnik 300m², zalesiony park 1 ha
- Zewnętrzny ekwipunek :
Grill, Stół(y) ogrodowy(e), 10 krzesło(a) ogrodowe, parasol, leżak(i)



www.iha.com.pl

Wewnątrz

- Pojemność :
from 1 to 6 osób
- Powierzchnia mieszkalna :
300m²
- Wewnętrzny układ :
8 pokój(e), 3 pokój(e), 3 łazienka, 3 prysznic, 2 ubikacja, pokój dzienny 35m², lokalna kuchnia, jadalnia, kącik przy ognisku, sala do gry, szafa, gabinet, patio, weranda, loggia
- Pościel - łóżko(a) :
1 łóżko(a) podwójne, 1 łóżko(a) queen-size, 1 łóżko(a) jednoosobowe, 2 dwa pojedyncze łóżka, 2 jest możliwość dodatkowego(ych) miejsca(miejs) sypialnego(ych)
- Przytulność :
Kominek, TV, magnetowid, odtwarzacz DVD, telewizja kablowa / satelitarna, dostęp do internetu, dostęp do szybkiego internetu, Wi-Fi, szafa, zasłony, okiennice na kółkach
- Urządzenia konsumenckie :
Naczynia/sztućce, naczynia kuchenne, ekspres do kawy, ekspres do kawy elektryczny, czajnik elektryczny, toster, kuchenki elektryczne, piekarnik, kuchenka mikrofalowa, wyciąg, lodówka, zamrażarka, zmywarka, pralka, suszarka, odkurzacz, żelazko, deska do prasowania

Usługi

- Bielizna :
Pościel (1 razy/na tydzień), Ręczniki (1 razy/na tydzień)
- Dom :
Drobne naprawy (1 razy/na tydzień), Parking
- Żywnienie :
Śniadanie możliwe (opcjonalnie)

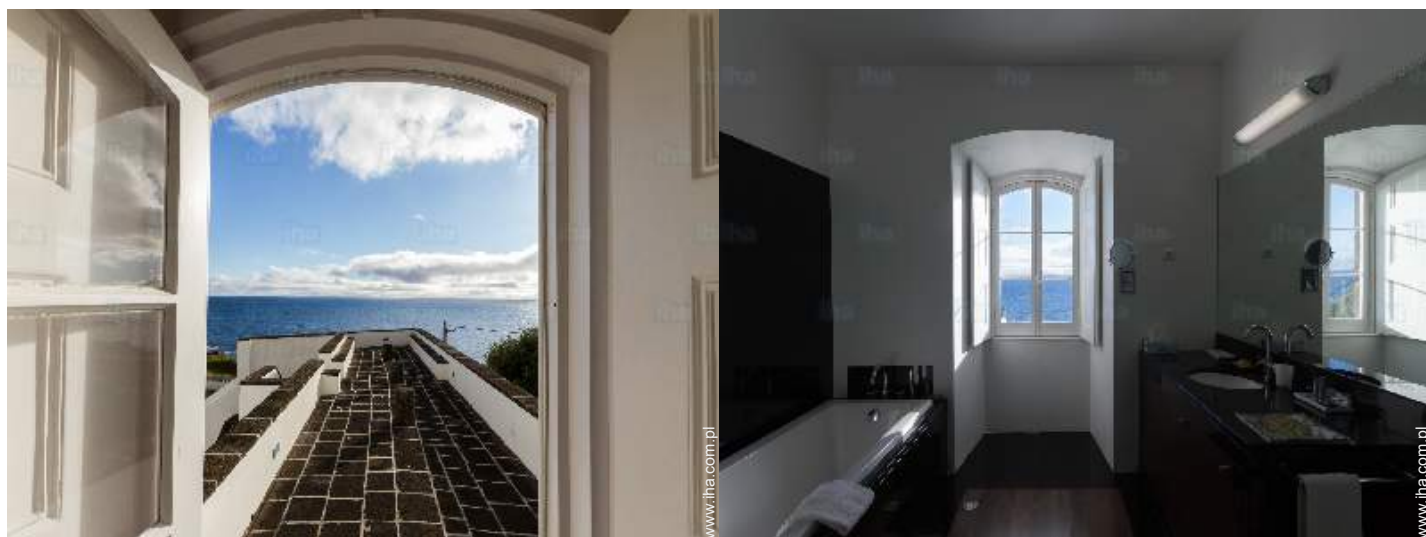
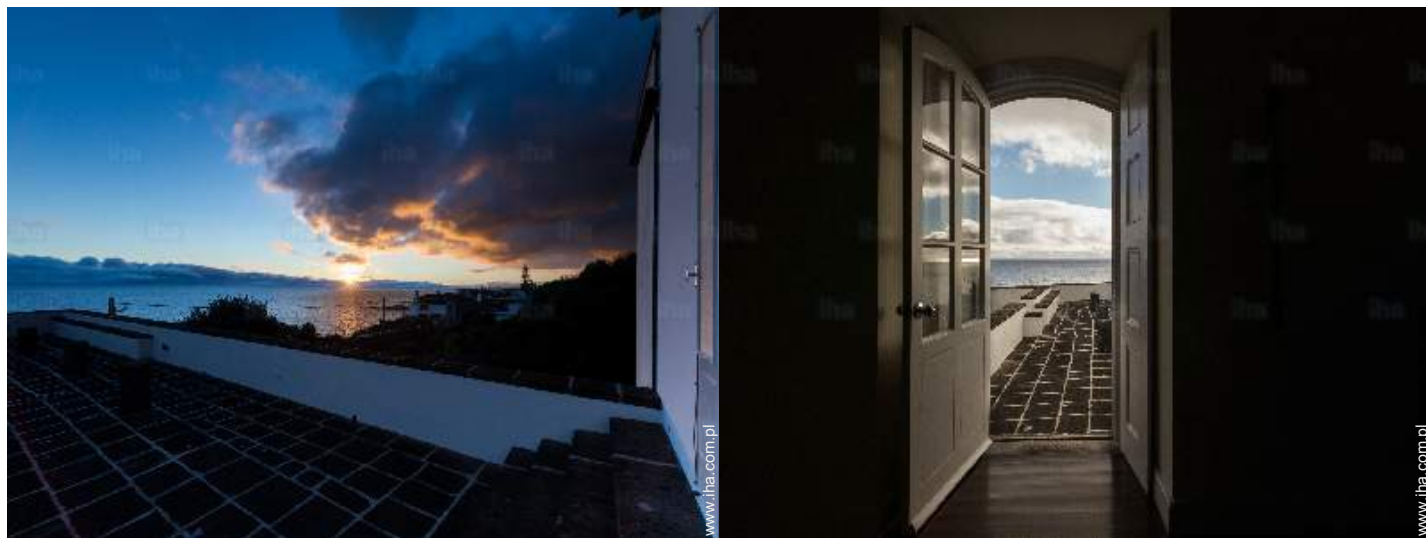
Informacje praktyczne

- Informacje praktyczne
Witamy dzieci
Przyjmujemy zwierząt domowych pod pewnymi warunkami (zapytać u właściciela)
Obecność na miejscu : zwierzęta domowe, koni, zwierzęta gospodarskie
Zasięg telefonów komórkowych, transport własny wskazany
Woda : gorąca/zimna
Napięcie elektryczne : 220-240V / 50Hz

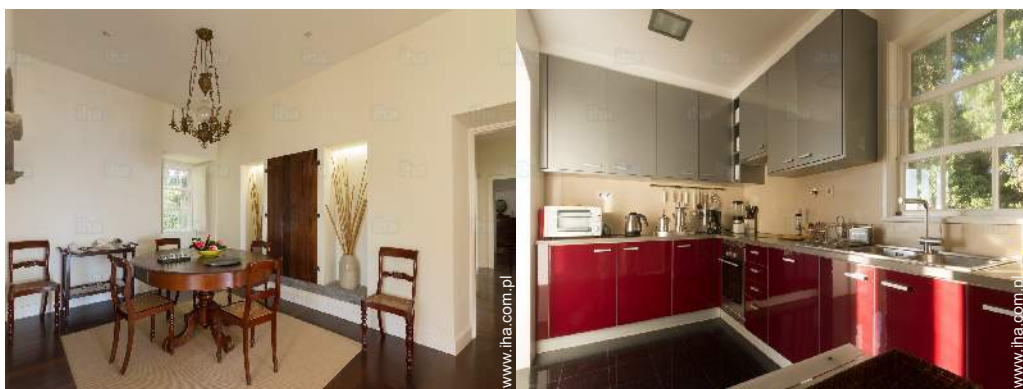
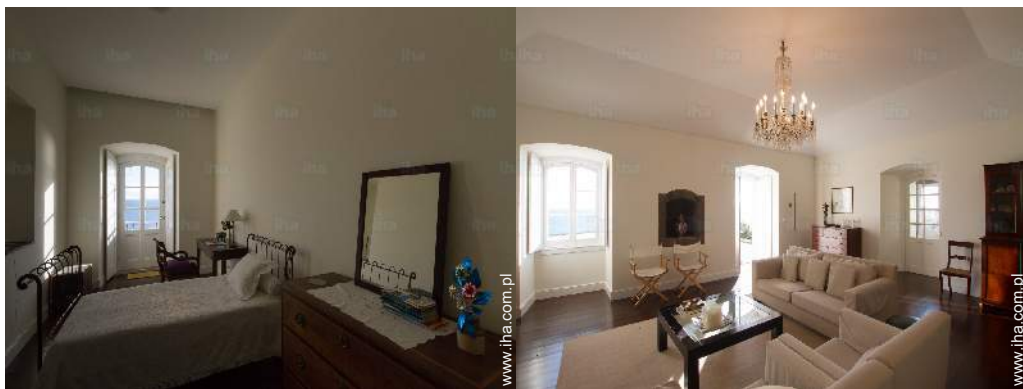
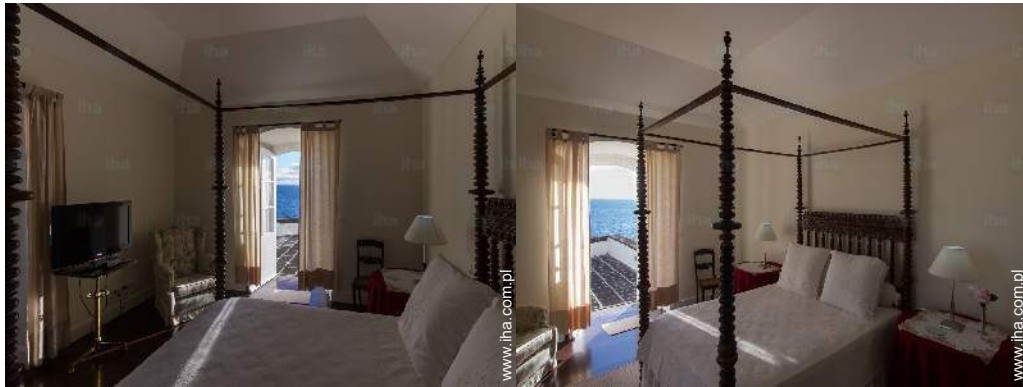


www.iha.com.pl

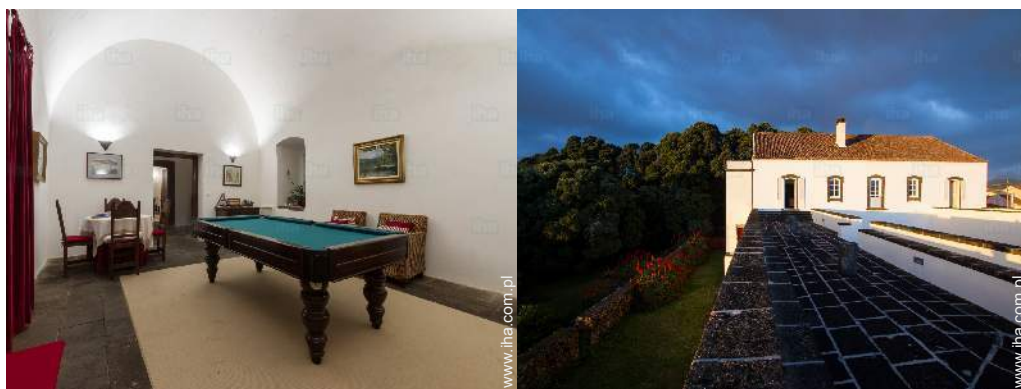
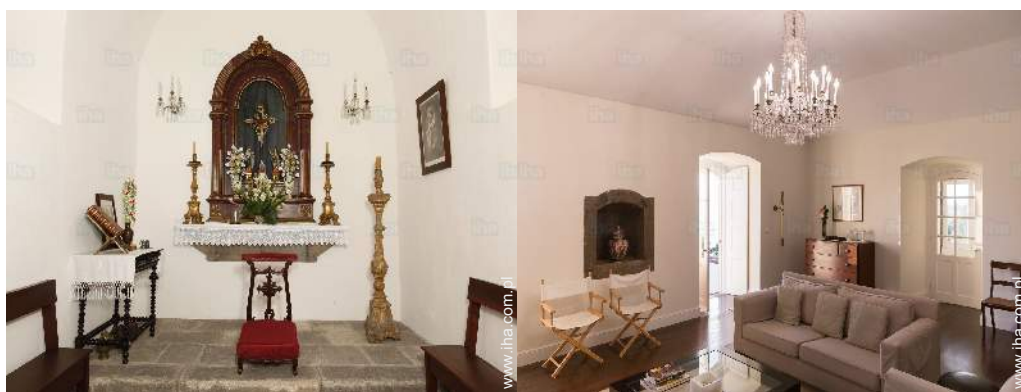
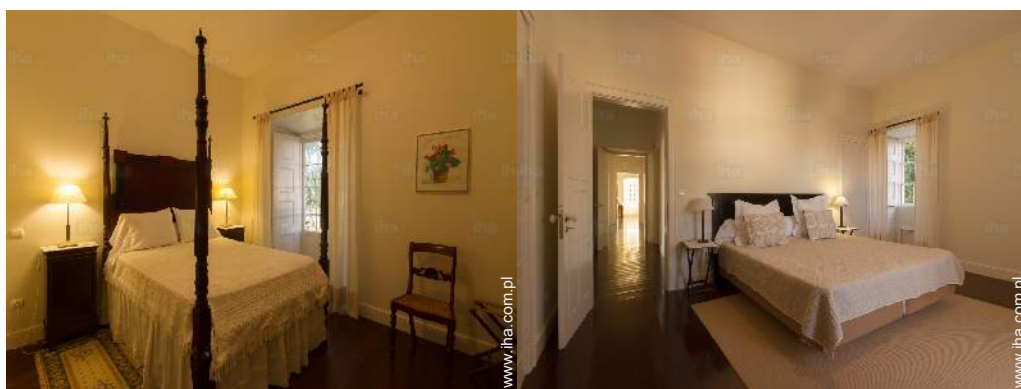
Album - 1



Album - 2



Album - 3




Położenie



Miejsce znajdowania & Dostęp

" Położony 5 km od Ponta Delgada, plaż, w Atalhada-Lagoa, to jest 18 Manor, który cieszy się roztacza się wspaniały widok na morze. "

 Współrzędne GPS w stopniach, minutach, sekundach: Szerokość 37°44'46"N - Długość 25°35'46"W (Kwatera)

Adres

→ Rua Nossa Senhora da Apresentação N
2
9560 Atalhada

• Lotnisko João Paulo II

→ Ponta Delgada, São Miguel, Grupa
wschodnia, Azory
→ Odległość : 15km
→ Czas : 15'

- Capelas : (18km)
- Ponta Delgada : (12km)
- Ribeira Grande : (14km)

Kontakt

Używane
języki



Kalendarz wolnych dat - od : grudzień 2018

Gru	So	Ni	Po	Wt	Śr	Cz	Pi	So	Ni	Po	Wt	Śr	Cz	Pi	So	Ni	Po	Wt	Śr	Cz	Pi	So	Ni	Po	Wt	Śr	Cz	Pi	So	Ni	Po
2018	1	2	3	4	5	6	7	8	9	10	11	12	13	14	15	16	17	18	19	20	21	22	23	24	25	26	27	28	29	30	31
																	-	-	-	-	-	-	-	-	-	-	-	-	-	-	-

Sty	Wt	Śr	Cz	Pi	So	Ni	Po	Wt	Śr	Cz	Pi	So	Ni	Po	Wt	Śr	Cz	Pi	So	Ni	Po	Wt	Śr	Cz	Pi	So	Ni	Po	Wt	Śr	Cz
2019	1	2	3	4	5	6	7	8	9	10	11	12	13	14	15	16	17	18	19	20	21	22	23	24	25	26	27	28	29	30	31
	-	-	-	-	-	-	-	-	-	-	-	-	-	-	-	-	-	-	-	-	-	-	-	-	-	-	-	-	-	-	-

Lut	Pi	So	Ni	Po	Wt	Śr	Cz	Pi	So	Ni	Po	Wt	Śr	Cz	Pi	So	Ni	Po	Wt	Śr	Cz									
2019	1	2	3	4	5	6	7	8	9	10	11	12	13	14	15	16	17	18	19	20	21	22	23	24	25	26	27	28		
	-	-	-	-	-	-	-	-	-	-	-	-	-	-	-	-	-	-	-	-	-	-	-	-	-	-	-	-	-	-

Mar	Pi	So	Ni	Po	Wt	Śr	Cz	Pi	So	Ni	Po	Wt	Śr	Cz	Pi	So	Ni	Po	Wt	Śr	Cz	Pi	So	Ni	Po	Wt	Śr	Cz	Pi	So	Ni
2019	1	2	3	4	5	6	7	8	9	10	11	12	13	14	15	16	17	18	19	20	21	22	23	24	25	26	27	28	29	30	31
	-	-	-	-	-	-	-	-	-	-	-	-	-	-	-	-	-	-	-	-	-	-	-	-	-	-	-	-	-	-	-

Kwi	Po	Wt	Śr	Cz	Pi	So	Ni	Po	Wt	Śr	Cz	Pi	So	Ni	Po	Wt	Śr	Cz	Pi	So	Ni	Po	Wt	Śr	Cz	Pi	So	Ni	Po	Wt
2019	1	2	3	4	5	6	7	8	9	10	11	12	13	14	15	16	17	18	19	20	21	22	23	24	25	26	27	28	29	30
	-	-	-	-	-	-	-	-	-	-	-	-	-	-	-	-	-	-	-	-	-	-	-	-	-	-	-	-	-	-

Maj	Śr	Cz	Pi	So	Ni	Po	Wt	Śr	Cz	Pi	So	Ni	Po	Wt	Śr	Cz	Pi	So	Ni	Po	Wt	Śr	Cz	Pi	So	Ni	Po	Wt	Śr	Cz	Pi
2019	1	2	3	4	5	6	7	8	9	10	11	12	13	14	15	16	17	18	19	20	21	22	23	24	25	26	27	28	29	30	31
	-	-	-	-	-	-	-	-	-	-	-	-	-	-	-	-	-	-	-	-	-	-	-	-	-	-	-	-	-	-	-

Cze	So	Ni	Po	Wt	Śr	Cz	Pi	So	Ni	Po	Wt	Śr	Cz	Pi	So	Ni	Po	Wt	Śr	Cz	Pi	So	Ni	Po	Wt	Śr	Cz	Pi	So	Ni
2019	1	2	3	4	5	6	7	8	9	10	11	12	13	14	15	16	17	18	19	20	21	22	23	24	25	26	27	28	29	30
	-	-	-	-	-	-	-	-	-	-	-	-	-	-	-	-	-	-	-	-	-	-	-	-	-	-	-	-	-	-

Lip	Po	Wt	Śr	Cz	Pi	So	Ni	Po	Wt	Śr	Cz	Pi	So	Ni	Po	Wt	Śr	Cz	Pi	So	Ni	Po	Wt	Śr	Cz	Pi	So	Ni	Po	Wt	Śr
2019	1	2	3	4	5	6	7	8	9	10	11	12	13	14	15	16	17	18	19	20	21	22	23	24	25	26	27	28	29	30	31
	-	-	-	-	-	-	-	-	-	-	-	-	-	-	-	-	-	-	-	-	-	-	-	-	-	-	-	-	-	-	-

Sie	Cz	Pi	So	Ni	Po	Wt	Śr	Cz	Pi	So	Ni	Po	Wt	Śr	Cz	Pi	So	Ni	Po	Wt	Śr	Cz	Pi	So	Ni	Po	Wt	Śr	Cz	Pi	So
2019	1	2	3	4	5	6	7	8	9	10	11	12	13	14	15	16	17	18	19	20	21	22	23	24	25	26	27	28	29	30	31
	-	-	-	-	-	-	-	-	-	-	-	-	-	-	-	-	-	-	-	-	-	-	-	-	-	-	-	-	-	-	-

Wrz	Ni	Po	Wt	Śr	Cz	Pi	So	Ni	Po	Wt	Śr	Cz	Pi	So	Ni	Po	Wt	Śr	Cz	Pi	So	Ni	Po	Wt	Śr	Cz	Pi	So	Ni	Po
2019	1	2	3	4	5	6	7	8	9	10	11	12	13	14	15	16	17	18	19	20	21	22	23	24	25	26	27	28	29	30
	-	-	-	-	-	-	-	-	-	-	-	-	-	-	-	-	-	-	-	-	-	-	-	-	-	-	-	-	-	-

Domy gościnne
Atalhada - Azory
"Casa da Rocha Quebrada"

9

[Zarezerwować](#)




Kalendarz wolnych dat - od : wrzesień 2019

Paź	Wt	Śr	Cz	Pi	So	Ni	Po	Wt	Śr	Cz	Pi	So	Ni	Po	Wt	Śr	Cz	Pi	So	Ni	Po	Wt	Śr	Cz	Pi	So	Ni	Po	Wt	Śr	Cz
2019	1	2	3	4	5	6	7	8	9	10	11	12	13	14	15	16	17	18	19	20	21	22	23	24	25	26	27	28	29	30	31
-	-	-	-	-	-	-	-	-	-	-	-	-	-	-	-	-	-	-	-	-	-	-	-	-	-	-	-	-	-	-	-

Lis	Pi	So	Ni	Po	Wt	Śr	Cz	Pi	So	Ni	Po	Wt	Śr	Cz	Pi	So	Ni	Po	Wt	Śr	Cz	Pi	So							
2019	1	2	3	4	5	6	7	8	9	10	11	12	13	14	15	16	17	18	19	20	21	22	23	24	25	26	27	28	29	30
-	-	-	-	-	-	-	-	-	-	-	-	-	-	-	-	-	-	-	-	-	-	-	-	-	-	-	-	-	-	-

Miesiąc : Następna >>

Ceny - Domy gościnne - Dom Wiejski - from 1 to 6 Osób

Ceny	Noc	weekend	Tydzień	2 tygodnie	Miesiąc
 Poza sezonem	513zł* ↓	-	-	-	-
 Sezon pośredni	769zł* ↓	-	-	-	-
 Sezon wysoki	1068zł*	-	-	-	-

↓ Taryfa degresywna

[Zarezerwować](#)

Warunki rezerwacji

• Rezerwacja

→ Płatności w momencie rezerwacji :
50% od ceny wynajmu
→ Pełna płatność :
przy otrzymaniu kluczy

• Wynajem

→ Koszty wliczone
→ Sprzątnięcie przed wyjazdem jest wliczone w opłatę
→ Dodatkowe płatności za :
- niemowlę
- zwierzęta
- łóżka dodatkowe

Przyjmujemy następujące rodzaje płatności:

• Przelew bankowy • Gotówka

[▶ Zarezerwować](#)

[▶ Połączyć się z właścicielem](#)

Bezpośrednio połączyć się z właścicielami

www.iha.com.pl

№ ogłoszenia

70803

[>> Zarezerwować <<](#)

Kontakt

Używane języki



* Kurs (w przybliżeniu) : 100€ = 116.85\$ = 89£ = 427.21zł

№ ogłoszenia 70803

www.iha.com.pl



[>> WYNAJEM NA CZAS URLOPU](#)

MIĘDZY OSOBAMI PRYWATNYMI