

Domy gościnne Diani Beach "Villa Cheeta"



Domy gościnne - Willa, indywidualny, jednostopniowy, wejście indywidualne, w Czarowna Posiadłość

Otoczenie : korzystne dla odpoczynku, rajskie

Pojemność : from 1 to 4 osób
Pokój(e) : 2

Diani Beach - Prowincja Nadbrzeżna

Kenia

Rezerwacja : +49 (0) 461 70717814 (Niemcy)

№ ogłoszenia 7761

www.iha.com.pl



>> WYNAJEM NA CZAS URLOPU

MIĘDZY OSOBAMI PRYWATNYMI

Domy gościnne



Domy gościnne - Willa, indywidualny, jednostopniowy, wejście indywidualne, w Czarowna Posiadłość

- **Doskonale dla każdego wieku, osob (y) w podeszłym wieku**

- **Widok** : przeglądowy, przestronny, basen, ogród/park, niepowtarzalny zachód słońca, gwiazdkowa noc

- **Otoczenie** : korzystne dla odpoczynku, rajskie

Dodatkowo

- **Basen** :

Basen we właściwości, owalna, kaskadowy, oświetlenie, wejście po schodach, wejście po drabinie, prysznic na zewnątrz

- **Parking** :

Parking kryty : 2 indywidualny(e) zamknięty (e). Otwarty parking



Otoczenie & lokalizacja



Morze



Jazda konna

W wolnym czasie

- **Rozrywki nie dalej 20 km / 12 mil :**

Pływanie, nurkowanie z fajką, nurkowanie, nurkowanie w skafandrze, banan (atrakcja), narty wodne, skuter wodny, Surfing, windsurfing, żegluga, kitesurfing, golf, tenis, samolot ultralekki, wycieczki statkiem, jazda konna, jazda na osiołku, piłka siatkowa, foto-safari, rybołówstwo, wędkarstwo głębinowe, wędkarstwo

- **Zajęcia pod kierownictwem :**

Szkoła żeglarstwa, szkoła nurkowa, szkoła tenisowa

Otoczenie

- **Miejscowość :**

Morze/ocean 300m
Piaszczysta plaża 300m
Publiczny kort tenisowy
18-dołkowe pole golfowe 7,5km
Klub pilotażu 7,5km
Miejsce do uprawiania windsurfingu 500m
Miejsca do surfowania 500m
Centrum sportów wodnych 5km





Na zewnątrz

- Powierzchnia terenu :
2000m²
- Zainstalowane na zewnątrz obiekty :
Taras 60m², zadaszony taras 60m², altana 10m²
- Otoczenie :
Teren ogrodzony 2000m², sad > 1000m², ogród tropikalny > 1000m², trawnik > 1000m²
- Zewnętrzny ekwipunek :
Kuchnia letnia, bar na świeżym powietrzu, grill, Stół(y) ogrodowy(e), 6 krzesło(a) ogrodowe, 4 transatlantycki(e) leżak(i)



Wewnątrz

- Pojemność :
from 1 to 4 osób
- Powierzchnia mieszkalna :
120m²
- Wewnętrzny układ :
2 pokój(e), sypialny kącik, 2 łazienka, kuchnia oddzielna, jadalnia, kącik do jedzenia
- Pościel - łóżko(a) :
2 łóżko(a) king-size(s)
- Przytulność :
Gry planszowe, szafa, szafa ścienna, sejf, suszarka do włosów, moskitiera, okienna moskitiera, wentylator ścienny, zastony
- Urządzenia konsumenckie :
Naczynia/sztućce, naczynia kuchenne, ekspres do kawy elektryczny, toster, sokowirówka, kuchenka elektryczna, mini piec, lodówka, żelazko

Usługi

- Bielizna :
Pościel (3 razy/na tydzień), Ręczniki (3 razy/na tydzień), Pościel (3 razy/na tydzień), Ręczniki plażowe (3 razy/na tydzień), Koc (3 razy/na tydzień), Poduszka(i) (3 razy/na tydzień)
- Dom :
Sprzątanie przed odjazdem, Utrzymania ogrodu/basenu (6 razy/na tydzień), Parking
- Personel :
Personel, Kucharz możliwe (opcjonalnie), Kierowca możliwe (opcjonalnie), Pralnia możliwe (opcjonalnie) (5 razy/na tydzień), Opiekunka do dziecka możliwe (opcjonalnie), Zabiegi kosmetyczne możliwe (opcjonalnie), Masaż możliwe (opcjonalnie), Przewodnik możliwe (opcjonalnie)

Informacje praktyczne

- Informacje praktyczne
Witamy dzieci
Przyjmujemy zwierząt domowych
Zasięg telefonów komórkowych
Woda : gorąca/zimna
Napięcie elektryczne : 220-240V / 50Hz
Prąd elektryczny : sieć elektryczna



Album - 1



Album - 2



Mapa dojazdu



Miejsce znajdowania & Dostęp



Współrzędne GPS w stopniach, minutach, sekundach:
Szerokość 4°17'52.8"S - Długość 39°35'6"E (Miasto)

Adres

→ Baobab II

• Lotnisko Mombasa Moi

→ Mombasa, Prowincja Nadbrzeżna, Kenia

→ Odległość : 35km

→ Czas : 1h

• Lotnisko Ukunda

→ Ukunda, Prowincja Nadbrzeżna, Kenia

→ Odległość : 7,5km

→ Czas : 15'

• Diani Beach : (1km)

• Ukunda : (10km)

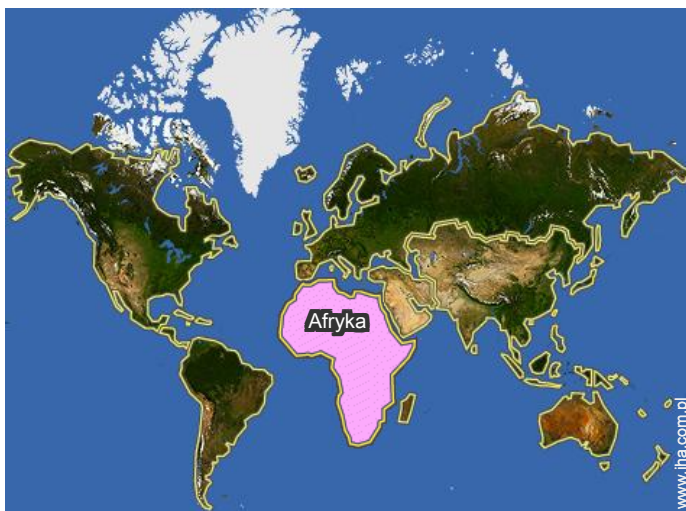
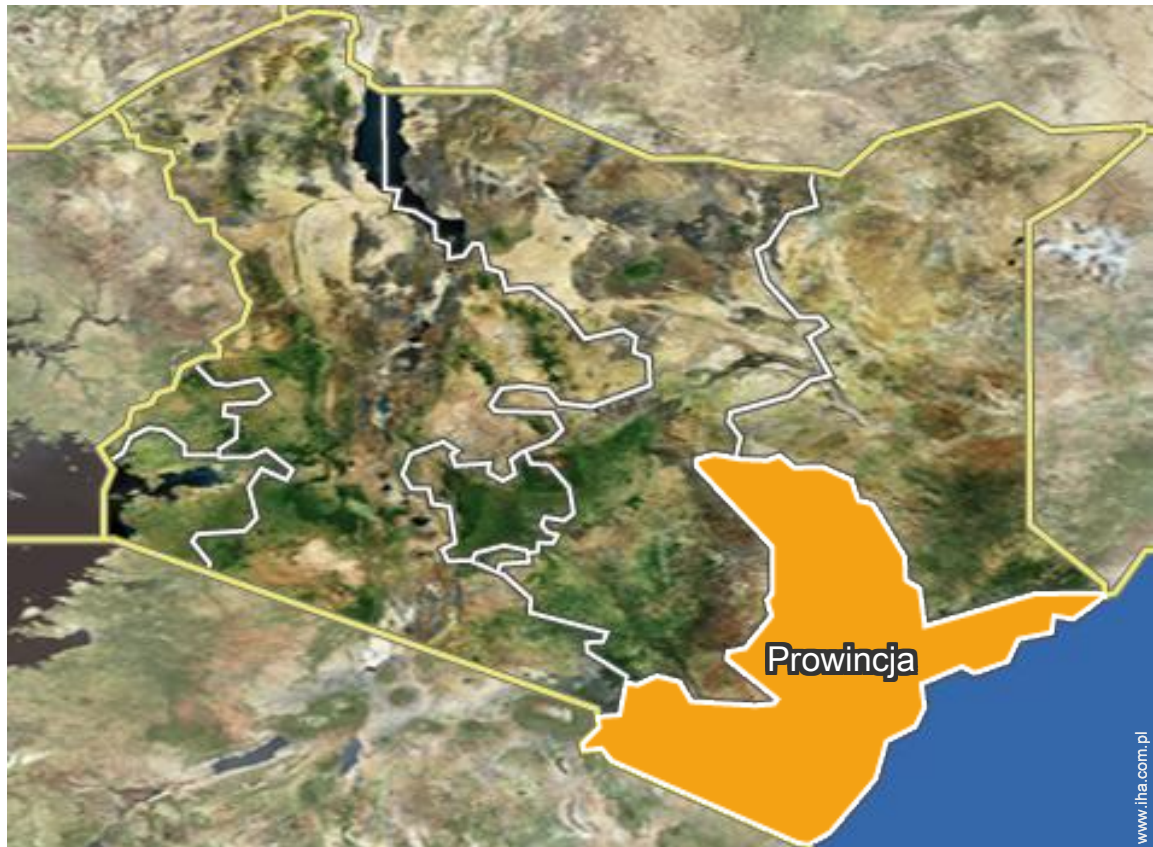
• Mombasa : (35km)

Kontakt

Używane
języki



Położenie



Kalendarz wolnych dat - od : maj 2018

Maj	Wt	Śr	Cz	Pi	So	Ni	Po	Wt	Śr	Cz	Pi	So	Ni	Po	Wt	Śr	Cz	Pi	So	Ni	Po	Wt	Śr	Cz	Pi	So	Ni	Po	Wt	Śr	Cz	
2018	1	2	3	4	5	6	7	8	9	10	11	12	13	14	15	16	17	18	19	20	21	22	23	24	25	26	27	28	29	30	31	

Cze	Pi	So	Ni	Po	Wt	Śr	Cz	Pi	So	Ni	Po	Wt	Śr	Cz	Pi	So	Ni	Po	Wt	Śr	Cz	Pi	So	Ni	Po	Wt	Śr	Cz	Pi	So	
2018	1	2	3	4	5	6	7	8	9	10	11	12	13	14	15	16	17	18	19	20	21	22	23	24	25	26	27	28	29	30	
	-	-	-	-	-	-	-	-	-	-	-	-	-	-	-	-	-	-	-	-	-	-	-	-	-	-	-	-	-	-	-

Lip	Ni	Po	Wt	Śr	Cz	Pi	So	Ni	Po	Wt	Śr	Cz	Pi	So	Ni	Po	Wt	Śr	Cz	Pi	So	Ni	Po	Wt	Śr	Cz	Pi	So	Ni	Po	Wt
2018	1	2	3	4	5	6	7	8	9	10	11	12	13	14	15	16	17	18	19	20	21	22	23	24	25	26	27	28	29	30	31
	-	-	-	-	-	-	-	-	-	-	-	-	-	-	-	-	-	-	-	-	-	-	-	-	-	-	-	-	-	-	-

Sie	Śr	Cz	Pi	So	Ni	Po	Wt	Śr	Cz	Pi	So	Ni	Po	Wt	Śr	Cz	Pi	So	Ni	Po	Wt	Śr	Cz	Pi	So	Ni	Po	Wt	Śr	Cz	Pi	
2018	1	2	3	4	5	6	7	8	9	10	11	12	13	14	15	16	17	18	19	20	21	22	23	24	25	26	27	28	29	30	31	
	-	-	-	-	-	-	-	-	-	-	-	-	-	-	-	-	-	-	-	-	-	-	-	-	-	-	-	-	-	-	-	-

Wrz	So	Ni	Po	Wt	Śr	Cz	Pi	So	Ni	Po	Wt	Śr	Cz	Pi	So	Ni	Po	Wt	Śr	Cz	Pi	So	Ni	Po	Wt	Śr	Cz	Pi	So	Ni	
2018	1	2	3	4	5	6	7	8	9	10	11	12	13	14	15	16	17	18	19	20	21	22	23	24	25	26	27	28	29	30	
	-	-	-	-	-	-	-	-	-	-	-	-	-	-	-	-	-	-	-	-	-	-	-	-	-	-	-	-	-	-	-

Paź	Po	Wt	Śr	Cz	Pi	So	Ni	Po	Wt	Śr	Cz	Pi	So	Ni	Po	Wt	Śr	Cz	Pi	So	Ni	Po	Wt	Śr	Cz	Pi	So	Ni	Po	Wt	Śr	
2018	1	2	3	4	5	6	7	8	9	10	11	12	13	14	15	16	17	18	19	20	21	22	23	24	25	26	27	28	29	30	31	
	-	-	-	-	-	-	-	-	-	-	-	-	-	-	-	-	-	-	-	-	-	-	-	-	-	-	-	-	-	-	-	-

Lis	Cz	Pi	So	Ni	Po	Wt	Śr	Cz	Pi	So	Ni	Po	Wt	Śr	Cz	Pi	So	Ni	Po	Wt	Śr	Cz	Pi	So	Ni	Po	Wt	Śr	Cz	Pi	
2018	1	2	3	4	5	6	7	8	9	10	11	12	13	14	15	16	17	18	19	20	21	22	23	24	25	26	27	28	29	30	
	-	-	-	-	-	-	-	-	-	-	-	-	-	-	-	-	-	-	-	-	-	-	-	-	-	-	-	-	-	-	-

Gru	So	Ni	Po	Wt	Śr	Cz	Pi	So	Ni	Po	Wt	Śr	Cz	Pi	So	Ni	Po	Wt	Śr	Cz	Pi	So	Ni	Po	Wt	Śr	Cz	Pi	So	Ni	Po
2018	1	2	3	4	5	6	7	8	9	10	11	12	13	14	15	16	17	18	19	20	21	22	23	24	25	26	27	28	29	30	31
	-	-	-	-	-	-	-	-	-	-	-	-	-	-	-	-	-	-	-	-	-	-	-	-	-	-	-	-	-	-	-

Sty	Wt	Śr	Cz	Pi	So	Ni	Po	Wt	Śr	Cz	Pi	So	Ni	Po	Wt	Śr	Cz	Pi	So	Ni	Po	Wt	Śr	Cz	Pi	So	Ni	Po	Wt	Śr	Cz	
2019	1	2	3	4	5	6	7	8	9	10	11	12	13	14	15	16	17	18	19	20	21	22	23	24	25	26	27	28	29	30	31	
	-	-	-	-	-	-	-	-	-	-	-	-	-	-	-	-	-	-	-	-	-	-	-	-	-	-	-	-	-	-	-	-

Lut	Pi	So	Ni	Po	Wt	Śr	Cz	Pi	So	Ni	Po	Wt	Śr	Cz	Pi	So	Ni	Po	Wt	Śr	Cz	Pi	So	Ni	Po	Wt	Śr	Cz		
2019	1	2	3	4	5	6	7	8	9	10	11	12	13	14	15	16	17	18	19	20	21	22	23	24	25	26	27	28		
	-	-	-	-	-	-	-	-	-	-	-	-	-	-	-	-	-	-	-	-	-	-	-	-	-	-	-	-	-	-

Domy gościnne
Diani Beach - Kenia
"Villa Cheeta"

9

[Zarezerwować](#)

Kalendarz wolnych dat - od : luty 2019

Mar	Pi	So	Ni	Po	Wt	Śr	Cz	Pi	So	Ni	Po	Wt	Śr	Cz	Pi	So	Ni	Po	Wt	Śr	Cz	Pi	So	Ni	Po	Wt	Śr	Cz	Pi	So	Ni
2019	1	2	3	4	5	6	7	8	9	10	11	12	13	14	15	16	17	18	19	20	21	22	23	24	25	26	27	28	29	30	31
-	-	-	-	-	-	-	-	-	-	-	-	-	-	-	-	-	-	-	-	-	-	-	-	-	-	-	-	-	-	-	

Kwi	Po	Wt	Śr	Cz	Pi	So	Ni	Po	Wt	Śr	Cz	Pi	So	Ni	Po	Wt	Śr	Cz	Pi	So	Ni	Po	Wt	Śr	Cz	Pi	So	Ni	Po	Wt
2019	1	2	3	4	5	6	7	8	9	10	11	12	13	14	15	16	17	18	19	20	21	22	23	24	25	26	27	28	29	30
-	-	-	-	-	-	-	-	-	-	-	-	-	-	-	-	-	-	-	-	-	-	-	-	-	-	-	-	-	-	-

[Miesiąc : Następna >>](#)

Ceny - Domy gościnne - Willa - from 1 to 4 Osób

Ceny	Noc	weekend	Tydzień	2 tygodnie	Miesiąc
 Poza sezonem	-	-	1457zł*	-	-
 Sezon wysoki	-	-	1665zł*	-	-

[Zarezerwować](#)

Warunki rezerwacji

• Rezerwacja

→ Płatności w momencie rezerwacji :
50% od ceny wynajmu
→ Pełna płatność :
1 tydzień przed pobytem

• Wynajem

→ Koszty wliczone
→ Podatek turystyczny wliczony
→ Sprząatanie przed wyjazdem jest wliczone w opłatę

[▶ Zarezerwować](#)

[▶ Połączyć się z właścicielem](#)

Przyjmujemy następujące rodzaje płatności:

• Międzynarodowy pocztowy przekaz •
Przelew bankowy • Gotówka

Bezpośrednio połączyć się z właścicielami

www.iha.com.pl

№ ogłoszenia

7761

[>> Zarezerwować <<](#)

Kontakt

Używane
języki



* Kurs (w przybliżeniu) : 100€ = 123.46\$ = 88.94£ = 416.28zł

№ ogłoszenia 7761

www.iha.com.pl



[>> WYNAJEM NA CZAS URLOPU](#)

MIĘDZY OSOBAMI PRYWATNYMI