

Domy gościnne L'Isle-sur-la-Sorgue "Le Soleil du Luberon"

Mieszkania z urokiem prowansalskiej na 3 poziomach, w samym sercu Isle sur Sorgue. Mieszkanie jest idealne dla 3-4 osób



Domy gościnne - Mieszkanie
dwupoziomowe na 2 piętrze, wspólne
wejście, w Kamienica Dawna 4-piętrowy

Otoczenie : typowe, historyczne

Pojemność : from 1 to 4 osób

Pokój(e) : 2

Pokój(e) : 3

L'Isle-sur-la-Sorgue - Vaucluse (84) - Prowansja-Alpy-Lazurowe Wybrzeże
Francja

Rezerwacja : +33 (0) 6 71 04 81 94 (Francja)

Nº ogłoszenia 13535

www.ihacom.pl



>> WYNAJEM NA CZAS URLOPU

MIĘDZY OSOBAMI PRYWATNYMI

Domy gościnne



Domy gościnne - Mieszkanie dwupoziomowe na 2 piętrze, wspólne wejście, w Kamienica Dawna 4-piętrowy

• Doskonale dla pary małżeńskiej, rodzina

- Widok : miasto, na dachu, plac, pomnik
- Otoczenie : typowe, historyczne
- Ekspozycja : Północ

" Bardzo wygodne typowy charakter prowansalskim na 3 poziomy apartament usytuowany w zabytkowym centrum miasta. Windows zanurzyć na rynku prowansalskim, który napędza placu kościelnym, w każdy czwartek i niedzielę rano. Dwa kroki od słynnego "Café de France" i sklepów, ten domek jest idealną bazą wypadową do zwiedzania okolicy. Bezpośrednim otoczeniu są bogate w sportowych, kulturalnych i odkryte miejsca dla smakoszy. W poziom 1 częścią wypoczynkową z sofą, jadalnia oraz w pełni wyposażoną kuchnię (płyta płyta ceramiczna, piekarnik, kuchenka mikrofalowa, lodówka, pralka, zmywarka). Płytki na podłodze i suficie à la Provençale. 2 ° poziom Pokój z podwójnym łóżkiem, parkiet dąb i prowansalskiej suficie, łazienka z wanną, ceramiczne trawertynem. Piękny widok z pokoju na Mont Ventoux. Na poziomie 3 ° Pokój na poddaszu z 2 pojedynczymi łóżkami. "



kącik do jedzenia

Otoczenie & lokalizacja



Miasto



Łowienie ryb



Kultura

" Wyspa na sorgue jest idealną bazą wypadową do wielu spacerów i wycieczek kulturalnych wizyt (Pałacu Papieży w Awinionie, Pont du Gard do Remoulin), wycieczka (pola lawendy Abbaye de Senanque i Mont Ventoux), zajęcia sportowe (zejście z sorgue w canoe, drzewo, wspinaczka, jazda na rowerze)... lub odkryty (lasu Cedars Petit Luberon, Prowansja Colorado do Roussillon) ,. "

W wolnym czasie

- Rozrywki nie dalej 20 km / 12 mil :

Kanadyjka, golf, tenis, szkoła jazdy, ścieżka spacerowa, leśna ścieżka, wędrówka, wspinaczka, wspinaczka, tor roweru górskiego, klub pilotażu, jazda konna, deskorolka, wspinaczka na drzewa, rybołówstwo, boisko do gry w pétanque

- Rozrywka i odpoczynek :

Bar/pub, restauracja, kino latem na świeżym powietrzu, park i ogród, rezerwat, centrum wystawowe, galeria sztuki, miejsce historyczne, muzeum, antykwariat & tandeta, sklep z wyrobami rzemiosła, winiarnia i degustacja wina, hipodrom, centrum fitnessu

Otoczenie

- Miejscowość :

Ślizgawka 25km
Publiczny basen 500m
18-dółkowe pole golfowe 7,5km
Urwisko 15km
Rzeka <50m
Las 5km

- Udogodnienia :

Śródmieście <50m
Wynajem roweru (górnego) 50m
Wynajem samochodów 1km
Piekarnia <50m
Szynkarz <50m
Magazyny lokalne <50m
Supermarket 1km
Fryzjer <50m
Kafejka internetowa 50m
Poczta 300m
Bank 200m
Bankomat 200m
Apteka 50m
Lekarz 200m
Pielęgniarka 50m
Szpital 15km



pokój dzienny



pokój dzienny



pokój dzienny



pokój dzienny

Wewnątrz

- **Pojemność :**
from 1 to 4 osób
- **Powierzchnia mieszkalna :**
45m²
- **Wewnętrzny układ :**
3 pokój(e), 2 pokój(e), 1 łazienka, 1 ubikacja, pokój dzienny 15m², kącik kuchenny, kącik do jedzenia
- **Pościel - łóżko(a) :**
1 łóżko(a) podwójne, 2 dwa pojedyncze łóżka
- **Przytulność :**
TV, kolekcja książek, Wi-Fi, suszarka do włosów, przenośny wentylator, ogrzewanie elektryczne, blokada elektroniczna
- **Urządzenia konsumenckie :**
Naczynia/sztućce, naczynia kuchenne, ekspres do kawy, ekspres do kawy elektryczny, czajnik elektryczny, kuchenki elektryczne, piekarnik, kuchenka mikrofalowa, wyciąg, lodówka, zmywarka, pralka, żelazko

Usługi

- **Bielizna :**
Pościel, Ręczniki, Pościel, Pierzyna(y), Poduszka(i)

Informacje praktyczne

- **Informacje praktyczne**
Witamy dzieci
No pet allowed
Wynajem dla niepalących, zasięg telefonów komórkowych
Woda : gorąca/zimna
Napięcie elektryczne : 220W / 60Hz
Prąd elektryczny : sieć elektryczna

Album - 1



kącik do jedzenia



pokój dzienny



pokój dzienny



pokój dzienny



pokój dzienny

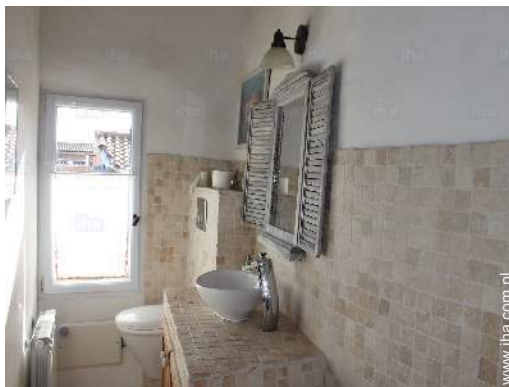
Album - 2



pokój dzienny



łazienka



łazienka



łazienka



pokoik



pokoik



dekoracja



pokoik

Album - 3



dwa pojedyncze łóżka



widok z pokoju



widok z mieszkania



Kamienica Dawna



plytowy dom



plytowy dom



widok na centrum miasta

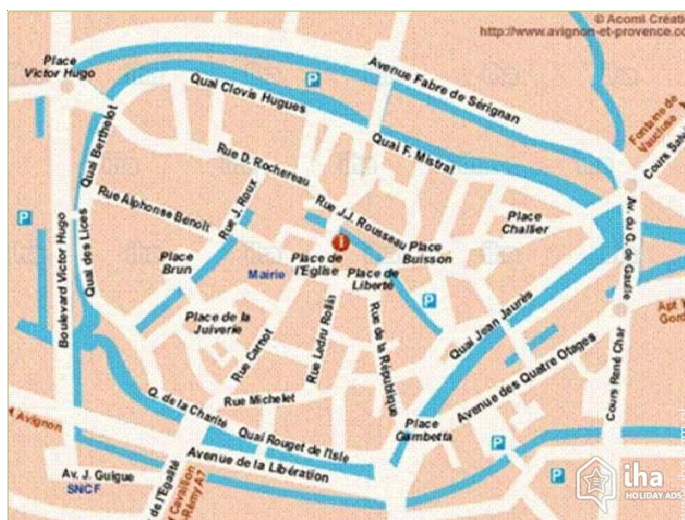


widok na miasto




Dodatkowo

Mapa dojazdu



Miejsce znajdowania & Dostęp

"Isle sur la Sorgue położony jest w samym sercu Prowansji, między Luberon i Ventoux, zaledwie 25 minut od Avignon"

 Współrzędne GPS w stopniach, minutach, sekundach:
Szerokość 43°55'11"N - Długość 5°3'5"E (Kwatera)

Adres

→ 10 place de la Liberté
84800 L'Isle-sur-la-Sorgue

• Lotnisko Marseille Provence

→ Marsylia, Delta Rodanu, Prowansja-Alpy-Lazurowe Wybrzeże, Francja
→ Odległość : 65km
→ Czas : 1h15'

• Stacja kolejowa Avignon TGV

→ Awinion, Vaucluse, Prowansja-Alpy-Lazurowe Wybrzeże, Francja
→ Odległość : 30km
→ Czas : 45'

• Stacja kolejowa L'Isle sur la Sorgue Fontaine de Vaucluse

→ L'Isle-sur-la-Sorgue, Vaucluse, Prowansja-Alpy-Lazurowe Wybrzeże, Francja
→ Odległość : 300m
→ Czas : 5'

- Awinion : (25km)
- Marsylia : (80km)
- Arles : (55km)

Kontakt

Używane
języki



Położenie



Domy gościnne
L'Isle-sur-la-Sorgue - Francja
"Le Soleil du Luberon"

9

Zarezerwować

Kalendarz wolnych dat - od : wrzesień 2017

Wrz	Pi	So	Ni	Po	Wt	Śr	Cz	Pi	So	Ni	Po	Wt	Śr	Cz	Pi	So	Ni	Po	Wt	Śr	Cz	Pi	So	Ni	Po	Wt	Śr	Cz	Pi	So	
2017	1	2	3	4	5	6	7	8	9	10	11	12	13	14	15	16	17	18	19	20	21	22	23	24	25	26	27	28	29	30	
																								-	-	-	-	-	-	-	-

Paź	Ni	Po	Wt	Śr	Cz	Pi	So	Ni	Po	Wt	Śr	Cz	Pi	So	Ni	Po	Wt	Śr	Cz	Pi	So	Ni	Po	Wt	Śr	Cz	Pi	So	Ni	Po	Wt
2017	1	2	3	4	5	6	7	8	9	10	11	12	13	14	15	16	17	18	19	20	21	22	23	24	25	26	27	28	29	30	31
	-	-	-	-	-	-	-	-	-	-	-	-	-	-	-	-	-	-	-	-	-	-	-	-	-	-	-	-	-	-	-

Lis	Śr	Cz	Pi	So	Ni	Po	Wt	Śr	Cz	Pi	So	Ni	Po	Wt	Śr	Cz	Pi	So	Ni	Po	Wt	Śr	Cz	Pi	So	Ni	Po	Wt	Śr	Cz
2017	1	2	3	4	5	6	7	8	9	10	11	12	13	14	15	16	17	18	19	20	21	22	23	24	25	26	27	28	29	30
	-	-	-	-	-	-	-	-	-	-	-	-	-	-	-	-	-	-	-	-	-	-	-	-	-	-	-	-	-	-

Gru	Pi	So	Ni	Po	Wt	Śr	Cz	Pi	So	Ni	Po	Wt	Śr	Cz	Pi	So	Ni	Po	Wt	Śr	Cz	Pi	So	Ni	Po	Wt	Śr	Cz	Pi	So	Ni
2017	1	2	3	4	5	6	7	8	9	10	11	12	13	14	15	16	17	18	19	20	21	22	23	24	25	26	27	28	29	30	31
	-	-	-	-	-	-	-	-	-	-	-	-	-	-	-	-	-	-	-	-	-	-	-	-	-	-	-	-	-	-	-

Sty	Po	Wt	Śr	Cz	Pi	So	Ni	Po	Wt	Śr	Cz	Pi	So	Ni	Po	Wt	Śr	Cz	Pi	So	Ni	Po	Wt	Śr	Cz	Pi	So	Ni	Po	Wt	Śr
2018	1	2	3	4	5	6	7	8	9	10	11	12	13	14	15	16	17	18	19	20	21	22	23	24	25	26	27	28	29	30	31
	-	-	-	-	-	-	-	-	-	-	-	-	-	-	-	-	-	-	-	-	-	-	-	-	-	-	-	-	-	-	-

Lut	Cz	Pi	So	Ni	Po	Wt	Śr	Cz	Pi	So	Ni	Po	Wt	Śr	Cz	Pi	So	Ni	Po	Wt	Śr	Cz	Pi	So	Ni	Po	Wt	Śr
2018	1	2	3	4	5	6	7	8	9	10	11	12	13	14	15	16	17	18	19	20	21	22	23	24	25	26	27	28
	-	-	-	-	-	-	-	-	-	-	-	-	-	-	-	-	-	-	-	-	-	-	-	-	-	-	-	-

Mar	Cz	Pi	So	Ni	Po	Wt	Śr	Cz	Pi	So	Ni	Po	Wt	Śr	Cz	Pi	So	Ni	Po	Wt	Śr	Cz	Pi	So	Ni	Po	Wt	Śr	Cz	Pi	So
2018	1	2	3	4	5	6	7	8	9	10	11	12	13	14	15	16	17	18	19	20	21	22	23	24	25	26	27	28	29	30	31
	-	-	-	-	-	-	-	-	-	-	-	-	-	-	-	-	-	-	-	-	-	-	-	-	-	-	-	-	-	-	-

Kwi	Ni	Po	Wt	Śr	Cz	Pi	So	Ni	Po	Wt	Śr	Cz	Pi	So	Ni	Po	Wt	Śr	Cz	Pi	So	Ni	Po	Wt	Śr	Cz	Pi	So	Ni	Po
2018	1	2	3	4	5	6	7	8	9	10	11	12	13	14	15	16	17	18	19	20	21	22	23	24	25	26	27	28	29	30
	-	-	-	-	-	-	-	-	-	-	-	-	-	-	-	-	-	-	-	-	-	-	-	-	-	-	-	-	-	-

Maj	Wt	Śr	Cz	Pi	So	Ni	Po	Wt	Śr	Cz	Pi	So	Ni	Po	Wt	Śr	Cz	Pi	So	Ni	Po	Wt	Śr	Cz	Pi	So	Ni	Po	Wt	Śr	Cz
2018	1	2	3	4	5	6	7	8	9	10	11	12	13	14	15	16	17	18	19	20	21	22	23	24	25	26	27	28	29	30	31
	-	-	-	-	-	-	-	-	-	-	-	-	-	-	-	-	-	-	-	-	-	-	-	-	-	-	-	-	-	-	-

Cze	Pi	So	Ni	Po	Wt	Śr	Cz	Pi	So	Ni	Po	Wt	Śr	Cz	Pi	So	Ni	Po	Wt	Śr	Cz	Pi	So	Ni	Po	Wt	Śr	Cz	Pi	So
2018	1	2	3	4	5	6	7	8	9	10	11	12	13	14	15	16	17	18	19	20	21	22	23	24	25	26	27	28	29	30
	-	-	-	-	-	-	-	-	-	-	-	-	-	-	-	-	-	-	-	-	-	-	-	-	-	-	-	-	-	-

Zarezerwowane
 Sezon pośredni
 Poza sezonem



Domy gościnne
Prowansja-Alpy-Lazurowe Wybrzeże - L'Isle-sur-la-Sorgue
"Le Soleil du Luberon"

10

[Zarezerwować](#)

Kalendarz wolnych dat - od : czerwiec 2018

Lip	Ni	Po	Wt	Śr	Cz	Pi	So	Ni	Po	Wt	Śr	Cz	Pi	So	Ni	Po	Wt	Śr	Cz	Pi	So	Ni	Po	Wt	Śr	Cz	Pi	So	Ni	Po	Wt
2018	1	2	3	4	5	6	7	8	9	10	11	12	13	14	15	16	17	18	19	20	21	22	23	24	25	26	27	28	29	30	31

Sie	Śr	Cz	Pi	So	Ni	Po	Wt	Śr	Cz	Pi	So	Ni	Po	Wt	Śr	Cz	Pi	So	Ni	Po	Wt	Śr	Cz	Pi	So	Ni	Po	Wt	Śr	Cz	Pi
2018	1	2	3	4	5	6	7	8	9	10	11	12	13	14	15	16	17	18	19	20	21	22	23	24	25	26	27	28	29	30	31



Zarezerwowane



Sezon pośredni



Poza sezonem

Miesiąc : Następna >>

Ceny - Domy gościnne - Mieszkanie dwupoziomowe - from 1 to 4 Osób

Ceny	Noc	weekend	Tydzień	2 tygodnie	Miesiąc
Poza sezonem	340zł* > 3	-	1913zł* (Sobota)	-	3827zł* (Sobota)
Sezon pośredni	383zł* > 3	-	2211zł* (Sobota)	-	5952zł* (Sobota)
Sezon wysoki	510zł* > 3	-	2296zł* (Sobota)	-	-

(Dzień przyjazdu) > Minimum Noc

[Zarezerwować](#)

Warunki rezerwacji

• Rezerwacja

→ Płatności w momencie rezerwacji :
30% od ceny wynajmu
→ Pełna płatność :
przy otrzymaniu kluczy

• Wynajem

→ Koszty wliczone
→ Podatek turystyczny wliczony
→ Sprząatanie przed wyjazdem jest wliczone w opłatę

[▶ Zarezerwować](#)

[▶ Połączyć się z właścicielem](#)

Przyjmujemy następujące rodzaje płatności:

• PayPal • Gotówka

Bezpośrednio połączyć się z właścicielami

www.iha.com.pl

№ ogłoszenia

13535

>> [Zarezerwować](#) <<

Kontakt

Używane języki



* Kurs (w przybliżeniu) : 100€ = 117.29\$ = 89.59£ = 425.17zł

№ ogłoszenia 13535

www.iha.com.pl



>> WYNAJEM NA CZAS URLOPU

MIĘDZY OSOBAMI PRYWATNYMI