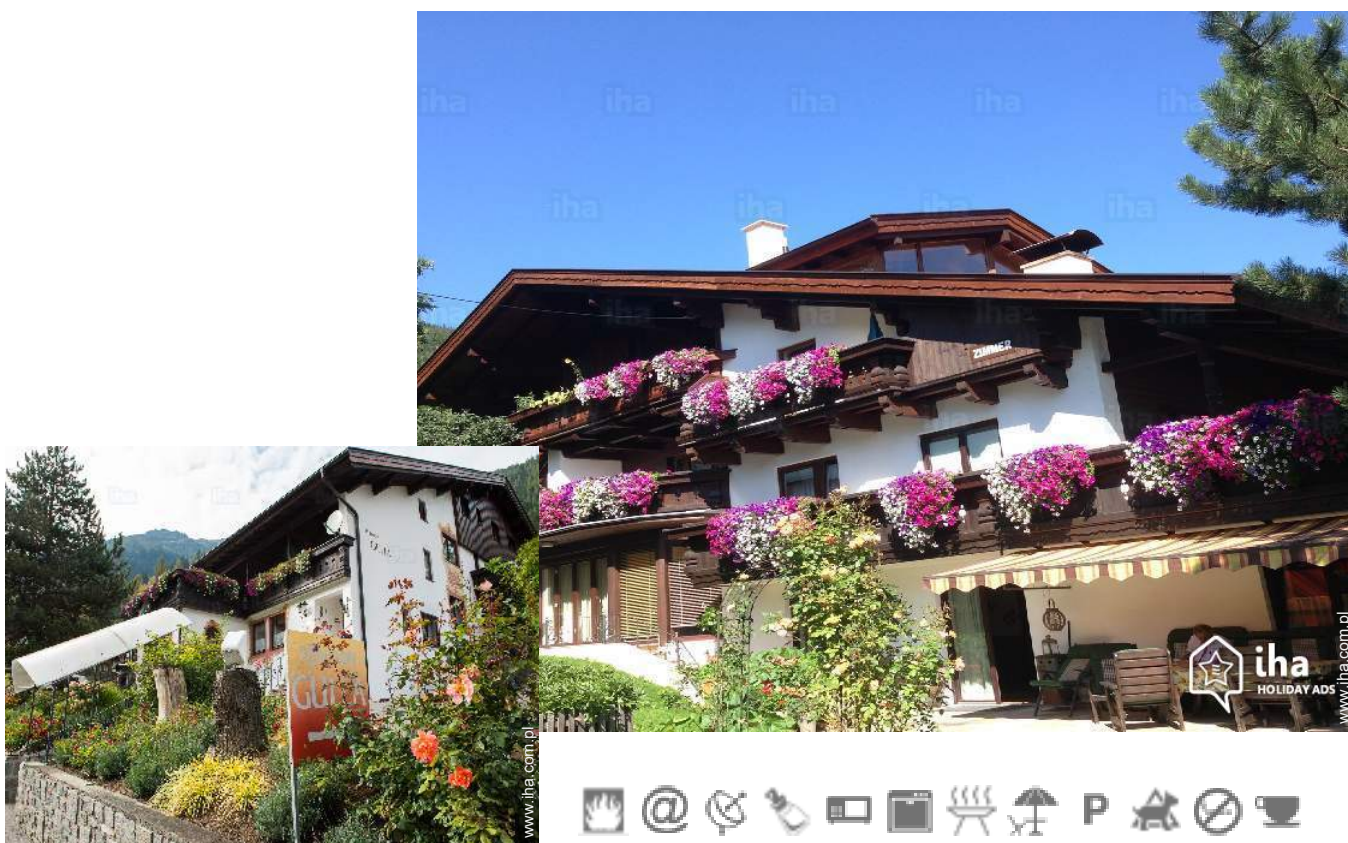


Domy gościnne Neustift im Stubaital "Pension Gulla"

Rodzinny pensjonat dla turystów indywidualnych i grup do 18 osób. Domek ze śniadaniem (bufet) lub z wyżywieniem (2 Gości kuchni). Hotelowy parking. Cichy i jeszcze centralnie położony.



Domy gościnne - Czarowny Dom Kamienny, indywidualny, 2-piętrowy, wejście indywidualne, w Nieruchomość

Otoczenie : korzystne dla odpoczynku, spokojne

Pojemność : from 14 to 18 osób
Pokój(e) : 7



Charmance (Szarmance) ()
Family Holiday Destinations ()

Neustift im Stubaital - Tyrol

Austria

Rezerwacja : +43 (0) 5226 2496 (Austria)

Nº ogłoszenia 12461

www.ihacom.pl



Domy gościnne



Domy gościnne - Czarowny Dom Kamienny, indywidualny, 2-piętrowy, wejście indywidualne, w Nieruchomość

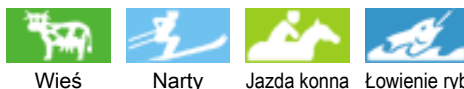
- Doskonale dla każdego wieku, kilka rodzin
- Widok : przeglądowy, przestronny, góry, wioseczka, las, wieś
- Otoczenie : korzystne dla odpoczynku, spokojne
- Ekspozycja : Południe

" Zrelaksować się, kiedy śpiesz, ponieważ wszystkie pokoje wyposażone są w łóżka z litego drewna sosnowego. Wszystkie pokoje z balkonem lub tarasem, prysznicem lub wanną i toaletą. Kolor TV kablową i DVD. 150 m do autobusu i supermarketach, 300 m do centrum miasteczka. Sala śniadaniowa z przytulną, kafelki piec, dwóch Gości w pełni wyposażone kuchnie do indywidualnego użytku. Dodatkowa lodówka. Nart i obuwia, sala z butów. "

Dodatkowo

- Parking :
Otwarty parking : 8 na terenie.
- Zalety :
Pokój na narty, suszarka do butów narciarskich, rakiety do ping-ponga, 18 rowery
- Udogodnienia dla niemowląt :
Krzesełko dla dziecka

Otoczenie & lokalizacja



" Nie daleko od 9 do 18 dołkowe pola golfowe i stajnia. Paralotniarstwa i hang gliding (Szkoła lotu), górskie Kolarstwo - dla sportowców i specjal szlak dla odważnych! Wypożyczalnia rowerów. Punktem wyjścia dla liczne doliny - i wysokości spaceru, wspinaczka górską (szkoły wspinaczkowej w miejscowości) i wspinaczki. Wycieczki narciarskie i raketach! Ski i sanki wynajem. Trasy narciarstwa biegowego i niekończące się trasy narciarskie, curling i na rolkach. "

W wolnym czasie

- Rozrywki nie dalej 20 km / 12 mil :
Narciarstwo alpejskie, biegi narciarskie, narty rajdowe, narty spacerowe, Narciarstwo telemarkowe, deskonarta, sanki, łyżwiarstwo, golf, tenis, szkoła jazdy, ścieżka spacerowa, leśna ścieżka, wędrówka, wspinaczka, wspinaczka, tor roweru górskiego, lotnia, paralotniarstwo, przejażdżki dorożką, jazda konna, mini-golf, rybołówstwo
- Zajęcia pod kierownictwem :
Szkoła narciarska, boisko narciarskie dla dzieci, szkoła tenisowa, szkoła jazdy konnej
- Rozrywka i odpoczynek :
Bar/pub, dyskoteka, restauracja, winiarnia i degustacja wina, centrum fitnessu

Otoczenie

- Miejscowość :
Stoki narciarskie 500m
Wyciągi narciarskie 500m
Ślizgawka 300m
Basen z podgrzewaniem 500m
Publiczny basen 500m
Publiczny kort tenisowy 800m
9-dołkowe pole golfowe 7,5km
18-dołkowe pole golfowe 10km
Klub pilotażu 20km



widok na wieś





Wyposażenie wnętrza

Wewnątrz

- **Pojemność :**

from 14 to 18 osób

- **Powierzchnia mieszkalna :**

300m²

- **Wnętrzny układ :**

7 pokój(e), sypialny kącik, 7 łazienka, 8 ubikacja, pokój dzienny 30m², kuchnia oddzielna, jadalnia, kącik do jedzenia, pokój z TV, weranda

- **Pościel - łóżko(a) :**

7 łóżko(a) podwójne, 4 łóżko(a) jednoosobowe

- **Przytulność :**

Kominek, TV, odtwarzacz DVD, wtyczka do anteny telewizyjnej, telewizja kablowa / satelitarna, dostęp do internetu, dostęp do szybkiego internetu, Wi-Fi, sejf, wieszak podgrzewany na ręczniki, ogrzewanie centralne, piec opalany drewnem, zastony, żaluzje, z podwójną ramą

- **Urządzenia konsumenckie :**

Naczynia/sztućce, naczynia kuchenne, ekspres do kawy, czajnik elektryczny, toster, kuchenka elektryczna, kuchenki elektryczne, kuchenka mikrofalowa, lodówka, zamrażarka, zmywarka, odkurzacz

Na zewnątrz

- **Zainstalowane na zewnątrz obiekty :**

Taras, balkon, szklany taras

- **Otoczenie :**

Teren ogrodzony

- **Zewnętrzny ekwipunek :**

Grill, parasol, 3 fotel(e) na biegunach



duży pokój

Usługi

- **Bielizna :**

Pościel, Ręczniki, Koc, Pierzyna(y), Poduszka (i)

- **Dom :**

Drobne naprawy, Sprzątanie przed odjazdem możliwe (opcjonalnie), Odśnieżanie, Parking

- **Personel :**

Personel

- **Żywnienie :**

Śniadanie możliwe (opcjonalnie), Szaszłyk możliwe (opcjonalnie)

Informacje praktyczne

- **Informacje praktyczne**

Witamy dzieci

Przyjmujemy zwierząt domowych pod pewnymi warunkami (zapytać u właściciela)
Obecność na miejscu : koni

Wynajem dla niepalących

Napięcie elektryczne : 110-120V / 60Hz



widok z pokoju wspólnego

Album - 1



widok na wieś



Wyposażenie wnętrza



widok z pokoju wspólnego



duży pokój

Album - 2



pokój

pokój

kuchnia



kuchnia

pokój dla dzieci

łazienka

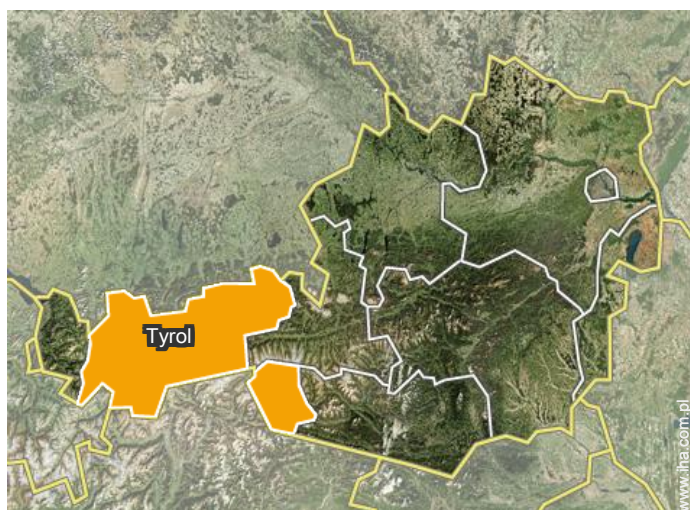


łazienka

kuchnia

jadalnia

Położenie



Miejsce znajdowania & Dostęp

" Samolotem do Innsbruck (18km) i Monachium (220 km), pociągiem do Innsbrucka centralnego dworca kolejowego i kontynuować autokarem (z dworca kolejowego) do Neustift, przystanek autobusowy Mittelschule, 150 m od pensjonatu! Samochodem autostradą Brenner zjazdu Schönberg, 9 km do Neustift, parking Gulla. "



Współrzędne GPS w stopniach, minutach, sekundach: Szerokość 47°6'48"N -
Długość 11°18'32"E ([Kwatera](#))

Adres

→ Schulweg 14
6167 Neustift im Stubaital

• Lotnisko Innsbruck Kranebitten

→ Innsbruck, Tyrol, Austria
→ Odległość : 22km

- Innsbruck : (25km)
- Salzburg : (180km)
- Monachium : (210km)

Kontakt

Używane
języki



Domy gościnne
Tyrol - Neustift im Stubaital
"Pension Gulla"

7

Zarezerwować

Kalendarz wolnych dat - od : marzec 2018

Mar	Cz	Pi	So	Ni	Po	Wt	Śr	Cz	Pi	So	Ni	Po	Wt	Śr	Cz	Pi	So	Ni	Po	Wt	Śr	Cz	Pi	So	Ni	Po	Wt	Śr	Cz	Pi	So
2018	1	2	3	4	5	6	7	8	9	10	11	12	13	14	15	16	17	18	19	20	21	22	23	24	25	26	27	28	29	30	31

Kwi	Ni	Po	Wt	Śr	Cz	Pi	So	Ni	Po	Wt	Śr	Cz	Pi	So	Ni	Po	Wt	Śr	Cz	Pi	So	Ni	Po	Wt	Śr	Cz	Pi	So	Ni	Po
2018	1	2	3	4	5	6	7	8	9	10	11	12	13	14	15	16	17	18	19	20	21	22	23	24	25	26	27	28	29	30
	-	-	-	-	-	-	-	-	-	-	-	-	-	-	-	-	-	-	-	-	-	-	-	-	-	-	-	-	-	-

Maj	Wt	Śr	Cz	Pi	So	Ni	Po	Wt	Śr	Cz	Pi	So	Ni	Po	Wt	Śr	Cz	Pi	So	Ni	Po	Wt	Śr	Cz	Pi	So	Ni	Po	Wt	Śr	Cz
2018	1	2	3	4	5	6	7	8	9	10	11	12	13	14	15	16	17	18	19	20	21	22	23	24	25	26	27	28	29	30	31
	-	-	-	-	-	-	-	-	-	-	-	-	-	-	-	-	-	-	-	-	-	-	-	-	-	-	-	-	-	-	

Cze	Pi	So	Ni	Po	Wt	Śr	Cz	Pi	So	Ni	Po	Wt	Śr	Cz	Pi	So	Ni	Po	Wt	Śr	Cz	Pi	So	Ni	Po	Wt	Śr	Cz	Pi	So
2018	1	2	3	4	5	6	7	8	9	10	11	12	13	14	15	16	17	18	19	20	21	22	23	24	25	26	27	28	29	30
	-	-	-	-	-	-	-	-	-	-	-	-	-	-	-	-	-	-	-	-	-	-	-	-	-	-	-	-	-	-

Lip	Ni	Po	Wt	Śr	Cz	Pi	So	Ni	Po	Wt	Śr	Cz	Pi	So	Ni	Po	Wt	Śr	Cz	Pi	So	Ni	Po	Wt	Śr	Cz	Pi	So	Ni	Po	Wt
2018	1	2	3	4	5	6	7	8	9	10	11	12	13	14	15	16	17	18	19	20	21	22	23	24	25	26	27	28	29	30	31
	-	-	-	-	-	-	-	-	-	-	-	-	-	-	-	-	-	-	-	-	-	-	-	-	-	-	-	-	-	-	

Sie	Śr	Cz	Pi	So	Ni	Po	Wt	Śr	Cz	Pi	So	Ni	Po	Wt	Śr	Cz	Pi	So	Ni	Po	Wt	Śr	Cz	Pi	So	Ni	Po	Wt	Śr	Cz	Pi
2018	1	2	3	4	5	6	7	8	9	10	11	12	13	14	15	16	17	18	19	20	21	22	23	24	25	26	27	28	29	30	31
	-	-	-	-	-	-	-	-	-	-	-	-	-	-	-	-	-	-	-	-	-	-	-	-	-	-	-	-	-	-	

Wrz	So	Ni	Po	Wt	Śr	Cz	Pi	So	Ni	Po	Wt	Śr	Cz	Pi	So	Ni	Po	Wt	Śr	Cz	Pi	So	Ni	Po	Wt	Śr	Cz	Pi	So	Ni
2018	1	2	3	4	5	6	7	8	9	10	11	12	13	14	15	16	17	18	19	20	21	22	23	24	25	26	27	28	29	30
	-	-	-	-	-	-	-	-	-	-	-	-	-	-	-	-	-	-	-	-	-	-	-	-	-	-	-	-	-	

Paź	Po	Wt	Śr	Cz	Pi	So	Ni	Po	Wt	Śr	Cz	Pi	So	Ni	Po	Wt	Śr	Cz	Pi	So	Ni	Po	Wt	Śr	Cz	Pi	So	Ni	Po	Wt	Śr
2018	1	2	3	4	5	6	7	8	9	10	11	12	13	14	15	16	17	18	19	20	21	22	23	24	25	26	27	28	29	30	31
	-	-	-	-	-	-	-	-	-	-	-	-	-	-	-	-	-	-	-	-	-	-	-	-	-	-	-	-	-	-	

Lis	Cz	Pi	So	Ni	Po	Wt	Śr	Cz	Pi	So	Ni	Po	Wt	Śr	Cz	Pi	So	Ni	Po	Wt	Śr	Cz	Pi	So	Ni	Po	Wt	Śr	Cz	Pi
2018	1	2	3	4	5	6	7	8	9	10	11	12	13	14	15	16	17	18	19	20	21	22	23	24	25	26	27	28	29	30
	-	-	-	-	-	-	-	-	-	-	-	-	-	-	-	-	-	-	-	-	-	-	-	-	-	-	-	-	-	

Gru	So	Ni	Po	Wt	Śr	Cz	Pi	So	Ni	Po	Wt	Śr	Cz	Pi	So	Ni	Po	Wt	Śr	Cz	Pi	So	Ni	Po	Wt	Śr	Cz	Pi	So	Ni	Po
2018	1	2	3	4	5	6	7	8	9	10	11	12	13	14	15	16	17	18	19	20	21	22	23	24	25	26	27	28	29	30	31
	-	-	-	-	-	-	-	-	-	-	-	-	-	-	-	-	-	-	-	-	-	-	-	-	-	-	-	-	-		

Zarezerwowane

Kalendarz wolnych dat - od : grudzień 2018



Sty	Wt	Śr	Cz	Pi	So	Ni	Po	Wt	Śr	Cz	Pi	So	Ni	Po	Wt	Śr	Cz	Pi	So	Ni	Po	Wt	Śr	Cz	Pi	So	Ni	Po	Wt	Śr	Cz
2019	1	2	3	4	5	6	7	8	9	10	11	12	13	14	15	16	17	18	19	20	21	22	23	24	25	26	27	28	29	30	31
-	-	-	-	-	-	-	-	-	-	-	-	-	-	-	-	-	-	-	-	-	-	-	-	-	-	-	-	-	-	-	

Lut	Pi	So	Ni	Po	Wt	Śr	Cz	Pi	So	Ni	Po	Wt	Śr	Cz	Pi	So	Ni	Po	Wt	Śr	Cz	Pi	So	Ni	Po	Wt	Śr	Cz
2019	1	2	3	4	5	6	7	8	9	10	11	12	13	14	15	16	17	18	19	20	21	22	23	24	25	26	27	28
-	-	-	-	-	-	-	-	-	-	-	-	-	-	-	-	-	-	-	-	-	-	-	-	-	-	-	-	-

 Zarezerwowane

Miesiąc : Następna >>

Ceny - Domy gościnne - Czarowny Dom Kamienny - from 14 to 18 Osób

Ceny	Noc	weekend	Tydzień	2 tygodnie	Miesiąc
 Poza sezonem	1748zł* (Sobota) > 7	-	-	-	-
 Sezon wysoki	1748zł* (Sobota) > 7	-	-	-	-

(Dzień przyjazdu) > Minimum Noc

Zarezerwować

Warunki rezerwacji

• Rezerwacja

→ Płatności w momencie rezerwacji :
25% od ceny wynajmu
→ Pełna płatność :
przy otrzymaniu kluczy

• Wynajem

→ Koszty wliczone
→ Podatek turystyczny dodatkowo
→ Sprząatanie przed odjazdem ponad opłatą : 250zł*

▶ Zarezerwować

▶ Połączyć się z właścicielem

Przyjmujemy następujące rodzaje płatności:

• Międzynarodowy pocztowy przekaz •
Przelew bankowy • Gotówka

Bezpośrednio połączyć się z właścicielami

www.iha.com.pl
№ ogłoszenia
12461
>> Zarezerwować <<

Kontakt

Używane
języki



* Kurs (w przybliżeniu) : 100€ = 123.46\$ = 88.94£ = 416.28zł

№ ogłoszenia 12461

www.iha.com.pl

