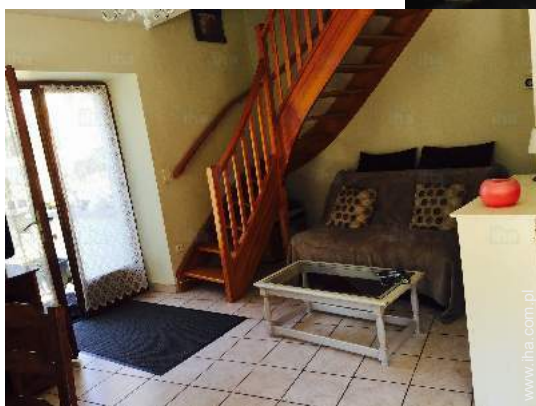


Domy gościnne Ornans "Chez Mamie Maxeline"

Dom blisko centrum miasta, działalności kulturalnej, kampanii.



Domy gościnne - Dom Miejski,
indywidualny, jednostopniowy w Prywatna
posiadłość

Otoczenie : malownicze, korzystne dla
odpoczynku

Pojemność : from 4 to 6 osób

Pokój(e) : 2

Pokój(e) : 4

Ornans - Doubs (25) - Franche Comté

Francja

Rezerwacja : +33 (0) 381624957 (Francja)



Nº ogłoszenia 16993

www.ihacom.pl



>> WYNAJEM NA CZAS URLOPU

MIĘDZY OSOBAMI PRYWATNYMI

Domy gościnne



Domy gościnne - Dom Miejski, indywidualny, jednostopniowy w Prywatna posiadłość

- Doskonale dla każdego wieku, rodzina
- Widok : góry, wioseczka, ogród/park, las, rzeka
- Otoczenie : malownicze, korzystne dla odpoczynku
- Ekspozycja : Południe

"Mieszkaniu na 2 piętrze, składa się z 2 pokoi dwuosobowych, w pełni wyposażoną kuchnię (talerze, zmywarka, lodówka, zmywarka, pralka, piekarnik, kuchenka mikrofalowa, pobyt / targi, TV, 1 sofa, łazienka i 2 toaletami.) Połączenie Wi-Fi, telefon, taras na parterze + huśtawka, możliwość dostępu do łóżka parasol i krzesła dla dzieci, zwierzęta domowe są akceptowane (po uzgodnieniu z właścicielem.). Możliwością garażu ZAMKNIĘTA dla rowery, kajaki, itp... Jeśli to konieczne, w zależności od dostępności."

Dodatkowo

- Udogodnienia dla niemowląt :
Krzesełko dla dziecka, stół do przewijania, wianienka, kojec, wózek

Otoczenie & lokalizacja



Wieś



Łowienie ryb

"Cena wynajmu obejmuje opłaty (woda + prąd + ogrzewanie) pozostaje dodać podatek turystyczny. Na miejscu: są 5 minut spacerem od Muzeum Courbèta i wszystkie usługi (Restauracje, piekarnia, sklepy, apteki, lekarze, prasa/tytuł...), Turystyka, rower górski 3 do dyspozycji, a w pobliżu wody w basenie, wspinaczki, kajakarstwa, Muzeum domy Franche, Park Dino zoo, Cytadela w BESANÇON, Château de Joux, łuku i można... Ponadto Ornans znajduje się pół godziny od PONTARLIER, SALINS LES BAINS i godzinę ośrodków narciarskich METABIEF."

W wolnym czasie

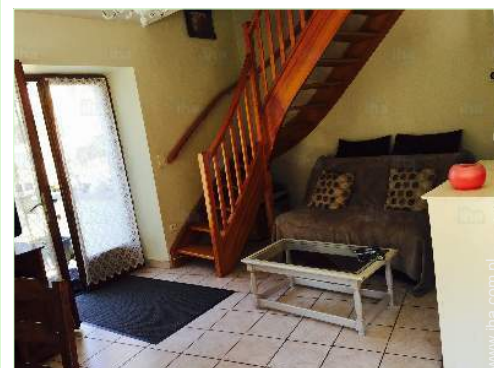
- Rozrywki nie dalej 20 km / 12 mil :
Biegi narciarskie, pływanie, kanadyjka, kanioning, tenis, ścieżka spacerowa, leśna ścieżka, wędrówka, tor roweru górskiego, wspinaczka na drzewa, rybołówstwo, boisko do gry w pétanque

Otoczenie

- Miejscowość :
Prógi na rzece 15km
Wodospad 15km
Urwisko 1km
Rzeka 100m
Jezioro 50km
Las 100m
Pasma górskie 50km
Via ferrata 1km



pokój dzienny



pokój dzienny



pokój

Wewnątrz

- **Pojemność :**
from 4 to 6 osób (4 dorośli, 2 dziecko / dzieci)
- **Powierzchnia mieszkalna :**
80m²
- **Wnętrzny układ :**
4 pokój(e), 2 pokój(e), 1 łazienka, 1 prysznic, 2 ubikacja, pokój dzienny 40m²
- **Pościel - łóżko(a) :**
1 łóżko(a) podwójne, 1 wersalka(i) 2 pers., 2 dwa pojedyncze łóżka, 1 składane łóżko(a) jednoosobowe, 1 łóżko(a) dla dzieci
- **Przytulność :**
TV, centrum muzyczny, odtwarzacz DVD, kolekcja książek, wtyczka do anteny telewizyjnej, telefon, dostęp do internetu, Wi-Fi, szafa, suszarka do włosów, przenośny wentylator, wentylator ścienny, ogrzewanie centralne, zasłony, z podwójną ramą
- **Urządzenia konsumenckie :**
Naczynia/sztućce, ekspres do kawy, ekspres do kawy elektryczny, czajnik elektryczny, toster, sokowirówka, robot kuchenny, kuchenki elektryczne, piekarnik, kuchenka mikrofalowa, wyciąg, lodówka, zamrażarka, zmywarka, pralka, suszarka, odkurzacz, żelazko, deska do prasowania

Na zewnątrz

- **Powierzchnia terenu :**
200m²
- **Zainstalowane na zewnątrz objekty :**
Taras, pergola
- **Otoczenie :**
Prywatny dziedziniec, teren ogrodzony, sad, trawnik, sad, rzeka
- **Zewnętrzny ekwipunek :**
Grill gazowy, Stół(y) ogrodowy(e), 6 krzesło (a) ogrodowe, altanka owinięta bluszczem, parasol, kącik ogrodowy, 2 leżak(i), 4 transatlantyczny(ie) leżak(i), urządzenia do spinaczki



kącik kuchenny

Usługi

- **Bielizna :**
Pościel, Ręczniki, Pościel, Koc, Pierzyna(y), Poduszka(i)

Informacje praktyczne

- **Informacje praktyczne**
Witamy dzieci
Przyjmujemy zwierząt domowych pod pewnymi warunkami (zapytać u właściciela)
Obecność na miejscu : zwierzęta domowe
Wynajem dla niepalących, zasięg telefonów komórkowych, transport własny wskazany
Woda : gorąca/zimna
Napięcie elektryczne : 220-240V / 50Hz
Prąd elektryczny : sieć elektryczna



pokój

Album - 1



pokój dzienny



pokój dzienny



pokój



pokój



kącik kuchenny

Album - 2



łazienka



prysznic



Zewnętrzny ekwipunek



prywatny dziedziniec



urządzenia do wspinaczki



Wyposażenie zewnętrzne do dyspozycji gości




grill gazowy

Położenie



Miejsce znajdowania & Dostęp

" 25 km na południe wschód od Besançon. Położony w ORNANS, stolica górnego doliny Loue. Nasz dom 5 minut od centrum miasta, 100 metrów od jodły, zaprasza na charakter, sportowe i kulturalne wakacje. "

 Współrzędne GPS w stopniach, minutach, sekundach: Szerokość 47°6'15"N - Długość 6°8'40"E ([Kwaterna](#))

Adres

→ 8, rue du Vieux Seult
25290 Ornans

• Stacja kolejowa Besançon Viotte

→ Besançon, Doubs, Franche Comté,
Francja

→ Odległość : 25km
→ Czas : 30'

• Autostrada (zjazd) A36

→ Besançon, Doubs, Franche Comté,
Francja

→ Odległość : 30km
→ Czas : 45'

• Lotnisko Basel/Mulhouse/Freiburg

→ Bazylea, Bazylea-Miasto, Szwajcaria
→ Odległość : 170km
→ Czas : 2h

• Besançon : (22km)

• Pontarlier : (35km)

• Arbois : (45km)

Kontakt

Używane
języki



Domy gościnne
Ornans - Francja
"Chez Mamie Maxeline"

7

Zarezerwować

Kalendarz wolnych dat - od : kwiecień 2018

Kwi	Ni	Po	Wt	Śr	Cz	Pi	So	Ni	Po	Wt	Śr	Cz	Pi	So	Ni	Po	Wt	Śr	Cz	Pi	So	Ni	Po	Wt	Śr	Cz	Pi	So	Ni	Po
2018	1	2	3	4	5	6	7	8	9	10	11	12	13	14	15	16	17	18	19	20	21	22	23	24	25	26	27	28	29	30
																				-	-	-	-	-	-	-	-	-	-	-

Maj	Wt	Śr	Cz	Pi	So	Ni	Po	Wt	Śr	Cz	Pi	So	Ni	Po	Wt	Śr	Cz	Pi	So	Ni	Po	Wt	Śr	Cz	Pi	So	Ni	Po	Wt	Śr	Cz
2018	1	2	3	4	5	6	7	8	9	10	11	12	13	14	15	16	17	18	19	20	21	22	23	24	25	26	27	28	29	30	31
	-	-	-	-	-	-	-	-	-	-	-	-	-	-	-	-	-	-	-	-	-	-	-	-	-	-	-	-	-	-	-

Cze	Pi	So	Ni	Po	Wt	Śr	Cz	Pi	So	Ni	Po	Wt	Śr	Cz	Pi	So	Ni	Po	Wt	Śr	Cz	Pi	So							
2018	1	2	3	4	5	6	7	8	9	10	11	12	13	14	15	16	17	18	19	20	21	22	23	24	25	26	27	28	29	30
	-	-	-	-	-	-	-	-	-	-	-	-	-	-	-	-	-	-	-	-	-	-	-	-	-	-	-	-	-	-

Lip	Ni	Po	Wt	Śr	Cz	Pi	So	Ni	Po	Wt	Śr	Cz	Pi	So	Ni	Po	Wt	Śr	Cz	Pi	So	Ni	Po	Wt	Śr	Cz	Pi	So	Ni	Po	Wt
2018	1	2	3	4	5	6	7	8	9	10	11	12	13	14	15	16	17	18	19	20	21	22	23	24	25	26	27	28	29	30	31
	-	-	-	-	-	-	-	-	-	-	-	-	-	-	-	-	-	-	-	-	-	-	-	-	-	-	-	-	-	-	-

Sie	Śr	Cz	Pi	So	Ni	Po	Wt	Śr	Cz	Pi	So	Ni	Po	Wt	Śr	Cz	Pi	So	Ni	Po	Wt	Śr	Cz	Pi	So	Ni	Po	Wt	Śr	Cz	Pi
2018	1	2	3	4	5	6	7	8	9	10	11	12	13	14	15	16	17	18	19	20	21	22	23	24	25	26	27	28	29	30	31
	-	-	-	-	-	-	-	-	-	-	-	-	-	-	-	-	-	-	-	-	-	-	-	-	-	-	-	-	-	-	-

Wrz	So	Ni	Po	Wt	Śr	Cz	Pi	So	Ni	Po	Wt	Śr	Cz	Pi	So	Ni	Po	Wt	Śr	Cz	Pi	So	Ni	Po	Wt	Śr	Cz	Pi	So	Ni
2018	1	2	3	4	5	6	7	8	9	10	11	12	13	14	15	16	17	18	19	20	21	22	23	24	25	26	27	28	29	30
	-	-	-	-	-	-	-	-	-	-	-	-	-	-	-	-	-	-	-	-	-	-	-	-	-	-	-	-	-	-

Paź	Po	Wt	Śr	Cz	Pi	So	Ni	Po	Wt	Śr	Cz	Pi	So	Ni	Po	Wt	Śr	Cz	Pi	So	Ni	Po	Wt	Śr	Cz	Pi	So	Ni	Po	Wt	Śr
2018	1	2	3	4	5	6	7	8	9	10	11	12	13	14	15	16	17	18	19	20	21	22	23	24	25	26	27	28	29	30	31
	-	-	-	-	-	-	-	-	-	-	-	-	-	-	-	-	-	-	-	-	-	-	-	-	-	-	-	-	-	-	-

Lis	Cz	Pi	So	Ni	Po	Wt	Śr	Cz	Pi	So	Ni	Po	Wt	Śr	Cz	Pi	So	Ni	Po	Wt	Śr	Cz	Pi	So	Ni	Po	Wt	Śr	Cz	Pi
2018	1	2	3	4	5	6	7	8	9	10	11	12	13	14	15	16	17	18	19	20	21	22	23	24	25	26	27	28	29	30
	-	-	-	-	-	-	-	-	-	-	-	-	-	-	-	-	-	-	-	-	-	-	-	-	-	-	-	-	-	-

Gru	So	Ni	Po	Wt	Śr	Cz	Pi	So	Ni	Po	Wt	Śr	Cz	Pi	So	Ni	Po	Wt	Śr	Cz	Pi	So	Ni	Po	Wt	Śr	Cz	Pi	So	Ni	Po
2018	1	2	3	4	5	6	7	8	9	10	11	12	13	14	15	16	17	18	19	20	21	22	23	24	25	26	27	28	29	30	31
	-	-	-	-	-	-	-	-	-	-	-	-	-	-	-	-	-	-	-	-	-	-	-	-	-	-	-	-	-	-	-

Sty	Wt	Śr	Cz	Pi	So	Ni	Po	Wt	Śr	Cz	Pi	So	Ni	Po	Wt	Śr	Cz	Pi	So	Ni	Po	Wt	Śr	Cz	Pi	So	Ni	Po	Wt	Śr	Cz
2019	1	2	3	4	5	6	7	8	9	10	11	12	13	14	15	16	17	18	19	20	21	22	23	24	25	26	27	28	29	30	31
	-	-	-	-	-	-	-	-	-	-	-	-	-	-	-	-	-	-	-	-	-	-	-	-	-	-	-	-	-	-	-

 Zarezerwowane

Domy gościnne
Doubs - Franche Comté
"Chez Mamie Maxeline"

8

[Zarezerwować](#)

Kalendarz wolnych dat - od : styczeń 2019

Lut	Pi	So	Ni	Po	Wt	Śr	Cz	Pi	So	Ni	Po	Wt	Śr	Cz	Pi	So	Ni	Po	Wt	Śr	Cz	Pi	So	Ni	Po	Wt	Śr	Cz
2019	1	2	3	4	5	6	7	8	9	10	11	12	13	14	15	16	17	18	19	20	21	22	23	24	25	26	27	28
-	-	-	-	-	-	-	-	-	-	-	-	-	-	-	-	-	-	-	-	-	-	-	-	-	-	-	-	-

Mar	Pi	So	Ni	Po	Wt	Śr	Cz	Pi	So	Ni	Po	Wt	Śr	Cz	Pi	So	Ni	Po	Wt	Śr	Cz	Pi	So	Ni	Po	Wt	Śr	Cz	Pi	So	Ni
2019	1	2	3	4	5	6	7	8	9	10	11	12	13	14	15	16	17	18	19	20	21	22	23	24	25	26	27	28	29	30	31
-	-	-	-	-	-	-	-	-	-	-	-	-	-	-	-	-	-	-	-	-	-	-	-	-	-	-	-	-	-	-	-

Zarezerwowane

[Miesiąc : Następna >>](#)

Ceny - Domy gościnne - Dom Miejski - from 4 to 6 Osób

Ceny	Noc	weekend	Tydzień	2 tygodnie	Miesiąc
 Poza sezonem	-	500zł*	1457zł* (Sobota)	2706zł* (Sobota)	4995zł*
 Sezon pośredni	-	541zł*	1665zł* (Sobota)	3122zł* (Sobota)	5412zł*
 Sezon wysoki	-	624zł*	1873zł* (Sobota)	3538zł* (Sobota)	6244zł*
 Okres świąteczny	-	624zł*	1873zł*	3538zł*	-
 Okres promocyjny	-	416zł*	1249zł* (Sobota)	2498zł* (Sobota)	4163zł*

(Dzień przyjazdu)

[Zarezerwować](#)



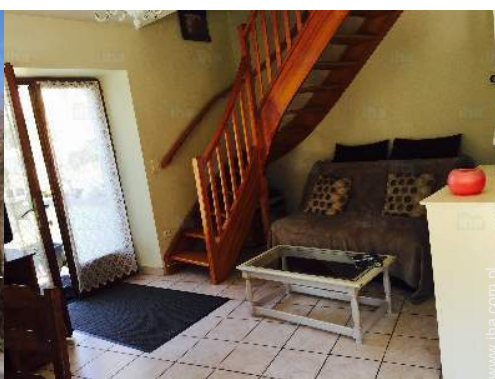
pokój



pokój



kącik kuchenny



pokój dzienny



pokój dzienny

Warunki rezerwacji

• Rezerwacja

- Płatności w momencie rezerwacji : 10% od ceny wynajmu
- Pełna płatność : przy otrzymaniu kluczy
- Kaucja wymagana : 624zł*

• Wynajem

- Koszty wliczone
- Podatek turystyczny dodatkowo
- Sprzątanie przed odjazdem ponad opłatą : 83zł*

Przyjmujemy następujące rodzaje płatności:

- Czek bankowy • PayPal • Gotówka

► Zarezerwować

► Połączyć się z właścicielem

Bezpośrednio połączyć się z właścicielami

www.iha.com.pl

№ ogłoszenia

16993

>> Zarezerwować <<

Kontakt

Używane języki



* Kurs (w przybliżeniu) : 100€ = 123.46\$ = 88.94£ = 416.28zł

№ ogłoszenia 16993

www.iha.com.pl

