

Domy gościnne Quarteira "Casa Rosário"



Domy gościnne - Willa, indywidualny,
2-piętrowy, wejście indywidualne, w
Droga prywatna

Otoczenie : spokojne, dysponujące na
zakupy

Pojemność : from 2 to 8 osób

Pokój(e) : 4

Pokój(e) : 6

Quarteira - Algarve

Portugalia

Nº ogłoszenia 6351

www.iha.com.pl



>> WYNAJEM NA CZAS URLOPU

MIĘDZY OSOBAMI PRYWATNYMI

Domy gościnne



Domy gościnne - Willa, indywidualny, 2-piętrowy, wejście indywidualne, w Droga prywatna

• **Doskonale dla rodzina, pary małżeńskiej z dzieckiem**

• **Widok** : przestronny, bez okien naprzeciwko, wioseczka, basen

• **Otoczenie** : spokojne, dysponujące na zakupy

Dodatkowo

• **Basen** :

Prywatny basen, prostokątna (długość 8m, szerokość 6m), wejście po drabinie, prysznic na zewnątrz (otwarty od '01 styczeń' do '01 styczeń')

• **Parking** :

Parking kryty : 1 zadaszenie dla samochodu.
Otwarty parking : 2 w obudowie.

• **Zalety** :

Stół bilardowy

• **Udogodnienia dla niemowląt** :

Krzesełko dla dziecka



Otoczenie & lokalizacja



Wieś



Golf



Jazda konna



Łowienie ryb



Festiwal

W wolnym czasie

• **Rozrywki nie dalej 20 km / 12 mil** :

Pływanie, rower wodny, nurkowanie, banan (atrakcja), narty wodne, skuter wodny, Surfing, windsurfing, żegluga, golf, tenis, squash, polo, szkoła jazdy, tor roweru górskiego, wycieczki statkiem, jazda konna, mini-golf, gokart, koszykówka, piłka siatkowa, łowiectwo, safari, rybołówstwo, wędkarstwo głębinowe, wędkarstwo, rybołówstwo z kuszą, boisko do gry w pétanque

• **Rozrywka i odpoczynek** :

Bar/pub, dyskoteka, restauracja, kino, karaoke, park i ogród, park rozrywki, ogród zoologiczny, park morski, rezerwat, centrum wystawowe, muzeum, teatr, festiwal, antykwariat & tandeta, sklep z wyrobami rzemiosła, kasyno, źródła naturalne, sauna, sanatorium, kosmetyczka, centrum fitnessu

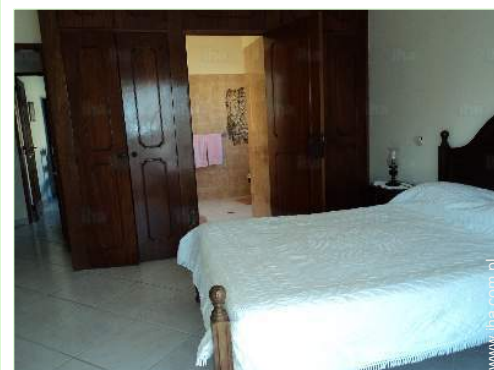
Otoczenie

• **Miejscowość** :

Wyciągi narciarskie 2km
Basen z podgrzewaniem 4km
Morze/ocean 4km
Piaszczysta plaża 3km
Plaża kamienista 15km
Zatoczka
Publiczny basen 4km
Publiczny kort tenisowy 4km
18-dółkowe pole golfowe 3km
Urwisko 5km
Port dla statków wycieczkowych 4km

• **Udogodnienia** :

Przedszkole 3km
Śródmieście 3km
Przystanek autobusowy 3km
Połączenie autobusowe z plażą 100m
Wynajem motocykli/skuterów 4km
Wynajem samochodów 3km
Wynajem okrętów 4km
Piekarnia 2km
Szynkarz 3km
Supermarket 2km
Sklepy luksusowe 10km
Fryzjer 3km
Pocztę 3km
Bank 3km
Bankomat 2km
Apteka 3km
Lekarz 3km
Szpital 5km
Ambulatorium 3km





Wewnątrz

- **Pojemność :**
from 2 to 8 osób (6 dorośli, 2 dziecko / dzieci)
- **Powierzchnia mieszkalna :**
300m²
- **Wnętrzny układ :**
6 pokój(e), 4 pokój(e), 4 łazienka, 4 prysznic, 4 ubikacja, pokój dzienny 25m², salonik 40m², kuchnia oddzielna, kącik przy ognisku, pralnia, weranda
- **Pościel - łóżko(a) :**
3 łóżko(a) podwójne, 2 łóżko(a) jednoosobowe, 2 dwa pojedyncze łóżka, 1 wersalka(i) 1 pers., 1 łóżko(a) dla dzieci
- **Przytulność :**
Kominek, TV, centrum muzyczny, wtyczka do anteny telewizyjnej, telewizja kablowa / satelitarna, dostęp do internetu, Wi-Fi, szafa, okienna moskitiera, częściowo klimatyzowane, zasłony, alarm przeciw włamaniowy, czujnik dymu
- **Urządzenia konsumenckie :**
Naczynia/sztućce, naczynia kuchenne, ekspres do kawy Espresso, toster, kuchenka gazowa, piekarnik, kuchenka mikrofalowa, wyciąg, lodówka, zamrażarka, zmywarka, pralka, odkurzacz, żelazko, deska do prasowania

Na zewnątrz

- **Powierzchnia terenu :**
900m²
- **Zainstalowane na zewnątrz obiekty :**
Taras 50m², zadaszony taras 30m²
- **Otoczenie :**
Teren ogrodzony 900m², sad 50m², trawnik 50m²
- **Zewnętrzny ekwipunek :**
Grill, Stół(y) ogrodowy(e), 10 krzesło(a) ogrodowe, parasol, 8 leżak(i), prysznic pod gołym niebem



Usługi

- **Bielizna :**
Pościel (1 razy/na tydzień), Ręczniki (1 razy/na tydzień), Pościel, Koc (1 razy/na tydzień), Poduszka(i) (1 razy/na tydzień)
- **Dom :**
Sprząatanie przed odjazdem, Utrzymania ogrodu/basenu (1 razy/na tydzień)

Informacje praktyczne

- **Informacje praktyczne**
Witamy dzieci
Wynajem dla niepalących, zasięg telefonów komórkowych, alkohol nie jest dozwolony
Woda : gorąca/zimna
Napięcie elektryczne : 220-240V / 50Hz



Album - 1



Album - 2



Położenie



Miejsce znajdowania & Dostęp



Współrzędne GPS w stopniach, minutach, sekundach: Szerokość 37°5'36"N -
Długość 8°4'11"W ([Kwatura](#))

Adres

→ Beco duas Sentinelas Lote 44
8125 Quarteira

• Lotnisko Faro

→ Faro, Algarve, Portugalia
→ Odległość : 13km
→ Czas : 20'

• Autostrada (zjazd) Via do Infante A2

→ Loulé, Algarve, Portugalia
→ Odległość : 1km
→ Czas : 5'

• Stacja kolejowa Loulé Praia de Quarteira

→ Loulé, Algarve, Portugalia
→ Odległość : 1km
→ Czas : 5'

• Loulé : (5km)

- Albufeira : (15km)
- Faro : (17km)

Kontakt

Używane
języki



Kalendarz wolnych dat - od : listopad 2019

Lis	Pi	So	Ni	Po	Wt	Śr	Cz	Pi	So	Ni	Po	Wt	Śr	Cz	Pi	So	Ni	Po	Wt	Śr	Cz	Pi	So	Ni	Po	Wt	Śr	Cz	Pi	So	
2019	1	2	3	4	5	6	7	8	9	10	11	12	13	14	15	16	17	18	19	20	21	22	23	24	25	26	27	28	29	30	

Gru	Ni	Po	Wt	Śr	Cz	Pi	So	Ni	Po	Wt	Śr	Cz	Pi	So	Ni	Po	Wt	Śr	Cz	Pi	So	Ni	Po	Wt	Śr	Cz	Pi	So	Ni	Po	Wt
2019	1	2	3	4	5	6	7	8	9	10	11	12	13	14	15	16	17	18	19	20	21	22	23	24	25	26	27	28	29	30	31
	-	-	-	-	-	-	-	-	-	-	-	-	-	-	-	-	-	-	-	-	-	-	-	-	-	-	-	-	-	-	-

Sty	Śr	Cz	Pi	So	Ni	Po	Wt	Śr	Cz	Pi	So	Ni	Po	Wt	Śr	Cz	Pi	So	Ni	Po	Wt	Śr	Cz	Pi	So	Ni	Po	Wt	Śr	Cz	Pi
2020	1	2	3	4	5	6	7	8	9	10	11	12	13	14	15	16	17	18	19	20	21	22	23	24	25	26	27	28	29	30	31
	-	-	-	-	-	-	-	-	-	-	-	-	-	-	-	-	-	-	-	-	-	-	-	-	-	-	-	-	-	-	-

Lut	So	Ni	Po	Wt	Śr	Cz	Pi	So	Ni	Po	Wt	Śr	Cz	Pi	So	Ni	Po	Wt	Śr	Cz	Pi	So	Ni	Po	Wt	Śr	Cz	Pi	So	
2020	1	2	3	4	5	6	7	8	9	10	11	12	13	14	15	16	17	18	19	20	21	22	23	24	25	26	27	28	29	
	-	-	-	-	-	-	-	-	-	-	-	-	-	-	-	-	-	-	-	-	-	-	-	-	-	-	-	-	-	-

Mar	Ni	Po	Wt	Śr	Cz	Pi	So	Ni	Po	Wt	Śr	Cz	Pi	So	Ni	Po	Wt	Śr	Cz	Pi	So	Ni	Po	Wt	Śr	Cz	Pi	So	Ni	Po	Wt
2020	1	2	3	4	5	6	7	8	9	10	11	12	13	14	15	16	17	18	19	20	21	22	23	24	25	26	27	28	29	30	31
	-	-	-	-	-	-	-	-	-	-	-	-	-	-	-	-	-	-	-	-	-	-	-	-	-	-	-	-	-	-	-

Kwi	Śr	Cz	Pi	So	Ni	Po	Wt	Śr	Cz	Pi	So	Ni	Po	Wt	Śr	Cz	Pi	So	Ni	Po	Wt	Śr	Cz	Pi	So	Ni	Po	Wt	Śr	Cz
2020	1	2	3	4	5	6	7	8	9	10	11	12	13	14	15	16	17	18	19	20	21	22	23	24	25	26	27	28	29	30
	-	-	-	-	-	-	-	-	-	-	-	-	-	-	-	-	-	-	-	-	-	-	-	-	-	-	-	-	-	-

Maj	Pi	So	Ni	Po	Wt	Śr	Cz	Pi	So	Ni	Po	Wt	Śr	Cz	Pi	So	Ni	Po	Wt	Śr	Cz	Pi	So	Ni	Po	Wt	Śr	Cz	Pi	So	Ni
2020	1	2	3	4	5	6	7	8	9	10	11	12	13	14	15	16	17	18	19	20	21	22	23	24	25	26	27	28	29	30	31
	-	-	-	-	-	-	-	-	-	-	-	-	-	-	-	-	-	-	-	-	-	-	-	-	-	-	-	-	-	-	-

Cze	Po	Wt	Śr	Cz	Pi	So	Ni	Po	Wt	Śr	Cz	Pi	So	Ni	Po	Wt	Śr	Cz	Pi	So	Ni	Po	Wt	Śr	Cz	Pi	So	Ni	Po	Wt
2020	1	2	3	4	5	6	7	8	9	10	11	12	13	14	15	16	17	18	19	20	21	22	23	24	25	26	27	28	29	30
	-	-	-	-	-	-	-	-	-	-	-	-	-	-	-	-	-	-	-	-	-	-	-	-	-	-	-	-	-	-

Lip	Śr	Cz	Pi	So	Ni	Po	Wt	Śr	Cz	Pi	So	Ni	Po	Wt	Śr	Cz	Pi	So	Ni	Po	Wt	Śr	Cz	Pi	So	Ni	Po	Wt	Śr	Cz	Pi
2020	1	2	3	4	5	6	7	8	9	10	11	12	13	14	15	16	17	18	19	20	21	22	23	24	25	26	27	28	29	30	31
	-	-	-	-	-	-	-	-	-	-	-	-	-	-	-	-	-	-	-	-	-	-	-	-	-	-	-	-	-	-	-

Sie	So	Ni	Po	Wt	Śr	Cz	Pi	So	Ni	Po	Wt	Śr	Cz	Pi	So	Ni	Po	Wt	Śr	Cz	Pi	So	Ni	Po	Wt	Śr	Cz	Pi	So	Ni	Po
2020	1	2	3	4	5	6	7	8	9	10	11	12	13	14	15	16	17	18	19	20	21	22	23	24	25	26	27	28	29	30	31
	-	-	-	-	-	-	-	-	-	-	-	-	-	-	-	-	-	-	-	-	-	-	-	-	-	-	-	-	-	-	-

Poza sezonem
 Sezon pośredni
 Sezon wysoki

Domy gościnne Algarve - Portugalia "Casa Rosário"

8

[Zarezerwować](#)

Kalendarz wolnych dat - od : sierpień 2020

Wrz	Wt	Śr	Cz	Pi	So	Ni	Po	Wt	Śr	Cz	Pi	So	Ni	Po	Wt	Śr	Cz	Pi	So	Ni	Po	Wt	Śr	Cz	Pi	So	Ni	Po	Wt	Śr
2020	1	2	3	4	5	6	7	8	9	10	11	12	13	14	15	16	17	18	19	20	21	22	23	24	25	26	27	28	29	30
	-	-	-	-	-	-	-	-	-	-	-	-	-	-	-	-	-	-	-	-	-	-	-	-	-	-	-	-	-	

Paź	Cz	Pi	So	Ni	Po	Wt	Śr	Cz	Pi	So	Ni	Po	Wt	Śr	Cz	Pi	So	Ni	Po	Wt	Śr	Cz	Pi	So	Ni	Po	Wt	Śr	Cz	Pi	So
2020	1	2	3	4	5	6	7	8	9	10	11	12	13	14	15	16	17	18	19	20	21	22	23	24	25	26	27	28	29	30	31
	-	-	-	-	-	-	-	-	-	-	-	-	-	-	-	-	-	-	-	-	-	-	-	-	-	-	-	-	-	-	



Poza sezonem



Sezon pośredni



Sezon wysoki

[Miesiąc : Następna >>](#)

Ceny - Domy gościnne - Willa - from 2 to 8 Osób

Ceny	Noc	weekend	Tydzień	2 tygodnie	Miesiąc
Poza sezonem	-	-	3418zł* (Sobota)	-	-
Sezon pośredni	-	-	6408zł* (Sobota)	-	-
Sezon wysoki	-	-	9399zł* (Sobota)	-	-

(Dzień przyjazdu)

[Zarezerwować](#)

Warunki rezerwacji

• Rezerwacja

- Płatności w momencie rezerwacji : 30% od ceny wynajmu
- Pełna płatność : przy otrzymaniu kluczy

• Wynajem

- Koszty wliczone
- Podatek turystyczny wliczony
- Sprząatanie przed wyjazdem jest wliczone w opłatę

Przyjmujemy następujące rodzaje płatności:

- Przelew bankowy • Gotówka

[▶ Zarezerwować](#)[▶ Połączyć się z właścicielem](#)

Bezpośrednio połączyć się z właścicielami

www.iha.com.pl№ ogłoszenia
6351[>> Zarezerwować <<](#)

Kontakt

Używane
języki

* Kurs (w przybliżeniu) : 100€ = 110\$ = 91£ = 427.21zł

№ ogłoszenia 6351

www.iha.com.pl[>> WYNAJEM NA CZAS URLOPU](#)

MIĘDZY OSOBAMI PRYWATNYMI