

Wynajem na wakacje Aschau im Zillertal "Landhaus Rieder Apart Arenablick"

Dom z sauną w środku najpiękniejszych narciarzy i wycieczkowiczów w Zillertal. Bezpośrednio na śniegu stoku dla narciarzy od ośrodka narciarskiego Hochzillertal/Hochfügen.



Dom Wiejski, indywidualny, jednostopniowy, wejście indywidualne, w Prywatna posiadłość

Otoczenie : rustykalne, na starcie toru narciarskiego

Pojemność : **from 2 to 6 osób**

Pokój(e) : 2

Pokój(e) : 2

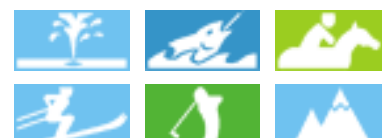
Aschau im Zillertal - Tyrol

Austria

Rezerwacja : +43 (0) 650 7002727 (Austria)

Nº ogłoszenia 11703

www.iha.com.pl



>> WYNAJEM NA CZAS URLOPU

MIĘDZY OSOBAMI PRYWATNYMI

Wynajem na wakacje Aschau im Zillertal - Austria "Landhaus Rieder Apart Arenablick"

2

[Zarezerwować](#)

Wynajem na wakacje



Dom Wiejski, indywidualny, jednostopniowy, wejście indywidualne, w Prywatna posiadłość

• Doskonale dla każdego wieku, sportowcy(ów)

- Widok : przeglądowy, przestronny, góry, wioseczka, wieś, gwiazdkowa noc
- Otoczenie : rustykalne, na starcie toru narciarskiego
- Ekspozycja : Południe

" Zapraszamy do pięknych obiektów na wynajem wakacyjny w mieście Aschau im Zillertal! Zanurzyć w sielanka Alp Zillertalskich i cieszyć się w Aschau wakacje z zapierającym dech w piersiach widoki nad Zillertal, Hochzillertal - narciarskiego Hochfügen i Zillertal Arena. Dom ma 2 nowoczesne apartamenty, które oferuje mnóstwo miejsca dla maksymalnie 7 osób z 68 m² i 75 m². Pierwsze mieszkanie oferuje 1 Pokój Dwuosobowy, 1 Pokój Trzyosobowy i pokój dzienny z rozkładaną kanapą. Nowoczesna łazienka z prysznicem, wanną i oddzielne WC zapewnia pełen komfort. Wypoczynkowa wygodnie zaprojektowane, który znajduje się w pełni wyposażona kuchnia zaprasza po ugotowaniu na przyjemny wieczór z rodziną i przyjaciółmi. Drugi Apartament posiada 2 sypialnie z łóżkiem podwójnym i wysokiej grzywny sosnowego drewna. Salon, który może być oddzielony z przeszklonymi drzwiami przesuwными jest wyposażony w wygodną sofą dla 2 osób i serwuje w ciągu dnia jako przytulne miejsce na relaks i spokój. Dwie nowe i nowoczesne łazienki z prysznicem i WC oraz w pełni wyposażonym aneksem kuchennym z wygodnymi siedzeniami dodatkowo zapewniają komfort. W każdym apartamencie korzystać oczywiście bezpłatny bezprzewodowy dostęp do Internetu i telewizję satelitarną."

Dodatkowo

• Parking :

Otwarty parking : 3 na terenie.

• Zalety :

Pokój na narty, suszarka do butów narciarskich, sauna

• Udogodnienia dla niemowląt :

Krzesełko dla dziecka

Otoczenie & lokalizacja



Góry



Golf



Narty



Jazda konna



Łowienie ryb



Spa

" Dom wiejski świeci przez jego pobicia bliskość stoków narciarskich w zimie. Start i bezpośrednio z apartamentu z powrotem trasa zjazdowa w ośrodku narciarskiego Hochzillertal - Hochfügen. Zillertal arena jest 10 minut jazdy również w pobliżu. Możesz rozpocząć wędrowki zimowe romantyczny bezpośrednio z domu przez zaśnieżone Winter Wonderland w Zillertal. W lecie jest apartamentu dzięki bliskości do Zillertal high road idealny punkt wyjścia do różnych działań. Odkryj ekscytujące trasy do wędrowek z Twój rower lub rower górski. Dzień zabawy z rodziną jest park rozrywki Freizeitpark Aufenfeld lub Badewelt Stumm, tylko 10 minut samochodem. Dla dzieci i dorosłych letni tor saneczkowy Arena Coaster to szczególne doświadczenie w Zell."

W wolnym czasie

• Rozrywki nie dalej 20 km / 12 mil :

Narciarstwo alpejskie, biegi narciarskie, narty spacerowe, deskonarta, sanki, łyżwiarstwo, pływanie, kanioning, rafting, golf, tenis, squash, szkoła jazdy, leśna ścieżka, wędrowka, wspinaczka, tor roweru górskiego, paralotniarstwo, przejażdżki dorożką, jazda konna, mini-golf, Wrotki (trasa), kręgle, piłka siatkowa, łowiectwo, wielkie polowanie, rybołówstwo, wędkarstwo

• Zajęcia pod kierownictwem :

Szkoła narciarska, boisko narciarskie dla dzieci, szkoła jazdy konnej

• Rozrywka i odpoczynek :

Bar/pub, dyskoteka, restauracja, kino, park rozrywki, kasyno, źródła naturalne, kąpiele termalne, sauna, sanatorium, centrum fitnessu

Otoczenie

• Miejscowość :

Stoki narciarskie <50m
Wyciągi narciarskie 5km
Ślizgawka 5km
Basen z podgrzewaniem 5km
Publiczny polowanie 5km

Publiczny kort tenisowy 5km
9-dołkowe pole golfowe 40km
18-dołkowe pole golfowe 7,5km
Jezioro 15km
Las 100m

• Udogodnienia :

Centrum wsi 2km
Przystanek autobusowy <50m
Połączenie autobusowe do stoków narciarskich <50m
Wynajem roweru (górskiego) 2km
Wynajem samochodów 4km
Wypożyczalnia nart 2km
Piekarnia 2km
Magazyny lokalne 2km
Supermarket 2km
Sklepy luksusowe 7,5km
Fryzjer 2km
Kafejka internetowa 5km
Poczta 2km
Bank 2km
Bankomat 2km
Apteka 5km
Lekarz 2km
Pielęgniarka 30km
Szpital 30km
Ambulatorium 5km



Lato



Zima



kuchnia oddzielna

Wewnątrz

- **Pojemność :**

from 2 to 6 osób (6 dorośli)

- **Powierzchnia mieszkalna :**

70m²

- **Wnętrzny układ :**

2 pokój(e), 2 pokój(e), sypialny kącik, 2 łazienka, 2 ubikacja, pokój dzienny < 9m², kuchnia oddzielna, kącik do jedzenia, pokój z TV

- **Pościel - łóżko(a) :**

2 łóżko(a) podwójne, 2 łóżko piętrowe, 2 wersalka(i) 1 pers.

- **Przytulność :**

TV, centrum muzyczny, odtwarzacz DVD, telewizja kablowa / satelitarna, dostęp do internetu, dostęp do szybkiego internetu, Wi-Fi, szafa, szafa ścienna, schowek na ubrania, wieszak podgrzewany na ręczniki, ogrzewanie centralne, zasłony, domofon

- **Urządzenia konsumenckie :**

Naczynia/sztućce, naczynia kuchenne, ekspres do kawy, ekspres do kawy Espresso, czajnik elektryczny, toster, kuchenka elektryczna, kuchenki elektryczne, kuchenka mikrofalowa, wyciąg, lodówka, zamrażarka, zmywarka, pralka, suszarka, odkurzacz

Na zewnątrz

- **Powierzchnia terenu :**

1000m²

- **Zainstalowane na zewnątrz obiekty :**

Zadaszony taras 15m², balkon 17m², szklany taras 17m²

- **Otoczenie :**

Sad, angielski park (pejzażowy) 100m², strumień

- **Zewnętrzny ekwipunek :**

Grill, Stół(y) ogrodowy(e), 7 krzesło(a) ogrodowe, parasol, 7 transatlantyczny(e) leżak(i)



duży pokój

Usługi

- **Bielizna :**

Pościel (1 razy/na tydzień), Ręczniki (1 razy/na tydzień), Pościel (1 razy/na tydzień), Koc (1 razy/na tydzień), Pierzyna(y) (1 razy/na tydzień), Poduszka(i) (1 razy/na tydzień)

- **Dom :**

Sprzątanie przed odjazdem możliwe (opcjonalnie) (+299zł*), Odśnieżanie, Parking

- **Personel :**

Pralnia możliwe (opcjonalnie) (+21zł*), Masaż możliwe (opcjonalnie) (+107zł*)

Informacje praktyczne

- **Informacje praktyczne**

Witamy dzieci

No pet allowed

Wynajem dla niepalących, zasięg telefonów komórkowych, transport własny wskazany

Woda : gorąca/zimna

Napięcie elektryczne : 220-240V / 50Hz

Prąd elektryczny : sieć elektryczna



pokój dzienny

Album - 1



Zima



Lato



kuchnia oddzielna



pokój dzienny



duży pokój

Album - 2



łóżko piętrowe

łazienka

łazienka



kąciok do jedzenia

widok z pokoju wspólnego

pokój



łóżko piętrowe

Komfort i wyposażenie wewnętrzne

Wyposażenie wnętrza

Album - 3



łazienka

łazienka

łazienka



schowek na ubrania

dekoracja

przejażdżki dorożką



sauna

stoki narciarskie


rozrywka górską w pobliżu

Mapa dojazdu



Miejsce znajdowania & Dostęp

" Tiefenbach, 2 km od centrum miejscowości Aschau im Zillertal, z zapierające dech w piersiach widoki na dolinę i świat Alp Zillertalskich. Za ledwie 6 km od aren narciarskich Zell i Kaltenbach/Hochfügen. Istnieje możliwość dostępu wzdłuż górskiej drogi. Łańcuchy śniegowe mogą być wymagane. "

 Współrzędne GPS w stopniach, minutach, sekundach:
Szerokość 47°15'50"N - Długość 11°52'52"E ([Kwatera](#))

Adres

→ Tiefenbach 330
6274 Aschau im Zillertal

• Autostrada (zjazd) Wiesing / Zillertal

→ Wiesing, Tyrol, Austria
→ Odległość : 25km
→ Czas : 20'

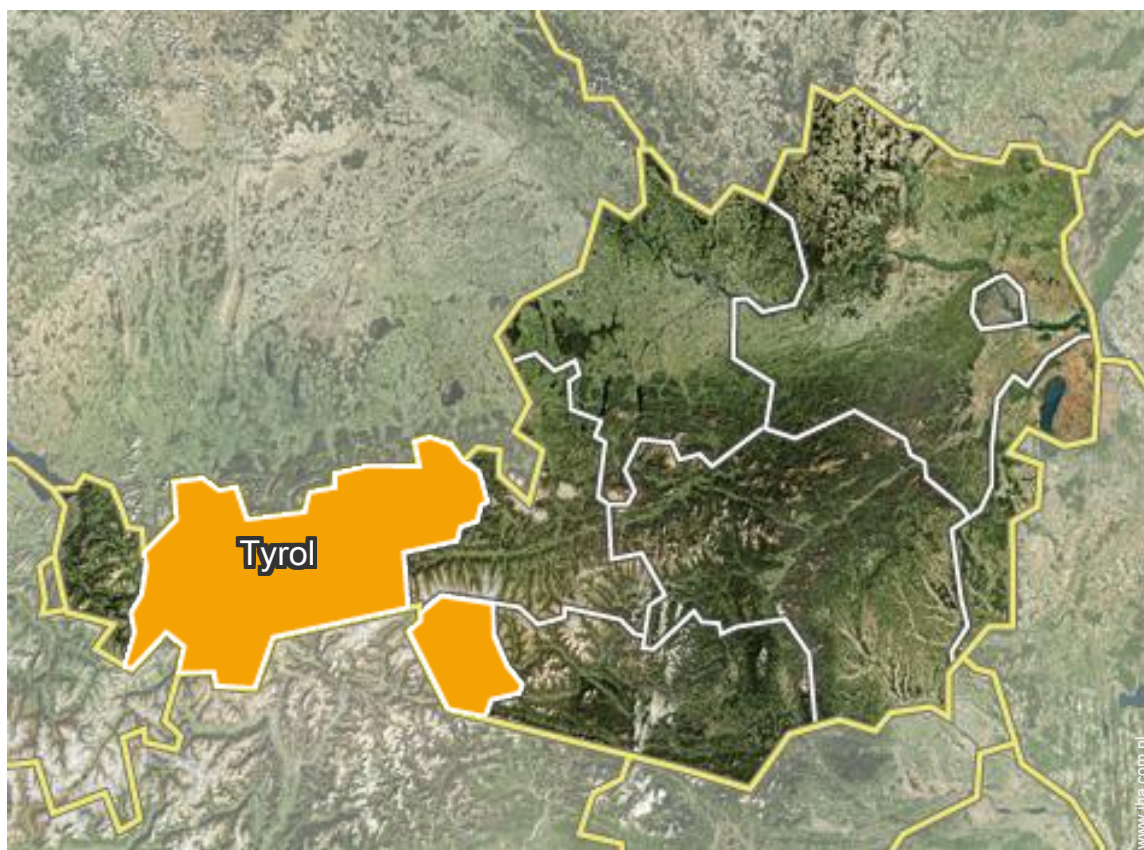
- Mayrhofen : (10km)
- Innsbruck : (55km)
- Kufstein : (60km)

Kontakt

Używane
języki



Położenie



Wynajem na wakacje
Aschau im Zillertal - Austria
"Landhaus Rieder Apart Arenablick"

9

Zarezerwować

Kalendarz wolnych dat - od : wrzesień 2018

Wrz	So	Ni	Po	Wt	Śr	Cz	Pi	So	Ni	Po	Wt	Śr	Cz	Pi	So	Ni	Po	Wt	Śr	Cz	Pi	So	Ni	Po	Wt	Śr	Cz	Pi	So	Ni	
2018	1	2	3	4	5	6	7	8	9	10	11	12	13	14	15	16	17	18	19	20	21	22	23	24	25	26	27	28	29	30	
																							-	-	-	-	-	-	-	-	-

Paź	Po	Wt	Śr	Cz	Pi	So	Ni	Po	Wt	Śr	Cz	Pi	So	Ni	Po	Wt	Śr	Cz	Pi	So	Ni	Po	Wt	Śr	Cz	Pi	So	Ni	Po	Wt	Śr
2018	1	2	3	4	5	6	7	8	9	10	11	12	13	14	15	16	17	18	19	20	21	22	23	24	25	26	27	28	29	30	31
	-	-	-	-	-	-	-	-	-	-	-	-	-	-	-	-	-	-	-	-	-	-	-	-	-	-	-	-	-	-	-

Lis	Cz	Pi	So	Ni	Po	Wt	Śr	Cz	Pi	So	Ni	Po	Wt	Śr	Cz	Pi	So	Ni	Po	Wt	Śr	Cz	Pi	So	Ni	Po	Wt	Śr	Cz	Pi
2018	1	2	3	4	5	6	7	8	9	10	11	12	13	14	15	16	17	18	19	20	21	22	23	24	25	26	27	28	29	30
	-	-	-	-	-	-	-	-	-	-	-	-	-	-	-	-	-	-	-	-	-	-	-	-	-	-	-	-	-	-

Gru	So	Ni	Po	Wt	Śr	Cz	Pi	So	Ni	Po	Wt	Śr	Cz	Pi	So	Ni	Po	Wt	Śr	Cz	Pi	So	Ni	Po	Wt	Śr	Cz	Pi	So	Ni	Po
2018	1	2	3	4	5	6	7	8	9	10	11	12	13	14	15	16	17	18	19	20	21	22	23	24	25	26	27	28	29	30	31
	-	-	-	-	-	-	-	-	-	-	-	-	-	-	-	-	-	-	-	-	-	-	-	-	-	-	-	-	-	-	-

Sty	Wt	Śr	Cz	Pi	So	Ni	Po	Wt	Śr	Cz	Pi	So	Ni	Po	Wt	Śr	Cz	Pi	So	Ni	Po	Wt	Śr	Cz	Pi	So	Ni	Po	Wt	Śr	Cz
2019	1	2	3	4	5	6	7	8	9	10	11	12	13	14	15	16	17	18	19	20	21	22	23	24	25	26	27	28	29	30	31
	-	-	-	-	-	-	-	-	-	-	-	-	-	-	-	-	-	-	-	-	-	-	-	-	-	-	-	-	-	-	-

Lut	Pi	So	Ni	Po	Wt	Śr	Cz	Pi	So	Ni	Po	Wt	Śr	Cz	Pi	So	Ni	Po	Wt	Śr	Cz	Pi	So	Ni	Po	Wt	Śr	Cz
2019	1	2	3	4	5	6	7	8	9	10	11	12	13	14	15	16	17	18	19	20	21	22	23	24	25	26	27	28
	-	-	-	-	-	-	-	-	-	-	-	-	-	-	-	-	-	-	-	-	-	-	-	-	-	-	-	-

Mar	Pi	So	Ni	Po	Wt	Śr	Cz	Pi	So	Ni	Po	Wt	Śr	Cz	Pi	So	Ni	Po	Wt	Śr	Cz	Pi	So	Ni	Po	Wt	Śr	Cz	Pi	So	Ni
2019	1	2	3	4	5	6	7	8	9	10	11	12	13	14	15	16	17	18	19	20	21	22	23	24	25	26	27	28	29	30	31
	-	-	-	-	-	-	-	-	-	-	-	-	-	-	-	-	-	-	-	-	-	-	-	-	-	-	-	-	-	-	-

Kwi	Po	Wt	Śr	Cz	Pi	So	Ni	Po	Wt	Śr	Cz	Pi	So	Ni	Po	Wt	Śr	Cz	Pi	So	Ni	Po	Wt	Śr	Cz	Pi	So	Ni	Po	Wt
2019	1	2	3	4	5	6	7	8	9	10	11	12	13	14	15	16	17	18	19	20	21	22	23	24	25	26	27	28	29	30
	-	-	-	-	-	-	-	-	-	-	-	-	-	-	-	-	-	-	-	-	-	-	-	-	-	-	-	-	-	-

Maj	Śr	Cz	Pi	So	Ni	Po	Wt	Śr	Cz	Pi	So	Ni	Po	Wt	Śr	Cz	Pi	So	Ni	Po	Wt	Śr	Cz	Pi	So	Ni	Po	Wt	Śr	Cz	Pi
2019	1	2	3	4	5	6	7	8	9	10	11	12	13	14	15	16	17	18	19	20	21	22	23	24	25	26	27	28	29	30	31
	-	-	-	-	-	-	-	-	-	-	-	-	-	-	-	-	-	-	-	-	-	-	-	-	-	-	-	-	-	-	-

Cze	So	Ni	Po	Wt	Śr	Cz	Pi	So	Ni	Po	Wt	Śr	Cz	Pi	So	Ni	Po	Wt	Śr	Cz	Pi	So	Ni	Po	Wt	Śr	Cz	Pi	So	Ni
2019	1	2	3	4	5	6	7	8	9	10	11	12	13	14	15	16	17	18	19	20	21	22	23	24	25	26	27	28	29	30
	-	-	-	-	-	-	-	-	-	-	-	-	-	-	-	-	-	-	-	-	-	-	-	-	-	-	-	-	-	-



Wynajem na wakacje
Aschau im Zillertal - Austria
"Landhaus Rieder Apart Arenablick"

10
[Zarezerwować](#)



Kalendarz wolnych dat - od : czerwiec 2019

Lip	Po	Wt	Śr	Cz	Pi	So	Ni	Po	Wt	Śr	Cz	Pi	So	Ni	Po	Wt	Śr	Cz	Pi	So	Ni	Po	Wt	Śr	Cz	Pi	So	Ni	Po	Wt	Śr
2019	1	2	3	4	5	6	7	8	9	10	11	12	13	14	15	16	17	18	19	20	21	22	23	24	25	26	27	28	29	30	31
-	-	-	-	-	-	-	-	-	-	-	-	-	-	-	-	-	-	-	-	-	-	-	-	-	-	-	-	-	-	-	-

Sie	Cz	Pi	So	Ni	Po	Wt	Śr	Cz	Pi	So	Ni	Po	Wt	Śr	Cz	Pi	So	Ni	Po	Wt	Śr	Cz	Pi	So	Ni	Po	Wt	Śr	Cz	Pi	So
2019	1	2	3	4	5	6	7	8	9	10	11	12	13	14	15	16	17	18	19	20	21	22	23	24	25	26	27	28	29	30	31
-	-	-	-	-	-	-	-	-	-	-	-	-	-	-	-	-	-	-	-	-	-	-	-	-	-	-	-	-	-	-	-

[Miesiąc : Następna >>](#)

Ceny - Dom Wiejski - from 2 to 6 Osób

Ceny	Noc	weekend	Tydzień	2 tygodnie	Miesiąc
 Poza sezonem	209zł* ↓ > 3	-	-	-	-
 Sezon wysoki	423zł* ↓ > 7	-	-	-	-

↓ Taryfa degresywna > Minimum Noc

[Zarezerwować](#)

Warunki rezerwacji

• Rezerwacja

→ Płatności w momencie rezerwacji :
30% od ceny wynajmu
→ Pełna płatność :
przy otrzymaniu kluczy

• Wynajem

→ Podatek turystyczny dodatkowo
→ Sprząatanie przed odjazdem ponad opłatą : 256zł*
→ Dodatkowe płatności za :
- łóżka dodatkowe

Przyjmujemy następujące rodzaje płatności:

• Visa/Delta/Electron • Switch/Maestro •
Przelew bankowy • MasterCard/EuroCard
• American Express • Diners Club •
PayPal • Gotówka

[▶ Zarezerwować](#)

[▶ Połączyć się z właścicielem](#)

Bezpośrednio połączyć się z właścicielami

www.iha.com.pl

№ ogłoszenia

11703

[>> Zarezerwować <<](#)

Kontakt

Używane
języki



* Kurs (w przybliżeniu) : 100€ = 116.85\$ = 89£ = 427.21zł

№ ogłoszenia 11703

www.iha.com.pl



[>> WYNAJEM NA CZAS URLOPU](#)

MIĘDZY OSOBAMI PRYWATNYMI