

Wynajem na wakacje Croix Valmer Mieszkanie



Mieszkanie na pierwszym piętrze,
wejście indywidualne, w Rezydencja
renomowana 1-piętro

Otoczenie : po kolana w wodzie

Pojemność : **from 1 to 6 osób**

Pokój(e) : 2

Pokój(e) : 3

Croix Valmer - Var (83) - Prowansja-Alpy-Lazurowe Wybrzeże
Francja

Rezerwacja : +33 (0) 623848056 (Francja)

Nº ogłoszenia 23355

www.ihacompl



>> WYNAJEM NA CZAS URLOPU

MIĘDZY OSOBAMI PRYWATNYMI

Wynajem na wakacje



Mieszkanie na pierwszym piętrze, wejście indywidualne, w Rezydencja renomowana 1-piętro

• **Doskonale dla rodzina, każdego wieku**

- Widok : morze/ocean, dziedziniec, niepowtarzalny zachód słońca
- Otoczenie : po kolana w wodzie
- Ekspozycja : Południe

Dodatkowo

• **Parking :**

Otwarty parking : 1 w obudowie, 1 miejsce (a) zarezerwowane.

Przywileje :
Bezpośredni dostęp do plaży

Otoczenie & lokalizacja



Morze

W wolnym czasie

- **Rozrywki nie dalej 20 km / 12 mil :**
Pływanie, narty wodne, windsurfing, żegluga, rybołówstwo
- **Zajęcia pod kierownictwem :**
Szkoła żeglarstwa

Otoczenie

- **Miejscowość :**
Morze/ocean <50m
Piaszczysta plaża <50m
Plaża kamienista <50m
Zatoczka



duży pokój



kącik kuchenny



ogólny przegląd



prysznic

Wewnątrz

- **Pojemność :**

from 1 to 6 osób

- **Powierzchnia mieszkalna :**

38m²

- **Wnętrzny układ :**

3 pokój(e), 2 pokój(e), 2 prysznic, 1 ubikacja, pokój dzienny 10m², duża kuchnia amerykańska, kącik do jedzenia

- **Pościel - łóżko(a) :**

2 łóżko(a) podwójne, 1 wersalka(i) 2 pers.

- **Przytulność :**

TV, Wi-Fi, schowek na ubrania, całkowicie klimatyzowane, powierzchnia przeszklona, z podwójną ramą, okiennice na kółkach, brama z pilotem

- **Urządzenia konsumenckie :**

Naczynia/sztućce, naczynia kuchenne, ekspres do kawy, ekspres do kawy elektryczny, czajnik elektryczny, toster, kuchenki elektryczne, mini piec, wyciąg, lodówka, zamrażarka, łuskarka lodu, zmywarka, odkurzacz, żelazko, deska do prasowania

Na zewnątrz

- **Powierzchnia terenu :**

< 100m²

- **Zainstalowane na zewnątrz obiekty :**

Taras 50m²

- **Otoczenie :**

Prywatny dziedziniec 50m², teren ogrodzony < 100m²

- **Zewnętrzny ekwipunek :**

Salon letni, parasol, kącik ogrodowy, 2 leżak (i), prysznic pod gołym niebem



widok z pokoju

Usługi

- **Bielizna :**

Pościel możliwe (opcjonalnie) (+170zł*), Ręczniki możliwe (opcjonalnie) (+170zł*)

- **Dom :**

Sprzątanie przed odjazdem możliwe (opcjonalnie) (+213zł*)

Informacje praktyczne

- **Informacje praktyczne**

Witamy dzieci

Przyjmujemy zwierząt domowych pod pewnymi warunkami (zapytać u właściciela)

- **Przyjmujemy osób niepełnosprawnych**

Dostęp dla wózków inwalidzkich



pokój dzienny

Album - 1



kącik kuchenny



ogólny przegląd



duży pokój



prysznic



pokój dzienny

Album - 2



widok z pokoju



widok z pokoju



widok na dwór



widok na morze



Otoczenie

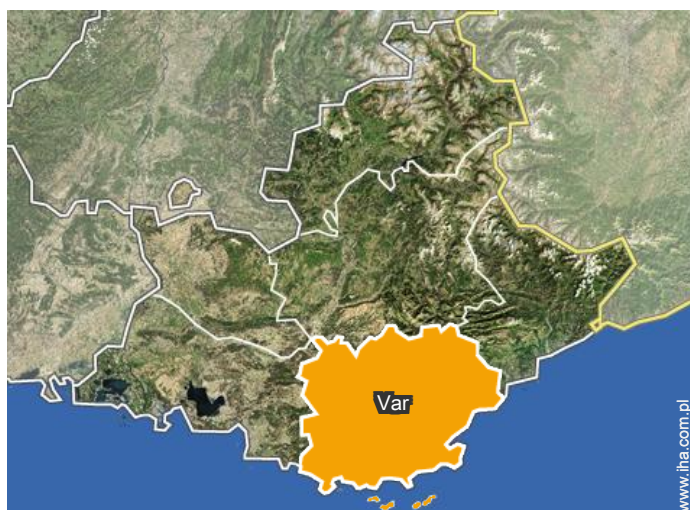


widok z ogrodu / parku



ogólny przegląd

Położenie



Miejsce znajdowania & Dostęp



Współrzędne GPS w stopniach, minutach, sekundach: Szerokość 43°11'21"N -
Długość 6°33'24"E (Kwatera)

Adres

→ Plage du Debarquement
83420 Croix Valmer

• Lotnisko Nice Côte d'Azur

→ Nicea, Alpy Nadmorskie, Prowansja-
Alpy-Lazurowe Wybrzeże, Francja

→ Odległość : 110km

- Cavalaire sur Mer : (4km)
- Ramatuelle : (5km)

Kontakt

Używane
języki



Wynajem na wakacje
Var - Prowansja-Alpy-Lazurowe Wybrzeże
Mieszkanie

8

[Zarezerwować](#)

Kalendarz wolnych dat - od : październik 2018

Lis	Cz	Pi	So	Ni	Po	Wt	Śr	Cz	Pi	So	Ni	Po	Wt	Śr	Cz	Pi	So	Ni	Po	Wt	Śr	Cz	Pi							
2018	1	2	3	4	5	6	7	8	9	10	11	12	13	14	15	16	17	18	19	20	21	22	23	24	25	26	27	28	29	30
-	-	-	-	-	-	-	-	-	-	-	-	-	-	-	-	-	-	-	-	-	-	-	-	-	-	-	-	-	-	

Gru	So	Ni	Po	Wt	Śr	Cz	Pi	So	Ni	Po	Wt	Śr	Cz	Pi	So	Ni	Po	Wt	Śr	Cz	Pi	So	Ni	Po	Wt	Śr	Cz	Pi	So	Ni	Po
2018	1	2	3	4	5	6	7	8	9	10	11	12	13	14	15	16	17	18	19	20	21	22	23	24	25	26	27	28	29	30	31
-	-	-	-	-	-	-	-	-	-	-	-	-	-	-	-	-	-	-	-	-	-	-	-	-	-	-	-	-	-	-	-

Zarezerwowane

[Miesiąc : Następna >>](#)

Ceny - Mieszkanie - from 1 to 6 Osób

Ceny	Noc	weekend	Tydzień	2 tygodnie	Miesiąc
<input type="checkbox"/> Poza sezonem	510zł* > 2	-	2211zł* (Sobota)	-	-
<input type="checkbox"/> Sezon pośredni	638zł* > 2	-	4209zł* (Sobota)	-	-
<input type="checkbox"/> Sezon wysoki	-	-	9099zł* (Sobota)	-	-

(Dzień przyjazdu) > Minimum Noc

[Zarezerwować](#)

Warunki rezerwacji

• Rezerwacja

- Płatności w momencie rezerwacji : 30% od ceny wynajmu
- Pełna płatność : 1miesiąc przed pobytem
- Kaucja wymagana : 2551zł*

• Wynajem

- Koszty wliczone
- Podatek turystyczny dodatkowo
- Sprząatanie przed odjazdem ponad opłatą : 213zł*

Przyjmujemy następujące rodzaje płatności:

- Przelew bankowy
- Czek bankowy
- trasowany weksel bankowy
- Gotówka

[▶ Zarezerwować](#)

[▶ Połączyć się z właścicielem](#)

Bezpośrednio połączyć się z właścicielami

www.iha.com.pl

№ ogłoszenia

23355

[>> Zarezerwować <<](#)

Kontakt

Używane języki



* Kurs (w przybliżeniu) : 100€ = 117.29\$ = 89.59£ = 425.17zł

№ ogłoszenia 23355

www.iha.com.pl



[>> WYNAJEM NA CZAS URLOPU](#)

MIĘDZY OSOBAMI PRYWATNYMI