

Wynajem na wakacje Deshaies "Habitation Pineau"

Niezależny domek z widokiem na morze i prywatnym Jacuzzi, oaza spokoju kontemplować Wielki błękit.



Bungalow, indywidualny, jednostopniowy, wejście indywidualne, w Prywatna posiadłość

Otoczenie : rajskie, spokojne

Pojemność : 2 osób

Pokój(e) : 1

Pokój(e) : 1



Meble dla Turystów (1 gwiazdka)

Deshaies - Basse-Terre (wyspa)

Gwadelupa

Rezerwacja : +590 (0) 5 90 83 00 27 (Gwadelupa)

Nº ogłoszenia 26114

www.ih.com.pl



Wynajem na wakacje



Bungalow, indywidualny, jednostopniowy, wejście indywidualne, w Prywatna posiadłość

- **Doskonale dla pary małżeńskiej, miesiąc miodowy**

- **Widok** : przegładowy, bez okien naprzeciwko, z wysokości, morze/ocean, ogród/park, niepowtarzalny zachód słońca
- **Otoczenie** : rajskie, spokojne
- **Ekspozycja** : Południowy zachód

" Bezdroża, jeszcze, na wzgórzu z widokiem na Morze Karaibskie, bungalow położony jest niecały 1 km od pięknych plaż czerwony piasek. To funkcjonalne i wygodne pokoje z dużym tarasem z widokiem na morze i spa, maksymalny relaks. Czujesz się naprawdę w domu i zorganizować swoje dni, jak chcesz. "

Dodatkowo

- **Parking** :

Otwarty parking : 10 na terenie.

- **Zalety** :

Jacuzzi, sprzęt do nurkowania, 1 deska windsurfiowa

- **Udogodnienia dla niemowląt** :

Krzesełko dla dziecka, stół do przewijania, wanienska

Otoczenie & lokalizacja



Morze



Jazda konna



Łowienie ryb



Kultura

W wolnym czasie

- **Rozrywki nie dalej 20 km / 12 mil** :

Pływanie, nurkowanie z fajką, nurkowanie, banan (atrakcja), skuter wodny, Surfing, windsurfing, żegluga, kitesurfing, kanadyjka, kanioning, tenis, szkoła jazdy, klub jazdy na kucach, ścieżka spacerowa, leśna ścieżka, wędrownia, wycieczki statkiem, jazda konna, wspinaczka na drzewa, rybołówstwo, wędkarstwo głębinowe, wędkarstwo, rybołówstwo z kuszą, boisko do gry w pétanque

- **Zajęcia pod kierownictwem** :

Szkoła żeglarstwa, szkoła nurkowa, szkoła jazdy konnej

- **Rozrywka i odpoczynek** :

Bar/pub, dyskoteka, restauracja, park i ogród, park rozrywki, ogród zoologiczny, rezerwat, galeria sztuki, miejsce historyczne, muzeum, sklep z wyrobami rzemiosła, źródła naturalne, sanatorium

Otoczenie

- **Miejscowość** :

Morze/ocean 800m
Piaszczysta plaża 800m
Plaża dla nudystów 1km
Zatoczka 1km
Publiczny kort tenisowy
Miejsca do surfowania 1km
Wodospad
Rzeka
Las
Port dla statków wycieczkowych 7,5km
Pochylnia okrętowa 7,5km
Rampa dla nart wodnych 7,5km

- **Udogodnienia** :

Centrum wsi 5km
Wynajem samochodów <50m
Wypożyczalnia sprzętu dla nurków
Piekarnia 500m
Szynek <50m
Magazyny lokalne 500m
Supermarket 5km
Pocztę 7,5km
Bankomat 7,5km
Apteka 7,5km
Lekarz 7,5km



Zewnętrzny ekwipunek



dom



pokój

Wewnątrz

- **Pojemność :**

2 osób (2 dorośli)

- **Powierzchnia mieszkalna :**

40m²

- **Wnętrzny układ :**

1 pokój(e), 1 pokój(e), 1 prysznic, 1 ubikacja, kuchnia amerykańska, kącik do jedzenia, weranda

- **Pościel - łóżko(a) :**

1 łóżko(a) king-size(s), 1 łóżko(a) dla dzieci, 1 jest możliwość dodatkowego(ych) miejsca (miejs) sypialnego(ych)

- **Przytulność :**

Wi-Fi, szafa ścienna, radiobudzik, całkowicie klimatyzowane, przenośny wentylator

- **Urządzenia konsumenckie :**

Naczynia/sztućce, naczynia kuchenne, ekspres do kawy, czajnik elektryczny, toster, sokowirówka, grill, kuchenki elektryczne, mini piec, kuchenka mikrofalowa, lodówka, zamrażarka, odkurzacz

Na zewnątrz

- **Powierzchnia terenu :**

5000m²

- **Zainstalowane na zewnątrz obiekty :**

Zadaszony taras 25m², szklany taras 10m²

- **Otoczenie :**

Sad > 1000m², ogród tropikalny > 1000m², trawnik > 1000m², zalesiony park, las, gaj palmowy

- **Zewnętrzny ekwipunek :**

Grill, Stół(y) ogrodowy(e), 2 krzesło(a) ogrodowe, kącik ogrodowy, leżak(i), 1 hamak (i)



prysznic

Usługi

- **Bielizna :**

Pościel (1 razy/na tydzień), Ręczniki (1 razy/na tydzień), Pościel (1 razy/na tydzień)

- **Dom :**

Sprzątanie przed odjazdem możliwe (opcjonalnie) (+167zł*), Parking

- **Żywnie :**

Śniadanie możliwe (opcjonalnie) (+25zł*), Stół dla gości możliwe (opcjonalnie) (4 razy/na tydzień +104zł*), Szaszłyk możliwe (opcjonalnie) (1 razy/na tydzień +104zł*), Przygotowanie kosza piknikowego możliwe (opcjonalnie) (+62zł*)

Informacje praktyczne

- **Informacje praktyczne**

Witamy dzieci

Przyjmujemy zwierząt domowych pod pewnymi warunkami (zapytać u właściciela)

Obecność na miejscu : zwierzęta domowe, zwierzęta gospodarskie, dzikie zwierzęta

Zasięg telefonów komórkowych, transport własny wskazany

Woda : gorąca/zimna

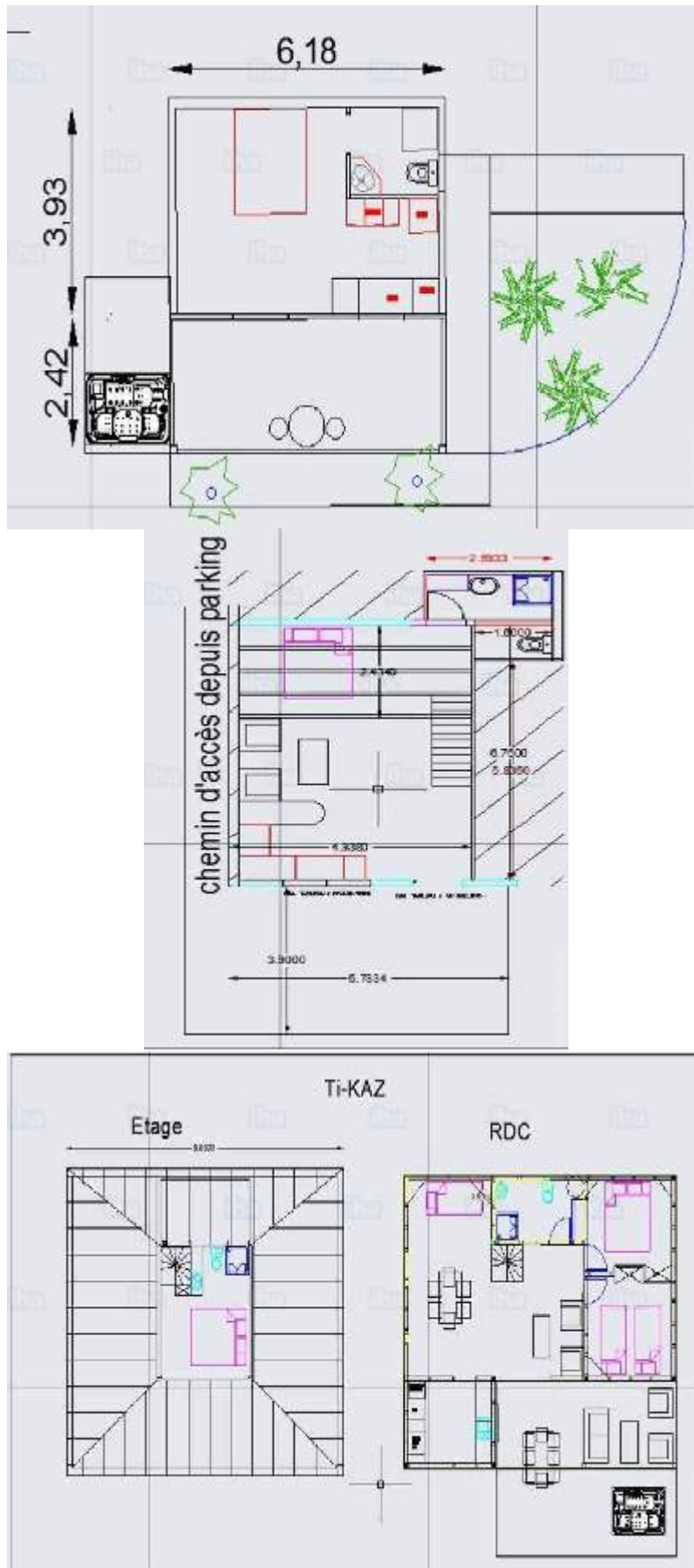
Napięcie elektryczne : 220-240V / 50Hz

Prąd elektryczny : sieć elektroenergetyczna i generator awaryjny



kącik kuchenny

Układ wnętrza



Album - 1



jacuzzi



dom



Zewnętrzny ekwipunek



pokój



kącik kuchenny

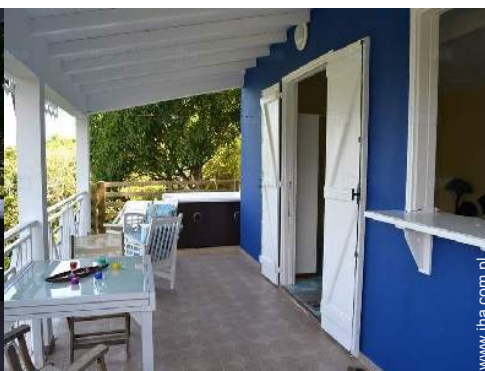


prysznic

Album - 2



zadaszony taras



zadaszony taras



widok z zadaszonego tarasu



widok na zachód słońca



widok dominujący



sad



widok na morze



Gospodarze

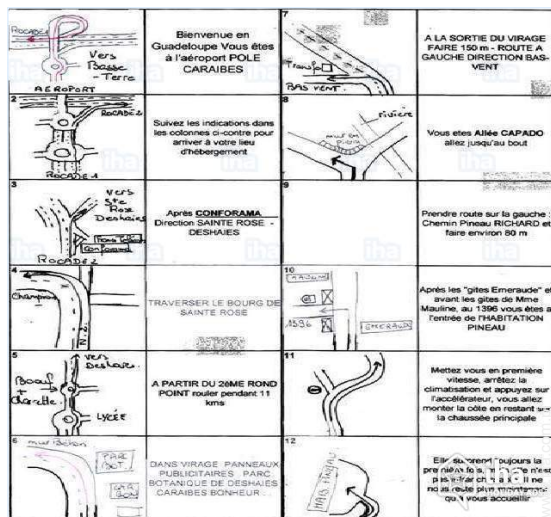


Przywileje



widok z domu

Mapa dojazdu



Miejsce znajdowania & Dostęp



Współrzędne GPS w stopniach, minutach, sekundach:
Szerokość 16°20'19"N - Długość 61°46'11"W (Kwatera)

Adres

→ Chemin Pineau Richard
97126 Deshaies

• Lotnisko Guadeloupe Pôle Caraïbes

→ Pointe-à-Pitre, Grande-Terre,
Gwadelupa
→ Odległość : 40km
→ Czas : 1h

• Port morski Pointe à Pitre

→ Pointe-à-Pitre, Grande-Terre,
Gwadelupa
→ Odległość : 44km
→ Czas : 1h15'

- Deshaies : (5km)
- Sainte-Rose : (13km)
- Pointe-à-Pitre : (36km)

Kontakt

Używane
języki



Wynajem na wakacje
Basse-Terre (wyspa) - Gwadelupa
"Habitation Pineau"

8

[Zarezerwować](#)

Położenie



№ ogłoszenia 26114

www.iha.com.pl



>> WYNAJEM NA CZAS URLOPU

MIĘDZY OSOBAMI PRYWATNYMI

Wynajem na wakacje Deshaies - Gwadelupa "Habitation Pineau"

9

[Zarezerwować](#)

Kalendarz wolnych dat - od : luty 2018

Lut	Cz	Pi	So	Ni	Po	Wt	Śr	Cz	Pi	So	Ni	Po	Wt	Śr	Cz	Pi	So	Ni	Po	Wt	Śr	Cz	Pi	So	Ni	Po	Wt	Śr
2018	1	2	3	4	5	6	7	8	9	10	11	12	13	14	15	16	17	18	19	20	21	22	23	24	25	26	27	28

Mar	Cz	Pi	So	Ni	Po	Wt	Śr	Cz	Pi	So	Ni	Po	Wt	Śr	Cz	Pi	So	Ni	Po	Wt	Śr	Cz	Pi	So	Ni	Po	Wt	Śr	Cz	Pi	So
2018	1	2	3	4	5	6	7	8	9	10	11	12	13	14	15	16	17	18	19	20	21	22	23	24	25	26	27	28	29	30	31
	-	-	-	-	-	-	-	-	-	-	-	-	-	-	-	-	-	-	-	-	-	-	-	-	-	-	-	-	-	-	

Kwi	Ni	Po	Wt	Śr	Cz	Pi	So	Ni	Po	Wt	Śr	Cz	Pi	So	Ni	Po	Wt	Śr	Cz	Pi	So	Ni	Po	Wt	Śr	Cz	Pi	So	Ni	Po
2018	1	2	3	4	5	6	7	8	9	10	11	12	13	14	15	16	17	18	19	20	21	22	23	24	25	26	27	28	29	30
	-	-	-	-	-	-	-	-	-	-	-	-	-	-	-	-	-	-	-	-	-	-	-	-	-	-	-	-	-	-

Maj	Wt	Śr	Cz	Pi	So	Ni	Po	Wt	Śr	Cz	Pi	So	Ni	Po	Wt	Śr	Cz	Pi	So	Ni	Po	Wt	Śr	Cz	Pi	So	Ni	Po	Wt	Śr	Cz
2018	1	2	3	4	5	6	7	8	9	10	11	12	13	14	15	16	17	18	19	20	21	22	23	24	25	26	27	28	29	30	31
	-	-	-	-	-	-	-	-	-	-	-	-	-	-	-	-	-	-	-	-	-	-	-	-	-	-	-	-	-	-	-

Cze	Pi	So	Ni	Po	Wt	Śr	Cz	Pi	So	Ni	Po	Wt	Śr	Cz	Pi	So	Ni	Po	Wt	Śr	Cz	Pi	So	Ni	Po	Wt	Śr	Cz	Pi	So
2018	1	2	3	4	5	6	7	8	9	10	11	12	13	14	15	16	17	18	19	20	21	22	23	24	25	26	27	28	29	30
	-	-	-	-	-	-	-	-	-	-	-	-	-	-	-	-	-	-	-	-	-	-	-	-	-	-	-	-	-	-

Lip	Ni	Po	Wt	Śr	Cz	Pi	So	Ni	Po	Wt	Śr	Cz	Pi	So	Ni	Po	Wt	Śr	Cz	Pi	So	Ni	Po	Wt	Śr	Cz	Pi	So	Ni	Po	Wt
2018	1	2	3	4	5	6	7	8	9	10	11	12	13	14	15	16	17	18	19	20	21	22	23	24	25	26	27	28	29	30	31
	-	-	-	-	-	-	-	-	-	-	-	-	-	-	-	-	-	-	-	-	-	-	-	-	-	-	-	-	-	-	-

Sie	Śr	Cz	Pi	So	Ni	Po	Wt	Śr	Cz	Pi	So	Ni	Po	Wt	Śr	Cz	Pi	So	Ni	Po	Wt	Śr	Cz	Pi	So	Ni	Po	Wt	Śr	Cz	Pi
2018	1	2	3	4	5	6	7	8	9	10	11	12	13	14	15	16	17	18	19	20	21	22	23	24	25	26	27	28	29	30	31
	-	-	-	-	-	-	-	-	-	-	-	-	-	-	-	-	-	-	-	-	-	-	-	-	-	-	-	-	-	-	-

Wrz	So	Ni	Po	Wt	Śr	Cz	Pi	So	Ni	Po	Wt	Śr	Cz	Pi	So	Ni	Po	Wt	Śr	Cz	Pi	So	Ni	Po	Wt	Śr	Cz	Pi	So	Ni
2018	1	2	3	4	5	6	7	8	9	10	11	12	13	14	15	16	17	18	19	20	21	22	23	24	25	26	27	28	29	30
	-	-	-	-	-	-	-	-	-	-	-	-	-	-	-	-	-	-	-	-	-	-	-	-	-	-	-	-	-	-

Paź	Po	Wt	Śr	Cz	Pi	So	Ni	Po	Wt	Śr	Cz	Pi	So	Ni	Po	Wt	Śr	Cz	Pi	So	Ni	Po	Wt	Śr	Cz	Pi	So	Ni	Po	Wt	Śr
2018	1	2	3	4	5	6	7	8	9	10	11	12	13	14	15	16	17	18	19	20	21	22	23	24	25	26	27	28	29	30	31
	-	-	-	-	-	-	-	-	-	-	-	-	-	-	-	-	-	-	-	-	-	-	-	-	-	-	-	-	-	-	-

Lis	Cz	Pi	So	Ni	Po	Wt	Śr	Cz	Pi	So	Ni	Po	Wt	Śr	Cz	Pi	So	Ni	Po	Wt	Śr	Cz	Pi	So	Ni	Po	Wt	Śr	Cz	Pi
2018	1	2	3	4	5	6	7	8	9	10	11	12	13	14	15	16	17	18	19	20	21	22	23	24	25	26	27	28	29	30
	-	-	-	-	-	-	-	-	-	-	-	-	-	-	-	-	-	-	-	-	-	-	-	-	-	-	-	-	-	-



Zarezerwowane



Sezon wysoki



Sezon pośredni



Poza sezonem

Wynajem na wakacje
Deshaies - Gwadelupa
"Habitation Pineau"

10
[Zarezerwować](#)

Kalendarz wolnych dat - od : listopad 2018

Gru	So	Ni	Po	Wt	Śr	Cz	Pi	So	Ni	Po	Wt	Śr	Cz	Pi	So	Ni	Po	Wt	Śr	Cz	Pi	So	Ni	Po	Wt	Śr	Cz	Pi	So	Ni	Po
2018	1	2	3	4	5	6	7	8	9	10	11	12	13	14	15	16	17	18	19	20	21	22	23	24	25	26	27	28	29	30	31
-	-	-	-	-	-	-	-	-	-	-	-	-	-	-	-	-	-	-	-	-	-	-	-	-	-	-	-	-	-	-	-

Sty	Wt	Śr	Cz	Pi	So	Ni	Po	Wt	Śr	Cz	Pi	So	Ni	Po	Wt	Śr	Cz	Pi	So	Ni	Po	Wt	Śr	Cz	Pi	So	Ni	Po	Wt	Śr	Cz
2019	1	2	3	4	5	6	7	8	9	10	11	12	13	14	15	16	17	18	19	20	21	22	23	24	25	26	27	28	29	30	31
-	-	-	-	-	-	-	-	-	-	-	-	-	-	-	-	-	-	-	-	-	-	-	-	-	-	-	-	-	-	-	-

Zarezerwowane
 Sezon wysoki
 Sezon pośredni
 Poza sezonem

[Miesiąc : Następna >>](#)

Ceny - Bungalow - 2 Osób

Ceny	Noc	weekend	Tydzień	2 tygodnie	Miesiąc
■ Poza sezonem	420zł* ↓ > 2	841zł* (Piątek)	2040zł*	3330zł*	-
■ Sezon pośredni	462zł* ↓ > 2	924zł* (Piątek)	2360zł*	3955zł*	-
■ Sezon wysoki	520zł* ↓ > 2	1041zł* (Piątek)	3205zł*	6244zł*	-
■ Okres świąteczny	-	1207zł*	-	-	-
■ Okres promocyjny	-	1748zł*	-	-	-

↓ Taryfa degresywna (Dzień przyjazdu) > Minimum Noc

[Zarezerwować](#)



pokój

kąpiel kuchenny

prysznic



jacuzzi



dom



Zewnętrzny ekwipunek

Warunki rezerwacji

• Rezerwacja

- Płatności w momencie rezerwacji : 30% od ceny wynajmu
- Pełna płatność : przy otrzymaniu kluczy
- Kaucja wymagana : 2081zł*

• Wynajem

- Koszty wliczone
- Podatek turystyczny dodatkowo
- Sprzątanie przed odjazdem ponad opłatą : 208zł*
- Dodatkowe płatności za :
 - łóżka dodatkowe

Przyjmujemy następujące rodzaje płatności:

- Czek bankowy
- PayPal
- Gotówka

► Zarezerwować

► Połączyć się z właścicielem

Bezpośrednio połączyć się z właścicielami

www.iha.com.pl

№ ogłoszenia

26114

>> Zarezerwować <<

Kontakt

Używane
języki



* Kurs (w przybliżeniu) : 100€ = 123.46\$ = 88.94£ = 416.28zł

№ ogłoszenia 26114

www.iha.com.pl

