

Wynajem na wakacje Étretat "Maison de pêcheur"



Wiejski Dom, przyległy(e), 2-piętrowy,
wejście indywidualne

Otoczenie : malownicze, morskie

Pojemność : **from 2 to 6 osób**

Pokój(e) : 3

Pokój(e) : 4



Klucz do urlopu (2 klucze)

Étretat - Seine Maritime (76) - Górna Normandia
Francja

Rezerwacja : +33 (0) 2 35 44 73 38 (Francja)

Nº ogłoszenia 35429

www.ih.com.pl



>> WYNAJEM NA CZAS URLOPU

MIĘDZY OSOBAMI PRYWATNYMI

Wynajem na wakacje



Wiejski Dom, przyległy(e), 2-piętrowy, wejście indywidualne

- Doskonale dla rodziny
- Widok : dziedziniec, wieś
- Otoczenie : malownicze, morskie

Dodatkowo

- Udogodnienia dla niemowląt :
Krzesełko dla dziecka, wanienska

Otoczenie & lokalizacja



Morze



Golf



Jazda konna



Łowienie ryb



Kultura

W wolnym czasie

- Rozrywki nie dalej 20 km / 12 mil :

Pływanie, nurkowanie z fajką, nurkowanie, skuter wodny, windsurfing, żegluga, kitesurfing, golf, szkoła jazdy, ścieżka spacerowa, leśna ścieżka, wędrownka, tor roweru górskiego, wycieczki statkiem, jazda konna, wspinaczka na drzewa, rybołówstwo, boisko do gry w pétanque

- Zajęcia pod kierownictwem :

Szkoła żeglarstwa, szkoła jazdy konnej

Otoczenie

- Miejscowość :

Morze/ocean 100m
Plaża kamykowa 100m
Publiczny basen 10km
18-dołkowe pole golfowe 500m
Centrum sportów wodnych 200m
Urwisko 200m

- Udogodnienia :

Centrum wsi
Przystanek autobusowy 100m
Wynajem okrętów 100m
Piekarnia 100m
Magazyny lokalne
Fryzjer 50m
Pocztą 100m
Bank 50m
Bankomat <50m
Apteka 200m
Lekarz
Pielęgniarka
Szpital 20km



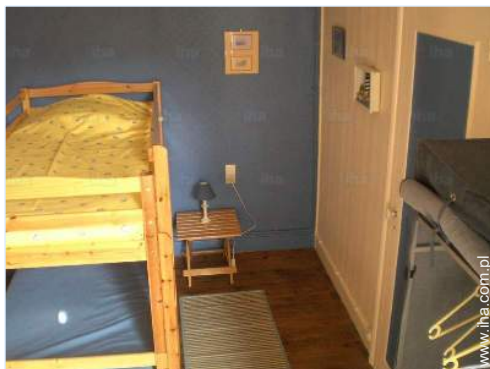
kuchnia



kuchnia



pokój dzienny



pokój dziecięcy

Wewnątrz

- **Pojemność :**

from 2 to 6 osób (6 dorośli)

- **Powierzchnia mieszkalna :**

65m²

- **Wnętrzny układ :**

4 pokój(e), 3 pokój(e), 1 łazienka, 1 prysznic, 1 ubikacja, pokój dzienny 14m², kącik kuchenny

- **Pościel - łożko(a) :**

2 łożko(a) podwójne, 2 łożko piętrowe, 1 łożko(a) dla dzieci

- **Przytulność :**

TV, centrum muzyczny, gry planszowe, wtyczka do anteny telewizyjnej, Wi-Fi, szafa, schowek na ubrania, suszarka do włosów, ogrzewanie centralne, okno na dachu, zasłony, żaluzje, z podwójną ramą

- **Urządzenia konsumenckie :**

Naczynia/sztuże, naczynia kuchenne, ekspres do kawy, czajnik elektryczny, toster, sokowirówka, kuchenka gazowa, piekarnik, kuchenka mikrofalowa, wyciąg, lodówka, zamrażarka, zmywarka, pralka, odkurzacz, żelazko, deska do prasowania

Na zewnątrz

- **Zainstalowane na zewnątrz obiekty :**

Taras 4m²

- **Zewnętrzny ekwipunek :**

Grill, Stół(y) ogrodowy(e)



pokój dzienny

Usługi

- **Bielizna :**

Pościel możliwe (opcjonalnie) (+33zł*), Koc, Pierzyna(y), Poduszka(i)

- **Dom :**

Sprzątanie przed odjazdem możliwe (opcjonalnie) (+187zł*)

Informacje praktyczne

- **Informacje praktyczne**

Witamy dzieci

Przyjmujemy zwierząt domowych pod pewnymi warunkami (zapytać u właściciela)
Wynajem dla niepalących, zasięg telefonów komórkowych

Napięcie elektryczne : 220-240V / 50Hz



pokój dzienny

Album - 1



kuchnia



pokój dzienny

kuchnia



pokój dziecięcy

pokój dzienny

Album - 2



pokój dzienny



pokój dzienny



duży pokój



duży pokój

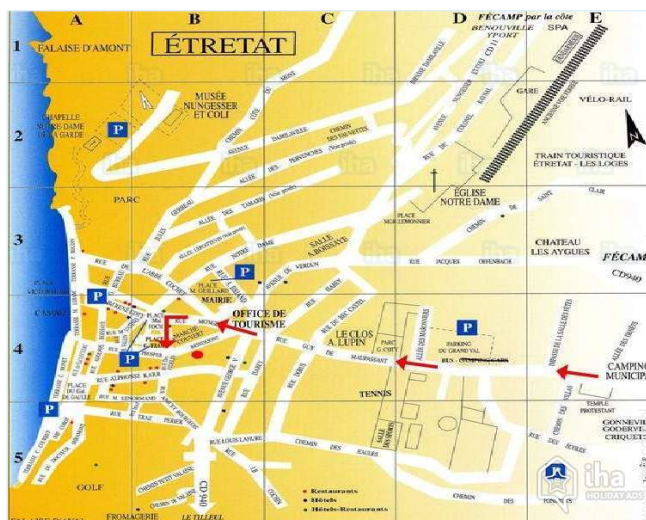


wewnętrzne wyposażenie



łazienka

Mapa dojazdu



Miejsce znajdowania & Dostęp



Współrzędne GPS w stopniach, minutach, sekundach:
Szerokość 49°42'26"N - Długość 0°12'15"E (Kwatera)

Adres

→ 15 A, rue Prosper Brindejont
76790 Étretat

• Dworzec autobusowy etretat

→ Étretat, Seine Maritime, Górna
Normandia, Francja
→ Odległość : 100m

• Stacja kolejowa Le Havre

→ Hawr, Seine Maritime, Górna
Normandia, Francja
→ Odległość : 23km
→ Czas : 50'

• Fécamp : (17km)

• Hawr : (23km)

Kontakt

Używane
języki



Położenie



Wynajem na wakacje
Seine Maritime - Górna Normandia
"Maison de pêcheur"

8

Zarezerwować

Kalendarz wolnych dat - od : marzec 2018

Mar	Cz	Pi	So	Ni	Po	Wt	Śr	Cz	Pi	So	Ni	Po	Wt	Śr	Cz	Pi	So	Ni	Po	Wt	Śr	Cz	Pi	So	
2018	1	2	3	4	5	6	7	8	9	10	11	12	13	14	15	16	17	18	19	20	21	22	23	24	25
																					-	-	-	-	-

Kwi	Ni	Po	Wt	Śr	Cz	Pi	So	Ni	Po	Wt	Śr	Cz	Pi	So	Ni	Po	Wt	Śr	Cz	Pi	So	Ni	Po	
2018	1	2	3	4	5	6	7	8	9	10	11	12	13	14	15	16	17	18	19	20	21	22	23	24
	-	-	-	-	-	-	-	-	-	-	-	-	-	-	-	-	-	-	-	-	-	-	-	-

Maj	Wt	Śr	Cz	Pi	So	Ni	Po	Wt	Śr	Cz	Pi	So	Ni	Po	Wt	Śr	Cz	Pi	So	Ni	Po	Wt	Śr	Cz
2018	1	2	3	4	5	6	7	8	9	10	11	12	13	14	15	16	17	18	19	20	21	22	23	24
	-	-	-	-	-	-	-	-	-	-	-	-	-	-	-	-	-	-	-	-	-	-	-	-

Cze	Pi	So	Ni	Po	Wt	Śr	Cz	Pi	So	Ni	Po	Wt	Śr	Cz	Pi	So	Ni	Po	Wt	Śr	Cz	Pi	So	
2018	1	2	3	4	5	6	7	8	9	10	11	12	13	14	15	16	17	18	19	20	21	22	23	24
	-	-	-	-	-	-	-	-	-	-	-	-	-	-	-	-	-	-	-	-	-	-	-	-

Lip	Ni	Po	Wt	Śr	Cz	Pi	So	Ni	Po	Wt	Śr	Cz	Pi	So	Ni	Po	Wt	Śr	Cz	Pi	So	Ni	Po	Wt
2018	1	2	3	4	5	6	7	8	9	10	11	12	13	14	15	16	17	18	19	20	21	22	23	24
	-	-	-	-	-	-	-	-	-	-	-	-	-	-	-	-	-	-	-	-	-	-	-	-

Sie	Śr	Cz	Pi	So	Ni	Po	Wt	Śr	Cz	Pi	So	Ni	Po	Wt	Śr	Cz	Pi	So	Ni	Po	Wt	Śr	Cz	Pi
2018	1	2	3	4	5	6	7	8	9	10	11	12	13	14	15	16	17	18	19	20	21	22	23	24
	-	-	-	-	-	-	-	-	-	-	-	-	-	-	-	-	-	-	-	-	-	-	-	-

Wrz	So	Ni	Po	Wt	Śr	Cz	Pi	So	Ni	Po	Wt	Śr	Cz	Pi	So	Ni	Po	Wt	Śr	Cz	Pi	So	Ni	
2018	1	2	3	4	5	6	7	8	9	10	11	12	13	14	15	16	17	18	19	20	21	22	23	24
	-	-	-	-	-	-	-	-	-	-	-	-	-	-	-	-	-	-	-	-	-	-	-	-

Paź	Po	Wt	Śr	Cz	Pi	So	Ni	Po	Wt	Śr	Cz	Pi	So	Ni	Po	Wt	Śr	Cz	Pi	So	Ni	Po	Wt	Śr
2018	1	2	3	4	5	6	7	8	9	10	11	12	13	14	15	16	17	18	19	20	21	22	23	24
	-	-	-	-	-	-	-	-	-	-	-	-	-	-	-	-	-	-	-	-	-	-	-	-

Lis	Cz	Pi	So	Ni	Po	Wt	Śr	Cz	Pi	So	Ni	Po	Wt	Śr	Cz	Pi	So	Ni	Po	Wt	Śr	Cz	Pi	
2018	1	2	3	4	5	6	7	8	9	10	11	12	13	14	15	16	17	18	19	20	21	22	23	24
	-	-	-	-	-	-	-	-	-	-	-	-	-	-	-	-	-	-	-	-	-	-	-	-

Gru	So	Ni	Po	Wt	Śr	Cz	Pi	So	Ni	Po	Wt	Śr	Cz	Pi	So	Ni	Po	Wt	Śr	Cz	Pi	So	Ni	Po
2018	1	2	3	4	5	6	7	8	9	10	11	12	13	14	15	16	17	18	19	20	21	22	23	24
	-	-	-	-	-	-	-	-	-	-	-	-	-	-	-	-	-	-	-	-	-	-	-	-




Kalendarz wolnych dat - od : grudzień 2018

Sty	Wt	Śr	Cz	Pi	So	Ni	Po	Wt	Śr	Cz	Pi	So	Ni	Po	Wt	Śr	Cz	Pi	So	Ni	Po	Wt	Śr	Cz	Pi	So	Ni	Po	Wt	Śr	Cz
2019	1	2	3	4	5	6	7	8	9	10	11	12	13	14	15	16	17	18	19	20	21	22	23	24	25	26	27	28	29	30	31
-	-	-	-	-	-	-	-	-	-	-	-	-	-	-	-	-	-	-	-	-	-	-	-	-	-	-	-	-	-	-	-

Lut	Pi	So	Ni	Po	Wt	Śr	Cz	Pi	So	Ni	Po	Wt	Śr	Cz	Pi	So	Ni	Po	Wt	Śr	Cz								
2019	1	2	3	4	5	6	7	8	9	10	11	12	13	14	15	16	17	18	19	20	21	22	23	24	25	26	27	28	
-	-	-	-	-	-	-	-	-	-	-	-	-	-	-	-	-	-	-	-	-	-	-	-	-	-	-	-	-	-

Miesiąc : Następna >>

Ceny - Wiejski Dom - from 2 to 6 Osób

Ceny	Noc	weekend	Tydzień	2 tygodnie	Miesiąc
 Poza sezonem	250zł* > 2	999zł* (Piątek)	1499zł* (Sobota)	-	-
 Sezon pośredni	250zł* > 2	999zł* (Piątek)	1623zł* (Sobota)	-	-
 Sezon wysoki	-	-	2123zł* (Sobota)	-	-

(Dzień przyjazdu) > Minimum Noc

Zarezerwować

Warunki rezerwacji

• Rezerwacja

- Płatności w momencie rezerwacji : 25% od ceny wynajmu
- Pełna płatność : przy otrzymaniu kluczy
- Kaucja wymagana : 624zł*

• Wynajem

- Koszty dodatkowo
- Podatek turystyczny dodatkowo
- Sprzątanie przed odjazdem ponad opłatą : 125zł*
- Dodatkowe płatności za :
- zwierzęta

Przyjmujemy następujące rodzaje płatności:

- Międzynarodowy pocztowy przekaz
- Przelew bankowy
- Czek bankowy
- trasowany weksel bankowy
- Gotówka

Urlopowy czek/wauczer

▶ Zarezerwować

▶ Połączyć się z właścicielem

Bezpośrednio połączyć się z właścicielami

www.iha.com.pl

№ ogłoszenia

35429

>> Zarezerwować <<

Kontakt

Używane języki



* Kurs (w przybliżeniu) : 100€ = 123.46\$ = 88.94£ = 416.28zł

№ ogłoszenia 35429

www.iha.com.pl

