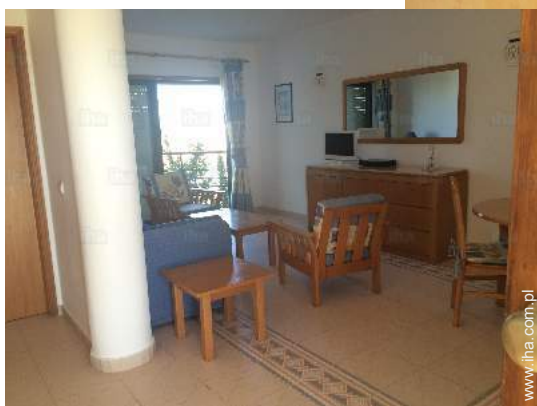


# Wynajem na wakacje

## Lagos

### Mieszkanie



**Mieszkanie** na 2 piętrze, wspólne wejście, w Dom mieszkalny 3-piętrowy

Otoczenie : morskie, spokojne

Pojemność : from 2 to 4 osób

Pokój(e) : 1

Pokój(e) : 4

Lagos - Algarve

Portugalia

Nº ogłoszenia 13244

[www.ihaholidayads.com](http://www.ihaholidayads.com)



>> WYNAJEM NA CZAS URLOPU

MIĘDZY OSOBAMI PRYWATNYMI



## Wynajem na wakacje

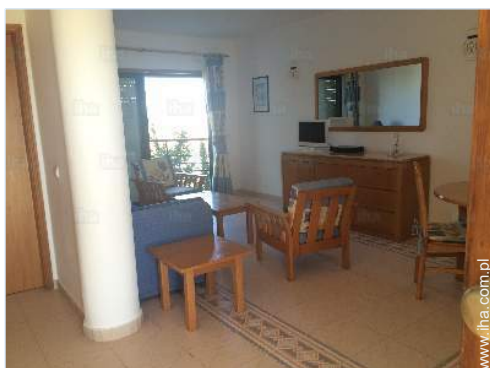


Mieszkanie na 2 piętrze, wspólne wejście, w Dom mieszkalny 3-piętrowy

- **Doskonale dla rodzina, pary małżeńskiej**
- **Widok** : przeglądowy, przestronny, morze/ocean, basen, miasto, gwiazdkowa noc
- **Otoczenie** : morskie, spokojne

## Dodatkowo

- **Basen** :  
Prywatny basen, prostokątna (długość 15m, szerokość 8,50m) (otwarty od '01 styczeń' do '30 grudzień')
- **Parking** :  
Parking kryty : 1 wspólny(e). Otwarty parking : w obudowie.



pokój dzienny

## Otoczenie & lokalizacja



Morze



Golf



Łowienie ryb



Kultura

### W wolnym czasie

- **Rozrywki nie dalej 20 km / 12 mil** :

Pływanie, rower wodny, nurkowanie z fajką, nurkowanie, narty wodne, skuter wodny, Surfing, windsurfing, żegluga, kitesurfing, kanadyjka, kanioning, golf, tenis, ścieżka spacerowa, tor roweru górskiego, szybowanie na spadochronie, lotnia, wycieczki statkiem, jazda konna, jazda na osiołku, gokart, tor wyścigowy, piłka siatkowa, safari, rybołówstwo, wędkarstwo głębinowe, wędkarstwo, rybołówstwo z kuszą

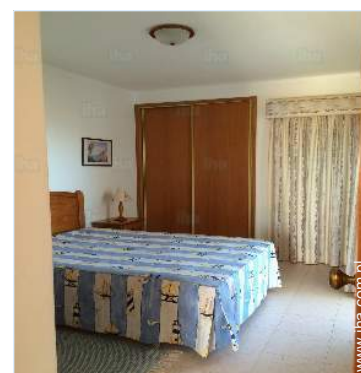
- **Zajęcia pod kierownictwem** :

Szkoła żeglarstwa, szkoła nurkowa, szkoła tenisowa, szkoła jazdy konnej

### Otoczenie

- **Miejscowość** :

Basen z podgrzewaniem 1,5km  
Morze/ocean 50m  
Piaszczysta plaża <50m  
Plaża kamienista 2km  
Plaża dla nudystów 1,5km  
Publiczny basen 1,5km  
Publiczny kort tenisowy 2km  
18-dołkowe pole golfowe 1,5km  
Miejsce do uprawiania windsurfingu 500m  
Miejsca do surfowania 500m  
Centrum sportów wodnych 1km  
Rzeka 2km



pokój



kuchnia oddzielna



łazienka



Widok

### Wewnątrz

- **Pojemność :**  
from 2 to 4 osób (2 dorośli, 2 dziecko / dzieci)
- **Wnętrzny układ :**  
4 pokój(e), 1 pokój(e), 1 łazienka, pokój dzienny, kuchnia oddzielna, jadalnia, weranda
- **Pościel - łóżko(a) :**  
1 łóżko(a) podwójne, 1 wersalka(i) 1 pers., 1 sofa dla 1 osoby
- **Przytulność :**  
TV, odtwarzacz DVD, kolekcja książek, kolekcja filmów, telewizja kablowa / satelitarna, Wi-Fi, szafa ścienna, schowek na ubrania, suszarka do włosów, przenośny wentylator, ogrzewanie elektryczne, zasłony, żaluzje, z podwójną ramą
- **Urządzenia konsumenckie :**  
Naczynia/sztućce, naczynia kuchenne, ekspres do kawy elektryczny, ekspres do kawy Espresso, toster, grill, kuchenki elektryczne, piekarnik, kuchenka mikrofalowa, wyciąg, lodówka, zamrażarka, zmywarka, pralka, odkurzacz, żelazko, deska do prasowania

### Usługi

- **Bielizna :**  
Pościel, Ręczniki, Pościel, Koc, Pierzyna(y), Poduszka(i)
- **Dom :**  
Sprząatanie przed odjazdem

### Informacje praktyczne

- **Informacje praktyczne**  
Witamy dzieci  
No pet allowed  
Wynajem dla niepalących, zasięg telefonów komórkowych, transport własny wskazany  
Woda : gorąca/zimna

Układ wnętrza



Apartamento T1 - Meia Praia - Lagos

www.ih.com.pl

Album - 1



pokój dzienny



kuchnia oddzielna

pokój



łazienka

Widok

Album - 2



Widok



Basen



Widok



piaszczysta plaża



piaszczysta plaża



piaszczysta plaża



w pobliżu



w pobliżu



w pobliżu



w pobliżu

Album - 3



Rozrywka i odpoczynek



rozrywka w pobliżu



rozrywka żeglarska w pobliżu



rozrywka żeglarska w pobliżu



rozrywka żeglarska w pobliżu



rozrywka żeglarska w pobliżu



rozrywka żeglarska w pobliżu



śródmieście



śródmieście



śródmieście



Rozrywka i odpoczynek

### Położenie



### Miejsce znajdowania & Dostęp



Współrzędne GPS w stopniach, minutach, sekundach: Szerokość 37°6'58"N -  
Długość 8°39'17"W (Kwatera)

#### Adres

→ Urb. Quinta dos Pinheiros  
Meia Praia  
8600 Lagos

#### • Lotnisko Faro

→ Faro, Algarve, Portugalia  
→ Odległość : 65km  
→ Czas : 1h30'

#### • Stacja kolejowa Lagos

→ Lagos, Algarve, Portugalia  
→ Odległość : 500m  
→ Czas : 10'

#### • Autostrada (zjazd) A22 Via do Infante EN 125

→ Meia Praia, Algarve, Portugalia  
→ Odległość : 2km  
→ Czas : 10'

- Lagos : (1km)
- Alvor : (30km)
- Sagres : (33km)

### Kontakt

Używane  
języki





# Wynajem na wakacje Lagos - Portugalia Mieszkanie

9

Zarezerwować

Kalendarz wolnych dat - od : marzec 2018

| Mar  | Cz | Pi | So | Ni | Po | Wt | Śr | Cz | Pi | So | Ni | Po | Wt | Śr | Cz | Pi | So | Ni | Po | Wt | Śr | Cz | Pi | So | Ni | Po | Wt | Śr | Cz | Pi | So |
|------|----|----|----|----|----|----|----|----|----|----|----|----|----|----|----|----|----|----|----|----|----|----|----|----|----|----|----|----|----|----|----|
| 2018 | 1  | 2  | 3  | 4  | 5  | 6  | 7  | 8  | 9  | 10 | 11 | 12 | 13 | 14 | 15 | 16 | 17 | 18 | 19 | 20 | 21 | 22 | 23 | 24 | 25 | 26 | 27 | 28 | 29 | 30 | 31 |
|      |    |    |    |    |    |    |    |    |    |    |    |    |    |    |    |    |    |    |    |    |    |    |    |    |    |    |    |    |    |    |    |

| Kwi  | Ni | Po | Wt | Śr | Cz | Pi | So | Ni | Po | Wt | Śr | Cz | Pi | So | Ni | Po | Wt | Śr | Cz | Pi | So | Ni | Po | Wt | Śr | Cz | Pi | So | Ni | Po |
|------|----|----|----|----|----|----|----|----|----|----|----|----|----|----|----|----|----|----|----|----|----|----|----|----|----|----|----|----|----|----|
| 2018 | 1  | 2  | 3  | 4  | 5  | 6  | 7  | 8  | 9  | 10 | 11 | 12 | 13 | 14 | 15 | 16 | 17 | 18 | 19 | 20 | 21 | 22 | 23 | 24 | 25 | 26 | 27 | 28 | 29 | 30 |
|      | -  | -  | -  | -  | -  | -  | -  | -  | -  | -  | -  | -  | -  | -  | -  | -  | -  | -  | -  | -  | -  | -  | -  | -  | -  | -  | -  | -  | -  | -  |

| Maj  | Wt | Śr | Cz | Pi | So | Ni | Po | Wt | Śr | Cz | Pi | So | Ni | Po | Wt | Śr | Cz | Pi | So | Ni | Po | Wt | Śr | Cz | Pi | So | Ni | Po | Wt | Śr | Cz |
|------|----|----|----|----|----|----|----|----|----|----|----|----|----|----|----|----|----|----|----|----|----|----|----|----|----|----|----|----|----|----|----|
| 2018 | 1  | 2  | 3  | 4  | 5  | 6  | 7  | 8  | 9  | 10 | 11 | 12 | 13 | 14 | 15 | 16 | 17 | 18 | 19 | 20 | 21 | 22 | 23 | 24 | 25 | 26 | 27 | 28 | 29 | 30 | 31 |
|      | -  | -  | -  | -  | -  | -  | -  | -  | -  | -  | -  | -  | -  | -  | -  | -  | -  | -  | -  | -  | -  | -  | -  | -  | -  | -  | -  | -  | -  | -  |    |

| Cze  | Pi | So | Ni | Po | Wt | Śr | Cz | Pi | So | Ni | Po | Wt | Śr | Cz | Pi | So | Ni | Po | Wt | Śr | Cz | Pi | So | Ni | Po | Wt | Śr | Cz | Pi | So |
|------|----|----|----|----|----|----|----|----|----|----|----|----|----|----|----|----|----|----|----|----|----|----|----|----|----|----|----|----|----|----|
| 2018 | 1  | 2  | 3  | 4  | 5  | 6  | 7  | 8  | 9  | 10 | 11 | 12 | 13 | 14 | 15 | 16 | 17 | 18 | 19 | 20 | 21 | 22 | 23 | 24 | 25 | 26 | 27 | 28 | 29 | 30 |
|      | -  | -  | -  | -  | -  | -  | -  | -  | -  | -  | -  | -  | -  | -  | -  | -  | -  | -  | -  | -  | -  | -  | -  | -  | -  | -  | -  | -  | -  | -  |

| Lip  | Ni | Po | Wt | Śr | Cz | Pi | So | Ni | Po | Wt | Śr | Cz | Pi | So | Ni | Po | Wt | Śr | Cz | Pi | So | Ni | Po | Wt | Śr | Cz | Pi | So | Ni | Po | Wt |
|------|----|----|----|----|----|----|----|----|----|----|----|----|----|----|----|----|----|----|----|----|----|----|----|----|----|----|----|----|----|----|----|
| 2018 | 1  | 2  | 3  | 4  | 5  | 6  | 7  | 8  | 9  | 10 | 11 | 12 | 13 | 14 | 15 | 16 | 17 | 18 | 19 | 20 | 21 | 22 | 23 | 24 | 25 | 26 | 27 | 28 | 29 | 30 | 31 |
|      | -  | -  | -  | -  | -  | -  | -  | -  | -  | -  | -  | -  | -  | -  | -  | -  | -  | -  | -  | -  | -  | -  | -  | -  | -  | -  | -  | -  | -  | -  |    |


| Sie  | Śr | Cz | Pi | So | Ni | Po | Wt | Śr | Cz | Pi | So | Ni | Po | Wt | Śr | Cz | Pi | So | Ni | Po | Wt | Śr | Cz | Pi | So | Ni | Po | Wt | Śr | Cz | Pi |
|------|----|----|----|----|----|----|----|----|----|----|----|----|----|----|----|----|----|----|----|----|----|----|----|----|----|----|----|----|----|----|----|
| 2018 | 1  | 2  | 3  | 4  | 5  | 6  | 7  | 8  | 9  | 10 | 11 | 12 | 13 | 14 | 15 | 16 | 17 | 18 | 19 | 20 | 21 | 22 | 23 | 24 | 25 | 26 | 27 | 28 | 29 | 30 | 31 |
|      | -  | -  | -  | -  | -  | -  | -  | -  | -  | -  | -  | -  | -  | -  | -  | -  | -  | -  | -  | -  | -  | -  | -  | -  | -  | -  | -  | -  | -  | -  |    |

| Wrz  | So | Ni | Po | Wt | Śr | Cz | Pi | So | Ni | Po | Wt | Śr | Cz | Pi | So | Ni | Po | Wt | Śr | Cz | Pi | So | Ni | Po | Wt | Śr | Cz | Pi | So | Ni |
|------|----|----|----|----|----|----|----|----|----|----|----|----|----|----|----|----|----|----|----|----|----|----|----|----|----|----|----|----|----|----|
| 2018 | 1  | 2  | 3  | 4  | 5  | 6  | 7  | 8  | 9  | 10 | 11 | 12 | 13 | 14 | 15 | 16 | 17 | 18 | 19 | 20 | 21 | 22 | 23 | 24 | 25 | 26 | 27 | 28 | 29 | 30 |
|      | -  | -  | -  | -  | -  | -  | -  | -  | -  | -  | -  | -  | -  | -  | -  | -  | -  | -  | -  | -  | -  | -  | -  | -  | -  | -  | -  | -  | -  |    |

| Paź  | Po | Wt | Śr | Cz | Pi | So | Ni | Po | Wt | Śr | Cz | Pi | So | Ni | Po | Wt | Śr | Cz | Pi | So | Ni | Po | Wt | Śr | Cz | Pi | So | Ni | Po | Wt | Śr |
|------|----|----|----|----|----|----|----|----|----|----|----|----|----|----|----|----|----|----|----|----|----|----|----|----|----|----|----|----|----|----|----|
| 2018 | 1  | 2  | 3  | 4  | 5  | 6  | 7  | 8  | 9  | 10 | 11 | 12 | 13 | 14 | 15 | 16 | 17 | 18 | 19 | 20 | 21 | 22 | 23 | 24 | 25 | 26 | 27 | 28 | 29 | 30 | 31 |
|      | -  | -  | -  | -  | -  | -  | -  | -  | -  | -  | -  | -  | -  | -  | -  | -  | -  | -  | -  | -  | -  | -  | -  | -  | -  | -  | -  | -  | -  | -  |    |

| Lis  | Cz | Pi | So | Ni | Po | Wt | Śr | Cz | Pi | So | Ni | Po | Wt | Śr | Cz | Pi | So | Ni | Po | Wt | Śr | Cz | Pi | So | Ni | Po | Wt | Śr | Cz | Pi |
|------|----|----|----|----|----|----|----|----|----|----|----|----|----|----|----|----|----|----|----|----|----|----|----|----|----|----|----|----|----|----|
| 2018 | 1  | 2  | 3  | 4  | 5  | 6  | 7  | 8  | 9  | 10 | 11 | 12 | 13 | 14 | 15 | 16 | 17 | 18 | 19 | 20 | 21 | 22 | 23 | 24 | 25 | 26 | 27 | 28 | 29 | 30 |
|      | -  | -  | -  | -  | -  | -  | -  | -  | -  | -  | -  | -  | -  | -  | -  | -  | -  | -  | -  | -  | -  | -  | -  | -  | -  | -  | -  | -  | -  |    |

| Gru  | So | Ni | Po | Wt | Śr | Cz | Pi | So | Ni | Po | Wt | Śr | Cz | Pi | So | Ni | Po | Wt | Śr | Cz | Pi | So | Ni | Po | Wt | Śr | Cz | Pi | So | Ni | Po |
|------|----|----|----|----|----|----|----|----|----|----|----|----|----|----|----|----|----|----|----|----|----|----|----|----|----|----|----|----|----|----|----|
| 2018 | 1  | 2  | 3  | 4  | 5  | 6  | 7  | 8  | 9  | 10 | 11 | 12 | 13 | 14 | 15 | 16 | 17 | 18 | 19 | 20 | 21 | 22 | 23 | 24 | 25 | 26 | 27 | 28 | 29 | 30 | 31 |
|      | -  | -  | -  | -  | -  | -  | -  | -  | -  | -  | -  | -  | -  | -  | -  | -  | -  | -  | -  | -  | -  | -  | -  | -  | -  | -  | -  | -  | -  | -  |    |

 Zarezerwowane

Kalendarz wolnych dat - od : grudzień 2018

| Sty  | Wt | Śr | Cz | Pi | So | Ni | Po | Wt | Śr | Cz | Pi | So | Ni | Po | Wt | Śr | Cz | Pi | So | Ni | Po | Wt | Śr | Cz | Pi | So | Ni | Po | Wt | Śr | Cz |
|------|----|----|----|----|----|----|----|----|----|----|----|----|----|----|----|----|----|----|----|----|----|----|----|----|----|----|----|----|----|----|----|
| 2019 | 1  | 2  | 3  | 4  | 5  | 6  | 7  | 8  | 9  | 10 | 11 | 12 | 13 | 14 | 15 | 16 | 17 | 18 | 19 | 20 | 21 | 22 | 23 | 24 | 25 | 26 | 27 | 28 | 29 | 30 | 31 |
| -    | -  | -  | -  | -  | -  | -  | -  | -  | -  | -  | -  | -  | -  | -  | -  | -  | -  | -  | -  | -  | -  | -  | -  | -  | -  | -  | -  | -  | -  | -  |    |

| Lut  | Pi | So | Ni | Po | Wt | Śr | Cz | Pi | So | Ni | Po | Wt | Śr | Cz | Pi | So | Ni | Po | Wt | Śr | Cz | Pi | So | Ni | Po | Wt | Śr | Cz |   |
|------|----|----|----|----|----|----|----|----|----|----|----|----|----|----|----|----|----|----|----|----|----|----|----|----|----|----|----|----|---|
| 2019 | 1  | 2  | 3  | 4  | 5  | 6  | 7  | 8  | 9  | 10 | 11 | 12 | 13 | 14 | 15 | 16 | 17 | 18 | 19 | 20 | 21 | 22 | 23 | 24 | 25 | 26 | 27 | 28 |   |
| -    | -  | -  | -  | -  | -  | -  | -  | -  | -  | -  | -  | -  | -  | -  | -  | -  | -  | -  | -  | -  | -  | -  | -  | -  | -  | -  | -  | -  | - |

Zarezerwowane

Miesiąc : Następna >>

Ceny - Mieszkanie - from 2 to 4 Osób

| Ceny                                    | Noc | weekend | Tydzień             | 2 tygodnie | Miesiąc |
|---|-----|---------|---------------------|------------|---------|
| <input type="checkbox"/> Poza sezonem   | -   | -       | 791zł*<br>(Sobota)  | -          | -       |
| <input type="checkbox"/> Sezon pośredni | -   | -       | 1957zł*<br>(Sobota) | -          | -       |
| <input type="checkbox"/> Sezon wysoki   | -   | -       | 3538zł*<br>(Sobota) | -          | -       |

(Dzień przyjazdu)

Zarezerwować

Warunki rezerwacji

• Rezerwacja

- Płatności w momencie rezerwacji : 30% od ceny wynajmu
- Pełna płatność : przy otrzymaniu kluczy
- Kaucja wymagana : 624zł\*

• Wynajem

- Sprzątnięcie przed wyjazdem jest wliczone w opłatę

Przyjmujemy następujące rodzaje płatności:

- Przelew bankowy • Gotówka

▶ Zarezerwować

▶ Połączyć się z właścicielem

Bezpośrednio połączyć się z właścicielami

[www.iha.com.pl](http://www.iha.com.pl)  
№ ogłoszenia  
13244  
>> Zarezerwować <<

Kontakt

Używane języki



\* Kurs (w przybliżeniu) : 100€ = 123.46\$ = 88.94£ = 416.28zł

№ ogłoszenia 13244

[www.iha.com.pl](http://www.iha.com.pl)

