

Wynajem na wakacje Manderfeld "Fernblick"



Meble dla Turystów (3 gwiazdki)

Mieszkanie na 1 piętrze, wejście indywidualne, w Wiejski Dom 1-piętro

Otoczenie : górski, spokojne

Pojemność : 5 osób

Pokój(e) : 2

Pokój(e) : 5

Manderfeld - Prowincja Liège - Walonia

Belgia

Rezerwacja : +32 (0) 80 54 83 95 (Belgia)

Nº ogłoszenia 77589

www.ihacom.pl



>> WYNAJEM NA CZAS URLOPU

MIĘDZY OSOBAMI PRYWATNYMI

Wynajem na wakacje



Mieszkanie na 1 piętrze, wejście indywidualne, w Wiejski Dom 1-piętro

• **Doskonale dla każdego wieku, osob (y) w podeszłym wieku**

• **Widok** : przeglądowy, przestronny, z wysokości, wioseczka, pole, las

• **Otoczenie** : górski, spokojne

Dodatkowo

• **Parking** :

Otwarty parking : 1 miejsce(a) zarezerwowane, 1 na terenie.

• **Zalety** :

Piłkarzyki, pétanque

• **Udogodnienia dla niemowląt** :

Krzeselko dla dziecka, stół do przewijania, wanienska

Otoczenie & lokalizacja



Wieś

W wolnym czasie

• **Rozrywki nie dalej 20 km / 12 mil** :

Narciarstwo alpejskie, biegi narciarskie, narty spacerowe, sanki, pływanie, rower wodny, żegluga, golf, szkoła jazdy, ścieżka spacerowa, wędrówka, tor roweru górskiego, klub pilotażu, przejażdżki dorożką, jazda konna, mini-golf, gokart, tor wyścigowy, kręgle, paintball, rybołówstwo, wędkarstwo

• **Zajęcia pod kierownictwem** :

Szkoła jazdy konnej

• **Rozrywka i odpoczynek** :

Restauracja, kino, rezerwat, miejsce historyczne, sauna, sanatorium, ferma ekologiczna

Otoczenie

• **Miejscowość** :

Stoki narciarskie 1km
Wyciągi narciarskie 10km
Basen z podgrzewaniem 20km
Publiczny basen 15km
9-dołkowe pole golfowe
18-dołkowe pole golfowe
Jezioro 10km
Las 100m

• **Udogodnienia** :

Centrum wsi 500m
Przystanek autobusowy 500m
Wynajem roweru (górnego) 500m
Wypożyczalnia nart 500m
Magazyny lokalne 500m
Supermarket 4km
Fryzjer 800m
Bank 800m
Bankomat 800m
Apteka 800m
Lekarz 1km
Pielęgniarka <50m
Szpital 20km
Ambulatorium 15km



kuchnia



Wnętrzny układ



kącik do jedzenia



pokój z TV

Wewnątrz

- **Pojemność :**

5 osób

- **Powierzchnia mieszkalna :**

100m²

- **Wnętrzny układ :**

5 pokój(e), 2 pokój(e), sypialny kącik, 1 łazienka, 1 ubikacja, pokój dzienny, salonik 12m², lokalna kuchnia, kącik do jedzenia, pokój z TV

- **Pościel - łóżko(a) :**

2 łóżko(a) podwójne, 2 łóżko(a) jednoosobowe, 2 łóżko(a) dla dzieci, 1 jest możliwość dodatkowego(ych) miejsca(miejs) sypialnego (ych)

- **Przytulność :**

TV, magnetowid, odtwarzacz DVD, gry planszowe, wtyczka do anteny telewizyjnej, telewizja kablowa / satelitarna, dostęp do internetu, dostęp do szybkiego internetu, Wi-Fi, szafa, szafa ścienna, schowek na ubrania, suszarka do włosów, przenośny wentylator, ogrzewanie centralne, okno na dachu, zasłony, żaluzje, z podwójną ramą, czujnik dymu

- **Urządzenia konsumenckie :**

Naczynia/sztućce, naczynia kuchenne, ekspres do kawy elektryczny, czajnik elektryczny, toster, sokowirówka, grill, kuchenka elektryczna, kuchenka mikrofalowa, wyciąg, lodówka, łuskarka lodu, zmywarka, pralka, odkurzacz

Na zewnątrz

- **Powierzchnia terenu :**

3000m²

- **Zainstalowane na zewnątrz obiekty :**

Taras 10m², budka ogrodowa

- **Otoczenie :**

Prywatny dziedziniec, sad, trawnik

- **Zewnętrzny ekwipunek :**

Grill, Stół(y) ogrodowy(e), 6 krzesło(a) ogrodowe, parasol, 5 transatlantyki(e) leżak(i), huśtawka



łóżko(a) dla dzieci

Usługi

- **Bielizna :**

Pościel, Pościel, Koc, Pierzyna(y), Poduszka (i)

- **Dom :**

Sprzątanie przed odjazdem, Odśnieżanie, Parking

Informacje praktyczne

- **Informacje praktyczne**

Witamy dzieci

No pet allowed

Obecność na miejscu : zwierzęta domowe
Zasięg telefonów komórkowych, transport własny wskazany

Woda : gorąca/zimna

Napięcie elektryczne : 220-240V / 50Hz

Prąd elektryczny : sieć elektryczna



łóżko(a) podwójne

Album - 1



Wnętrzny układ



kącik do jedzenia



kuchnia



pokój z TV



łóżko(a) podwójne

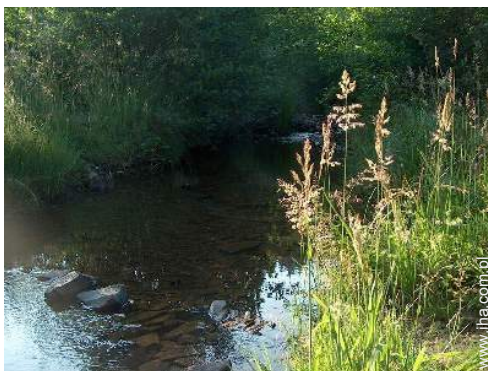
Album - 2



łóżko(a) dla dzieci



zewnętrzne wyposażenie



Otoczenie



Położenie



Miejsce znajdowania & Dostęp



Współrzędne GPS w stopniach, minutach, sekundach: Szerokość 50°19'48"N -
Długość 6°20'29"E (Kwatera)

Adres

→ Manderfeld, 373
4760 Manderfeld

• Autostrada (zjazd) E42

→ St. Vith, Prowincja Liège, Walonia,
Belgia

→ Odległość : 19km

→ Czas : 30'

• Autostrada (zjazd) E42

→ Lommersweiler, Prowincja Liège,
Walonia, Belgia

→ Odległość : 14km

→ Czas : 20'

• Malmedy : (24km)

• Büllingen : (13km)

• St. Vith : (19km)

Kontakt

Używane
języki



Wynajem na wakacje Manderfeld - Belgia "Fernblick"

7

[Zarezerwować](#)

Kalendarz wolnych dat - od : wrzesień 2017

Wrz	Pi	So	Ni	Po	Wt	Śr	Cz	Pi	So	Ni	Po	Wt	Śr	Cz	Pi	So	Ni	Po	Wt	Śr	Cz	Pi	So	Ni	Po	Wt	Śr	Cz	Pi	So
2017	1	2	3	4	5	6	7	8	9	10	11	12	13	14	15	16	17	18	19	20	21	22	23	24	25	26	27	28	29	30

Paź	Ni	Po	Wt	Śr	Cz	Pi	So	Ni	Po	Wt	Śr	Cz	Pi	So	Ni	Po	Wt	Śr	Cz	Pi	So	Ni	Po	Wt	Śr	Cz	Pi	So	Ni	Po	Wt
2017	1	2	3	4	5	6	7	8	9	10	11	12	13	14	15	16	17	18	19	20	21	22	23	24	25	26	27	28	29	30	31
	-	-	-	-	-	-	-	-	-	-	-	-	-	-	-	-	-	-	-	-	-	-	-	-	-	-	-	-	-	-	

Lis	Śr	Cz	Pi	So	Ni	Po	Wt	Śr	Cz	Pi	So	Ni	Po	Wt	Śr	Cz	Pi	So	Ni	Po	Wt	Śr	Cz	Pi	So	Ni	Po	Wt	Śr	Cz
2017	1	2	3	4	5	6	7	8	9	10	11	12	13	14	15	16	17	18	19	20	21	22	23	24	25	26	27	28	29	30
	-	-	-	-	-	-	-	-	-	-	-	-	-	-	-	-	-	-	-	-	-	-	-	-	-	-	-	-	-	

Gru	Pi	So	Ni	Po	Wt	Śr	Cz	Pi	So	Ni	Po	Wt	Śr	Cz	Pi	So	Ni	Po	Wt	Śr	Cz	Pi	So	Ni	Po	Wt	Śr	Cz	Pi	So	Ni
2017	1	2	3	4	5	6	7	8	9	10	11	12	13	14	15	16	17	18	19	20	21	22	23	24	25	26	27	28	29	30	31
	-	-	-	-	-	-	-	-	-	-	-	-	-	-	-	-	-	-	-	-	-	-	-	-	-	-	-	-	-	-	

Sty	Po	Wt	Śr	Cz	Pi	So	Ni	Po	Wt	Śr	Cz	Pi	So	Ni	Po	Wt	Śr	Cz	Pi	So	Ni	Po	Wt	Śr	Cz	Pi	So	Ni	Po	Wt	Śr
2018	1	2	3	4	5	6	7	8	9	10	11	12	13	14	15	16	17	18	19	20	21	22	23	24	25	26	27	28	29	30	31
	-	-	-	-	-	-	-	-	-	-	-	-	-	-	-	-	-	-	-	-	-	-	-	-	-	-	-	-	-	-	

Lut	Cz	Pi	So	Ni	Po	Wt	Śr	Cz	Pi	So	Ni	Po	Wt	Śr	Cz	Pi	So	Ni	Po	Wt	Śr	Cz	Pi	So	Ni	Po	Wt	Śr
2018	1	2	3	4	5	6	7	8	9	10	11	12	13	14	15	16	17	18	19	20	21	22	23	24	25	26	27	28
	-	-	-	-	-	-	-	-	-	-	-	-	-	-	-	-	-	-	-	-	-	-	-	-	-	-	-	-

Mar	Cz	Pi	So	Ni	Po	Wt	Śr	Cz	Pi	So	Ni	Po	Wt	Śr	Cz	Pi	So	Ni	Po	Wt	Śr	Cz	Pi	So	Ni	Po	Wt	Śr	Cz	Pi	So
2018	1	2	3	4	5	6	7	8	9	10	11	12	13	14	15	16	17	18	19	20	21	22	23	24	25	26	27	28	29	30	31
	-	-	-	-	-	-	-	-	-	-	-	-	-	-	-	-	-	-	-	-	-	-	-	-	-	-	-	-	-	-	

Kwi	Ni	Po	Wt	Śr	Cz	Pi	So	Ni	Po	Wt	Śr	Cz	Pi	So	Ni	Po	Wt	Śr	Cz	Pi	So	Ni	Po	Wt	Śr	Cz	Pi	So	Ni	Po
2018	1	2	3	4	5	6	7	8	9	10	11	12	13	14	15	16	17	18	19	20	21	22	23	24	25	26	27	28	29	30
	-	-	-	-	-	-	-	-	-	-	-	-	-	-	-	-	-	-	-	-	-	-	-	-	-	-	-	-	-	

Maj	Wt	Śr	Cz	Pi	So	Ni	Po	Wt	Śr	Cz	Pi	So	Ni	Po	Wt	Śr	Cz	Pi	So	Ni	Po	Wt	Śr	Cz	Pi	So	Ni	Po	Wt	Śr	Cz
2018	1	2	3	4	5	6	7	8	9	10	11	12	13	14	15	16	17	18	19	20	21	22	23	24	25	26	27	28	29	30	31
	-	-	-	-	-	-	-	-	-	-	-	-	-	-	-	-	-	-	-	-	-	-	-	-	-	-	-	-	-	-	

Cze	Pi	So	Ni	Po	Wt	Śr	Cz	Pi	So	Ni	Po	Wt	Śr	Cz	Pi	So	Ni	Po	Wt	Śr	Cz	Pi	So	Ni	Po	Wt	Śr	Cz	Pi	So
2018	1	2	3	4	5	6	7	8	9	10	11	12	13	14	15	16	17	18	19	20	21	22	23	24	25	26	27	28	29	30
	-	-	-	-	-	-	-	-	-	-	-	-	-	-	-	-	-	-	-	-	-	-	-	-	-	-	-	-	-	

 Zarezerwowane

Kalendarz wolnych dat - od : czerwiec 2018




Lip	Ni	Po	Wt	Śr	Cz	Pi	So	Ni	Po	Wt	Śr	Cz	Pi	So	Ni	Po	Wt	Śr	Cz	Pi	So	Ni	Po	Wt	Śr	Cz	Pi	So	Ni	Po	Wt
2018	1	2	3	4	5	6	7	8	9	10	11	12	13	14	15	16	17	18	19	20	21	22	23	24	25	26	27	28	29	30	31
-	-	-	-	-	-	-	-	-	-	-	-	-	-	-	-	-	-	-	-	-	-	-	-	-	-	-	-	-	-	-	-

Sie	Śr	Cz	Pi	So	Ni	Po	Wt	Śr	Cz	Pi	So	Ni	Po	Wt	Śr	Cz	Pi	So	Ni	Po	Wt	Śr	Cz	Pi	So	Ni	Po	Wt	Śr	Cz	Pi
2018	1	2	3	4	5	6	7	8	9	10	11	12	13	14	15	16	17	18	19	20	21	22	23	24	25	26	27	28	29	30	31
-	-	-	-	-	-	-	-	-	-	-	-	-	-	-	-	-	-	-	-	-	-	-	-	-	-	-	-	-	-	-	-

 Zarezerwowane

[Miesiąc : Następna >>](#)

Ceny - Mieszkanie - 5 Osób

Ceny	Noc	weekend	Tydzień	2 tygodnie	Miesiąc
 Poza sezonem	-	553zł*	978zł*	1871zł*	-
 Sezon pośredni	-	595zł*	1020zł*	1956zł*	-
 Sezon wysoki	-	-	1361zł*	2636zł*	-

[Zarezerwować](#)

Warunki rezerwacji

• Rezerwacja

- Płatności w momencie rezerwacji : 30% od ceny wynajmu
- Pełna płatność : przy otrzymaniu kluczy
- Kaucja wymagana : 425zł*

• Wynajem

- Koszty wliczone
- Podatek turystyczny wliczony
- Sprząatanie przed wyjazdem jest wliczone w opłatę

Przyjmujemy następujące rodzaje płatności:

- Międzynarodowy pocztowy przekaz
- Przelew bankowy
- Gotówka

[▶ Zarezerwować](#)

[▶ Połączyć się z właścicielem](#)

Bezpośrednio połączyć się z właścicielami

www.iha.com.pl

№ ogłoszenia
77589

[>> Zarezerwować <<](#)

Kontakt

Używane języki



* Kurs (w przybliżeniu) : 100€ = 117.29\$ = 89.59£ = 425.17zł

№ ogłoszenia 77589

www.iha.com.pl

