

# Wynajem na wakacje Notre Dame de Bellecombe "La Tovasse"



Meble dla Turystów (3 gwiazdki)

**Chalet**, indywidualny, jednostopniowy, wejście indywidualne, w Prywatna posiadłość

Otoczenie : spokojne, przyjemne

Pojemność : 6 osób

Pokój(e) : 2

Notre Dame de Bellecombe - Sabaudia (73) - Rodan-Alpy  
Francja

Rezerwacja : +33 (0) 479318054 (Francja)

Nº ogłoszenia 15353

www.ihacom.pl



>> WYNAJEM NA CZAS URLOPU

MIĘDZY OSOBAMI PRYWATNYMI

## Wynajem na wakacje



Chalet, indywidualny, jednostopniowy, wejście indywidualne, w Prywatna posiadłość

- **Doskonale dla każdego wieku, rodzina**

- **Widok** : przeglądowy, przestronny, bez okien naprzeciwko, góry, las, niepowtarzalny zachód słońca

- **Otoczenie** : spokojne, przyjemne
- **Ekspozycja** : Południowy zachód

## Dodatkowo

- **Parking** :

Otwarty parking : 9 na terenie.

- **Zalety** :

Pokój na narty

- **Udogodnienia dla niemowląt** :

Krzesełko dla dziecka



fasada

## Otoczenie & lokalizacja



Góry



Narty



Łowienie ryb

### W wolnym czasie

- **Rozrywki nie dalej 20 km / 12 mil** :

Narciarstwo alpejskie, biegi narciarskie, narty rajdowe, narty spacerowe, Narciarstwo telemarkowe, heliskiing, deskonarta, sanki, łyżwiarstwo, skuter śnieżny, uprząże psa, pływanie, rafting, golf, tenis, szkoła jazdy, klub jazdy na kucach, ścieżka spacerowa, leśna ścieżka, wędrówka, wspinaczka, tor roweru górskiego, przejażdżki dorożką, jazda konna, mini-golf, gokart, paintball, wspinaczka na drzewa, rybołówstwo, boisko do gry w pétanque

- **Zajęcia pod kierownictwem** :

Szkoła narciarska, szkoła jazdy konnej

- **Rozrywka i odpoczynek** :

Bar/pub, dyskoteka, restauracja, kino, galeria sztuki, muzeum, kasyno, sauna, hammam, kosmetyczka

### Otoczenie

- **Miejscowość** :

Stoki narciarskie 300m  
Wyciągi narciarskie 300m  
Ślizgawka 200m  
Publiczny basen 10km  
Publiczny kort tenisowy 50m  
18-dołkowe pole golfowe 15km  
Klub pilotażu 15km  
Centrum sportów wodnych 30km  
Rzeka 1km  
Staw 3km  
Jezioro 25km  
Las 100m  
Pasma górskie 300m  
Via ferrata 20km

- **Udogodnienia** :

Przedszkole 200m  
Centrum wsi 200m  
Przystanek autobusowy 100m  
Wynajem roweru (górnego) 100m  
Wypożyczalnia nart 100m  
Piekarnia 200m  
Szynkarz 200m  
Magazyny lokalne 200m  
Supermarket 200m  
Fryzjer 200m  
Pocztą 200m  
Bank 3km  
Bankomat 200m  
Apteka 200m  
Lekarz 3km  
Pielęgniarka 3km  
Szpital 25km



pokój dzienny



kuchnia oddzielna



duży pokój

### Na zewnątrz

- Powierzchnia terenu :  
5000m<sup>2</sup>
- Zainstalowane na zewnątrz obiekty :  
Balkon 15m<sup>2</sup>
- Otoczenie :  
Sad, trawnik, las
- Zewnętrzny ekwipunek :  
3 leżak(i)



pokój dziecięcy

### Wewnątrz

- Pojemność :  
6 osób
- Powierzchnia mieszkalna :  
55m<sup>2</sup>
- Wewnętrzny układ :  
2 pokój(e), 1 łazienka, 1 ubikacja, pokój dzienny 18m<sup>2</sup>, kuchnia oddzielna
- Pościel - łożko(a) :  
1 łożko(a) podwójne, 1 rozkładane(y) łożko (a) 2 pers., 2 łożko(a) jednoosobowe
- Przytulność :  
TV, wtyczka do anteny telewizyjnej, szafa, ogrzewanie centralne, z podwójną ramą
- Urządzenia konsumenckie :  
Naczynia/sztućce, naczynia kuchenne, ekspres do kawy, ekspres do kawy elektryczny, toster, sokowirówka, kuchenki elektryczne, piekarnik, kuchenka mikrofalowa, wyciąg, lodówka, zamrażarka, zmywarka, pralka, odkurzacz, żelazko

### Usługi

- Bielizna :  
Pościel możliwe (opcjonalnie) (+38zł\*), Ręczniki możliwe (opcjonalnie) (+38zł\*), Koc, Poduszka(i)
- Dom :  
Sprząatanie przed odjazdem możliwe (opcjonalnie) (+192zł\*), Odśnieżanie (7 razy/na tydzień), Parking

### Informacje praktyczne

- Informacje praktyczne  
Witamy dzieci  
Przyjmujemy zwierząt domowych  
Wynajem dla niepalących, zasięg telefonów komórkowych  
Woda : gorąca/zimna  
Prąd elektryczny : sieć elektryczna



duży pokój

Album - 1



fasada



kuchnia oddzielna



pokój dzienny



duży pokój



duży pokój

Album - 2



pokój dziecięcy



pokój dzienny



pokój dzienny



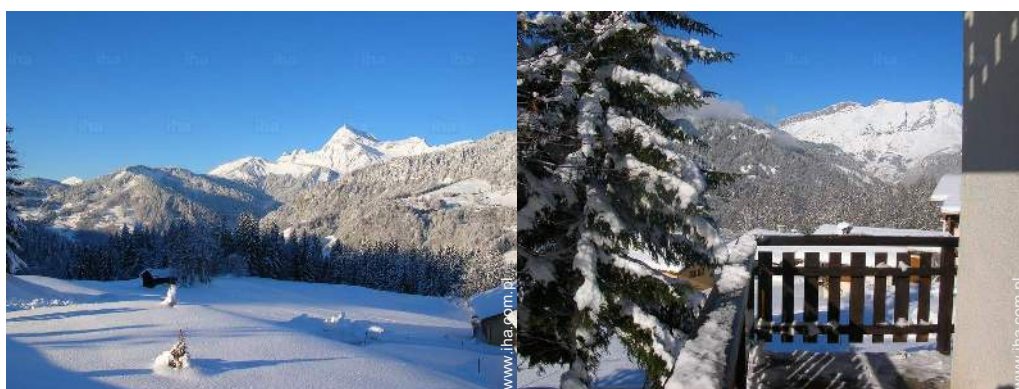
widok z mieszkania

Album - 3



widok z pokoju

widok z mieszkania



widok z mieszkania

widok z mieszkania



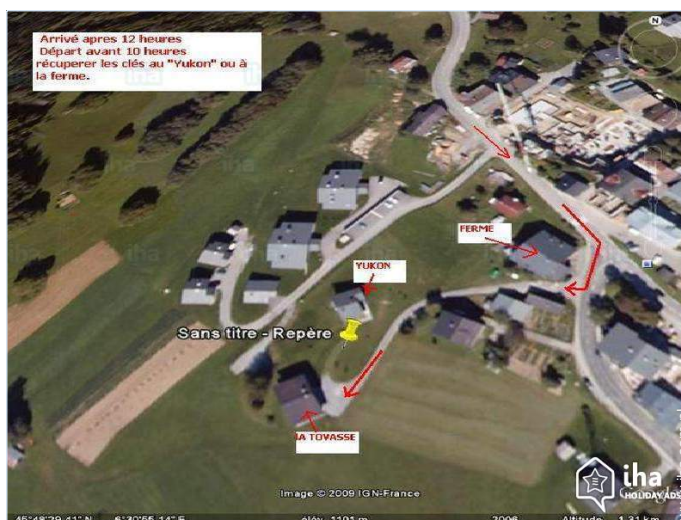
widok na zachód słońca

Lato



Góry

## Mapa dojazdu



## Miejsce znajdowania & Dostęp



Współrzędne GPS w stopniach, minutach, sekundach:  
Szerokość 45°48'28"N - Długość 6°30'55"E (Kwatera)

### Adres

→ Chalet La Tovasse chef lieu  
73590 Notre Dame de Bellecombe

#### • Lotnisko Genève

→ Genewa, Genewa (kanton), Szwajcaria  
→ Odległość : 57km  
→ Czas : 1h30'

#### • Stacja kolejowa Albertville

→ Albertville, Sabaudia, Rodan-Alpy,  
Francja  
→ Odległość : 18km  
→ Czas : 30'

#### • Autostrada (zjazd) Sallanches

→ Sallanches, Górna Sabaudia, Rodan-  
Alpy, Francja  
→ Odległość : 25km  
→ Czas : 30'

• Megève : (10km)

• Albertville : (25km)

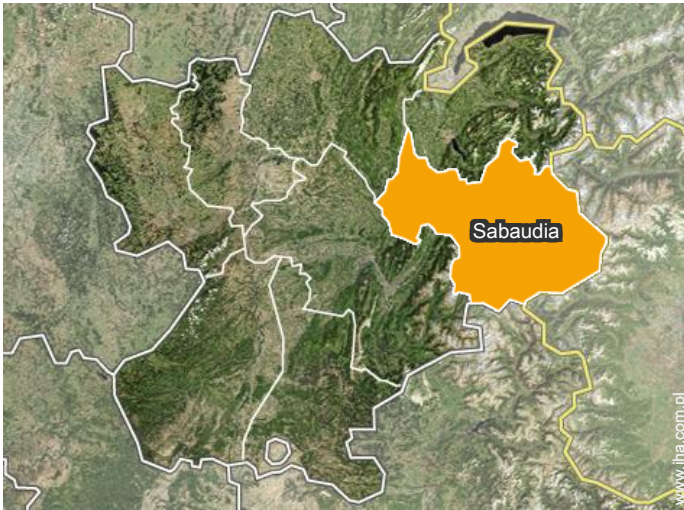
• Chamonix-Mont-Blanc : (46km)

## Kontakt

Używane  
języki



Położenie





Wynajem na wakacje  
Notre Dame de Bellecombe - Francja  
"La Tovasse"

9

Zarezerwować

Kalendarz wolnych dat - od : wrzesień 2018

Wrz	So	Ni	Po	Wt	Śr	Cz	Pi	So	Ni	Po	Wt	Śr	Cz	Pi	So	Ni	Po	Wt	Śr	Cz	Pi	So	Ni	Po	Wt	Śr	Cz	Pi	So	Ni		
2018	1	2	3	4	5	6	7	8	9	10	11	12	13	14	15	16	17	18	19	20	21	22	23	24	25	26	27	28	29	30		
																											-	-	-	-	-	-

Paź	Po	Wt	Śr	Cz	Pi	So	Ni	Po	Wt	Śr	Cz	Pi	So	Ni	Po	Wt	Śr	Cz	Pi	So	Ni	Po	Wt	Śr	Cz	Pi	So	Ni	Po	Wt	Śr	
2018	1	2	3	4	5	6	7	8	9	10	11	12	13	14	15	16	17	18	19	20	21	22	23	24	25	26	27	28	29	30	31	
	-	-	-	-	-	-	-	-	-	-	-	-	-	-	-	-	-	-	-	-	-	-	-	-	-	-	-	-	-	-	-	-

Lis	Cz	Pi	So	Ni	Po	Wt	Śr	Cz	Pi	So	Ni	Po	Wt	Śr	Cz	Pi	So	Ni	Po	Wt	Śr	Cz	Pi	So	Ni	Po	Wt	Śr	Cz	Pi	
2018	1	2	3	4	5	6	7	8	9	10	11	12	13	14	15	16	17	18	19	20	21	22	23	24	25	26	27	28	29	30	
	-	-	-	-	-	-	-	-	-	-	-	-	-	-	-	-	-	-	-	-	-	-	-	-	-	-	-	-	-	-	-

Gru	So	Ni	Po	Wt	Śr	Cz	Pi	So	Ni	Po	Wt	Śr	Cz	Pi	So	Ni	Po	Wt	Śr	Cz	Pi	So	Ni	Po	Wt	Śr	Cz	Pi	So	Ni	Po
2018	1	2	3	4	5	6	7	8	9	10	11	12	13	14	15	16	17	18	19	20	21	22	23	24	25	26	27	28	29	30	31
	-	-	-	-	-	-	-	-	-	-	-	-	-	-	-	-	-	-	-	-	-	-	-	-	-	-	-	-	-	-	-

Sty	Wt	Śr	Cz	Pi	So	Ni	Po	Wt	Śr	Cz	Pi	So	Ni	Po	Wt	Śr	Cz	Pi	So	Ni	Po	Wt	Śr	Cz	Pi	So	Ni	Po	Wt	Śr	Cz	
2019	1	2	3	4	5	6	7	8	9	10	11	12	13	14	15	16	17	18	19	20	21	22	23	24	25	26	27	28	29	30	31	
	-	-	-	-	-	-	-	-	-	-	-	-	-	-	-	-	-	-	-	-	-	-	-	-	-	-	-	-	-	-	-	-

Lut	Pi	So	Ni	Po	Wt	Śr	Cz	Pi	So	Ni	Po	Wt	Śr	Cz	Pi	So	Ni	Po	Wt	Śr	Cz	Pi	So	Ni	Po	Wt	Śr	Cz		
2019	1	2	3	4	5	6	7	8	9	10	11	12	13	14	15	16	17	18	19	20	21	22	23	24	25	26	27	28		
	-	-	-	-	-	-	-	-	-	-	-	-	-	-	-	-	-	-	-	-	-	-	-	-	-	-	-	-	-	-

Mar	Pi	So	Ni	Po	Wt	Śr	Cz	Pi	So	Ni	Po	Wt	Śr	Cz	Pi	So	Ni	Po	Wt	Śr	Cz	Pi	So	Ni	Po	Wt	Śr	Cz	Pi	So	Ni	
2019	1	2	3	4	5	6	7	8	9	10	11	12	13	14	15	16	17	18	19	20	21	22	23	24	25	26	27	28	29	30	31	
	-	-	-	-	-	-	-	-	-	-	-	-	-	-	-	-	-	-	-	-	-	-	-	-	-	-	-	-	-	-	-	-

Kwi	Po	Wt	Śr	Cz	Pi	So	Ni	Po	Wt	Śr	Cz	Pi	So	Ni	Po	Wt	Śr	Cz	Pi	So	Ni	Po	Wt	Śr	Cz	Pi	So	Ni	Po	Wt	
2019	1	2	3	4	5	6	7	8	9	10	11	12	13	14	15	16	17	18	19	20	21	22	23	24	25	26	27	28	29	30	
	-	-	-	-	-	-	-	-	-	-	-	-	-	-	-	-	-	-	-	-	-	-	-	-	-	-	-	-	-	-	-

Maj	Śr	Cz	Pi	So	Ni	Po	Wt	Śr	Cz	Pi	So	Ni	Po	Wt	Śr	Cz	Pi	So	Ni	Po	Wt	Śr	Cz	Pi	So	Ni	Po	Wt	Śr	Cz	Pi
2019	1	2	3	4	5	6	7	8	9	10	11	12	13	14	15	16	17	18	19	20	21	22	23	24	25	26	27	28	29	30	31
	-	-	-	-	-	-	-	-	-	-	-	-	-	-	-	-	-	-	-	-	-	-	-	-	-	-	-	-	-	-	-

Cze	So	Ni	Po	Wt	Śr	Cz	Pi	So	Ni	Po	Wt	Śr	Cz	Pi	So	Ni	Po	Wt	Śr	Cz	Pi	So	Ni	Po	Wt	Śr	Cz	Pi	So	Ni	
2019	1	2	3	4	5	6	7	8	9	10	11	12	13	14	15	16	17	18	19	20	21	22	23	24	25	26	27	28	29	30	
	-	-	-	-	-	-	-	-	-	-	-	-	-	-	-	-	-	-	-	-	-	-	-	-	-	-	-	-	-	-	-

Wynajem na wakacje  
Rodan-Alpy - Notre Dame de Bellecombe  
"La Tovasse"

10  
[Zarezerwować](#)

Kalendarz wolnych dat - od : czerwiec 2019

Lip	Po	Wt	Śr	Cz	Pi	So	Ni	Po	Wt	Śr	Cz	Pi	So	Ni	Po	Wt	Śr	Cz	Pi	So	Ni	Po	Wt	Śr	Cz	Pi	So	Ni	Po	Wt	Śr
2019	1	2	3	4	5	6	7	8	9	10	11	12	13	14	15	16	17	18	19	20	21	22	23	24	25	26	27	28	29	30	31
-	-	-	-	-	-	-	-	-	-	-	-	-	-	-	-	-	-	-	-	-	-	-	-	-	-	-	-	-	-	-	-

Sie	Cz	Pi	So	Ni	Po	Wt	Śr	Cz	Pi	So	Ni	Po	Wt	Śr	Cz	Pi	So	Ni	Po	Wt	Śr	Cz	Pi	So	Ni	Po	Wt	Śr	Cz	Pi	So
2019	1	2	3	4	5	6	7	8	9	10	11	12	13	14	15	16	17	18	19	20	21	22	23	24	25	26	27	28	29	30	31
-	-	-	-	-	-	-	-	-	-	-	-	-	-	-	-	-	-	-	-	-	-	-	-	-	-	-	-	-	-	-	-

[Miesiąc : Następna >>](#)

Ceny - Chalet - 6 Osób

Ceny	Noc	weekend	Tydzień	2 tygodnie	Miesiąc
Poza sezonem	192zł* > 2	641zł* (Piątek)	1047zł*	1752zł*	-
Sezon pośredni	256zł*	-	2221zł* (Sobota)	-	-
Sezon wysoki	-	-	3738zł* (Sobota)	-	-

(Dzień przyjazdu) > Minimum Noc

[Zarezerwować](#)

Warunki rezerwacji

• Rezerwacja

→ Płatności w momencie rezerwacji :  
25% od ceny wynajmu

• Wynajem

→ Koszty wliczone  
→ Podatek turystyczny dodatkowo  
→ Sprząatanie przed wyjazdem jest wliczone w opłatę

Przyjmujemy następujące rodzaje płatności:

• Przelew bankowy • Czek bankowy • PayPal • Gotówka • Urlopowy czek/wauczer

[▶ Zarezerwować](#)

[▶ Połączyć się z właścicielem](#)

Bezpośrednio połączyć się z właścicielami

[www.iha.com.pl](http://www.iha.com.pl)  
№ ogłoszenia  
15353  
[>> Zarezerwować <<](#)

Kontakt

Używane języki



\* Kurs (w przybliżeniu) : 100€ = 116.85\$ = 89£ = 427.21zł

№ ogłoszenia 15353

[www.iha.com.pl](http://www.iha.com.pl)



[>> WYNAJEM NA CZAS URLOPU](#)

MIĘDZY OSOBAMI PRYWATNYMI