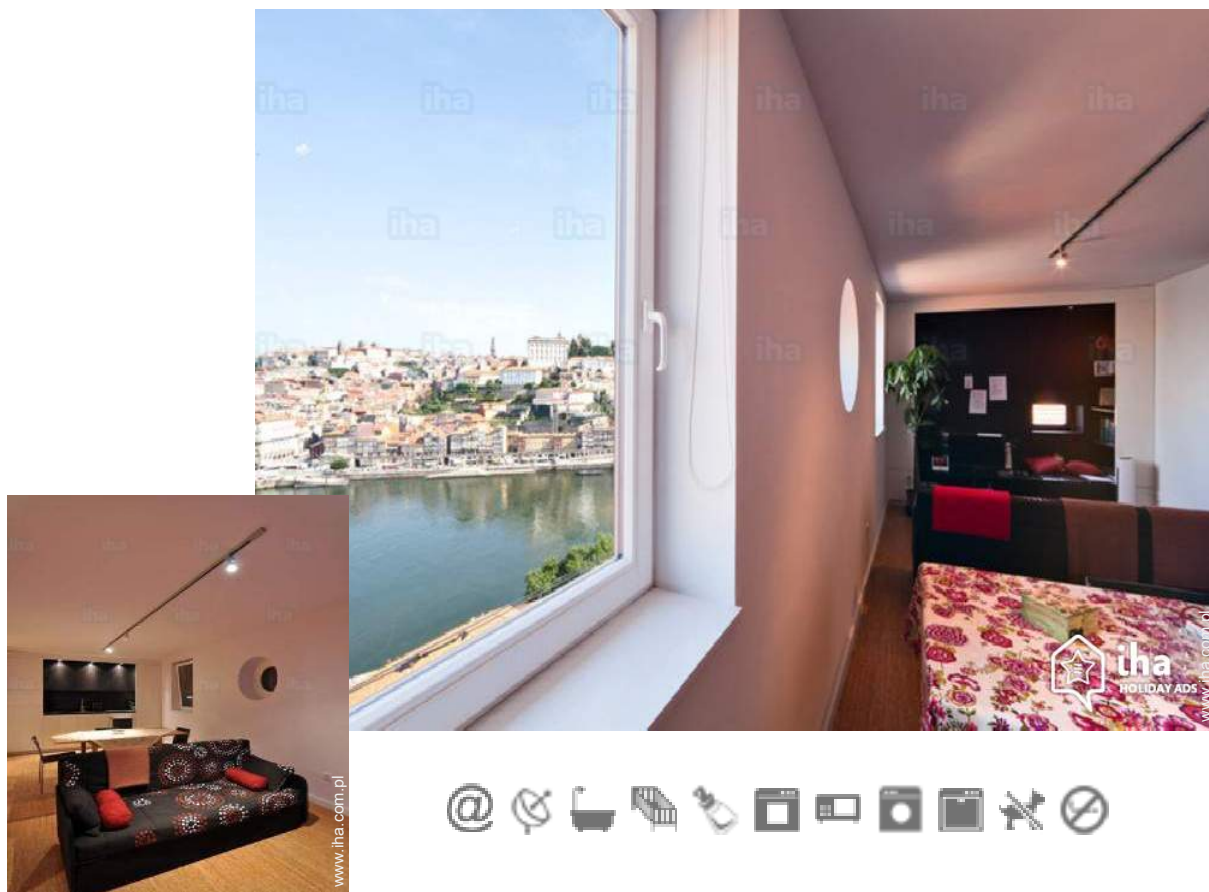


# Wynajem na wakacje Green Coast "Casa da Serra do Pilar"

2 pokoje, idealne dla 4 lub 6 osób, mamy dwa łóżeczka dla niemowląt.  
Dwie oddzielne sypialnie są niezaprzeczalne korzyści dla użytkowników.



**Mieszkanie** na 1 piętrze, wejście indywidualne, w Dom 1-piętro

Otoczenie : historyczne, miejskie

Pojemność : from 1 to 8 osób

Pokój(e) : 2

Pokój(e) : 4



**Pomysły na wakacje**  
Family Vacations  
Poznanie dziedzictwa kulturowego

Porto - Porto District - Północ (Portugalia)

Portugalia

№ ogłoszenia 5926

[www.ih.com.pl](http://www.ih.com.pl)



>> WYNAJEM NA CZAS URLOPU

MIĘDZY OSOBAMI PRYWATNYMI

## Wynajem na wakacje



Mieszkanie na 1 piętrze, wejście indywidualne, w Dom 1-piętro

• **Doskonale dla każdego wieku, pary małżeńskiej z dzieckiem**

- **Widok** : przeglądowy, przestronny, rzeka, miasto, pomnik, gwiazdkowa noc
- **Otoczenie** : historyczne, miejskie

" Dwie oddzielne sypialnie są niezaprzeczalne korzyści dla użytkowników szukasz noclegu, który jest idealny dla 4 osób, należy zauważyć, że oprócz 4 osoby dorosłe - możemy również pomieścić 2 dodatkowych osób dorosłych w rozkładaną sofą (1, 40 x 1, 80 m) w salonie. Apartament z najlepszy widok miasta Porto i rzeki Douro. Mieszkanie składa się z jasnych pokoi, z określonymi w stylu współczesnym i projektant. "

## Dodatkowo

• **Udogodnienia dla niemowląt** :

Krzeselko dla dziecka, wanienska, wózek



dom

## Otoczenie & lokalizacja



Miasto



Łowienie ryb



Kultura

" Apartament z najlepszy widok miasta Porto i rzeki Douro. Wspaniały widok na rzekę Douro i miasta Porto są tłem do tego bardzo przyjemne miasto apartament położony w Vila Nova de Gaia. "

### W wolnym czasie

• **Rozrywki nie dalej 20 km / 12 mil** :

Rower wodny, Surfing, golf, wycieczki statkiem, Wrotki (trasa)

• **Rozrywka i odpoczynek** :

Bar/pub, restauracja, park i ogród, galeria sztuki, miejsce historyczne, muzeum, teatr, sklep z wyrobami rzemiosła, winiarnia i degustacja wina

### Otoczenie

• **Miejscowość** :

Morze/ocean 5km  
Piaszczysta plaża 5km  
Rzeka 200m

• **Udogodnienia** :

Śródmieście 500m  
Przystanek autobusowy 200m  
Stacja metra 100m  
Tramwaje 800m  
Połączenie autobusowe z plażą 200m  
Wynajem roweru (górnego) 200m  
Wynajem motocyklów/skuterów 300m  
Piekarnia 300m  
Magazyny lokalne 300m  
Supermarket 500m  
Poczta 500m  
Bank 300m  
Bankomat 300m  
Apteka 300m  
Szpital 1km



ubikacja



TV



Widok

### Wewnątrz

- **Pojemność :**

from 1 to 8 osób (6 dorośli, 2 dziecko / dzieci)

- **Powierzchnia mieszkalna :**

70m<sup>2</sup>

- **Wnętrzny układ :**

4 pokój(e), 2 pokój(e), 1 łazienka, kuchenka

- **Pościel - łóżko(a) :**

1 łóżko(a) podwójne, 1 łóżko(a) queen-size, 1 wersalka(i) 2 pers., 2 łóżko(a) dla dzieci

- **Przytulność :**

TV, odtwarzacz DVD, telewizja kablowa / satelitarna, dostęp do internetu, Wi-Fi, schowek na ubrania, suszarka do włosów, przenośny wentylator, ogrzewanie elektryczne, żaluzje, z podwójną ramą

- **Urządzenia konsumenckie :**

Naczynia/sztućce, naczynia kuchenne, ekspres do kawy elektryczny, ekspres do kawy Espresso, czajnik elektryczny, toster, sokowirówka, maszyna do fondue, kuchenki elektryczne, piekarnik, kuchenka mikrofalowa, wyciąg, lodówka, zamrażarka, zmywarka, pralka, odkurzacz, żelazko, deska do prasowania

### Na zewnątrz

- **Otoczenie :**

Rzeka



łóżko(a) podwójne

### Usługi

- **Bielizna :**

Pościel, Ręczniki, Pościel, Koc, Pierzyna(y), Poduszka(i)

- **Dom :**

Sprzątanie przed odjazdem

### Informacje praktyczne

- **Informacje praktyczne**

Witamy dzieci

No pet allowed

Wynajem dla niepalących, zasięg telefonów komórkowych

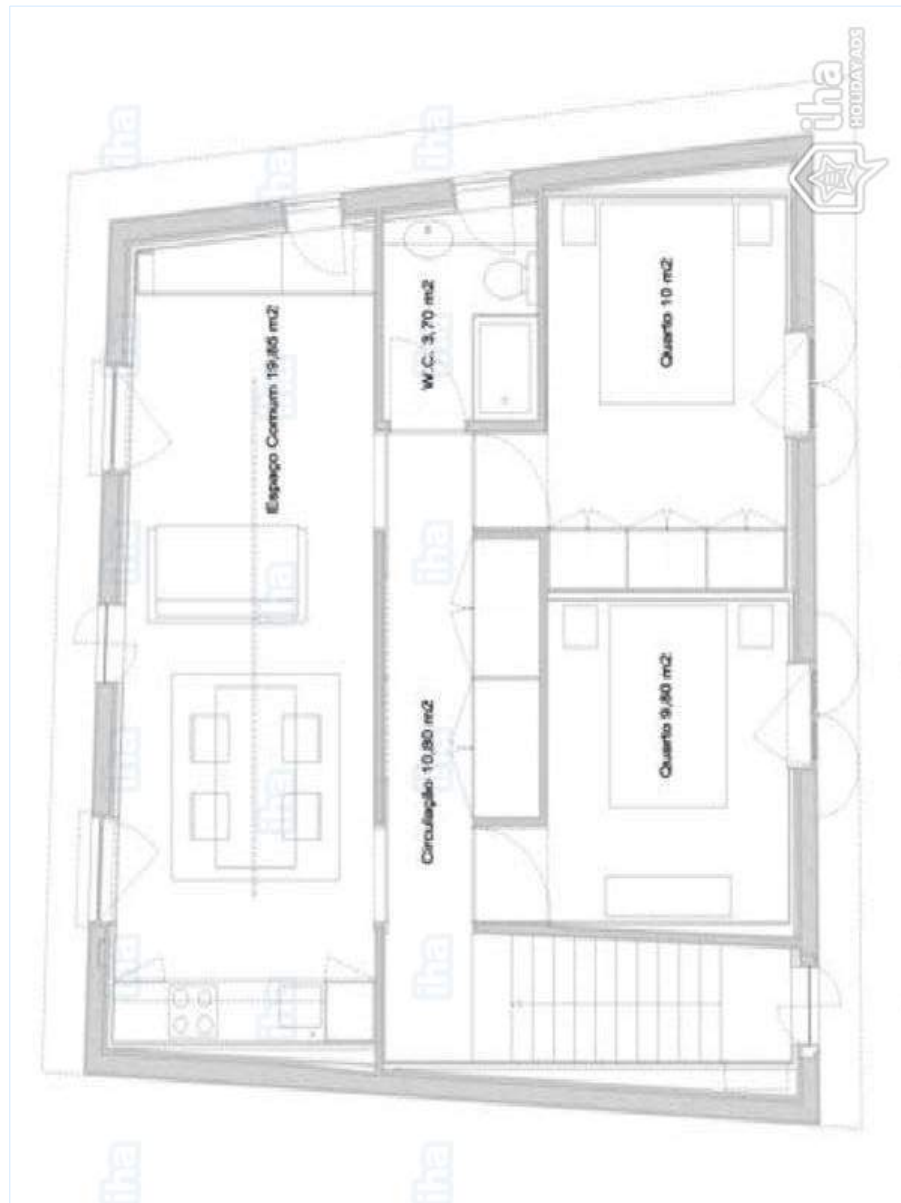
Woda : gorąca/zimna

Napięcie elektryczne : 220W / 60Hz



Ogólne

Układ wnętrza



www.ihacom.pl

Album - 1



dom



TV

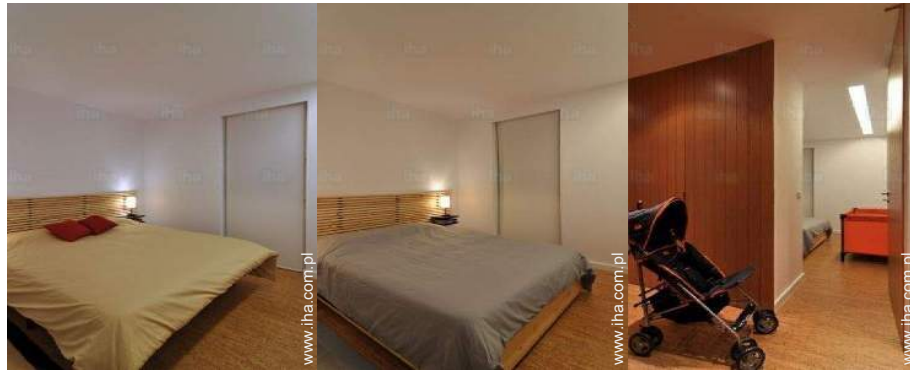
ubikacja



Widok

Ogólne

Album - 2



łóżko(a) podwójne

pokój

wózek



Wnętrzny układ

Wnętrzny układ

Otoczenie



Miasto



Miasto



Miasto



Miasto



Miasto



widok z kuchni

Album - 3



Miasto



Miasto



widok z kuchni



dom



dom



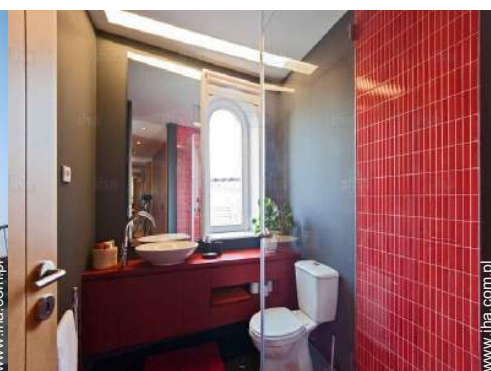
pokój



Udogodnienia dla niemowląt



Kultura



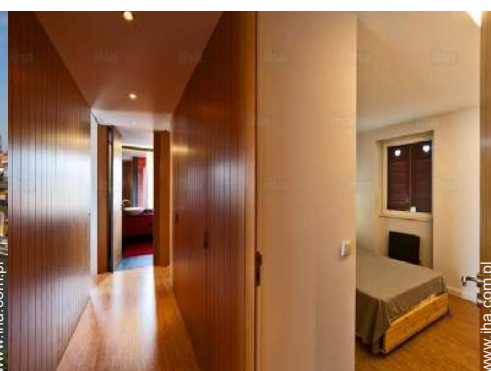
łazienka



łazienka



widok z mieszkania



dom

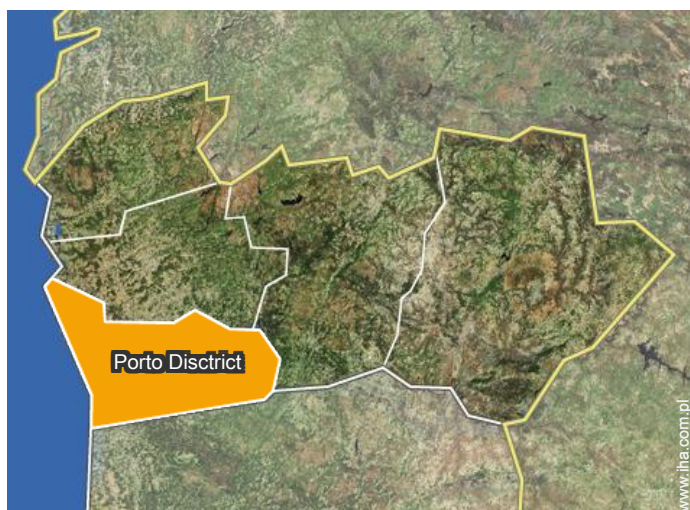
[Pomysły na wakacje](#)

Family Vacations

Poznanie dziedzictwa kulturowego



## Położenie



## Miejsce znajdowania & Dostęp

" Metro, w odległości 2 minut spaceru. "



Współrzędne GPS w stopniach, minutach, sekundach: Szerokość 41°8'15"N -  
Długość 8°36'36"W (Kwatera)

### Adres

→ Calçada da Serra 154  
4000 Porto

### • Lotnisko Porto Francisco Sá Carneiro

→ Porto, Porto District, Północ  
(Portugalia), Portugalia  
→ Odległość : 25km  
→ Czas : 30'

### • Stacja kolejowa Porto São Bento

→ Porto, Porto District, Północ  
(Portugalia), Portugalia  
→ Odległość : 1km  
→ Czas : 10'

- Porto : (1km)
- Vila Nova de Gaia : (1,5km)

## Kontakt

Używane  
języki



Wynajem na wakacje  
Porto - Portugalia  
"Casa da Serra do Pilar"

10

Zarezerwować

Kalendarz wolnych dat - od : styczeń 2019

| Sty  | Wt | Śr | Cz | Pi | So | Ni | Po | Wt | Śr | Cz | Pi | So | Ni | Po | Wt | Śr | Cz | Pi | So | Ni | Po | Wt | Śr | Cz | Pi | So | Ni | Po | Wt | Śr | Cz |
|------|----|----|----|----|----|----|----|----|----|----|----|----|----|----|----|----|----|----|----|----|----|----|----|----|----|----|----|----|----|----|----|
| 2019 | 1  | 2  | 3  | 4  | 5  | 6  | 7  | 8  | 9  | 10 | 11 | 12 | 13 | 14 | 15 | 16 | 17 | 18 | 19 | 20 | 21 | 22 | 23 | 24 | 25 | 26 | 27 | 28 | 29 | 30 | 31 |
|      |    |    |    |    |    |    |    |    |    |    |    |    |    |    |    |    |    |    |    |    |    |    | -  | -  | -  | -  | -  | -  | -  | -  | -  |

| Lut  | Pi | So | Ni | Po | Wt | Śr | Cz | Pi | So | Ni | Po | Wt | Śr | Cz | Pi | So | Ni | Po | Wt | Śr | Cz | Pi | So | Ni | Po | Wt | Śr | Cz |   |
|------|----|----|----|----|----|----|----|----|----|----|----|----|----|----|----|----|----|----|----|----|----|----|----|----|----|----|----|----|---|
| 2019 | 1  | 2  | 3  | 4  | 5  | 6  | 7  | 8  | 9  | 10 | 11 | 12 | 13 | 14 | 15 | 16 | 17 | 18 | 19 | 20 | 21 | 22 | 23 | 24 | 25 | 26 | 27 | 28 |   |
|      | -  | -  | -  | -  | -  | -  | -  | -  | -  | -  | -  | -  | -  | -  | -  | -  | -  | -  | -  | -  | -  | -  | -  | -  | -  | -  | -  | -  | - |

| Mar  | Pi | So | Ni | Po | Wt | Śr | Cz | Pi | So | Ni | Po | Wt | Śr | Cz | Pi | So | Ni | Po | Wt | Śr | Cz | Pi | So | Ni | Po | Wt | Śr | Cz | Pi | So | Ni |
|------|----|----|----|----|----|----|----|----|----|----|----|----|----|----|----|----|----|----|----|----|----|----|----|----|----|----|----|----|----|----|----|
| 2019 | 1  | 2  | 3  | 4  | 5  | 6  | 7  | 8  | 9  | 10 | 11 | 12 | 13 | 14 | 15 | 16 | 17 | 18 | 19 | 20 | 21 | 22 | 23 | 24 | 25 | 26 | 27 | 28 | 29 | 30 | 31 |
|      | -  | -  | -  | -  | -  | -  | -  | -  | -  | -  | -  | -  | -  | -  | -  | -  | -  | -  | -  | -  | -  | -  | -  | -  | -  | -  | -  | -  | -  | -  | -  |

| Kwi  | Po | Wt | Śr | Cz | Pi | So | Ni | Po | Wt | Śr | Cz | Pi | So | Ni | Po | Wt | Śr | Cz | Pi | So | Ni | Po | Wt | Śr | Cz | Pi | So | Ni | Po | Wt |
|------|----|----|----|----|----|----|----|----|----|----|----|----|----|----|----|----|----|----|----|----|----|----|----|----|----|----|----|----|----|----|
| 2019 | 1  | 2  | 3  | 4  | 5  | 6  | 7  | 8  | 9  | 10 | 11 | 12 | 13 | 14 | 15 | 16 | 17 | 18 | 19 | 20 | 21 | 22 | 23 | 24 | 25 | 26 | 27 | 28 | 29 | 30 |
|      | -  | -  | -  | -  | -  | -  | -  | -  | -  | -  | -  | -  | -  | -  | -  | -  | -  | -  | -  | -  | -  | -  | -  | -  | -  | -  | -  | -  | -  | -  |

| Maj  | Śr | Cz | Pi | So | Ni | Po | Wt | Śr | Cz | Pi | So | Ni | Po | Wt | Śr | Cz | Pi | So | Ni | Po | Wt | Śr | Cz | Pi | So | Ni | Po | Wt | Śr | Cz | Pi |
|------|----|----|----|----|----|----|----|----|----|----|----|----|----|----|----|----|----|----|----|----|----|----|----|----|----|----|----|----|----|----|----|
| 2019 | 1  | 2  | 3  | 4  | 5  | 6  | 7  | 8  | 9  | 10 | 11 | 12 | 13 | 14 | 15 | 16 | 17 | 18 | 19 | 20 | 21 | 22 | 23 | 24 | 25 | 26 | 27 | 28 | 29 | 30 | 31 |
|      | -  | -  | -  | -  | -  | -  | -  | -  | -  | -  | -  | -  | -  | -  | -  | -  | -  | -  | -  | -  | -  | -  | -  | -  | -  | -  | -  | -  | -  | -  | -  |

| Cze  | So | Ni | Po | Wt | Śr | Cz | Pi | So | Ni | Po | Wt | Śr | Cz | Pi | So | Ni | Po | Wt | Śr | Cz | Pi | So | Ni | Po | Wt | Śr | Cz | Pi | So | Ni |
|------|----|----|----|----|----|----|----|----|----|----|----|----|----|----|----|----|----|----|----|----|----|----|----|----|----|----|----|----|----|----|
| 2019 | 1  | 2  | 3  | 4  | 5  | 6  | 7  | 8  | 9  | 10 | 11 | 12 | 13 | 14 | 15 | 16 | 17 | 18 | 19 | 20 | 21 | 22 | 23 | 24 | 25 | 26 | 27 | 28 | 29 | 30 |
|      | -  | -  | -  | -  | -  | -  | -  | -  | -  | -  | -  | -  | -  | -  | -  | -  | -  | -  | -  | -  | -  | -  | -  | -  | -  | -  | -  | -  | -  | -  |

| Lip  | Po | Wt | Śr | Cz | Pi | So | Ni | Po | Wt | Śr | Cz | Pi | So | Ni | Po | Wt | Śr | Cz | Pi | So | Ni | Po | Wt | Śr | Cz | Pi | So | Ni | Po | Wt | Śr |
|------|----|----|----|----|----|----|----|----|----|----|----|----|----|----|----|----|----|----|----|----|----|----|----|----|----|----|----|----|----|----|----|
| 2019 | 1  | 2  | 3  | 4  | 5  | 6  | 7  | 8  | 9  | 10 | 11 | 12 | 13 | 14 | 15 | 16 | 17 | 18 | 19 | 20 | 21 | 22 | 23 | 24 | 25 | 26 | 27 | 28 | 29 | 30 | 31 |
|      | -  | -  | -  | -  | -  | -  | -  | -  | -  | -  | -  | -  | -  | -  | -  | -  | -  | -  | -  | -  | -  | -  | -  | -  | -  | -  | -  | -  | -  | -  | -  |

| Sie  | Cz | Pi | So | Ni | Po | Wt | Śr | Cz | Pi | So | Ni | Po | Wt | Śr | Cz | Pi | So | Ni | Po | Wt | Śr | Cz | Pi | So | Ni | Po | Wt | Śr | Cz | Pi | So |
|------|----|----|----|----|----|----|----|----|----|----|----|----|----|----|----|----|----|----|----|----|----|----|----|----|----|----|----|----|----|----|----|
| 2019 | 1  | 2  | 3  | 4  | 5  | 6  | 7  | 8  | 9  | 10 | 11 | 12 | 13 | 14 | 15 | 16 | 17 | 18 | 19 | 20 | 21 | 22 | 23 | 24 | 25 | 26 | 27 | 28 | 29 | 30 | 31 |
|      | -  | -  | -  | -  | -  | -  | -  | -  | -  | -  | -  | -  | -  | -  | -  | -  | -  | -  | -  | -  | -  | -  | -  | -  | -  | -  | -  | -  | -  | -  | -  |

| Wrz  | Ni | Po | Wt | Śr | Cz | Pi | So | Ni | Po | Wt | Śr | Cz | Pi | So | Ni | Po | Wt | Śr | Cz | Pi | So | Ni | Po | Wt | Śr | Cz | Pi | So | Ni | Po |
|------|----|----|----|----|----|----|----|----|----|----|----|----|----|----|----|----|----|----|----|----|----|----|----|----|----|----|----|----|----|----|
| 2019 | 1  | 2  | 3  | 4  | 5  | 6  | 7  | 8  | 9  | 10 | 11 | 12 | 13 | 14 | 15 | 16 | 17 | 18 | 19 | 20 | 21 | 22 | 23 | 24 | 25 | 26 | 27 | 28 | 29 | 30 |
|      | -  | -  | -  | -  | -  | -  | -  | -  | -  | -  | -  | -  | -  | -  | -  | -  | -  | -  | -  | -  | -  | -  | -  | -  | -  | -  | -  | -  | -  | -  |

| Paź  | Wt | Śr | Cz | Pi | So | Ni | Po | Wt | Śr | Cz | Pi | So | Ni | Po | Wt | Śr | Cz | Pi | So | Ni | Po | Wt | Śr | Cz | Pi | So | Ni | Po | Wt | Śr | Cz |
|------|----|----|----|----|----|----|----|----|----|----|----|----|----|----|----|----|----|----|----|----|----|----|----|----|----|----|----|----|----|----|----|
| 2019 | 1  | 2  | 3  | 4  | 5  | 6  | 7  | 8  | 9  | 10 | 11 | 12 | 13 | 14 | 15 | 16 | 17 | 18 | 19 | 20 | 21 | 22 | 23 | 24 | 25 | 26 | 27 | 28 | 29 | 30 | 31 |
|      | -  | -  | -  | -  | -  | -  | -  | -  | -  | -  | -  | -  | -  | -  | -  | -  | -  | -  | -  | -  | -  | -  | -  | -  | -  | -  | -  | -  | -  | -  | -  |

Wynajem na wakacje  
Północ (Portugalia) - Green Coast  
"Casa da Serra do Pilar"

11  
[Zarezerwować](#)

Kalendarz wolnych dat - od : październik 2019

| Lis  | Pi | So | Ni | Po | Wt | Śr | Cz | Pi | So | Ni | Po | Wt | Śr | Cz | Pi | So | Ni | Po | Wt | Śr | Cz | Pi | So |    |    |    |    |    |    |    |
|------|----|----|----|----|----|----|----|----|----|----|----|----|----|----|----|----|----|----|----|----|----|----|----|----|----|----|----|----|----|----|
| 2019 | 1  | 2  | 3  | 4  | 5  | 6  | 7  | 8  | 9  | 10 | 11 | 12 | 13 | 14 | 15 | 16 | 17 | 18 | 19 | 20 | 21 | 22 | 23 | 24 | 25 | 26 | 27 | 28 | 29 | 30 |
| -    | -  | -  | -  | -  | -  | -  | -  | -  | -  | -  | -  | -  | -  | -  | -  | -  | -  | -  | -  | -  | -  | -  | -  | -  | -  | -  | -  | -  | -  |    |

| Gru  | Ni | Po | Wt | Śr | Cz | Pi | So | Ni | Po | Wt | Śr | Cz | Pi | So | Ni | Po | Wt | Śr | Cz | Pi | So | Ni | Po | Wt |    |    |    |    |    |    |    |
|------|----|----|----|----|----|----|----|----|----|----|----|----|----|----|----|----|----|----|----|----|----|----|----|----|----|----|----|----|----|----|----|
| 2019 | 1  | 2  | 3  | 4  | 5  | 6  | 7  | 8  | 9  | 10 | 11 | 12 | 13 | 14 | 15 | 16 | 17 | 18 | 19 | 20 | 21 | 22 | 23 | 24 | 25 | 26 | 27 | 28 | 29 | 30 | 31 |
| -    | -  | -  | -  | -  | -  | -  | -  | -  | -  | -  | -  | -  | -  | -  | -  | -  | -  | -  | -  | -  | -  | -  | -  | -  | -  | -  | -  | -  | -  | -  |    |

[Miesiąc : Następna >>](#)

Ceny - Mieszkanie - from 1 to 8 Osób

| Ceny           | Noc             | weekend | Tydzień | 2 tygodnie | Miesiąc |
|----------------|-----------------|---------|---------|------------|---------|
| Poza sezonem   | 427zł* ↓<br>> 2 | -       | 2563zł* | -          | -       |
| Sezon pośredni | 427zł* ↓<br>> 2 | -       | 2563zł* | -          | -       |
| Sezon wysoki   | 427zł* ↓<br>> 2 | -       | 2563zł* | -          | -       |

↓ Taryfa degresywna > Minimum Noc

[Zarezerwować](#)

Warunki rezerwacji

• Rezerwacja

→ Płatności w momencie rezerwacji :  
20% od ceny wynajmu  
→ Pełna płatność :  
przy otrzymaniu kluczy  
→ Kaucja wymagana : 427zł\*

• Wynajem

→ Sprzątanie przed wyjazdem jest wliczone w opłatę

Przyjmujemy następujące rodzaje płatności:

• Przelew bankowy • PayPal • Gotówka

[▶ Zarezerwować](#)

[▶ Połączyć się z właścicielem](#)

Bezpośrednio połączyć się z właścicielami

[www.iha.com.pl](http://www.iha.com.pl)  
№ ogłoszenia  
5926  
[>> Zarezerwować <<](#)

Kontakt

Używane  
języki



\* Kurs (w przybliżeniu) : 100€ = 116.85\$ = 89£ = 427.21zł

№ ogłoszenia 5926

[www.iha.com.pl](http://www.iha.com.pl)



[>> WYNAJEM NA CZAS URLOPU](#)

MIĘDZY OSOBAMI PRYWATNYMI