

Wynajem na wakacje Armoryka "Maison des îles"



Mieszkanie dwupoziomowe na 1 piętrze, wejście indywidualne, w Wiejski Dom 1-piętro

Otoczenie : naturalne, morskie

Pojemność : from 1 to 6 osób

Pokój(e) : 3

Pokój(e) : 6



Meble dla Turystów (2 gwiazdki)

Roscanvel - Finistère (29) - Bretania

Francja

Rezerwacja : +33 (0) 298274565 (Francja)

Nº ogłoszenia 9896

www.iha.com.pl



>> WYNAJEM NA CZAS URLOPU

MIĘDZY OSOBAMI PRYWATNYMI

Wynajem na wakacje



Mieszkanie dwupoziomowe na 1 piętrze, wejście indywidualne, w Wiejski Dom 1-piętro

- Doskonale dla każdego wieku, rodzina
- Widok : przeglądowy, przestronny, bez okien naprzeciwko, morze/ocean, dziedziniec, wieś
- Otoczenie : naturalne, morskie
- Ekspozycja : Południowy wschód

Dodatkowo

- Udogodnienia dla niemowląt :
Krzesełko dla dziecka



w pobliżu

Otoczenie & lokalizacja



Festiwal

W wolnym czasie

- Rozrywki nie dalej 20 km / 12 mil :

Pływanie, nurkowanie z fajką, nurkowanie, nurkowanie w skafandrze, Surfing, windsurfing, żegluga, kitesurfing, kanadyjka, golf, tenis, szkoła jazdy, klub jazdy na kucach, ścieżka spacerowa, leśna ścieżka, wędrówka, wspinaczka, tor roweru górskiego, bojer, paralotniarstwo, wycieczki statkiem, jazda konna, jazda na osiołku, mini-golf, paintball, wspinaczka na drzewa, rybołówstwo, wędkarstwo, boisko do gry w pétanque

- Zajęcia pod kierownictwem :

Szkoła żeglarstwa, szkoła nurkowa, szkoła tenisowa, szkoła jazdy konnej

- Rozrywka i odpoczynek :

Bar/pub, dyskoteka, restauracja, kino, park i ogród, park rozrywki, park morski, galeria sztuki, miejsce historyczne, festiwal, sklep z wyrobami rzemiosła, winiarnia i degustacja wina, sanatorium, centrum fitnessu, ferma ekologiczna

Otoczenie

- Miejscowość :

Ślizgawka >50km
Basen z podgrzewaniem 10km
Morze/ocean 100m
Piaszczysta plaża 100m
Publiczny basen 10km
Publiczny kort tenisowy 10km
9-dołkowe pole golfowe 10km
Miejsca do surfowania 10km
Centrum sportów wodnych 300m
Urwisko 3km
Port dla statków wycieczkowych 10km
Pochylnia okrętowa 200m
Rampa dla nart wodnych 200m

- Udogodnienia :

Centrum wsi 200m
Wynajem roweru (górskiego) 10km
Wynajem okrętów 10km
Wypożyczalnia sprzętu dla nurków 10km
Piekarnia 200m
Szynkarz 5km
Magazyny lokalne 200m
Supermarket 5km
Sklepy luksusowe >50km
Fryzjer 7,5km
Pocztę 200m
Bank 10km
Bankomat 7,5km
Apteka 5km
Lekarz 300m

Pielęgniarka 1km
Szpital >50km



mieszkanie



pokój



mieszkanie

Wewnątrz

- **Pojemność :**
from 1 to 6 osób (6 dorośli)
- **Powierzchnia mieszkalna :**
100m²
- **Wnętrzny układ :**
6 pokój(e), 3 pokój(e), pokój dzienny 15m², salonik 25m², kuchnia oddzielna, jadalnia, pokój z TV, bar
- **Pościel - łóżko(a) :**
2 łóżko(a) podwójne, 2 łóżko piętrowe, 2 jest możliwość dodatkowego(ych) miejsca(miejs) sypialnego(ych)
- **Przytulność :**
TV, odtwarzacz DVD, wtyczka do anteny telewizyjnej, Wi-Fi, schowek na ubrania, ogrzewanie centralne, z podwójną ramą, okiennice na kółkach
- **Urządzenia konsumenckie :**
Naczynia/sztuće, naczynia kuchenne, ekspres do kawy, ekspres do kawy elektryczny, czajnik elektryczny, toster, kuchenka gazowa, kuchenka elektryczna, piekarnik, kuchenka mikrofalowa, lodówka, zamrażarka, zmywarka, pralka, odkurzacz, żelazko, deska do prasowania

Na zewnątrz

- **Powierzchnia terenu :**
500m²
- **Otoczenie :**
Prywatny dziedziniec 20m², sad 300m², trawnik 300m²
- **Zewnętrzny ekwipunek :**
Salon letni, grill gazowy, Stół(y) ogrodowy (e), kącik ogrodowy, 2 leżak(i)



widok własności

Usługi

- **Bielizna :**
Pościel możliwe (opcjonalnie) (+43zł*), Pierzyna(y), Poduszka(i)
- **Dom :**
Sprząatanie przed odjazdem możliwe (opcjonalnie) (+214zł*), Parking

Informacje praktyczne

- **Informacje praktyczne**
Witamy dzieci
Przyjmujemy zwierząt domowych pod pewnymi warunkami (zapytać u właściciela)
Woda : gorąca/zimna
Napięcie elektryczne : 220W / 60Hz
Prąd elektryczny : sieć elektryczna

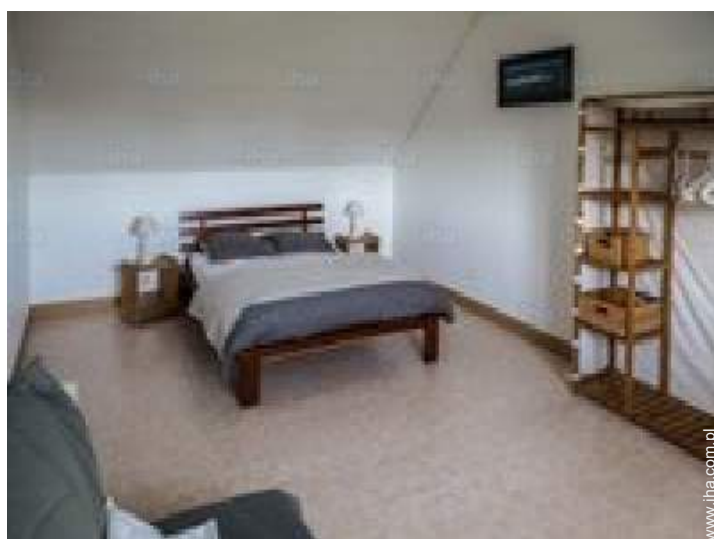


pokój

Album - 1



w pobliżu



pokój



mieszkanie



mieszkanie

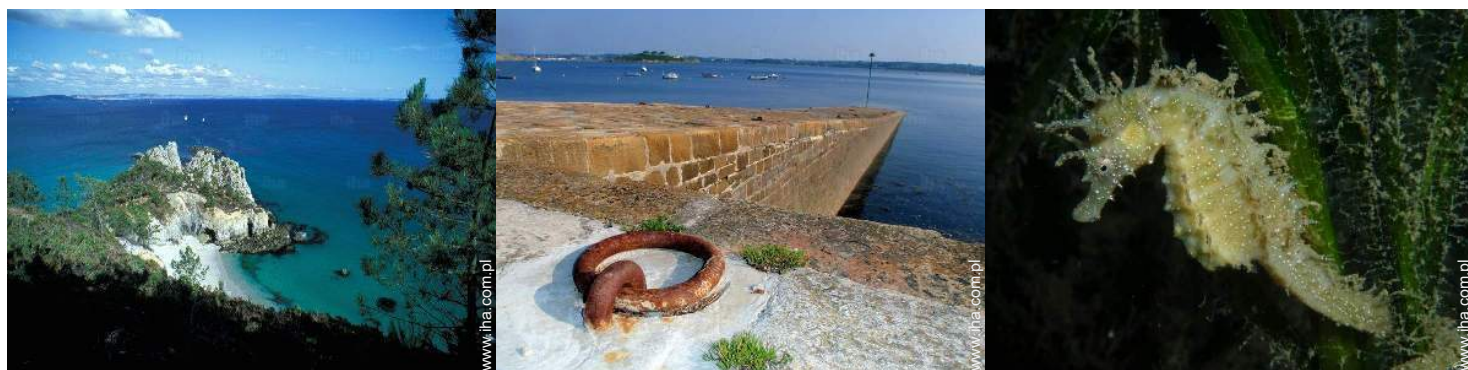


pokój

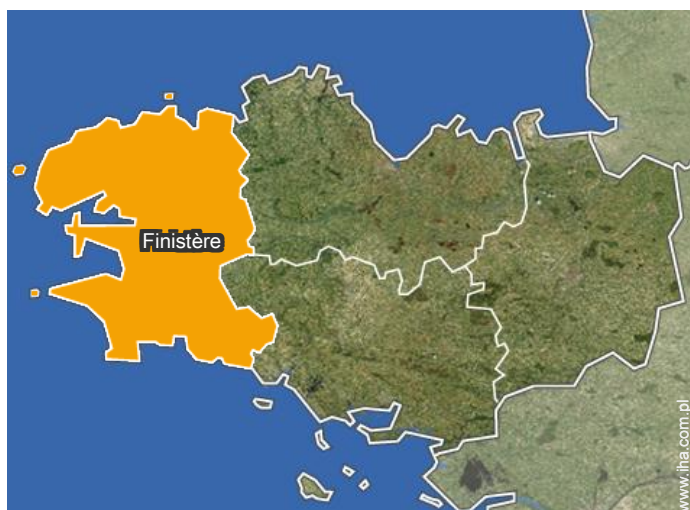
Album - 2



widok własności



Położenie



Miejsce znajdowania & Dostęp



Współrzędne GPS w stopniach, minutach, sekundach: Szerokość 48°18'54"N -
Długość 4°32'51"W (Kwatera)

Adres

→ 9 Rue de la Mairie
29570 Roscanvel

• Quimper : (60km)

• Lotnisko Brest Bretagne

→ Brest, Finistère, Bretania, Francja
→ Odległość : 70km
→ Czas : 1h

• Dworzec autobusowy Crozon

→ Crozon, Finistère, Bretania, Francja
→ Czas : 50'

• Stacja kolejowa Brest

→ Brest, Finistère, Bretania, Francja
→ Czas : 50'

• Camaret sur Mer : (7,5km)

• Brest : (70km)

Kontakt

Używane
języki



Wynajem na wakacje
Bretania - Francja
"Maison des îles"

7

Zarezerwować

Kalendarz wolnych dat - od : sierpień 2018

| Sie | Śr | Cz | Pi | So | Ni | Po | Wt | Śr | Cz | Pi | So | Ni | Po | Wt | Śr | Cz | Pi | So | Ni | Po | Wt | Śr | Cz | Pi | So | Ni | Po | Wt | Śr | Cz | Pi |
|------|----|----|----|----|----|----|----|----|----|----|----|----|----|----|----|----|----|----|----|----|----|----|----|----|----|----|----|----|----|----|----|
| 2018 | 1 | 2 | 3 | 4 | 5 | 6 | 7 | 8 | 9 | 10 | 11 | 12 | 13 | 14 | 15 | 16 | 17 | 18 | 19 | 20 | 21 | 22 | 23 | 24 | 25 | 26 | 27 | 28 | 29 | 30 | 31 |
| | | | | | | | | | | | | | | | | | - | - | - | - | - | - | - | - | - | - | - | - | - | - | - |

| Wrz | So | Ni | Po | Wt | Śr | Cz | Pi | So | Ni | Po | Wt | Śr | Cz | Pi | So | Ni | Po | Wt | Śr | Cz | Pi | So | Ni | Po | Wt | Śr | Cz | Pi | So | Ni |
|------|----|----|----|----|----|----|----|----|----|----|----|----|----|----|----|----|----|----|----|----|----|----|----|----|----|----|----|----|----|----|
| 2018 | 1 | 2 | 3 | 4 | 5 | 6 | 7 | 8 | 9 | 10 | 11 | 12 | 13 | 14 | 15 | 16 | 17 | 18 | 19 | 20 | 21 | 22 | 23 | 24 | 25 | 26 | 27 | 28 | 29 | 30 |
| | - | - | - | - | - | - | - | - | - | - | - | - | - | - | - | - | - | - | - | - | - | - | - | - | - | - | - | - | - | - |

| Paź | Po | Wt | Śr | Cz | Pi | So | Ni | Po | Wt | Śr | Cz | Pi | So | Ni | Po | Wt | Śr | Cz | Pi | So | Ni | Po | Wt | Śr | Cz | Pi | So | Ni | Po | Wt | Śr |
|------|----|----|----|----|----|----|----|----|----|----|----|----|----|----|----|----|----|----|----|----|----|----|----|----|----|----|----|----|----|----|----|
| 2018 | 1 | 2 | 3 | 4 | 5 | 6 | 7 | 8 | 9 | 10 | 11 | 12 | 13 | 14 | 15 | 16 | 17 | 18 | 19 | 20 | 21 | 22 | 23 | 24 | 25 | 26 | 27 | 28 | 29 | 30 | 31 |
| | - | - | - | - | - | - | - | - | - | - | - | - | - | - | - | - | - | - | - | - | - | - | - | - | - | - | - | - | - | - | - |

| Lis | Cz | Pi | So | Ni | Po | Wt | Śr | Cz | Pi | So | Ni | Po | Wt | Śr | Cz | Pi | So | Ni | Po | Wt | Śr | Cz | Pi | So | Ni | Po | Wt | Śr | Cz | Pi |
|------|----|----|----|----|----|----|----|----|----|----|----|----|----|----|----|----|----|----|----|----|----|----|----|----|----|----|----|----|----|----|
| 2018 | 1 | 2 | 3 | 4 | 5 | 6 | 7 | 8 | 9 | 10 | 11 | 12 | 13 | 14 | 15 | 16 | 17 | 18 | 19 | 20 | 21 | 22 | 23 | 24 | 25 | 26 | 27 | 28 | 29 | 30 |
| | - | - | - | - | - | - | - | - | - | - | - | - | - | - | - | - | - | - | - | - | - | - | - | - | - | - | - | - | - | - |

| Gru | So | Ni | Po | Wt | Śr | Cz | Pi | So | Ni | Po | Wt | Śr | Cz | Pi | So | Ni | Po | Wt | Śr | Cz | Pi | So | Ni | Po | Wt | Śr | Cz | Pi | So | Ni | Po |
|------|----|----|----|----|----|----|----|----|----|----|----|----|----|----|----|----|----|----|----|----|----|----|----|----|----|----|----|----|----|----|----|
| 2018 | 1 | 2 | 3 | 4 | 5 | 6 | 7 | 8 | 9 | 10 | 11 | 12 | 13 | 14 | 15 | 16 | 17 | 18 | 19 | 20 | 21 | 22 | 23 | 24 | 25 | 26 | 27 | 28 | 29 | 30 | 31 |
| | - | - | - | - | - | - | - | - | - | - | - | - | - | - | - | - | - | - | - | - | - | - | - | - | - | - | - | - | - | - | - |

| Sty | Wt | Śr | Cz | Pi | So | Ni | Po | Wt | Śr | Cz | Pi | So | Ni | Po | Wt | Śr | Cz | Pi | So | Ni | Po | Wt | Śr | Cz | Pi | So | Ni | Po | Wt | Śr | Cz |
|------|----|----|----|----|----|----|----|----|----|----|----|----|----|----|----|----|----|----|----|----|----|----|----|----|----|----|----|----|----|----|----|
| 2019 | 1 | 2 | 3 | 4 | 5 | 6 | 7 | 8 | 9 | 10 | 11 | 12 | 13 | 14 | 15 | 16 | 17 | 18 | 19 | 20 | 21 | 22 | 23 | 24 | 25 | 26 | 27 | 28 | 29 | 30 | 31 |
| | - | - | - | - | - | - | - | - | - | - | - | - | - | - | - | - | - | - | - | - | - | - | - | - | - | - | - | - | - | - | - |

| Lut | Pi | So | Ni | Po | Wt | Śr | Cz | Pi | So | Ni | Po | Wt | Śr | Cz | Pi | So | Ni | Po | Wt | Śr | Cz | Pi | So | Ni | Po | Wt | Śr | Cz |
|------|----|----|----|----|----|----|----|----|----|----|----|----|----|----|----|----|----|----|----|----|----|----|----|----|----|----|----|----|
| 2019 | 1 | 2 | 3 | 4 | 5 | 6 | 7 | 8 | 9 | 10 | 11 | 12 | 13 | 14 | 15 | 16 | 17 | 18 | 19 | 20 | 21 | 22 | 23 | 24 | 25 | 26 | 27 | 28 |
| | - | - | - | - | - | - | - | - | - | - | - | - | - | - | - | - | - | - | - | - | - | - | - | - | - | - | - | - |

| Mar | Pi | So | Ni | Po | Wt | Śr | Cz | Pi | So | Ni | Po | Wt | Śr | Cz | Pi | So | Ni | Po | Wt | Śr | Cz | Pi | So | Ni | Po | Wt | Śr | Cz | Pi | So | Ni |
|------|----|----|----|----|----|----|----|----|----|----|----|----|----|----|----|----|----|----|----|----|----|----|----|----|----|----|----|----|----|----|----|
| 2019 | 1 | 2 | 3 | 4 | 5 | 6 | 7 | 8 | 9 | 10 | 11 | 12 | 13 | 14 | 15 | 16 | 17 | 18 | 19 | 20 | 21 | 22 | 23 | 24 | 25 | 26 | 27 | 28 | 29 | 30 | 31 |
| | - | - | - | - | - | - | - | - | - | - | - | - | - | - | - | - | - | - | - | - | - | - | - | - | - | - | - | - | - | - | - |

| Kwi | Po | Wt | Śr | Cz | Pi | So | Ni | Po | Wt | Śr | Cz | Pi | So | Ni | Po | Wt | Śr | Cz | Pi | So | Ni | Po | Wt | Śr | Cz | Pi | So | Ni | Po | Wt |
|------|----|----|----|----|----|----|----|----|----|----|----|----|----|----|----|----|----|----|----|----|----|----|----|----|----|----|----|----|----|----|
| 2019 | 1 | 2 | 3 | 4 | 5 | 6 | 7 | 8 | 9 | 10 | 11 | 12 | 13 | 14 | 15 | 16 | 17 | 18 | 19 | 20 | 21 | 22 | 23 | 24 | 25 | 26 | 27 | 28 | 29 | 30 |
| | - | - | - | - | - | - | - | - | - | - | - | - | - | - | - | - | - | - | - | - | - | - | - | - | - | - | - | - | - | - |

| Maj | Śr | Cz | Pi | So | Ni | Po | Wt | Śr | Cz | Pi | So | Ni | Po | Wt | Śr | Cz | Pi | So | Ni | Po | Wt | Śr | Cz | Pi | So | Ni | Po | Wt | Śr | Cz | Pi |
|------|----|----|----|----|----|----|----|----|----|----|----|----|----|----|----|----|----|----|----|----|----|----|----|----|----|----|----|----|----|----|----|
| 2019 | 1 | 2 | 3 | 4 | 5 | 6 | 7 | 8 | 9 | 10 | 11 | 12 | 13 | 14 | 15 | 16 | 17 | 18 | 19 | 20 | 21 | 22 | 23 | 24 | 25 | 26 | 27 | 28 | 29 | 30 | 31 |
| | - | - | - | - | - | - | - | - | - | - | - | - | - | - | - | - | - | - | - | - | - | - | - | - | - | - | - | - | - | - | - |

Kalendarz wolnych dat - od : maj 2019

| Cze | So | Ni | Po | Wt | Śr | Cz | Pi | So | Ni | Po | Wt | Śr | Cz | Pi | So | Ni | Po | Wt | Śr | Cz | Pi | So | Ni | Po | Wt | Śr | Cz | Pi | So | Ni |
|------|----|----|----|----|----|----|----|----|----|----|----|----|----|----|----|----|----|----|----|----|----|----|----|----|----|----|----|----|----|----|
| 2019 | 1 | 2 | 3 | 4 | 5 | 6 | 7 | 8 | 9 | 10 | 11 | 12 | 13 | 14 | 15 | 16 | 17 | 18 | 19 | 20 | 21 | 22 | 23 | 24 | 25 | 26 | 27 | 28 | 29 | 30 |
| - | - | - | - | - | - | - | - | - | - | - | - | - | - | - | - | - | - | - | - | - | - | - | - | - | - | - | - | - | - | - |

| Lip | Po | Wt | Śr | Cz | Pi | So | Ni | Po | Wt | Śr | Cz | Pi | So | Ni | Po | Wt | Śr | Cz | Pi | So | Ni | Po | Wt | Śr | Cz | Pi | So | Ni | Po | Wt | Śr |
|------|----|----|----|----|----|----|----|----|----|----|----|----|----|----|----|----|----|----|----|----|----|----|----|----|----|----|----|----|----|----|----|
| 2019 | 1 | 2 | 3 | 4 | 5 | 6 | 7 | 8 | 9 | 10 | 11 | 12 | 13 | 14 | 15 | 16 | 17 | 18 | 19 | 20 | 21 | 22 | 23 | 24 | 25 | 26 | 27 | 28 | 29 | 30 | 31 |
| - | - | - | - | - | - | - | - | - | - | - | - | - | - | - | - | - | - | - | - | - | - | - | - | - | - | - | - | - | - | - | |

[Miesiąc : Następna >>](#)

Ceny - Mieszkanie dwupoziomowe - from 1 to 6 Osób

| Ceny | Noc | weekend | Tydzień | 2 tygodnie | Miesiąc |
|------------------|--------|---------|---------------------|------------|---------|
| Poza sezonem | 513zł* | 854zł* | 1495zł* | - | - |
| Sezon pośredni | 513zł* | 854zł* | 2051zł* (Sobota) | - | - |
| Sezon wysoki | - | - | 2136zł* (Sobota) | - | - |
| Okres świąteczny | - | - | 1709zł* | - | - |

(Dzień przyjazdu)

[Zarezerwować](#)

Warunki rezerwacji

• Rezerwacja

- Płatności w momencie rezerwacji : 25% od ceny wynajmu
- Pełna płatność : przy otrzymaniu kluczy
- Kaucja wymagana : 1282zł*

• Wynajem

- Koszty wliczone
- Podatek turystyczny wliczony
- Sprząatanie przed odjazdem ponad opłatą : 214zł*

Przyjmujemy następujące rodzaje płatności:

- Czek bankowy • Gotówka

[▶ Zarezerwować](#)

[▶ Połączyć się z właścicielem](#)

Bezpośrednio połączyć się z właścicielami

www.iha.com.pl
№ ogłoszenia
9896
[>> Zarezerwować <<](#)

Kontakt

Używane języki



* Kurs (w przybliżeniu) : 100€ = 116.85\$ = 89£ = 427.21zł

№ ogłoszenia 9896

www.iha.com.pl

