

# Wynajem na wakacje Saint-Tropez "Eden Parc"



**Mieszkanie** na 2 piętrze, wspólne wejście, w Rezydencja renomowana 3-piętrowy

Otoczenie : przyjemne, wyłączone

Pojemność : from 1 to 4 osób

Pokój(e) : 1

Pokój(e) : 2



Meble dla Turystów (3 gwiazdki)

Saint-Tropez - Var (83) - Prowansja-Alpy-Lazurowe Wybrzeże  
Francja

Rezerwacja : +33 (0) 4 94 43 38 35 (Francja)

Nº ogłoszenia 61042

www.iha.com.pl



## Wynajem na wakacje



Mieszkanie na 2 piętrze, wspólne wejście, w Rezydencja renomowana 3-piętrowy

- Doskonale dla rodzina, osob(y) w podeszłym wieku
- Widok : bez okien naprzeciwko, ogród/park
- Otoczenie : przyjemne, wyłączone
- Ekspozycja : Południe

## Dodatkowo

- Basen :  
Basen we własności, niezwykła, oświetlenie, wejście po schodach, wejście po drabinie, brodzik, prysznic na zewnątrz (otwarty od '01 styczeń' do '31 grudzień')
- Parking :  
Parking kryty : 1 indywidualny(e) zamknięty (e).
- Zalety :  
Stół do ping-ponga, 2 rakiety do ping-ponga



plytowy dom

## Otoczenie & lokalizacja



Morze



Golf



Łowienie ryb



Kultura

### W wolnym czasie

- Rozrywki nie dalej 20 km / 12 mil :

Pływanie, nurkowanie, narty wodne, skuter wodny, windsurfing, żegluga, golf, tenis, polo, szkoła jazdy, leśna ścieżka, wycieczki statkiem, jazda konna, mini-golf, kręgle, rybołówstwo, boisko do gry w pétanque

- Zajęcia pod kierownictwem :

Szkoła żeglarstwa, szkoła nurkowa, szkoła tenisowa, szkoła jazdy konnej

- Rozrywka i odpoczynek :

Bar/pub, dyskoteka, restauracja, kino, rezerwat, centrum wystawowe, galeria sztuki, miejsce historyczne, muzeum, festiwal, antykwariat & tandeta, sklep z wyrobami rzemiosła, winiarnia i degustacja wina, kasyno

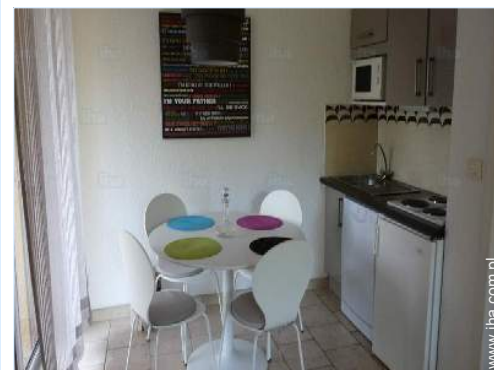
### Otoczenie

- Miejscowość :

Morze/ocean 7,5km  
Piaszczysta plaża 1,5km  
Plaża dla nudystów 7,5km  
Zatoczka 15km  
Publiczny basen 3km  
9-dołkowe pole golfowe 10km  
18-dołkowe pole golfowe 10km  
Las 20km  
Port dla statków wycieczkowych 1,5km  
Pochylnia okrętowa 1,5km

- Udogodnienia :

Centrum wsi 1km  
Przystanek autobusowy 500m  
Połączenie autobusowe z plażą 1km  
Wynajem motocyklów/skuterów 1km  
Wynajem samochodów 1km  
Wynajem okrętów 1km  
Piekarnia 800m  
Szynek 800m  
Magazyny lokalne 1km  
Supermarket 5km  
Sklepy luksusowe 1km  
Fryzjer 1km  
Kafejka internetowa 500m  
Poczta 800m  
Bank 800m  
Bankomat 1km  
Apteka 1km  
Lekarz 1km  
Pielęgniarka 1km  
Szpital 7,5km



kącik kuchenny



biblioteka



kuchenska

## Wewnątrz

- **Pojemność :**

from 1 to 4 osób (4 dorośli)

- **Powierzchnia mieszkalna :**

30m<sup>2</sup>

- **Wnętrzny układ :**

2 pokój(e), 1 pokój(e), 1 prysznic, 1 ubikacja, pokój dzienny 16m<sup>2</sup>, kuchenska, pokój z TV, biblioteka, loggia

- **Pościel - łóżko(a) :**

1 łóżko(a) podwójne, 1 wersalka(i) 2 pers., 1 łóżko(a) dla dzieci

- **Przytulność :**

Winda, TV, centrum muzyczny, odtwarzacz DVD, wtyczka do anteny telewizyjnej, telewizja kablowa / satelitarna, szafa ścienna, schowek na ubrania, sejf, radiobudzik, wieszak podgrzewany na ręczniki, częściowo klimatyzowane, przenośny wentylator, ogrzewanie elektryczne, powierzchnia przeszklona, zasłony, z podwójną ramą, okiennice na kółkach, blokada elektroniczna, brama z zamkiem kodowym

- **Urządzenia konsumenckie :**

Naczynia/sztućce, naczynia kuchenne, ekspres do kawy, czajnik elektryczny, toster, kuchenki elektryczne, kuchenska mikrofalowa, lodówka, zmywarka, pralka, odkurzacz, żelazko, deska do prasowania

## Na zewnątrz

- **Zainstalowane na zewnątrz obiekty :**

Zadaszony taras 25m<sup>2</sup>

- **Otoczenie :**

Teren ogrodzony, angielski park (pejzażowy), zalesiony park

- **Zewnętrzny ekwipunek :**

Stół(y) ogrodowy(e), 4 krzesło(a) ogrodowe, kącik ogrodowy, 2 transatlantycki(e) leżak(i)



pokoik

## Usługi

- **Bielizna :**

Pościel (1 razy/na tydzień), Ręczniki, Koc, Pierzyna(y), Poduszka(i)

- **Dom :**

Sprzątanie przed odjazdem możliwe (opcjonalnie) (+214zł\*), Stróż/dozorca, Parking możliwe (opcjonalnie) (+128zł\*)

## Informacje praktyczne

- **Informacje praktyczne**

Witamy dzieci

No pet allowed

Wynajem dla niepalących, zasięg telefonów komórkowych, transport własny wskazany

Woda : gorąca/zimna

Napięcie elektryczne : 220-240V / 50Hz



prysznic

Album - 1



plytowy dom



biblioteka



kącik kuchenny



kuchenska

Album - 2



prysznic



pokoik



Stół(y) ogrodowy(e)



meble ogrodowe

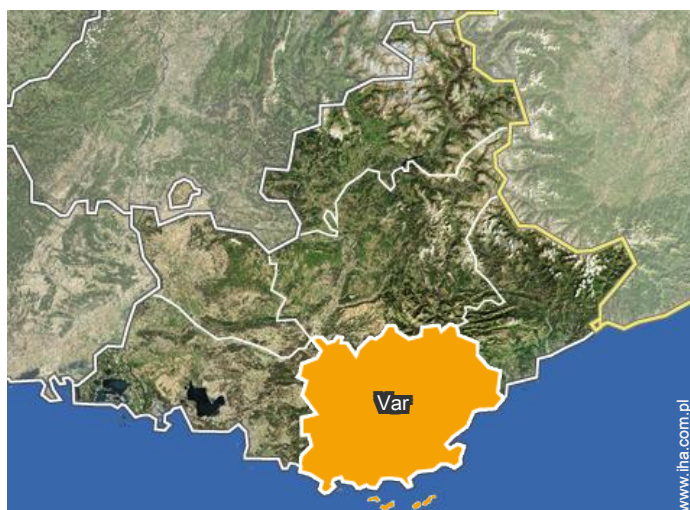


basen we właściwości



Rezydencja renomowana

## Położenie



## Miejsce znajdowania & Dostęp



Współrzędne GPS w stopniach, minutach, sekundach: Szerokość 43°15'54"N -  
Długość 6°38'7"E (Kwatera)

### Adres

→ Eden Parc  
Chemin des Amoureux  
83990 Saint-Tropez

### • Dworzec autobusowy Saint Tropez

→ Saint-Tropez, Var, Prowansja-Alpy-  
Lazurowe Wybrzeże, Francja  
→ Odległość : 200m  
→ Czas : 5'

### • Lotnisko Toulon Hyères

→ Toulon, Var, Prowansja-Alpy-  
Lazurowe Wybrzeże, Francja  
→ Odległość : 50km  
→ Czas : 50'

### • Stacja kolejowa Saint Raphaël Valescure

→ Saint-Raphaël, Var, Prowansja-Alpy-  
Lazurowe Wybrzeże, Francja

→ Odległość : 37km  
→ Czas : 1h

- Saint-Raphaël : (37km)
- Toulon : (60km)
- Nicea : (100km)

## Kontakt

Używane  
języki



# Wynajem na wakacje Saint-Tropez - Francja "Eden Parc"

7

[Zarezerwować](#)

Kalendarz wolnych dat - od : listopad 2018

Lis	Cz	Pi	So	Ni	Po	Wt	Śr	Cz	Pi	So	Ni	Po	Wt	Śr	Cz	Pi	So	Ni	Po	Wt	Śr	Cz	Pi	So	Ni	Po	Wt	Śr	Cz	Pi
2018	1	2	3	4	5	6	7	8	9	10	11	12	13	14	15	16	17	18	19	20	21	22	23	24	25	26	27	28	29	30
																-	-	-	-	-	-	-	-	-	-	-	-	-	-	-

Gru	So	Ni	Po	Wt	Śr	Cz	Pi	So	Ni	Po	Wt	Śr	Cz	Pi	So	Ni	Po	Wt	Śr	Cz	Pi	So	Ni	Po	Wt	Śr	Cz	Pi	So	Ni	Po
2018	1	2	3	4	5	6	7	8	9	10	11	12	13	14	15	16	17	18	19	20	21	22	23	24	25	26	27	28	29	30	31
	-	-	-	-	-	-	-	-	-	-	-	-	-	-	-	-	-	-	-	-	-	-	-	-	-	-	-	-	-	-	-

Sty	Wt	Śr	Cz	Pi	So	Ni	Po	Wt	Śr	Cz	Pi	So	Ni	Po	Wt	Śr	Cz	Pi	So	Ni	Po	Wt	Śr	Cz	Pi	So	Ni	Po	Wt	Śr	Cz
2019	1	2	3	4	5	6	7	8	9	10	11	12	13	14	15	16	17	18	19	20	21	22	23	24	25	26	27	28	29	30	31
	-	-	-	-	-	-	-	-	-	-	-	-	-	-	-	-	-	-	-	-	-	-	-	-	-	-	-	-	-	-	-

Lut	Pi	So	Ni	Po	Wt	Śr	Cz	Pi	So	Ni	Po	Wt	Śr	Cz	Pi	So	Ni	Po	Wt	Śr	Cz	Pi	So	Ni	Po	Wt	Śr	Cz	
2019	1	2	3	4	5	6	7	8	9	10	11	12	13	14	15	16	17	18	19	20	21	22	23	24	25	26	27	28	
	-	-	-	-	-	-	-	-	-	-	-	-	-	-	-	-	-	-	-	-	-	-	-	-	-	-	-	-	-

Mar	Pi	So	Ni	Po	Wt	Śr	Cz	Pi	So	Ni	Po	Wt	Śr	Cz	Pi	So	Ni	Po	Wt	Śr	Cz	Pi	So	Ni	Po	Wt	Śr	Cz	Pi	So	Ni
2019	1	2	3	4	5	6	7	8	9	10	11	12	13	14	15	16	17	18	19	20	21	22	23	24	25	26	27	28	29	30	31
	-	-	-	-	-	-	-	-	-	-	-	-	-	-	-	-	-	-	-	-	-	-	-	-	-	-	-	-	-	-	-

Kwi	Po	Wt	Śr	Cz	Pi	So	Ni	Po	Wt	Śr	Cz	Pi	So	Ni	Po	Wt	Śr	Cz	Pi	So	Ni	Po	Wt	Śr	Cz	Pi	So	Ni	Po	Wt
2019	1	2	3	4	5	6	7	8	9	10	11	12	13	14	15	16	17	18	19	20	21	22	23	24	25	26	27	28	29	30
	-	-	-	-	-	-	-	-	-	-	-	-	-	-	-	-	-	-	-	-	-	-	-	-	-	-	-	-	-	-

Maj	Śr	Cz	Pi	So	Ni	Po	Wt	Śr	Cz	Pi	So	Ni	Po	Wt	Śr	Cz	Pi	So	Ni	Po	Wt	Śr	Cz	Pi	So	Ni	Po	Wt	Śr	Cz	Pi
2019	1	2	3	4	5	6	7	8	9	10	11	12	13	14	15	16	17	18	19	20	21	22	23	24	25	26	27	28	29	30	31
	-	-	-	-	-	-	-	-	-	-	-	-	-	-	-	-	-	-	-	-	-	-	-	-	-	-	-	-	-	-	-

Cze	So	Ni	Po	Wt	Śr	Cz	Pi	So	Ni	Po	Wt	Śr	Cz	Pi	So	Ni	Po	Wt	Śr	Cz	Pi	So	Ni	Po	Wt	Śr	Cz	Pi	So	Ni
2019	1	2	3	4	5	6	7	8	9	10	11	12	13	14	15	16	17	18	19	20	21	22	23	24	25	26	27	28	29	30
	-	-	-	-	-	-	-	-	-	-	-	-	-	-	-	-	-	-	-	-	-	-	-	-	-	-	-	-	-	-

Lip	Po	Wt	Śr	Cz	Pi	So	Ni	Po	Wt	Śr	Cz	Pi	So	Ni	Po	Wt	Śr	Cz	Pi	So	Ni	Po	Wt	Śr	Cz	Pi	So	Ni	Po	Wt	Śr
2019	1	2	3	4	5	6	7	8	9	10	11	12	13	14	15	16	17	18	19	20	21	22	23	24	25	26	27	28	29	30	31
	-	-	-	-	-	-	-	-	-	-	-	-	-	-	-	-	-	-	-	-	-	-	-	-	-	-	-	-	-	-	-

Sie	Cz	Pi	So	Ni	Po	Wt	Śr	Cz	Pi	So	Ni	Po	Wt	Śr	Cz	Pi	So	Ni	Po	Wt	Śr	Cz	Pi	So	Ni	Po	Wt	Śr	Cz	Pi	So
2019	1	2	3	4	5	6	7	8	9	10	11	12	13	14	15	16	17	18	19	20	21	22	23	24	25	26	27	28	29	30	31
	-	-	-	-	-	-	-	-	-	-	-	-	-	-	-	-	-	-	-	-	-	-	-	-	-	-	-	-	-	-	-

Wynajem na wakacje  
Var - Prowansja-Alpy-Lazurowe Wybrzeże  
"Eden Parc"

8

[Zarezerwować](#)

Kalendarz wolnych dat - od : sierpień 2019

Wrz	Ni	Po	Wt	Śr	Cz	Pi	So	Ni	Po	Wt	Śr	Cz	Pi	So	Ni	Po	Wt	Śr	Cz	Pi	So	Ni	Po	Wt	Śr	Cz	Pi	So	Ni	Po
2019	1	2	3	4	5	6	7	8	9	10	11	12	13	14	15	16	17	18	19	20	21	22	23	24	25	26	27	28	29	30
-	-	-	-	-	-	-	-	-	-	-	-	-	-	-	-	-	-	-	-	-	-	-	-	-	-	-	-	-	-	-

Paź	Wt	Śr	Cz	Pi	So	Ni	Po	Wt	Śr	Cz	Pi	So	Ni	Po	Wt	Śr	Cz	Pi	So	Ni	Po	Wt	Śr	Cz	Pi	So	Ni	Po	Wt	Śr	Cz
2019	1	2	3	4	5	6	7	8	9	10	11	12	13	14	15	16	17	18	19	20	21	22	23	24	25	26	27	28	29	30	31
-	-	-	-	-	-	-	-	-	-	-	-	-	-	-	-	-	-	-	-	-	-	-	-	-	-	-	-	-	-	-	-

[Miesiąc : Następna >>](#)

Ceny - Mieszkanie - from 1 to 4 Osób

Ceny	Noc	weekend	Tydzień	2 tygodnie	Miesiąc
 Poza sezonem	-	-	2051zł* (Sobota)	-	-
 Sezon pośredni	-	-	3418zł* (Sobota)	-	-
 Sezon wysoki	-	-	5126zł* (Sobota)	-	-
 Okres świąteczny	-	-	5126zł* (Sobota)	-	-

(Dzień przyjazdu)

[Zarezerwować](#)

Warunki rezerwacji

• Rezerwacja

- Płatności w momencie rezerwacji : 30% od ceny wynajmu
- Pełna płatność : przy otrzymaniu kluczy
- Kaucja wymagana : 1709zł\*

• Wynajem

- Koszty wliczone
- Podatek turystyczny dodatkowo
- Sprząatanie przed odjazdem ponad opłatą : 214zł\*
- Dodatkowe płatności za :
  - niemowlę

Przyjmujemy następujące rodzaje płatności:

- Czek bankowy • Gotówka

[▶ Zarezerwować](#)

[▶ Połączyć się z właścicielem](#)

Bezpośrednio połączyć się z właścicielami

[www.iha.com.pl](http://www.iha.com.pl)

№ ogłoszenia

61042

[>> Zarezerwować <<](#)

Kontakt

Używane języki



\* Kurs (w przybliżeniu) : 100€ = 116.85\$ = 89£ = 427.21zł

№ ogłoszenia 61042

[www.iha.com.pl](http://www.iha.com.pl)



[>> WYNAJEM NA CZAS URLOPU](#)

MIĘDZY OSOBAMI PRYWATNYMI