

Wynajem na wakacje Torrevieja "Edificio Calderon"

Apartament dla 4-6 osób, w pełni odnowiony, nowe meble, WIFI, klimatyzacja, winda, usytuowany 100 metrów od plaży Los Locos, sklepów i wszystkich udogodnień w pobliżu. Nie trzeba mieć samochodu



Mieszkanie na pierwszym piętrze, wspólne wejście, w Rezydencja 6-piętrowy

Otoczenie : przyjemne, świąteczne

Pojemność : **from 4 to 6 osób**

Pokój(e) : **2**

Torrevieja - Prowincja Alicante - Walencja (wspólnota autonomiczna)
Hiszpania

Rezerwacja : +32 (0) 43795858 (Belgia)

№ ogłoszenia 25540

www.ihacom.pl



Wynajem na wakacje



Mieszkanie na pierwszym piętrze, wspólne wejście, w Rezydencja 6-piętrowy

- Doskonale dla każdego wieku, pary małżeńskiej z dzieckiem
- Widok : morze/ocean
- Otoczenie : przyjemne, świąteczne
- Ekspozycja : Południe

" Wejście do budynku znajduje się przy ulicy równoległej do ulicy od plaży, jasny hol jest dostępny za pośrednictwem ziemi dla osób o ograniczonej sprawności ruchowej. Budynek posiada dwie windy. Mieszkanie znajduje się na 4 piętrze w 6 piętrowym budynku. Solarium jest do Państwa dyspozycji na tym piętrze z relaksu lub suszenia prania przestrzeni. W kuchni znajduje się lodówka, zamrażarka, kaptur, vitro ceramiczna, kuchenka mikrofalowa, ekspres do kawy, pralka, niezbędne do gotowania. W salonie, na kanapie łóżko 2 osób, stół kuchenny, 4 fotele, stolik do salonu, dwie szafki, dwa inne meble biurowe na tarasie (zawiera niezbędne konserwacji, parasole, leżaki, suszarka). Sypialnia z podwójnym łóżkiem i kolejny pokój z dwoma łóżkami jeden. Dwa pokoje w swojej szafie z ażurowe drzwi. Z umywalką z sous-meuble, meble do łazienki, WC i prysznicem znajduje się łazienka. Niewielki taras, gdzie można zrelaksować się w promieniach słońca jest dostępna z markizy chronić się przed promieniami słońca w najgorętszych godzin. "

Dodatkowo

Przywileje :
Bezpośredni dostęp do plaży

Otoczenie & lokalizacja



Morze

" Miasto życia i tętniącej życiem Torrevieja na Costa Blanca w prowincji Alicante, jest bardzo popularnym miejscem wypoczynku turystów hiszpańskich i północnej Europy. Torrevieja to miasto pełne: Centralna lokalizacja, usług, barów, restauracji i klubów nocnych, piękne plaże i miłej i przyjemnej atmosferze. W sezonie Torrevieja jest idealny dla tych, którzy chcą wakacje animowane i zabawy, z wszelkimi udogodnieniami i cieszyć się Pogoda, plaży i morza. W niskim sezonie zamienia się w spokojne miejsce, lub dobrze jest chodzić bezpiecznie. Idealny dla ludzi, którzy kochają słońce, spokojny, ale z minimalną liczbą sklepów i restauracji otwartych. Torrevieja to nadmorskie miasto w prowincji Alicante. Torrevieja znajduje się w dziczy wysoką wartość ekologiczną na wybrzeżach Morza Śródziemnego, w otoczeniu pól golfowych i obok wyjątkowej laguny Torrevieja i La Mata. Torrevieja klimat jest typowo śródziemnomorski, z temperaturami, które wahają się od 12 do 25 ° C. Znajdź wszystkie informacje turystyczne na mojej stronie. "

W wolnym czasie

- Rozrywki nie dalej 20 km / 12 mil :
Pływanie

Otoczenie

- **Miejscowość :**
Piaszczysta plaża 50m
- **Udogodnienia :**
Śródmieście 1km
Przystanek autobusowy 50m
Połączenie autobusowe z plażą 50m
Wynajem samochodów 800m
Magazyny lokalne <50m
Supermarket 800m
Fryzjer 800m
Kafejka internetowa 50m
Bank 300m
Apteka 200m



meble



winda



pokój dzienny

Na zewnątrz

- Zainstalowane na zewnątrz obiekty :
Zadaszony taras 9m², szklany taras 50m²
- Zewnętrzny ekwipunek :
2 leżak(i)



pokój dzienny

Wewnątrz

- **Pojemność :**
from 4 to 6 osób
- **Powierzchnia mieszkalna :**
65m²
- **Wewnętrzny układ :**
2 pokój(e), 1 łazienka, 1 ubikacja, pokój dzienny 30m², kącik kuchenny
- **Pościel - łóżko(a) :**
1 łóżko(a) podwójne, 1 wersalka(i) 2 pers., 2 łóżko(a) jednoosobowe, 1 łóżko(a) dla dzieci
- **Przytulność :**
Winda, Wi-Fi, szafa, schowek na ubrania, suszarka do włosów, częściowo klimatyzowane, powierzchnia przeszklona, okiennice automatyczne, domofon
- **Urządzenia konsumenckie :**
Naczynia/sztućce, naczynia kuchenne, ekspres do kawy elektryczny, kuchenka elektryczna, kuchenka mikrofalowa, wyciąg, lodówka, pralka, odkurzacz, żelazko, deska do prasowania

Usługi

- **Bielizna :**
Pościel, Pościel, Ręczniki plażowe, Koc, Pierzyna(y), Poduszka(i)
- **Dom :**
Drobne naprawy możliwe (opcjonalnie) (+150zł*), Transfer station - lotnisko możliwe (opcjonalnie) (+150zł*)

Informacje praktyczne

- **Informacje praktyczne**
Witamy dzieci
Przyjmujemy zwierząt domowych pod pewnymi warunkami (zapytać u właściciela)
Zasięg telefonów komórkowych
Woda : gorąca/zimna
Napięcie elektryczne : 110-120V / 60Hz
- **Przyjmujemy osób niepełnosprawnych**
Dostęp dla wózków inwalidzkich
Dostosowanie dla osób niepełnosprawnych : z uszkodzeniem aparatu ruchu, na oko, na ucho, psychicznie chorych



pokój dzienny

Album - 1



winda



meble



pokój dzienny



pokój dzienny



pokój dzienny

Album - 2



pokój dzienny



pokój dzienny



kuchnia



kuchnia



pokój dzienny



pokój dzienny



pokój dzienny



pokój dzienny

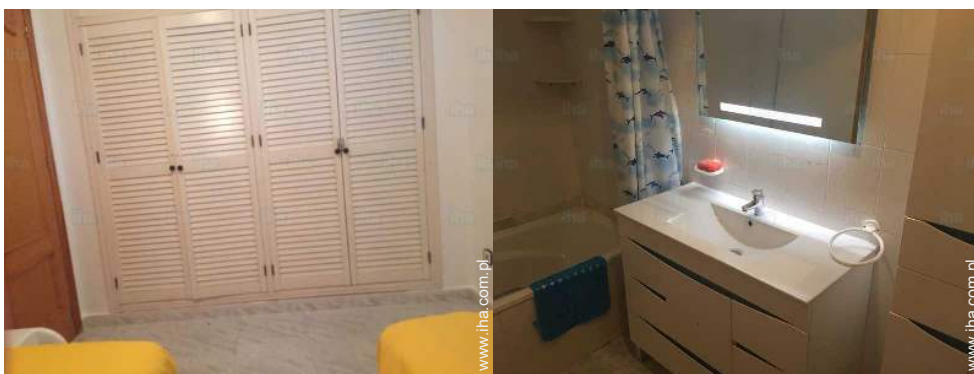
Album - 3



duży pokój

duży pokój

duży pokój



duży pokój

łazienka



łazienka



plan ogólny



plan ogólny



plan ogólny

Położenie



Miejsce znajdowania & Dostęp

" Najbliższe lotniska są Murcia 24 km od hotelu a Alicante 36 km. Można znaleźć wszystkie informacje na mojej stronie. "



Współrzędne GPS w stopniach, minutach, sekundach: Szerokość 37°58'59"N -
Długość 0°39'43"W (Kwatera)

Adres

→ calle Dinamarca 3
03180 Torrevieja

• Lotnisko Murcia San Javier

→ Murcia (miasto), Murcia, Hiszpania
→ Odległość : 27km
→ Czas : 30'

• Lotnisko Alicante

→ Alicante, Prowincja Alicante, Walencja
(wspólnota autonomiczna), Hiszpania
→ Odległość : 40km
→ Czas : 40'

- Murcia (miasto) : (30km)
- Alicante : (40km)

Kontakt

Używane
języki



Wynajem na wakacje
 Prowincja Alicante - Walencja (wspólnota autonomiczna)
 "Edificio Calderon"

8

Zarezerwować

Kalendarz wolnych dat - od : styczeń 2019

| Sty | Wt | Śr | Cz | Pi | So | Ni | Po | Wt | Śr | Cz | Pi | So | Ni | Po | Wt | Śr | Cz | Pi | So | Ni | Po | Wt | Śr | Cz | Pi | So | Ni | Po | Wt | Śr | Cz | | |
|------|----|----|----|----|----|----|----|----|----|----|----|----|----|----|----|----|----|----|----|----|----|----|----|----|----|----|----|----|----|----|----|--|--|
| 2019 | 1 | 2 | 3 | 4 | 5 | 6 | 7 | 8 | 9 | 10 | 11 | 12 | 13 | 14 | 15 | 16 | 17 | 18 | 19 | 20 | 21 | 22 | 23 | 24 | 25 | 26 | 27 | 28 | 29 | 30 | 31 | | |
| | | | | | | | | | | | | | | | | | | | | | | | | | | | | | | | | | |

| Lut | Pi | So | Ni | Po | Wt | Śr | Cz | Pi | So | Ni | Po | Wt | Śr | Cz | Pi | So | Ni | Po | Wt | Śr | Cz | Pi | So | Ni | Po | Wt | Śr | Cz | | | |
|------|----|----|----|----|----|----|----|----|----|----|----|----|----|----|----|----|----|----|----|----|----|----|----|----|----|----|----|----|---|---|---|
| 2019 | 1 | 2 | 3 | 4 | 5 | 6 | 7 | 8 | 9 | 10 | 11 | 12 | 13 | 14 | 15 | 16 | 17 | 18 | 19 | 20 | 21 | 22 | 23 | 24 | 25 | 26 | 27 | 28 | | | |
| | - | - | - | - | - | - | - | - | - | - | - | - | - | - | - | - | - | - | - | - | - | - | - | - | - | - | - | - | - | - | - |

| Mar | Pi | So | Ni | Po | Wt | Śr | Cz | Pi | So | Ni | Po | Wt | Śr | Cz | Pi | So | Ni | Po | Wt | Śr | Cz | Pi | So | Ni | Po | Wt | Śr | Cz | Pi | So | Ni | |
|------|----|----|----|----|----|----|----|----|----|----|----|----|----|----|----|----|----|----|----|----|----|----|----|----|----|----|----|----|----|----|----|---|
| 2019 | 1 | 2 | 3 | 4 | 5 | 6 | 7 | 8 | 9 | 10 | 11 | 12 | 13 | 14 | 15 | 16 | 17 | 18 | 19 | 20 | 21 | 22 | 23 | 24 | 25 | 26 | 27 | 28 | 29 | 30 | 31 | |
| | - | - | - | - | - | - | - | - | - | - | - | - | - | - | - | - | - | - | - | - | - | - | - | - | - | - | - | - | - | - | - | - |

| Kwi | Po | Wt | Śr | Cz | Pi | So | Ni | Po | Wt | Śr | Cz | Pi | So | Ni | Po | Wt | Śr | Cz | Pi | So | Ni | Po | Wt | Śr | Cz | Pi | So | Ni | Po | Wt | |
|------|----|----|----|----|----|----|----|----|----|----|----|----|----|----|----|----|----|----|----|----|----|----|----|----|----|----|----|----|----|----|---|
| 2019 | 1 | 2 | 3 | 4 | 5 | 6 | 7 | 8 | 9 | 10 | 11 | 12 | 13 | 14 | 15 | 16 | 17 | 18 | 19 | 20 | 21 | 22 | 23 | 24 | 25 | 26 | 27 | 28 | 29 | 30 | |
| | - | - | - | - | - | - | - | - | - | - | - | - | - | - | - | - | - | - | - | - | - | - | - | - | - | - | - | - | - | - | - |

| Maj | Śr | Cz | Pi | So | Ni | Po | Wt | Śr | Cz | Pi | So | Ni | Po | Wt | Śr | Cz | Pi | So | Ni | Po | Wt | Śr | Cz | Pi | So | Ni | Po | Wt | Śr | Cz | Pi | |
|------|----|----|----|----|----|----|----|----|----|----|----|----|----|----|----|----|----|----|----|----|----|----|----|----|----|----|----|----|----|----|----|---|
| 2019 | 1 | 2 | 3 | 4 | 5 | 6 | 7 | 8 | 9 | 10 | 11 | 12 | 13 | 14 | 15 | 16 | 17 | 18 | 19 | 20 | 21 | 22 | 23 | 24 | 25 | 26 | 27 | 28 | 29 | 30 | 31 | |
| | - | - | - | - | - | - | - | - | - | - | - | - | - | - | - | - | - | - | - | - | - | - | - | - | - | - | - | - | - | - | - | - |

| Cze | So | Ni | Po | Wt | Śr | Cz | Pi | So | Ni | Po | Wt | Śr | Cz | Pi | So | Ni | Po | Wt | Śr | Cz | Pi | So | Ni | Po | Wt | Śr | Cz | Pi | So | Ni | |
|------|----|----|----|----|----|----|----|----|----|----|----|----|----|----|----|----|----|----|----|----|----|----|----|----|----|----|----|----|----|----|---|
| 2019 | 1 | 2 | 3 | 4 | 5 | 6 | 7 | 8 | 9 | 10 | 11 | 12 | 13 | 14 | 15 | 16 | 17 | 18 | 19 | 20 | 21 | 22 | 23 | 24 | 25 | 26 | 27 | 28 | 29 | 30 | |
| | - | - | - | - | - | - | - | - | - | - | - | - | - | - | - | - | - | - | - | - | - | - | - | - | - | - | - | - | - | - | - |

| Lip | Po | Wt | Śr | Cz | Pi | So | Ni | Po | Wt | Śr | Cz | Pi | So | Ni | Po | Wt | Śr | Cz | Pi | So | Ni | Po | Wt | Śr | Cz | Pi | So | Ni | Po | Wt | Śr | |
|------|----|----|----|----|----|----|----|----|----|----|----|----|----|----|----|----|----|----|----|----|----|----|----|----|----|----|----|----|----|----|----|---|
| 2019 | 1 | 2 | 3 | 4 | 5 | 6 | 7 | 8 | 9 | 10 | 11 | 12 | 13 | 14 | 15 | 16 | 17 | 18 | 19 | 20 | 21 | 22 | 23 | 24 | 25 | 26 | 27 | 28 | 29 | 30 | 31 | |
| | - | - | - | - | - | - | - | - | - | - | - | - | - | - | - | - | - | - | - | - | - | - | - | - | - | - | - | - | - | - | - | - |

| Sie | Cz | Pi | So | Ni | Po | Wt | Śr | Cz | Pi | So | Ni | Po | Wt | Śr | Cz | Pi | So | Ni | Po | Wt | Śr | Cz | Pi | So | Ni | Po | Wt | Śr | Cz | Pi | So | |
|------|----|----|----|----|----|----|----|----|----|----|----|----|----|----|----|----|----|----|----|----|----|----|----|----|----|----|----|----|----|----|----|---|
| 2019 | 1 | 2 | 3 | 4 | 5 | 6 | 7 | 8 | 9 | 10 | 11 | 12 | 13 | 14 | 15 | 16 | 17 | 18 | 19 | 20 | 21 | 22 | 23 | 24 | 25 | 26 | 27 | 28 | 29 | 30 | 31 | |
| | - | - | - | - | - | - | - | - | - | - | - | - | - | - | - | - | - | - | - | - | - | - | - | - | - | - | - | - | - | - | - | - |

| Wrz | Ni | Po | Wt | Śr | Cz | Pi | So | Ni | Po | Wt | Śr | Cz | Pi | So | Ni | Po | Wt | Śr | Cz | Pi | So | Ni | Po | Wt | Śr | Cz | Pi | So | Ni | Po | |
|------|----|----|----|----|----|----|----|----|----|----|----|----|----|----|----|----|----|----|----|----|----|----|----|----|----|----|----|----|----|----|---|
| 2019 | 1 | 2 | 3 | 4 | 5 | 6 | 7 | 8 | 9 | 10 | 11 | 12 | 13 | 14 | 15 | 16 | 17 | 18 | 19 | 20 | 21 | 22 | 23 | 24 | 25 | 26 | 27 | 28 | 29 | 30 | |
| | - | - | - | - | - | - | - | - | - | - | - | - | - | - | - | - | - | - | - | - | - | - | - | - | - | - | - | - | - | - | - |

| Paź | Wt | Śr | Cz | Pi | So | Ni | Po | Wt | Śr | Cz | Pi | So | Ni | Po | Wt | Śr | Cz | Pi | So | Ni | Po | Wt | Śr | Cz | Pi | So | Ni | Po | Wt | Śr | Cz | |
|------|----|----|----|----|----|----|----|----|----|----|----|----|----|----|----|----|----|----|----|----|----|----|----|----|----|----|----|----|----|----|----|---|
| 2019 | 1 | 2 | 3 | 4 | 5 | 6 | 7 | 8 | 9 | 10 | 11 | 12 | 13 | 14 | 15 | 16 | 17 | 18 | 19 | 20 | 21 | 22 | 23 | 24 | 25 | 26 | 27 | 28 | 29 | 30 | 31 | |
| | - | - | - | - | - | - | - | - | - | - | - | - | - | - | - | - | - | - | - | - | - | - | - | - | - | - | - | - | - | - | - | - |





Kalendarz wolnych dat - od : październik 2019

| Lis | Pi | So | Ni | Po | Wt | Śr | Cz | Pi | So | Ni | Po | Wt | Śr | Cz | Pi | So | Ni | Po | Wt | Śr | Cz | Pi | So | Ni | Po | Wt | Śr | Cz | Pi | So |
|------|----|----|----|----|----|----|----|----|----|----|----|----|----|----|----|----|----|----|----|----|----|----|----|----|----|----|----|----|----|----|
| 2019 | 1 | 2 | 3 | 4 | 5 | 6 | 7 | 8 | 9 | 10 | 11 | 12 | 13 | 14 | 15 | 16 | 17 | 18 | 19 | 20 | 21 | 22 | 23 | 24 | 25 | 26 | 27 | 28 | 29 | 30 |
| - | - | - | - | - | - | - | - | - | - | - | - | - | - | - | - | - | - | - | - | - | - | - | - | - | - | - | - | - | - | - |

| Gru | Ni | Po | Wt | Śr | Cz | Pi | So | Ni | Po | Wt | Śr | Cz | Pi | So | Ni | Po | Wt | Śr | Cz | Pi | So | Ni | Po | Wt | Śr | Cz | Pi | So | Ni | Po | Wt |
|------|----|----|----|----|----|----|----|----|----|----|----|----|----|----|----|----|----|----|----|----|----|----|----|----|----|----|----|----|----|----|----|
| 2019 | 1 | 2 | 3 | 4 | 5 | 6 | 7 | 8 | 9 | 10 | 11 | 12 | 13 | 14 | 15 | 16 | 17 | 18 | 19 | 20 | 21 | 22 | 23 | 24 | 25 | 26 | 27 | 28 | 29 | 30 | 31 |
| - | - | - | - | - | - | - | - | - | - | - | - | - | - | - | - | - | - | - | - | - | - | - | - | - | - | - | - | - | - | - | - |

[Miesiąc : Następna >>](#)

Ceny - Mieszkanie - from 4 to 6 Osób

| Ceny | Noc | weekend | Tydzień | 2 tygodnie | Miesiąc |
|--|---------------|---------|---------------------|------------|---------|
|  Poza sezonem | 342zł* > 4 | - | 2136zł* (Sobota) | - | 6835zł* |
|  Sezon pośredni | 342zł* > 4 | - | 2136zł* (Sobota) | - | 6835zł* |
|  Sezon wysoki | 384zł* > 4 | - | 2563zł* (Sobota) | - | 7690zł* |
|  Okres świąteczny | 384zł* > 4 | - | 2563zł* (Sobota) | - | - |

(Dzień przyjazdu) > Minimum Noc

[Zarezerwować](#)

Warunki rezerwacji

• Rezerwacja

- Płatności w momencie rezerwacji : 30% od ceny wynajmu
- Pełna płatność : 1 tydzień przed pobytem
- Kaucja wymagana : 384zł*

• Wynajem

- Koszty wliczone
- Podatek turystyczny wliczony
- Sprząatanie przed odjazdem ponad opłatą : 128zł*

Przyjmujemy następujące rodzaje płatności:

- Przelew bankowy • Gotówka

[▶ Zarezerwować](#)

[▶ Połączyć się z właścicielem](#)

Bezpośrednio połączyć się z właścicielami

www.iha.com.pl

№ ogłoszenia
25540

[>> Zarezerwować <<](#)

Kontakt

Używane języki



* Kurs (w przybliżeniu) : 100€ = 116.85\$ = 89£ = 427.21zł

№ ogłoszenia 25540

www.iha.com.pl

