

# Wynajem na wakacje Vila Nova de Milfontes "Quinta da Boavista"



Mała farma, przyległy(e), 1-piętro,  
wspólne wejście, w Osiedle Prestiżowe

Otoczenie : romantyczne, spokojne

Pojemność : from 2 to > 30 osób

Pokój(e) : 14

Pokój(e) : 18

Vila Nova de Milfontes - Dystrykt Beja - Alentejo  
Portugalia

Nº ogłoszenia 42724

[www.ih.com.pl](http://www.ih.com.pl)



>> WYNAJEM NA CZAS URLOPU

MIĘDZY OSOBAMI PRYWATNYMI

## Wynajem na wakacje



Mała farma, przyległy(e), 1-piętro, wspólne wejście, w Osiedle Prestiżowe

• **Doskonale dla każdego wieku, rodzina**

• **Widok** : przeglądowy, przestronny, góry, basen, ogród/park, gwiazdkowa noc

• **Otoczenie** : romantyczne, spokojne

• **Ekspozycja** : Południowy zachód

## Dodatkowo

• **Basen** :

Basen we właściwości, prostokątna (długość 12m, szerokość 6m), oświetlenie, wejście po schodach, wejście po drabinie, bezpieczny dla dzieci, brodzik, prysznic na zewnątrz (otwarty od '15 marzec' do '31 październik')

• **Parking** :

Otwarty parking : na terenie.

• **Udogodnienia dla niemowląt** :

Krzesełko dla dziecka, wanienska



widok na ogród / park

## Otoczenie & lokalizacja



Morze



Łowienie ryb

### W wolnym czasie

• **Rozrywki nie dalej 20 km / 12 mil** :

Pływanie, rower wodny, nurkowanie z fajką, nurkowanie, nurkowanie w skafandrze, narty wodne, skuter wodny, Surfing, windsurfing, żegluga, kanioning, ścieżka spacerowa, leśna ścieżka, wędrówka, wspinaczka, tor roweru górskiego, latawiec, szybowanie na spadochronie, wycieczki statkiem, jazda konna, jazda na osiołku, deskorolka, Quad, paintball, łowiectwo, rybołówstwo, wędkarstwo głębinowe, wędkarstwo, rybołówstwo z kuszą, boisko do gry w pétanque

• **Zajęcia pod kierownictwem** :

Szkoła żeglarstwa, szkoła nurkowa

• **Rozrywka i odpoczynek** :

Bar/pub, dyskoteka, restauracja, kino latem na świeżym powietrzu, karaoke, park i ogród, park rozrywki, rezerwat, galeria sztuki, miejsce historyczne, sklep z wyrobami rzemiosła

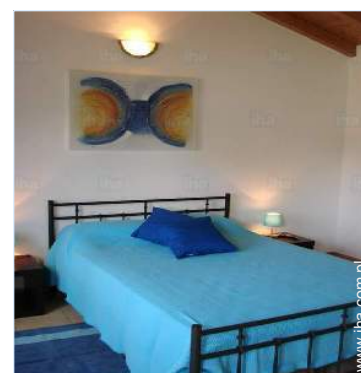
### Otoczenie

• **Miejscowość** :

Morze/ocean 2km  
Piaszczysta plaża 2km  
Zatoczka 2km  
Rzeka 1km  
Pasma górskie 7,5km  
Port dla statków wycieczkowych 2km  
Pochylnia okrętowa 2km

• **Udogodnienia** :

Przedszkole 2km  
Centrum wsi 2km  
Przystanek autobusowy 2km  
Połączenie autobusowe z plażą 1km  
Wynajem roweru (górnego) 1km  
Wynajem samochodów 1,5km  
Wynajem okrętów 2km  
Wynajem pościeli / pralnia 800m  
Piekarnia 800m  
Szynek 300m  
Magazyny lokalne 800m  
Supermarket 1km  
Fryzjer 1km  
Kafejka internetowa 2km  
Pocztę 2km  
Bank 1km  
Bankomat 1km  
Apteka 1km  
Szpital 40km  
Ambulatorium 2km



widok z pokoju



widok na ogród / park



widok z pokoju

## Wewnątrz

- **Pojemność :**

from 2 to > 30 osób (28 dorośli, 7 dziecko / dzieci)

- **Powierzchnia mieszkalna :**

700m<sup>2</sup>

- **Wewnętrzny układ :**

18 pokój(e), 14 pokój(e), kąpiel przy ognisku, recepcja, weranda

- **Pościel - łóżko(a) :**

14 łóżko(a) podwójne, 3 łóżko(a) dla dzieci, 7 jest możliwość dodatkowego(ych) miejsca (miejs) sypialnego(ych)

- **Przytulność :**

TV, centrum muzyczny, gry planszowe, kolekcja książek, fax, telewizja kablowa / satelitarna, Wi-Fi, schowek na ubrania, suszarka do włosów, całkowicie klimatyzowane, ogrzewanie centralne, ogrzewanie elektryczne, zasłony, z podwójną ramą, czujnik dymu, brama z pilotem

## Na zewnątrz

- **Powierzchnia terenu :**

5000m<sup>2</sup>

- **Zainstalowane na zewnątrz obiekty :**

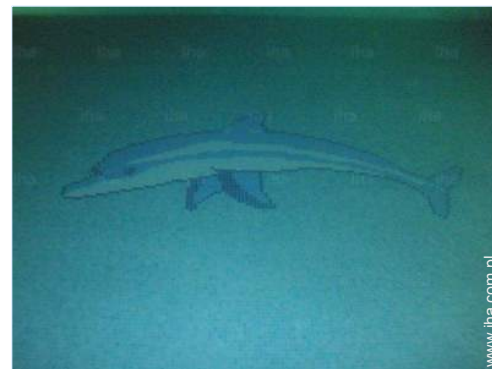
Taras 30m<sup>2</sup>, namiot tradycyjny

- **Otoczenie :**

Prywatny dziedziniec 400m<sup>2</sup>, teren ogrodzony 5000m<sup>2</sup>, sad 700m<sup>2</sup>, trawnik 200m<sup>2</sup>, zalesiony park 1000m<sup>2</sup>, ogród 150m<sup>2</sup>

- **Zewnętrzny ekwipunek :**

Grill, Stół(y) ogrodowy(e), krzesło(a) ogrodowe, parasol, leżak(i), transatlantyczny (e) leżak(i), hamak(i), prysznic pod gołym niebem, WC na zewnątrz



www.iha.com.pl

## Usługi

- **Bielizna :**

Pościel (2 razy/na tydzień), Ręczniki (3 razy/na tydzień), Koc, Pierzyna(y), Poduszka(i)

- **Dom :**

Drobne naprawy (7 razy/na tydzień), Sprzątanie przed odjazdem, Utrzymanie ogrodu/basenu, Parking

- **Żywnienie :**

Śniadanie

## Informacje praktyczne

- **Informacje praktyczne**

Witamy dzieci

Wynajem dla niepalących, zasięg telefonów komórkowych, alkohol nie jest dozwolony

Napięcie elektryczne : 220W / 60Hz



Basen

Album - 1



widok na ogród / park



widok na ogród / park



widok z pokoju



widok z pokoju



Basen

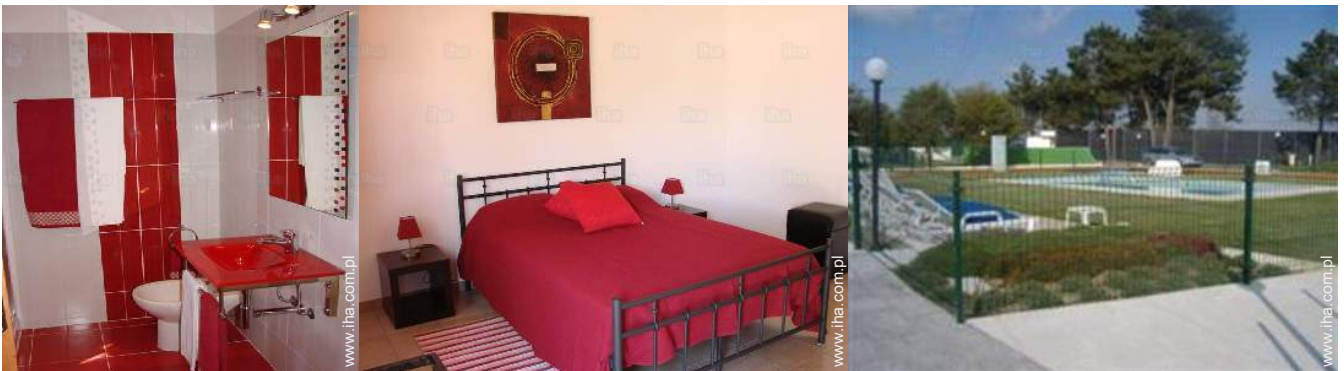
Album - 2



Pościel - łóżko(a)



Album - 3

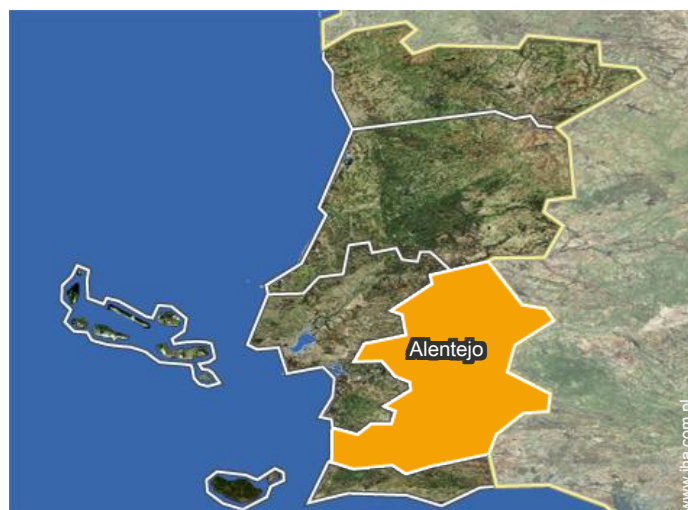
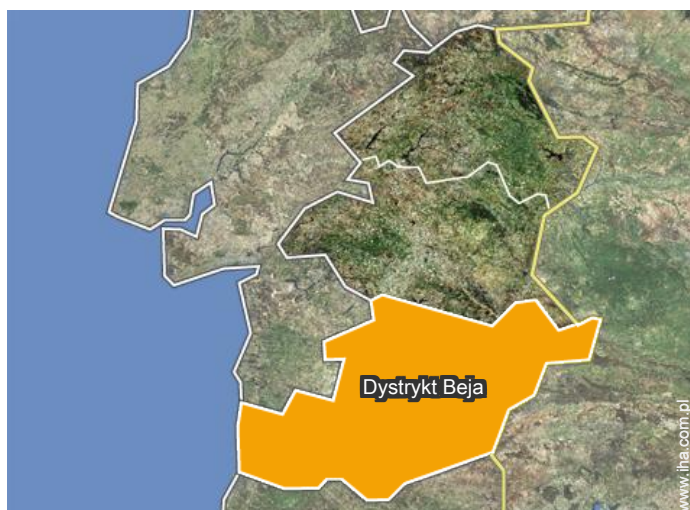


Zwierzęta domowe

widok z pokoju

widok panoramiczny

## Położenie



## Miejsce znajdowania & Dostęp



Współrzędne GPS w stopniach, minutach, sekundach: Szerokość 37°43'41"N -  
Długość 8°46'17"W (Kwatera)

### Adres

→ Foros do Freixial  
7645 Vila Nova de Milfontes

• Autostrada (zjazd) A2

→ Aljustrel, Dystrykt Beja, Alentejo,  
Portugalia

→ Odległość : 57km

• Odemira : (25km)

## Kontakt

Używane  
języki



# Wynajem na wakacje Dystrykt Beja - Alentejo "Quinta da Boavista"

8

[Zarezerwować](#)

Kalendarz wolnych dat - od : październik 2017

Paź	Ni	Po	Wt	Śr	Cz	Pi	So	Ni	Po	Wt	Śr	Cz	Pi	So	Ni	Po	Wt	Śr	Cz	Pi	So	Ni	Po	Wt	Śr	Cz	Pi	So	Ni	Po	Wt	
2017	1	2	3	4	5	6	7	8	9	10	11	12	13	14	15	16	17	18	19	20	21	22	23	24	25	26	27	28	29	30	31	
																						-	-	-	-	-	-	-	-	-	-	-

Lis	Śr	Cz	Pi	So	Ni	Po	Wt	Śr	Cz	Pi	So	Ni	Po	Wt	Śr	Cz	Pi	So	Ni	Po	Wt	Śr	Cz							
2017	1	2	3	4	5	6	7	8	9	10	11	12	13	14	15	16	17	18	19	20	21	22	23	24	25	26	27	28	29	30
	-	-	-	-	-	-	-	-	-	-	-	-	-	-	-	-	-	-	-	-	-	-	-	-	-	-	-	-	-	-

Gru	Pi	So	Ni	Po	Wt	Śr	Cz	Pi	So	Ni	Po	Wt	Śr	Cz	Pi	So	Ni	Po	Wt	Śr	Cz	Pi	So	Ni	Po	Wt	Śr	Cz	Pi	So	Ni
2017	1	2	3	4	5	6	7	8	9	10	11	12	13	14	15	16	17	18	19	20	21	22	23	24	25	26	27	28	29	30	31
	-	-	-	-	-	-	-	-	-	-	-	-	-	-	-	-	-	-	-	-	-	-	-	-	-	-	-	-	-	-	-

Sty	Po	Wt	Śr	Cz	Pi	So	Ni	Po	Wt	Śr	Cz	Pi	So	Ni	Po	Wt	Śr	Cz	Pi	So	Ni	Po	Wt	Śr	Cz	Pi	So	Ni	Po	Wt	Śr
2018	1	2	3	4	5	6	7	8	9	10	11	12	13	14	15	16	17	18	19	20	21	22	23	24	25	26	27	28	29	30	31
	-	-	-	-	-	-	-	-	-	-	-	-	-	-	-	-	-	-	-	-	-	-	-	-	-	-	-	-	-	-	-

Lut	Cz	Pi	So	Ni	Po	Wt	Śr	Cz	Pi	So	Ni	Po	Wt	Śr	Cz	Pi	So	Ni	Po	Wt	Śr	Cz	Pi	So	Ni	Po	Wt	Śr
2018	1	2	3	4	5	6	7	8	9	10	11	12	13	14	15	16	17	18	19	20	21	22	23	24	25	26	27	28
	-	-	-	-	-	-	-	-	-	-	-	-	-	-	-	-	-	-	-	-	-	-	-	-	-	-	-	-

Mar	Cz	Pi	So	Ni	Po	Wt	Śr	Cz	Pi	So	Ni	Po	Wt	Śr	Cz	Pi	So	Ni	Po	Wt	Śr	Cz	Pi	So	Ni	Po	Wt	Śr	Cz	Pi	So
2018	1	2	3	4	5	6	7	8	9	10	11	12	13	14	15	16	17	18	19	20	21	22	23	24	25	26	27	28	29	30	31
	-	-	-	-	-	-	-	-	-	-	-	-	-	-	-	-	-	-	-	-	-	-	-	-	-	-	-	-	-	-	-

Kwi	Ni	Po	Wt	Śr	Cz	Pi	So	Ni	Po	Wt	Śr	Cz	Pi	So	Ni	Po	Wt	Śr	Cz	Pi	So	Ni	Po	Wt	Śr	Cz	Pi	So	Ni	Po
2018	1	2	3	4	5	6	7	8	9	10	11	12	13	14	15	16	17	18	19	20	21	22	23	24	25	26	27	28	29	30
	-	-	-	-	-	-	-	-	-	-	-	-	-	-	-	-	-	-	-	-	-	-	-	-	-	-	-	-	-	-

Maj	Wt	Śr	Cz	Pi	So	Ni	Po	Wt	Śr	Cz	Pi	So	Ni	Po	Wt	Śr	Cz	Pi	So	Ni	Po	Wt	Śr	Cz	Pi	So	Ni	Po	Wt	Śr	Cz
2018	1	2	3	4	5	6	7	8	9	10	11	12	13	14	15	16	17	18	19	20	21	22	23	24	25	26	27	28	29	30	31
	-	-	-	-	-	-	-	-	-	-	-	-	-	-	-	-	-	-	-	-	-	-	-	-	-	-	-	-	-	-	-

Cze	Pi	So	Ni	Po	Wt	Śr	Cz	Pi	So	Ni	Po	Wt	Śr	Cz	Pi	So	Ni	Po	Wt	Śr	Cz	Pi	So	Ni	Po	Wt	Śr	Cz	Pi	So
2018	1	2	3	4	5	6	7	8	9	10	11	12	13	14	15	16	17	18	19	20	21	22	23	24	25	26	27	28	29	30
	-	-	-	-	-	-	-	-	-	-	-	-	-	-	-	-	-	-	-	-	-	-	-	-	-	-	-	-	-	-

Lip	Ni	Po	Wt	Śr	Cz	Pi	So	Ni	Po	Wt	Śr	Cz	Pi	So	Ni	Po	Wt	Śr	Cz	Pi	So	Ni	Po	Wt	Śr	Cz	Pi	So	Ni	Po	Wt
2018	1	2	3	4	5	6	7	8	9	10	11	12	13	14	15	16	17	18	19	20	21	22	23	24	25	26	27	28	29	30	31
	-	-	-	-	-	-	-	-	-	-	-	-	-	-	-	-	-	-	-	-	-	-	-	-	-	-	-	-	-	-	-



Wynajem na wakacje  
Vila Nova de Milfontes - Portugalia  
"Quinta da Boavista"

9

[Zarezerwować](#)





Kalendarz wolnych dat - od : lipiec 2018

Sie	Śr	Cz	Pi	So	Ni	Po	Wt	Śr	Cz	Pi	So	Ni	Po	Wt	Śr	Cz	Pi	So	Ni	Po	Wt	Śr	Cz	Pi	So	Ni	Po	Wt	Śr	Cz	Pi
2018	1	2	3	4	5	6	7	8	9	10	11	12	13	14	15	16	17	18	19	20	21	22	23	24	25	26	27	28	29	30	31
-	-	-	-	-	-	-	-	-	-	-	-	-	-	-	-	-	-	-	-	-	-	-	-	-	-	-	-	-	-	-	-

Wrz	So	Ni	Po	Wt	Śr	Cz	Pi	So	Ni	Po	Wt	Śr	Cz	Pi	So	Ni	Po	Wt	Śr	Cz	Pi	So	Ni	Po	Wt	Śr	Cz	Pi	So	Ni
2018	1	2	3	4	5	6	7	8	9	10	11	12	13	14	15	16	17	18	19	20	21	22	23	24	25	26	27	28	29	30
-	-	-	-	-	-	-	-	-	-	-	-	-	-	-	-	-	-	-	-	-	-	-	-	-	-	-	-	-	-	-

[Miesiąc : Następna >>](#)

Ceny - Mała farma - from 2 to > 30 Osób

Ceny	Noc	weekend	Tydzień	2 tygodnie	Miesiąc
 Poza sezonem	4124zł*	8248zł*	28869zł*	57738zł*	123724zł*
 Sezon pośredni	4821zł* > 2	9643zł*	33750zł*	67500zł*	144643zł*
 Sezon wysoki	6803zł* > 3	13605zł*	47619zł*	95238zł*	204082zł*
 Okres świąteczny	4821zł*	9643zł*	33750zł*	67500zł*	144643zł*

> Minimum Noc

[Zarezerwować](#)

### Warunki rezerwacji

#### • Rezerwacja

→ Płatności w momencie rezerwacji :  
50% od ceny wynajmu  
→ Pełna płatność :  
przy otrzymaniu kluczy

#### • Wynajem

→ Koszty dodatkowo  
→ Podatek turystyczny wliczony  
→ Sprząatanie przed wyjazdem jest wliczone w opłatę  
→ Dodatkowe płatności za :  
- łóżka dodatkowe

Przyjmujemy następujące rodzaje płatności:

• Visa/Delta/Electron • Przelew bankowy • Gotówka

[▶ Zarezerwować](#)

[▶ Połączyć się z właścicielem](#)

Bezpośrednio połączyć się z właścicielami

[www.iha.com.pl](http://www.iha.com.pl)

№ ogłoszenia  
42724

[>> Zarezerwować <<](#)

### Kontakt

Używane  
języki



\* Kurs (w przybliżeniu) : 100€ = 117.29\$ = 89.59£ = 425.17zł

№ ogłoszenia 42724

[www.iha.com.pl](http://www.iha.com.pl)



[>> WYNAJEM NA CZAS URLOPU](#)

MIĘDZY OSOBAMI PRYWATNYMI