

# Wynajem na wakacje Zatoka Tarencka Mieszkanie

Dla grup, dla rodzin, par i na każdą kieszeń



**Mieszkanie** na 1 piętrze w Rezydencja renomowana 3-piętrowy

Otoczenie : typowe, po kolana w wodzie

Pojemność : from 1 to 8 osób

Pokój(e) : 3

Pokój(e) : 4

Villapiana Lido - Prowincja Cosenza (CS) - Kalabria

Włochy

Nº ogłoszenia 34422

[www.ihacom.pl](http://www.ihacom.pl)



>> WYNAJEM NA CZAS URLOPU

MIĘDZY OSOBAMI PRYWATNYMI

## Wynajem na wakacje



Mieszkanie na 1 piętrze w Rezydencja renomowana 3-piętrowy

- Doskonale dla każdego wieku, grupy
- Widok : morze/ocean
- Otoczenie : typowe, po kolana w wodzie
- Ekspozycja : Północny wschód

" Jak tylko morze? Można wybrać na plażę lub jeden z wielu kąpielisk. Możesz wybrać plażę z piasku lub żwiru, ale nie w wodzie, gdzie zawsze można znaleźć piasku. Chcesz zrobić kilka zwiedzania? Buff historii, zwiedzanie ruin zamku Sybaris i jego Muzeum, tych, którzy kochają, aby zrelaksować się w spa lub idzie lub całej rodziny w jaskini nimf, bardzo specjalnego i bardzo cenionych przez młodych i starych podobne. Jeśli podoba Ci się akcji i trochę ryzyka przejdź do Raganello wąwozy, lub jeden dzień do grilla w górach kilka kilometrów. Jeśli chcesz przyrody czekają na Parku Narodowego Pollino lub że Sila. "



pokój

## Otoczenie & lokalizacja



Morze



Spa

" Ponadto, znajdują Państwo restauracje, pizzerie, holiday Farm specjalistyczne sklepy i wieczorem i w nocy, zabawy dla młodych i starych. Nikt nie miał czas, aby się nudzić, jeśli chcesz. "

### W wolnym czasie

- Rozrywki nie dalej 20 km / 12 mil :

Pływanie, rower wodny, kanioning, leśna ścieżka

- Rozrywka i odpoczynek :

Bar/pub, restauracja, kino latem na świeżym powietrzu, karaoke, rezerwat, teatr letni, sklep z wyrobami rzemiosła, kąpiele termalne

### Otoczenie

- Miejscowość :

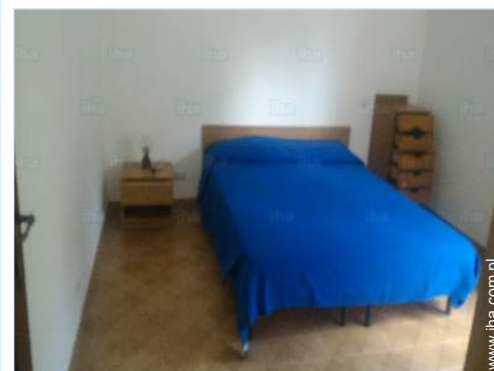
Piaszczysta plaża 200m  
Plaża kamykowa 200m  
Port dla statków wycieczkowych 300m

- Udogodnienia :

Centrum wsi 500m  
Przystanek autobusowy 800m  
Wynajem roweru (górnego) 800m  
Piekarnia 100m  
Magazyny lokalne  
Supermarket 800m  
Fryzjer 200m  
Poczta 500m  
Apteka 500m  
Lekarz 800m  
Szpital 5km  
Ambulatorium 500m



pokój



pokój



prysznic

### Wewnątrz

- **Pojemność :**

from 1 to 8 osób

- **Powierzchnia mieszkalna :**

90m<sup>2</sup>

- **Wnętrzny układ :**

4 pokój(e), 3 pokój(e), 1 prysznic, 1 ubikacja, pokój dzienny 22m<sup>2</sup>, kącik kuchenny

- **Pościel - łóżko(a) :**

2 łóżko(a) podwójne, 4 łóżko(a) jednoosobowe, 2 jest możliwość dodatkowego(ych) miejsca (miejsc) sypialnego(ych)

- **Przytulność :**

TV, telewizja kablowa / satelitarna, szafa ścienna, suszarka do włosów, częściowo klimatyzowane, wentylator ścienny, zasłony

- **Urządzenia konsumenckie :**

Naczynia/sztućce, naczynia kuchenne, ekspres do kawy, sokowirówka, piekarnik, lodówka, zamrażarka, pralka, żelazko, deska do prasowania

### Na zewnątrz

- **Zainstalowane na zewnątrz obiekty :**

Balkon 13m<sup>2</sup>

- **Otoczenie :**

Sosnowiec 6 ha



### Usługi

- **Bielizna :**

Koc, Poduszka(i)

- **Dom :**

Sprzątanie przed odjazdem możliwe (opcjonalnie) (+214zł\*)

### Informacje praktyczne

- **Informacje praktyczne**

Witamy dzieci

No pet allowed

Transport własny wskazany

Napięcie elektryczne : 220-240V / 50Hz

Prąd elektryczny : sieć elektryczna

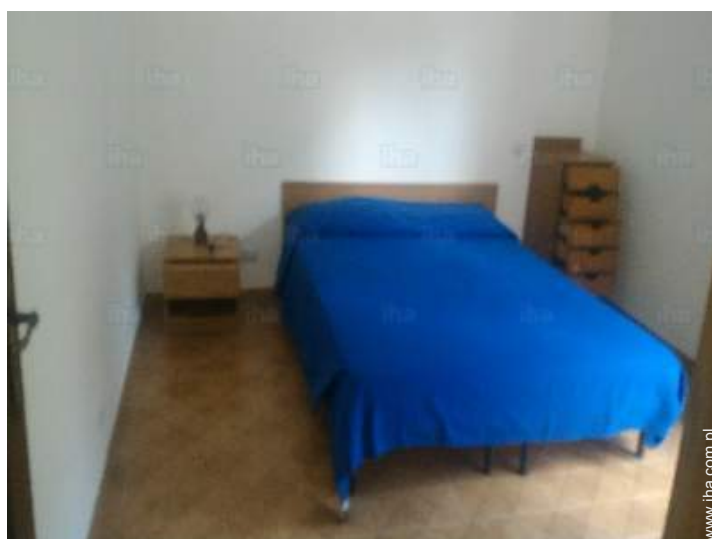


ogólny przegląd

Album - 1



pokój



pokój



pokój



prysznic



ogólny przegład

Album - 2

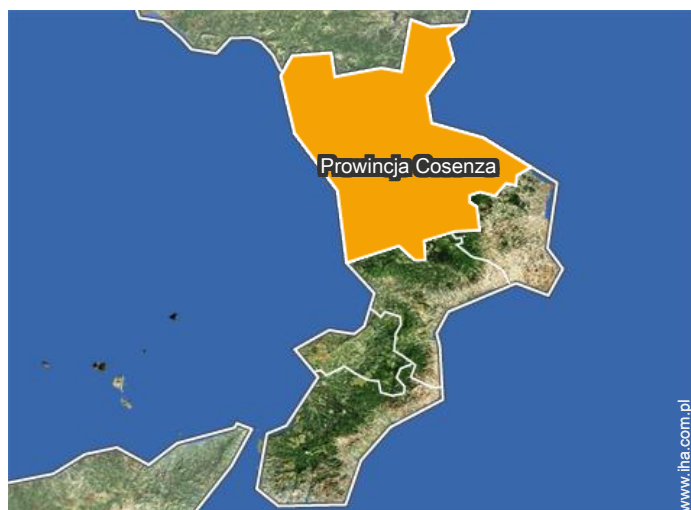


własność




widok własności

### Położenie



### Miejsce znajdowania & Dostęp

" Wskazałem już miejsce. Mimo, że istnieją środki, polecam prywatny pojazd, chociaż w szczególnych okolicznościach w przypadku gdy jest to możliwe, jestem gotów dać potrzebną pomoc. "

 Współrzędne GPS w stopniach, minutach, sekundach: Szerokość 39°49'3"N - Długość 16°29'39"E (Kwatera)

#### Adres

→ Via Nazionale , 95  
87070 Villapiana Lido

#### • Stacja kolejowa Villapiana Lido

→ Villapiana Lido, Prowincja Cosenza,  
Kalabria, Włochy  
→ Odległość : 800m  
→ Czas : 10'

#### • Autostrada (zjazd) A3

→ Castrovillari, Prowincja Cosenza,  
Kalabria, Włochy  
→ Odległość : 20m  
→ Czas : 30'

#### • Dworzec autobusowy Flixbus

→ Villapiana Lido, Prowincja Cosenza,  
Kalabria, Włochy  
→ Odległość : 800m  
→ Czas : 10'

- Trebisacce : (5km)
- Sybaris : (4km)
- Corigliano Calabro : (15km)

### Kontakt

Używane  
języki



Kalendarz wolnych dat - od : listopad 2018

Lis	Cz	Pi	So	Ni	Po	Wt	Śr	Cz	Pi	So	Ni	Po	Wt	Śr	Cz	Pi	So	Ni	Po	Wt	Śr	Cz	Pi	So	Ni	Po	Wt	Śr	Cz	Pi
2018	1	2	3	4	5	6	7	8	9	10	11	12	13	14	15	16	17	18	19	20	21	22	23	24	25	26	27	28	29	30
															-	-	-	-	-	-	-	-	-	-	-	-	-	-	-	-

Gru	So	Ni	Po	Wt	Śr	Cz	Pi	So	Ni	Po	Wt	Śr	Cz	Pi	So	Ni	Po	Wt	Śr	Cz	Pi	So	Ni	Po	Wt	Śr	Cz	Pi	So	Ni	Po
2018	1	2	3	4	5	6	7	8	9	10	11	12	13	14	15	16	17	18	19	20	21	22	23	24	25	26	27	28	29	30	31
	-	-	-	-	-	-	-	-	-	-	-	-	-	-	-	-	-	-	-	-	-	-	-	-	-	-	-	-	-	-	-

Sty	Wt	Śr	Cz	Pi	So	Ni	Po	Wt	Śr	Cz	Pi	So	Ni	Po	Wt	Śr	Cz	Pi	So	Ni	Po	Wt	Śr	Cz	Pi	So	Ni	Po	Wt	Śr	Cz
2019	1	2	3	4	5	6	7	8	9	10	11	12	13	14	15	16	17	18	19	20	21	22	23	24	25	26	27	28	29	30	31
	-	-	-	-	-	-	-	-	-	-	-	-	-	-	-	-	-	-	-	-	-	-	-	-	-	-	-	-	-	-	-

Lut	Pi	So	Ni	Po	Wt	Śr	Cz	Pi	So	Ni	Po	Wt	Śr	Cz	Pi	So	Ni	Po	Wt	Śr	Cz	Pi	So	Ni	Po	Wt	Śr	Cz	
2019	1	2	3	4	5	6	7	8	9	10	11	12	13	14	15	16	17	18	19	20	21	22	23	24	25	26	27	28	
	-	-	-	-	-	-	-	-	-	-	-	-	-	-	-	-	-	-	-	-	-	-	-	-	-	-	-	-	-

Mar	Pi	So	Ni	Po	Wt	Śr	Cz	Pi	So	Ni	Po	Wt	Śr	Cz	Pi	So	Ni	Po	Wt	Śr	Cz	Pi	So	Ni	Po	Wt	Śr	Cz	Pi	So	Ni
2019	1	2	3	4	5	6	7	8	9	10	11	12	13	14	15	16	17	18	19	20	21	22	23	24	25	26	27	28	29	30	31
	-	-	-	-	-	-	-	-	-	-	-	-	-	-	-	-	-	-	-	-	-	-	-	-	-	-	-	-	-	-	-

Kwi	Po	Wt	Śr	Cz	Pi	So	Ni	Po	Wt	Śr	Cz	Pi	So	Ni	Po	Wt	Śr	Cz	Pi	So	Ni	Po	Wt	Śr	Cz	Pi	So	Ni	Po	Wt
2019	1	2	3	4	5	6	7	8	9	10	11	12	13	14	15	16	17	18	19	20	21	22	23	24	25	26	27	28	29	30
	-	-	-	-	-	-	-	-	-	-	-	-	-	-	-	-	-	-	-	-	-	-	-	-	-	-	-	-	-	-

Maj	Śr	Cz	Pi	So	Ni	Po	Wt	Śr	Cz	Pi	So	Ni	Po	Wt	Śr	Cz	Pi	So	Ni	Po	Wt	Śr	Cz	Pi	So	Ni	Po	Wt	Śr	Cz	Pi
2019	1	2	3	4	5	6	7	8	9	10	11	12	13	14	15	16	17	18	19	20	21	22	23	24	25	26	27	28	29	30	31
	-	-	-	-	-	-	-	-	-	-	-	-	-	-	-	-	-	-	-	-	-	-	-	-	-	-	-	-	-	-	-

Cze	So	Ni	Po	Wt	Śr	Cz	Pi	So	Ni	Po	Wt	Śr	Cz	Pi	So	Ni	Po	Wt	Śr	Cz	Pi	So	Ni	Po	Wt	Śr	Cz	Pi	So	Ni
2019	1	2	3	4	5	6	7	8	9	10	11	12	13	14	15	16	17	18	19	20	21	22	23	24	25	26	27	28	29	30
	-	-	-	-	-	-	-	-	-	-	-	-	-	-	-	-	-	-	-	-	-	-	-	-	-	-	-	-	-	-

Lip	Po	Wt	Śr	Cz	Pi	So	Ni	Po	Wt	Śr	Cz	Pi	So	Ni	Po	Wt	Śr	Cz	Pi	So	Ni	Po	Wt	Śr	Cz	Pi	So	Ni	Po	Wt	Śr
2019	1	2	3	4	5	6	7	8	9	10	11	12	13	14	15	16	17	18	19	20	21	22	23	24	25	26	27	28	29	30	31
	-	-	-	-	-	-	-	-	-	-	-	-	-	-	-	-	-	-	-	-	-	-	-	-	-	-	-	-	-	-	-

Sie	Cz	Pi	So	Ni	Po	Wt	Śr	Cz	Pi	So	Ni	Po	Wt	Śr	Cz	Pi	So	Ni	Po	Wt	Śr	Cz	Pi	So	Ni	Po	Wt	Śr	Cz	Pi	So
2019	1	2	3	4	5	6	7	8	9	10	11	12	13	14	15	16	17	18	19	20	21	22	23	24	25	26	27	28	29	30	31
	-	-	-	-	-	-	-	-	-	-	-	-	-	-	-	-	-	-	-	-	-	-	-	-	-	-	-	-	-	-	-

Wynajem na wakacje  
Zatoka Tarencka - Włochy  
**Mieszkanie**

8  
[Zarezerwować](#)

Kalendarz wolnych dat - od : sierpień 2019

Wrz	Ni	Po	Wt	Śr	Cz	Pi	So	Ni	Po	Wt	Śr	Cz	Pi	So	Ni	Po	Wt	Śr	Cz	Pi	So	Ni	Po	Wt	Śr	Cz	Pi	So	Ni	Po
2019	1	2	3	4	5	6	7	8	9	10	11	12	13	14	15	16	17	18	19	20	21	22	23	24	25	26	27	28	29	30
-	-	-	-	-	-	-	-	-	-	-	-	-	-	-	-	-	-	-	-	-	-	-	-	-	-	-	-	-	-	-

Paź	Wt	Śr	Cz	Pi	So	Ni	Po	Wt	Śr	Cz	Pi	So	Ni	Po	Wt	Śr	Cz	Pi	So	Ni	Po	Wt	Śr	Cz	Pi	So	Ni	Po	Wt	Śr	Cz
2019	1	2	3	4	5	6	7	8	9	10	11	12	13	14	15	16	17	18	19	20	21	22	23	24	25	26	27	28	29	30	31
-	-	-	-	-	-	-	-	-	-	-	-	-	-	-	-	-	-	-	-	-	-	-	-	-	-	-	-	-	-	-	-

[Miesiąc : Następna >>](#)

Ceny - Mieszkanie - from 1 to 8 Osób

Ceny	Noc	weekend	Tydzień	2 tygodnie	Miesiąc
 Poza sezonem	-	-	1068zł* (Sobota)	-	3845zł*
 Sezon pośredni	-	-	1495zł* (Sobota)	-	5126zł*
 Sezon wysoki	-	-	2990zł* (Sobota)	-	10253zł*
 Okres promocyjny	-	-	1922zł* (Sobota)	-	-

(Dzień przyjazdu)

[Zarezerwować](#)

Warunki rezerwacji

• Rezerwacja

→ Płatności w momencie rezerwacji :  
35% od ceny wynajmu  
→ Pełna płatność :  
przy otrzymaniu kluczy  
→ Kaucja wymagana : 427zł\*

• Wynajem

→ Dodatkowe płatności za :  
- łóżka dodatkowe

Przyjmujemy następujące rodzaje płatności:

• Przelew bankowy • Gotówka

[▶ Zarezerwować](#)

[▶ Połączyć się z właścicielem](#)

Bezpośrednio połączyć się z właścicielami

[www.iha.com.pl](http://www.iha.com.pl)  
№ ogłoszenia  
34422  
[>> Zarezerwować <<](#)

Kontakt

Używane  
języki



\* Kurs (w przybliżeniu) : 100€ = 116.85\$ = 89£ = 427.21zł

№ ogłoszenia 34422

[www.iha.com.pl](http://www.iha.com.pl)



[>> WYNAJEM NA CZAS URLOPU](#)

MIĘDZY OSOBAMI PRYWATNYMI