

Pokoje gościnne (B&B) Etterbeek "Chaussée saint Pierre"



Dom Miejski, indywidualny, jednostopniowy,
wejście indywidualne, w Czarowna
Posiadłość

Otoczenie : miejskie

Pokój(oje) gościnny(e) : 2

Pojemność : from 1 to 7 goście

- Pokój "Chambre"
2 osób
- Studio "Studio"
5 osób

Etterbeek - Region Stołeczny Brukseli

Belgia

Rezerwacja : +32 (0) 2 640 88 45 (Belgia)

Nº ogłoszenia 20039

www.iha.com.pl



>> WYNAJEM NA CZAS URLOPU

MIĘDZY OSOBAMI PRYWATNYMI

Pokoje gościnne (B&B)



Dom Miejski, indywidualny, jednostopniowy, wejście indywidualne, w Czarowna Posiadłość

- Widok : ogród/park, miasto
- Otoczenie : miejskie

Dodatkowo

- Parking :
Parking kryty : 2 wspólny(e).
- Udogodnienia dla niemowląt :
Krzesełko dla dziecka

Otoczenie & lokalizacja



Miasto

Otoczenie



kuchnia oddzielna



kącik do jedzenia



taras



dekoracja

Wewnątrz

- **Pojemność :**
from 1 to 7 goście, 2 Pokój(oje) gościnny(e)
- **Powierzchnia mieszkalna :**
100m²
- **Komfort przeznaczony dla gości :**
TV, naczynia/sztućce, odtwarzacz DVD, gry planszowe, kolekcja książek, Wi-Fi, suszarka do włosów, przenośny wentylator, żelazko, ogrzewanie centralne, ogrzewanie elektryczne



widok na ogród / park

Na zewnątrz

- **Urządzenia dostępne dla gości zewnętrzne :**
Taras 20m²
- **Środowisko do dyspozycji gości :**
Sad 100m²
- **Wyposażenie zewnętrzne do dyspozycji gości :**
4 krzesło(a) ogrodowe, parasol, 2 leżak(i)

Usługi

- **Żywnienie :**
Śniadanie
- **Bielizna :**
Pościel, Ręczniki, Pościel, Pierzyna(y), Poduszka(i)
- **Dom :**
Drobne naprawy

Informacje praktyczne

- **Informacje praktyczne**
Witamy dzieci
Obecność na miejscu : zwierzęta domowe
Wynajem dla niepalących, zasięg telefonów komórkowych
Woda : gorąca/zimna
Napięcie elektryczne : 110-120V / 60Hz
Prąd elektryczny : sieć elektryczna
- **Przyjmujemy osób niepełnosprawnych**
Dostęp dla wózków inwalidzkich



Komfort przeznaczony dla gości

Pokój "Chambre"



2 osób : 2 dorośli

Powierzchnia mieszkalna : 20m²

Doskonale dla pary małżeńskiej



Układ wewnętrzny i udogodnienia

•Układ wewnętrzny i udogodnienia :

1 pokój dziecięcy, 1 prysznic, 1 ubikacja, kącik do jedzenia

•Pościel - łóżko(a) :

2 dwa pojedyncze łóżka, 2 łóżko(a) dla dzieci

•Widok :

Ogród/park, miasto

•Ekspozycja :

Południe

•Korzyści właściciela :

Oddzielne wejście

•Komfort i wyposażenie wewnętrzne :

TV, ekspres do kawy elektryczny, odtwarzacz DVD, czajnik elektryczny, gry planszowe, kolekcja książek, kolekcja filmów, Wi-Fi, szafa, szafa ścienna, schowek na ubrania, suszarka do włosów, lodówka, przenośny wentylator, żelazko, deska do prasowania, ogrzewanie elektryczne, zasłony

•Udogodnienia dla niemowląt :

Krzeselko dla dziecka



Pokój gościnny



wewnętrzne wyposażenie

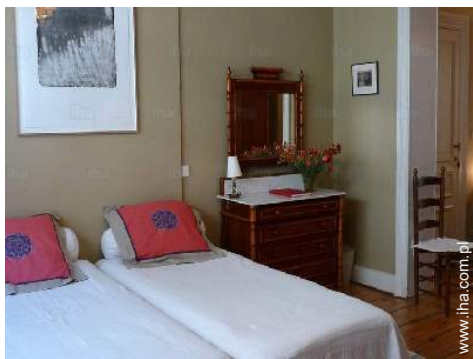


pokój dziecięcy



dekoracja

Studio "Studio"



5 osób : 3 dorośli - 2 dziecko / dzieci

Powierzchnia mieszkalna : 70m²

Doskonale dla rodzina



kącik do jedzenia

•Układ wewnętrzny i udogodnienia :

1 pokój dziecięcy, 1 łazienka, 1 ubikacja, kuchnia oddzielna, kącik do jedzenia, pokój z TV

•Pościel - łóżko(a) :

1 łóżko(a) jednoosobowe, 2 dwa pojedyncze łóżka, 2 składane łóżko(a) jednoosobowe, 2 łóżko(a) dla dzieci

•Widok :

Miasto, ulica/aleja

•Ekspozycja :

Północny zachód

•Korzyści właściciela :

Oddzielne wejście

•Komfort i wyposażenie wewnętrzne :

TV, ekspres do kawy elektryczny, odtwarzacz DVD, czajnik elektryczny, gry planszowe, kolekcja książek, kolekcja filmów, kuchenki elektryczne, Wi-Fi, szafa ścienna, schowek na ubrania, suszarka do włosów, lodówka, przenośny wentylator, żelazko, deska do prasowania, ogrzewanie centralne, powierzchnia przeszklona, zasłony

•Udogodnienia dla niemowląt :

Krzesełko dla dziecka



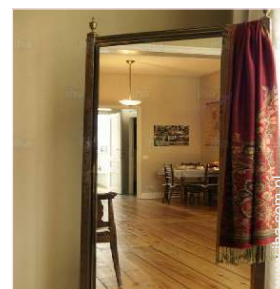
kuchnia oddzielna



Układ wewnętrzny i udogodnienia



taras



dekoracja

Album - 1



kącik do jedzenia



taras



kuchnia oddzielna



Komfort przeznaczony dla gości



dekoracja

Album - 2



widok na ogród / park

meble

kącik do jedzenia



umeblowanie

sad

kącik kuchenny



fasada

Wyposażenie wnętrza

Pokój gościnny

Położenie



Miejsce znajdowania & Dostęp



Współrzędne GPS w stopniach, minutach, sekundach: Szerokość 50°50'10"N -
Długość 4°22'58"E ([Kwatera](#))

Adres

→ chaussée saint Pierre 41
1040 Etterbeek

Kontakt

Używane
języki



Pokoje gościnne (B&B)
Etterbeek - Belgia
"Chaussée saint Pierre"

9

Zarezerwować

Kalendarz wolnych dat - od : maj 2018

Maj	Wt	Śr	Cz	Pi	So	Ni	Po	Wt	Śr	Cz	Pi	So	Ni	Po	Wt	Śr	Cz	Pi	So	Ni	Po	Wt	Śr	Cz	Pi	So	Ni	Po	Wt	Śr	Cz
2018	1	2	3	4	5	6	7	8	9	10	11	12	13	14	15	16	17	18	19	20	21	22	23	24	25	26	27	28	29	30	31
1																					-	-	-	-	-	-	-	-	-	-	-
2																					-	-	-	-	-	-	-	-	-	-	-

Cze	Pi	So	Ni	Po	Wt	Śr	Cz	Pi	So	Ni	Po	Wt	Śr	Cz	Pi	So	Ni	Po	Wt	Śr	Cz	Pi	So							
2018	1	2	3	4	5	6	7	8	9	10	11	12	13	14	15	16	17	18	19	20	21	22	23	24	25	26	27	28	29	30
1	-	-	-	-	-	-	-	-	-	-	-	-	-	-	-	-	-	-	-	-	-	-	-	-	-	-	-	-	-	-
2	-	-	-	-	-	-	-	-	-	-	-	-	-	-	-	-	-	-	-	-	-	-	-	-	-	-	-	-	-	-

Lip	Ni	Po	Wt	Śr	Cz	Pi	So	Ni	Po	Wt	Śr	Cz	Pi	So	Ni	Po	Wt	Śr	Cz	Pi	So	Ni	Po	Wt	Śr	Cz	Pi	So	Ni	Po	Wt
2018	1	2	3	4	5	6	7	8	9	10	11	12	13	14	15	16	17	18	19	20	21	22	23	24	25	26	27	28	29	30	31
1	-	-	-	-	-	-	-	-	-	-	-	-	-	-	-	-	-	-	-	-	-	-	-	-	-	-	-	-	-	-	-
2	-	-	-	-	-	-	-	-	-	-	-	-	-	-	-	-	-	-	-	-	-	-	-	-	-	-	-	-	-	-	-

Sie	Śr	Cz	Pi	So	Ni	Po	Wt	Śr	Cz	Pi	So	Ni	Po	Wt	Śr	Cz	Pi	So	Ni	Po	Wt	Śr	Cz	Pi	So	Ni	Po	Wt	Śr	Cz	Pi
2018	1	2	3	4	5	6	7	8	9	10	11	12	13	14	15	16	17	18	19	20	21	22	23	24	25	26	27	28	29	30	31
1	-	-	-	-	-	-	-	-	-	-	-	-	-	-	-	-	-	-	-	-	-	-	-	-	-	-	-	-	-	-	-
2	-	-	-	-	-	-	-	-	-	-	-	-	-	-	-	-	-	-	-	-	-	-	-	-	-	-	-	-	-	-	-

Wrz	So	Ni	Po	Wt	Śr	Cz	Pi	So	Ni	Po	Wt	Śr	Cz	Pi	So	Ni	Po	Wt	Śr	Cz	Pi	So	Ni	Po	Wt	Śr	Cz	Pi	So	Ni
2018	1	2	3	4	5	6	7	8	9	10	11	12	13	14	15	16	17	18	19	20	21	22	23	24	25	26	27	28	29	30
1	-	-	-	-	-	-	-	-	-	-	-	-	-	-	-	-	-	-	-	-	-	-	-	-	-	-	-	-	-	-
2	-	-	-	-	-	-	-	-	-	-	-	-	-	-	-	-	-	-	-	-	-	-	-	-	-	-	-	-	-	-

Paź	Po	Wt	Śr	Cz	Pi	So	Ni	Po	Wt	Śr	Cz	Pi	So	Ni	Po	Wt	Śr	Cz	Pi	So	Ni	Po	Wt	Śr	Cz	Pi	So	Ni	Po	Wt	Śr
2018	1	2	3	4	5	6	7	8	9	10	11	12	13	14	15	16	17	18	19	20	21	22	23	24	25	26	27	28	29	30	31
1	-	-	-	-	-	-	-	-	-	-	-	-	-	-	-	-	-	-	-	-	-	-	-	-	-	-	-	-	-	-	-
2	-	-	-	-	-	-	-	-	-	-	-	-	-	-	-	-	-	-	-	-	-	-	-	-	-	-	-	-	-	-	-

Lis	Cz	Pi	So	Ni	Po	Wt	Śr	Cz	Pi	So	Ni	Po	Wt	Śr	Cz	Pi	So	Ni	Po	Wt	Śr	Cz	Pi	So	Ni	Po	Wt	Śr	Cz	Pi
2018	1	2	3	4	5	6	7	8	9	10	11	12	13	14	15	16	17	18	19	20	21	22	23	24	25	26	27	28	29	30
1	-	-	-	-	-	-	-	-	-	-	-	-	-	-	-	-	-	-	-	-	-	-	-	-	-	-	-	-	-	-
2	-	-	-	-	-	-	-	-	-	-	-	-	-	-	-	-	-	-	-	-	-	-	-	-	-	-	-	-	-	-

Gru	So	Ni	Po	Wt	Śr	Cz	Pi	So	Ni	Po	Wt	Śr	Cz	Pi	So	Ni	Po	Wt	Śr	Cz	Pi	So	Ni	Po	Wt	Śr	Cz	Pi	So	Ni	Po
2018	1	2	3	4	5	6	7	8	9	10	11	12	13	14	15	16	17	18	19	20	21	22	23	24	25	26	27	28	29	30	31
1	-	-	-	-	-	-	-	-	-	-	-	-	-	-	-	-	-	-	-	-	-	-	-	-	-	-	-	-	-	-	-
2	-	-	-	-	-	-	-	-	-	-	-	-	-	-	-	-	-	-	-	-	-	-	-	-	-	-	-	-	-	-	-

1 Studio "Studio" - 5 osób

2 Pokój "Chambre" - 2 osób

Kalendarz wolnych dat - od : grudzień 2018

Sty	Wt	Śr	Cz	Pi	So	Ni	Po	Wt	Śr	Cz	Pi	So	Ni	Po	Wt	Śr	Cz	Pi	So	Ni	Po	Wt	Śr	Cz	Pi	So	Ni	Po	Wt	Śr	Cz
2019	1	2	3	4	5	6	7	8	9	10	11	12	13	14	15	16	17	18	19	20	21	22	23	24	25	26	27	28	29	30	31
1	-	-	-	-	-	-	-	-	-	-	-	-	-	-	-	-	-	-	-	-	-	-	-	-	-	-	-	-	-	-	
2	-	-	-	-	-	-	-	-	-	-	-	-	-	-	-	-	-	-	-	-	-	-	-	-	-	-	-	-	-	-	

Lut	Pi	So	Ni	Po	Wt	Śr	Cz	Pi	So	Ni	Po	Wt	Śr	Cz	Pi	So	Ni	Po	Wt	Śr	Cz	Pi	So	Ni	Po	Wt	Śr	Cz
2019	1	2	3	4	5	6	7	8	9	10	11	12	13	14	15	16	17	18	19	20	21	22	23	24	25	26	27	28
1	-	-	-	-	-	-	-	-	-	-	-	-	-	-	-	-	-	-	-	-	-	-	-	-	-	-	-	-
2	-	-	-	-	-	-	-	-	-	-	-	-	-	-	-	-	-	-	-	-	-	-	-	-	-	-	-	-

Mar	Pi	So	Ni	Po	Wt	Śr	Cz	Pi	So	Ni	Po	Wt	Śr	Cz	Pi	So	Ni	Po	Wt	Śr	Cz	Pi	So	Ni	Po	Wt	Śr	Cz	Pi	So	Ni
2019	1	2	3	4	5	6	7	8	9	10	11	12	13	14	15	16	17	18	19	20	21	22	23	24	25	26	27	28	29	30	31
1	-	-	-	-	-	-	-	-	-	-	-	-	-	-	-	-	-	-	-	-	-	-	-	-	-	-	-	-	-	-	
2	-	-	-	-	-	-	-	-	-	-	-	-	-	-	-	-	-	-	-	-	-	-	-	-	-	-	-	-	-	-	






Kwi	Po	Wt	Śr	Cz	Pi	So	Ni	Po	Wt	Śr	Cz	Pi	So	Ni	Po	Wt	Śr	Cz	Pi	So	Ni	Po	Wt	Śr	Cz	Pi	So	Ni	Po	Wt
2019	1	2	3	4	5	6	7	8	9	10	11	12	13	14	15	16	17	18	19	20	21	22	23	24	25	26	27	28	29	30
1	-	-	-	-	-	-	-	-	-	-	-	-	-	-	-	-	-	-	-	-	-	-	-	-	-	-	-	-	-	
2	-	-	-	-	-	-	-	-	-	-	-	-	-	-	-	-	-	-	-	-	-	-	-	-	-	-	-	-	-	

1 Studio "Studio" - 5 osób

2 Pokój "Chambre" - 2 osób

[Miesiąc : Następna >>](#)

Ceny "Chaussée saint Pierre"

Ceny Pokoje gościnne (B&B)			Noc	weekend	Tydzień	2 tygodnie	Miesiąc
1	Studio "Studio" 5 osób (3 dorośli - 2 dziecko / dzieci)		 395zł* ↓	749zł*	1832zł*	3060zł*	5079zł*
2	Pokój "Chambre" 2 osób (2 dorośli)		 291zł* ↓	541zł*	1457zł*	2373zł*	3851zł*
 Poza sezonem							
↓ Taryfa degresywna							

[Zarezerwować](#)



kuchnia oddzielna

Komfort przeznaczony dla gości

dekoracja



kącik do jedzenia

taras

Warunki rezerwacji

• Wynajem

→ Dodatkowe płatności za :
- łóżka dodatkowe

Przyjmujemy następujące rodzaje płatności:

• Przelew bankowy • Gotówka

► [Zarezerwować](#)

► [Połączyć się z właścicielem](#)

Bezpośrednio połączyć się z właścicielami

www.iha.com.pl

Nº ogłoszenia

20039

>> [Zarezerwować](#) <<

Kontakt

Używane
języki



* Kurs (w przybliżeniu) : 100€ = 123.46\$ = 88.94£ = 416.28zł

Nº ogłoszenia 20039

www.iha.com.pl

